

オンライン相談会開始までの流れ



医療・福祉・スポーツをリハビリテーションで支える

大阪保健医療大学

(1) URLが届きます



相談会の日程が決まると、EメールでURLが送られてきます。

(2) ブラウザの説明



iPhoneの場合はSafari、それ以外の方はChromeでURLを開いてください。

※LINE アプリやGmail アプリなど、アプリ内からURLを開いても使えませんが注意ください！

(3) プライバシーポリシーの同意



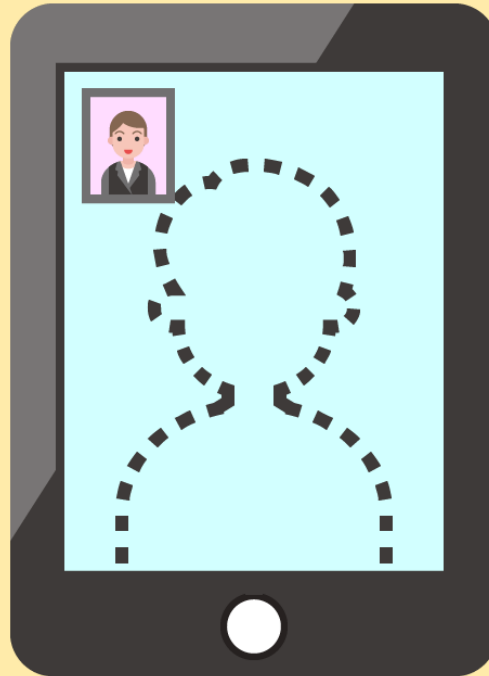
プライバシーポリシーをお読みのうえ、「同意して開始」ボタンを押してください。

(4) プライバシーポリシーの同意



「同意して開始」ボタンを押すと、ルームに入室し相談会が始まります。

(5) [注1] 相談会開始まで



[※注1] 担当者がまだ入室していない場合は、そのままお待ち下さい。

(6) [注2] 接続テスト



[※注2] 相談会開始の**10分前**よりURLへアクセスすると**通信テスト**を行うことができます。
是非、面接の前にお試ください。

(7) うまく通信できない場合は



うまく通信できない場合はお問い合わせください。
詳細は次のページへ。

ご不明な点は事務局まで
お問い合わせください。

事務局（広報担当）

フリーダイヤル：0120-581-834

Mail: info@ohsu.ac.jp



医療・福祉・スポーツをリハビリテーションで支える

大阪保健医療大学