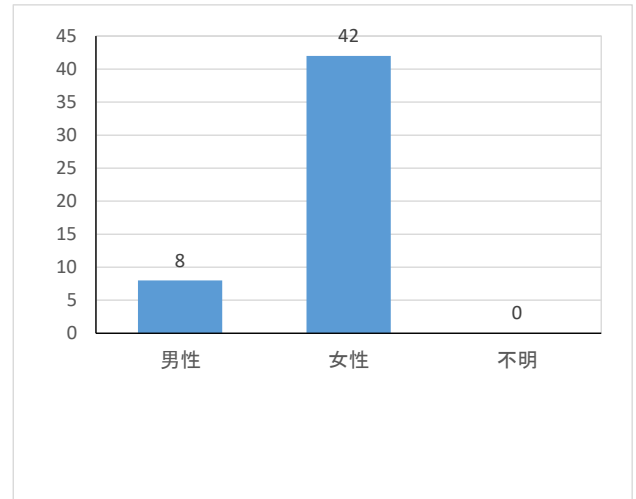


F1

【あなた自身について】性別

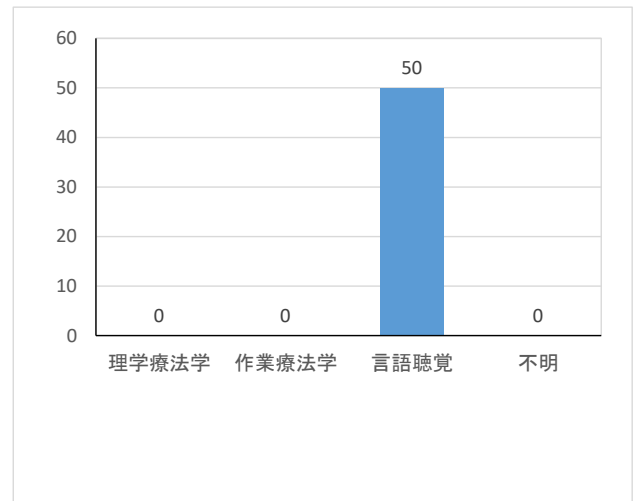
	度数	相対度数 (%)	累積度数	累積相対度数 (%)
男性	8	16.0	8	16.0
女性	42	84.0	50	100.0
不明	0	0.0	50	100.0
計	50	100.0		



F2

【あなた自身について】専攻

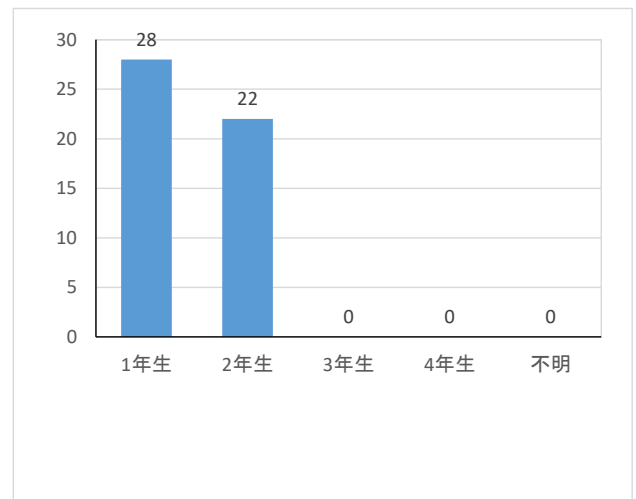
	度数	相対度数 (%)	累積度数	累積相対度数 (%)
理学療法学	0	0.0	0	0.0
作業療法学	0	0.0	0	0.0
言語聴覚	50	100.0	50	100.0
不明	0	0.0	50	100.0
計	50	100.0		



F3

【あなた自身について】学年

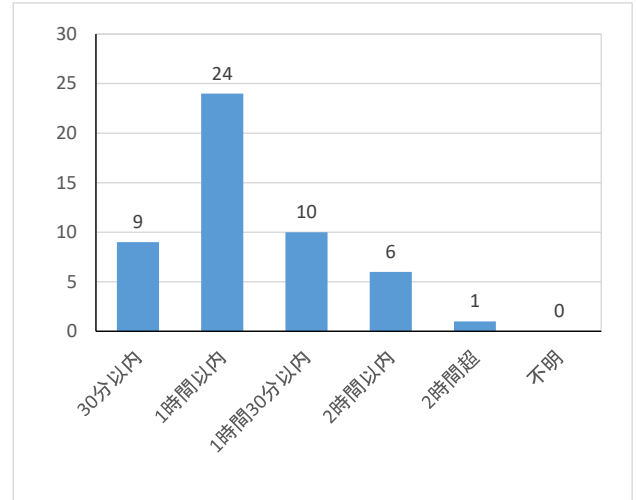
	度数	相対度数 (%)	累積度数	累積相対度数 (%)
1年生	28	56.0	28	56.0
2年生	22	44.0	50	100.0
3年生	0	0.0	50	100.0
4年生	0	0.0	50	100.0
不明	0	0.0	50	100.0
計	50	100.0		



Q4

片道の通学時間はどのくらいですか？

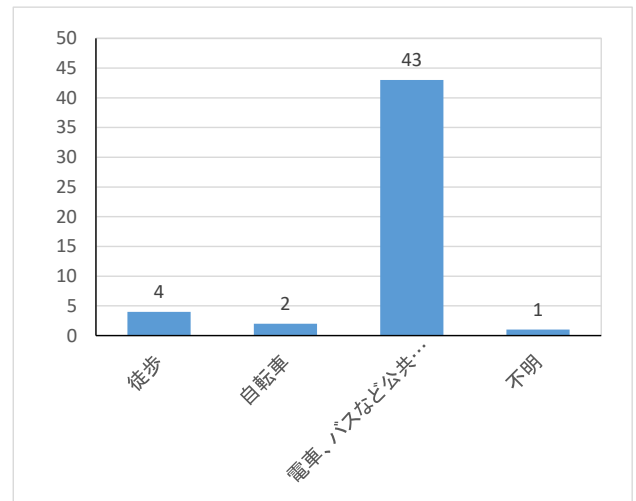
	度数	相対度数 (%)	累積度数	累積相対度数 (%)
30分以内	9	18.0	9	18.0
1時間以内	24	48.0	33	66.0
1時間30分以内	10	20.0	43	86.0
2時間以内	6	12.0	49	98.0
2時間超	1	2.0	50	100.0
不明	0	0.0	50	100.0
計	50	100.0		



Q5

主な通学手段は何ですか？

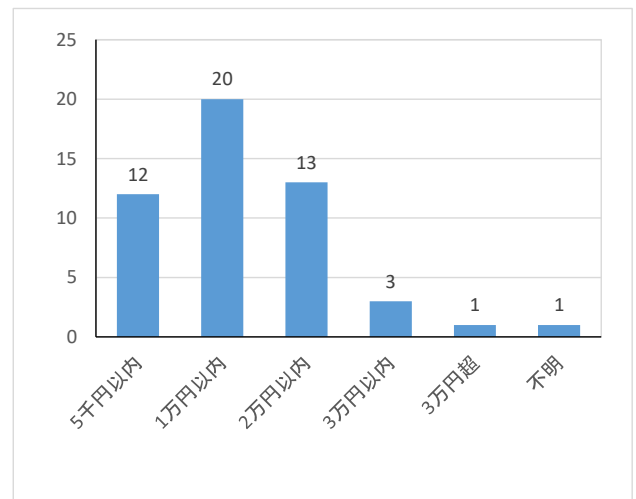
	度数	相対度数 (%)	累積度数	累積相対度数 (%)
徒歩	4	8.0	4	8.0
自転車	2	4.0	6	12.0
電車、バスなど公共交通	43	86.0	49	98.0
不明	1	2.0	50	100.0
計	50	100.0		



Q6

1ヶ月の通学費用はどのくらいですか？

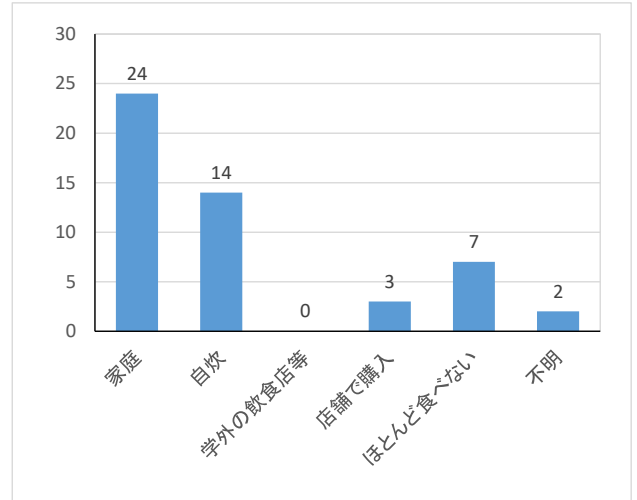
	度数	相対度数 (%)	累積度数	累積相対度数 (%)
5千円以内	12	24.0	12	24.0
1万円以内	20	40.0	32	64.0
2万円以内	13	26.0	45	90.0
3万円以内	3	6.0	48	96.0
3万円超	1	2.0	49	98.0
不明	1	2.0	50	100.0
計	50	100.0		



Q7

【生活全般について】朝食はどのようにしていますか？

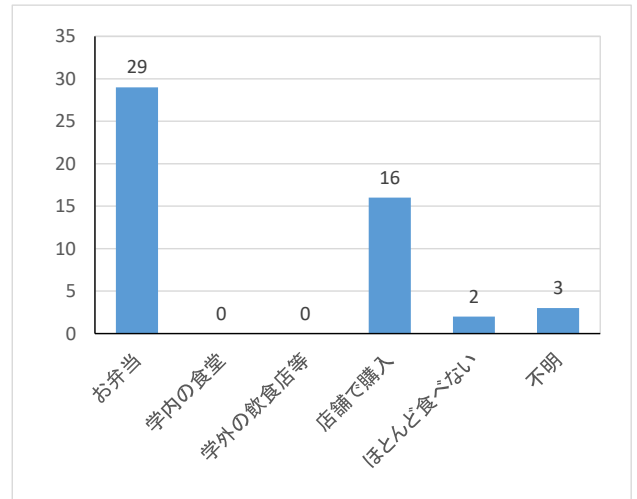
	度数	相対度数 (%)	累積度数	累積相対度数 (%)
家庭	24	48.0	24	48.0
自炊	14	28.0	38	76.0
学外の飲食店等	0	0.0	38	76.0
店舗で購入	3	6.0	41	82.0
ほとんど食べない	7	14.0	48	96.0
不明	2	4.0	50	100.0
計	50	100.0		



Q8

【生活全般について】昼食はどのようにしていますか？

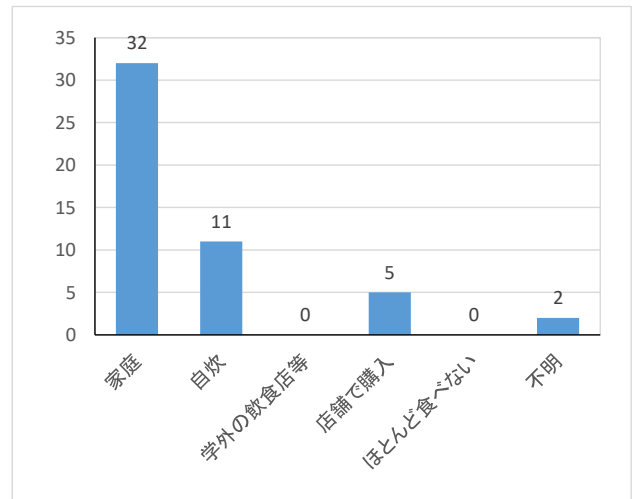
	度数	相対度数 (%)	累積度数	累積相対度数 (%)
お弁当	29	58.0	29	58.0
学内の食堂	0	0.0	29	58.0
学外の飲食店等	0	0.0	29	58.0
店舗で購入	16	32.0	45	90.0
ほとんど食べない	2	4.0	47	94.0
不明	3	6.0	50	100.0
計	50	100.0		



Q9

【生活全般について】夕食はどのようにしていますか？

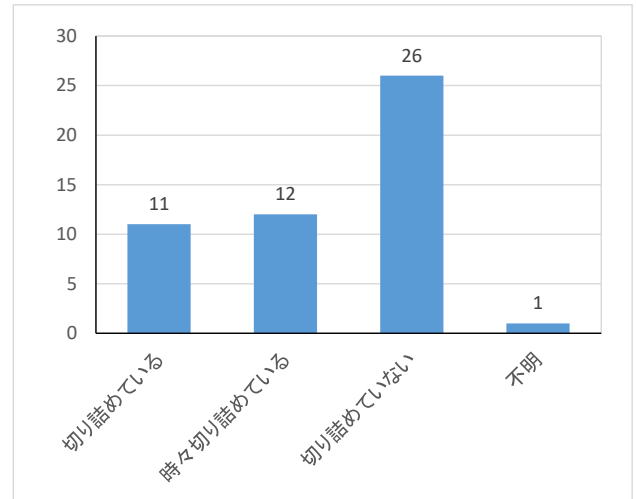
	度数	相対度数 (%)	累積度数	累積相対度数 (%)
家庭	32	64.0	32	64.0
自炊	11	22.0	43	86.0
学外の飲食店等	0	0.0	43	86.0
店舗で購入	5	10.0	48	96.0
ほとんど食べない	0	0.0	48	96.0
不明	2	4.0	50	100.0
計	50	100.0		



Q10

【生活全般について】経済的理由で食費を切り詰めていますか？

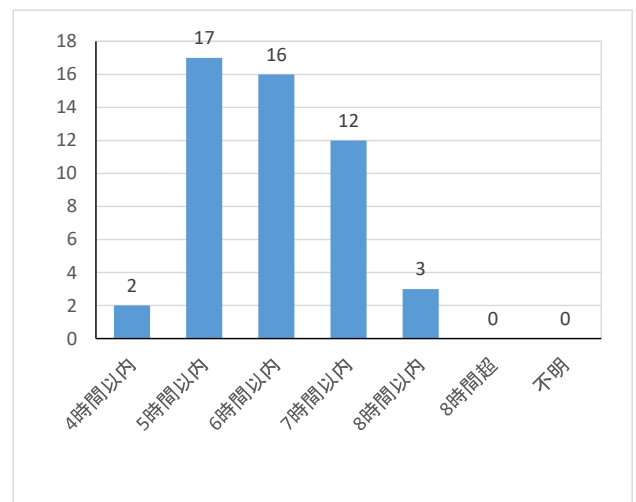
	度数	相対度数 (%)	累積度数	累積相対度数 (%)
切り詰めている	11	22.0	11	22.0
時々切り詰めている	12	24.0	23	46.0
切り詰めていない	26	52.0	49	98.0
不明	1	2.0	50	100.0
計	50	100.0		



Q11

【生活全般について】平日の平均睡眠時間はどのくらいですか？

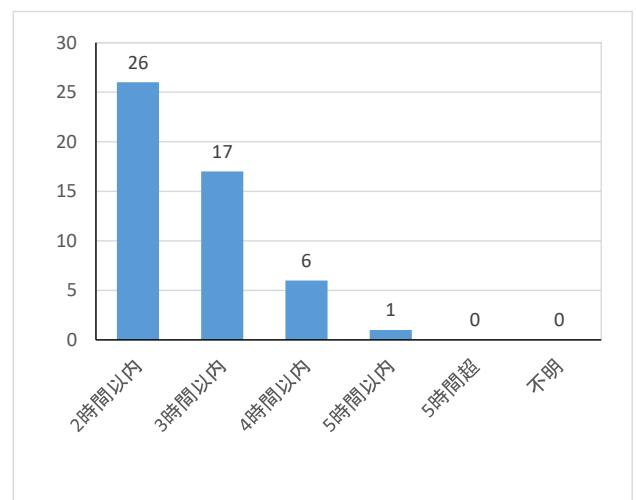
	度数	相対度数 (%)	累積度数	累積相対度数 (%)
4時間以内	2	4.0	2	4.0
5時間以内	17	34.0	19	38.0
6時間以内	16	32.0	35	70.0
7時間以内	12	24.0	47	94.0
8時間以内	3	6.0	50	100.0
8時間超	0	0.0	50	100.0
不明	0	0.0	50	100.0
計	50	100.0		



Q12

【生活全般について】ゲームや動画視聴（娯楽、SNS）などで、スマートフォンを1日に何時間視聴していますか？

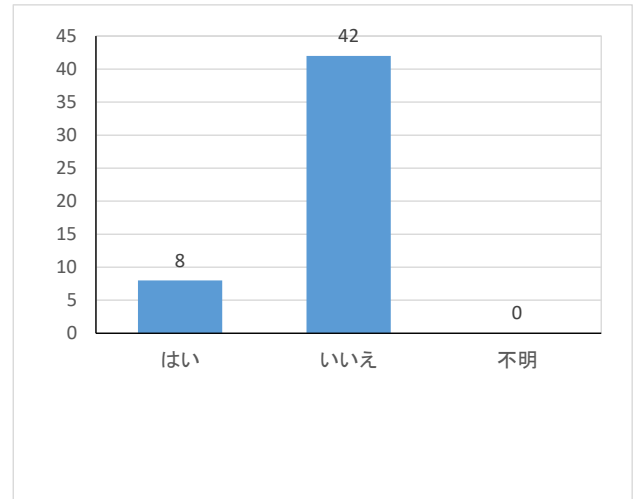
	度数	相対度数 (%)	累積度数	累積相対度数 (%)
2時間以内	26	52.0	26	52.0
3時間以内	17	34.0	43	86.0
4時間以内	6	12.0	49	98.0
5時間以内	1	2.0	50	100.0
5時間超	0	0.0	50	100.0
不明	0	0.0	50	100.0
計	50	100.0		



Q13

【生活全般について】現在1人暮らしですか？

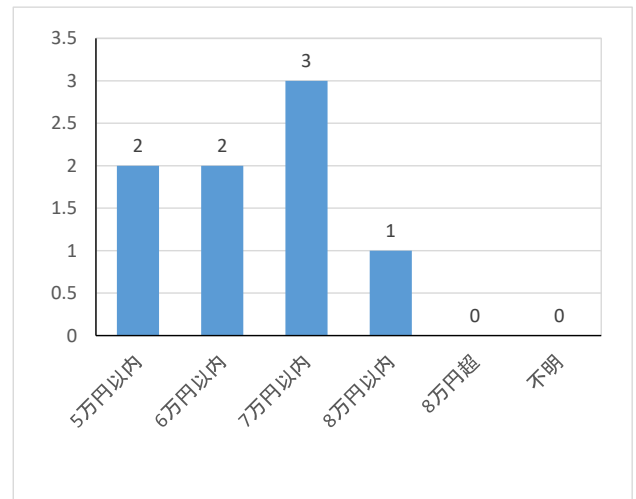
	度数	相対度数 (%)	累積度数	累積相対度数 (%)
はい	8	16.0	8	16.0
いいえ	42	84.0	50	100.0
不明	0	0.0	50	100.0
計	50	100.0		



Q14

【生活全般について】1人暮らしの方にお聞きします。1ヶ月の家賃はどの位ですか？

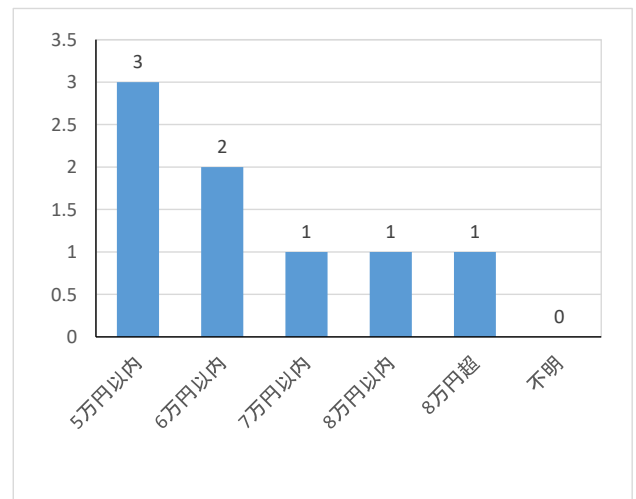
	度数	相対度数 (%)	累積度数	累積相対度数 (%)
5万円以内	2	25.0	2	25.0
6万円以内	2	25.0	4	50.0
7万円以内	3	37.5	7	87.5
8万円以内	1	12.5	8	100.0
8万円超	0	0.0	8	100.0
不明	0	0.0	8	100.0
計	8	100.0		



Q15

【生活全般について】1人暮らしの方にお聞きします。家賃を除いた1ヶ月の生活費はどの位ですか？

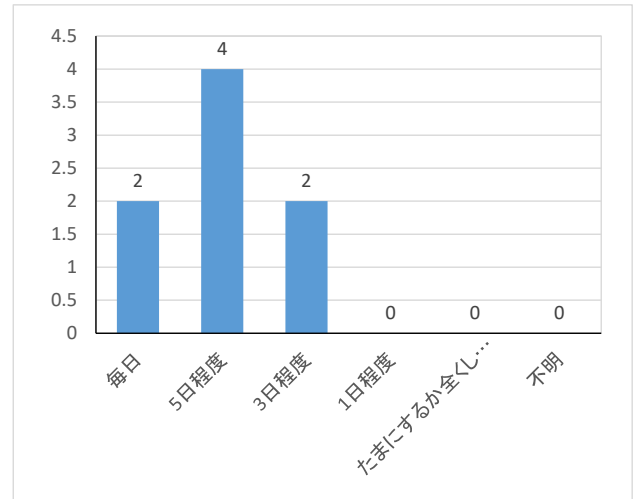
	度数	相対度数 (%)	累積度数	累積相対度数 (%)
5万円以内	3	37.5	3	37.5
6万円以内	2	25.0	5	62.5
7万円以内	1	12.5	6	75.0
8万円以内	1	12.5	7	87.5
8万円超	1	12.5	8	100.0
不明	0	0.0	8	100.0
計	8	100.0		



Q16

【生活全般について】1人暮らしの方にお聞きします。1週間にどの程度自炊していますか？

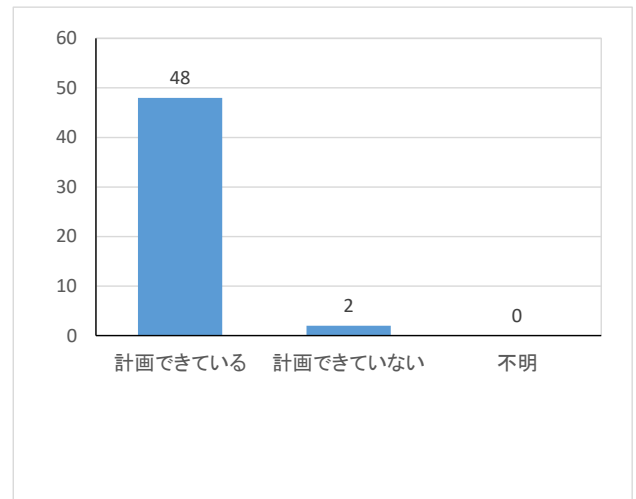
	度数	相対度数 (%)	累積度数	累積相対度数 (%)
毎日	2	25.0	2	25.0
5日程度	4	50.0	6	75.0
3日程度	2	25.0	8	100.0
1日程度	0	0.0	8	100.0
たまにするか全くしない	0	0.0	8	100.0
不明	0	0.0	8	100.0
計	8	100.0		



Q17

【学費について】4年間（言語聴覚専攻科の方は2年間）の学費負担について計画できていますか？

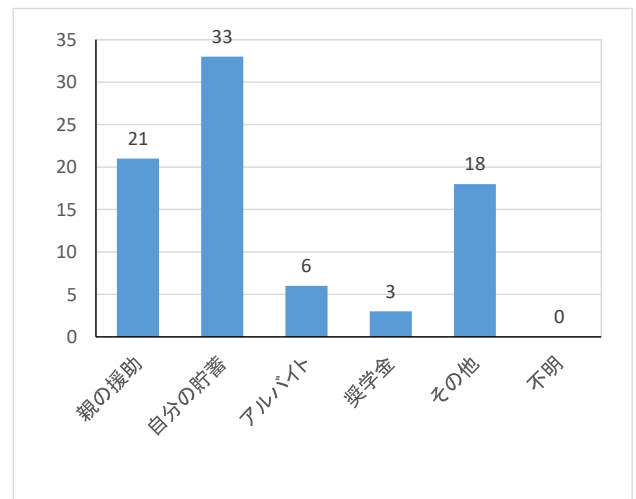
	度数	相対度数 (%)	累積度数	累積相対度数 (%)
計画できている	48	96.0	48	96.0
計画できていない	2	4.0	50	100.0
不明	0	0.0	50	100.0
計	50	100.0		



Q18

【学費について】学費負担の方法は何ですか？当てはまるものは全て選択してください

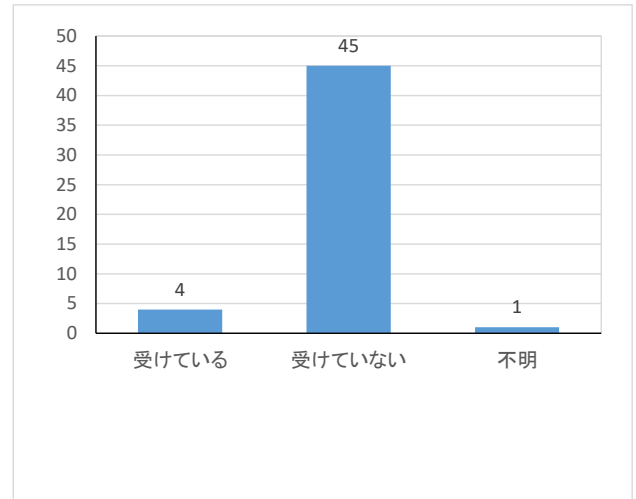
	度数	相対度数 (%)	累積度数	累積相対度数 (%)
親の援助	21	42.0	21	42.0
自分の貯蓄	33	66.0	54	108.0
アルバイト	6	12.0	60	120.0
奨学金	3	6.0	63	126.0
その他	18	36.0	81	162.0
不明	0	0.0	81	162.0
計	81	162.0		



Q19

【学費について】現在奨学金を受けていますか？

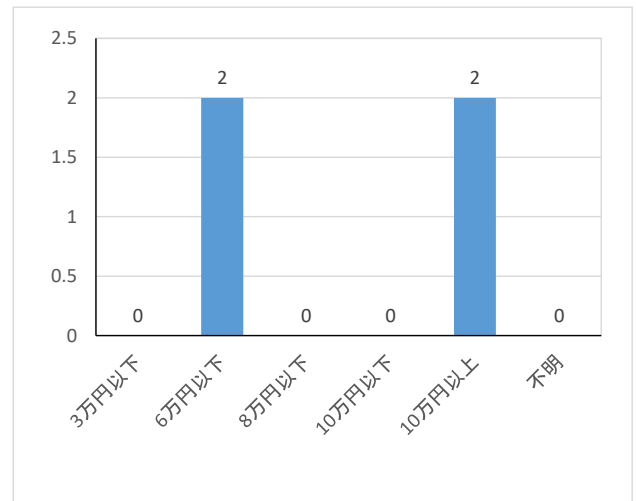
	度数	相対度数 (%)	累積度数	累積相対度数 (%)
受けている	4	8.0	4	8.0
受けていない	45	90.0	49	98.0
不明	1	2.0	50	100.0
計	50	100.0		



Q20

【学費について】奨学金を受けている方にお聞きします。毎月の奨学金の額はいくらですか？

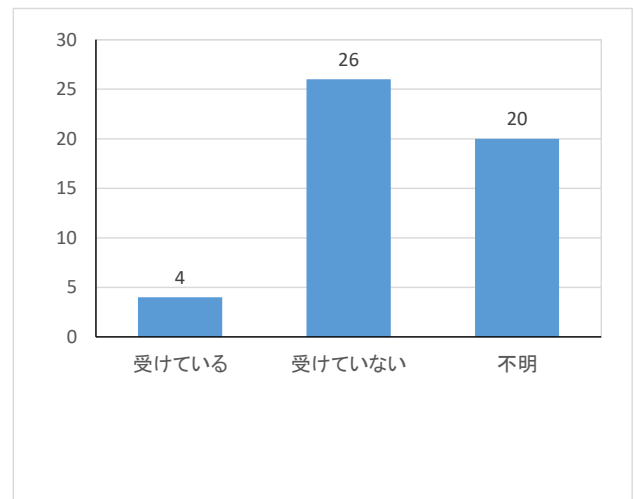
	度数	相対度数 (%)	累積度数	累積相対度数 (%)
3万円以下	0	0.0	0	0.0
6万円以下	2	50.0	2	50.0
8万円以下	0	0.0	2	50.0
10万円以下	0	0.0	2	50.0
10万円以上	2	50.0	4	100.0
不明	0	0.0	4	100.0
計	4	100.0		



Q21

【学費について】本学入学前にも奨学金を受けていますか？

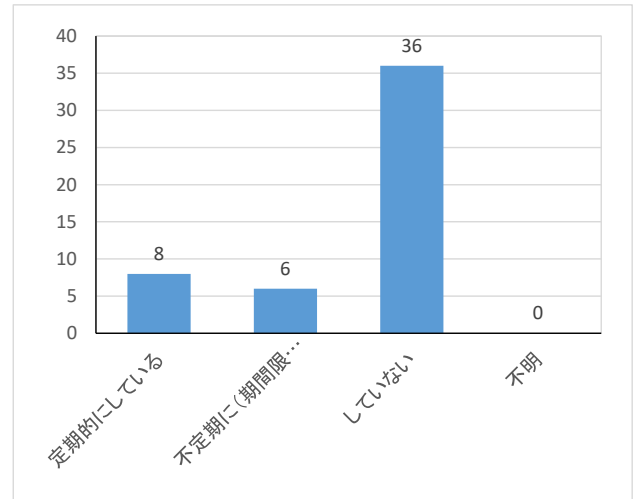
	度数	相対度数 (%)	累積度数	累積相対度数 (%)
受けている	4	8.0	4	8.0
受けていない	26	52.0	30	60.0
不明	20	40.0	50	100.0
計	50	100.0		



Q22

【アルバイトについて】アルバイトをしていますか？

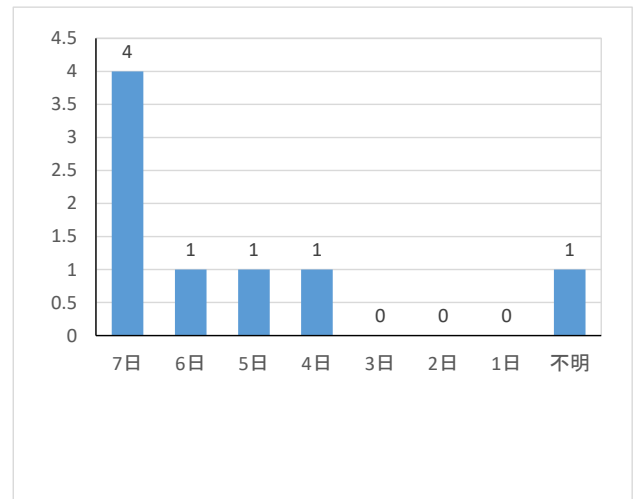
	度数	相対度数 (%)	累積度数	累積相対度数 (%)
定期的に行っている	8	16.0	8	16.0
不定期に(期間限定)している	6	12.0	14	28.0
していない	36	72.0	50	100.0
不明	0	0.0	50	100.0
計	50	100.0		



Q23

【アルバイトについて】定期的に行っている方、1週間に何日アルバイトしていますか？

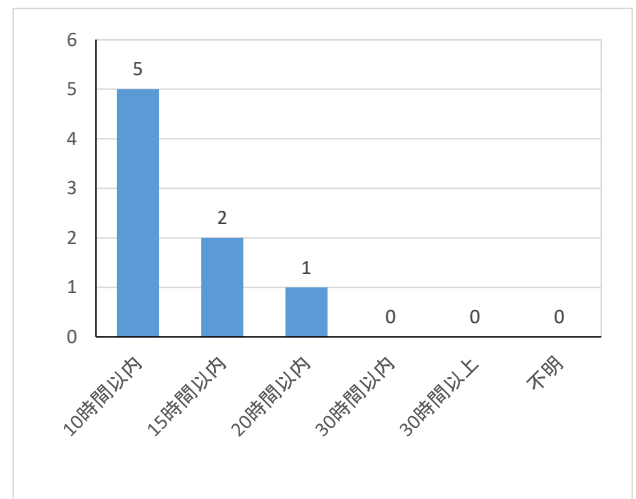
	度数	相対度数 (%)	累積度数	累積相対度数 (%)
7日	4	50.0	4	50.0
6日	1	12.5	5	62.5
5日	1	12.5	6	75.0
4日	1	12.5	7	87.5
3日	0	0.0	7	87.5
2日	0	0.0	7	87.5
1日	0	0.0	7	87.5
不明	1	12.5	8	100.0
計	8	100.0		



Q24

【アルバイトについて】定期的に行っている方、1週間のアルバイトの時間はどのくらいですか？

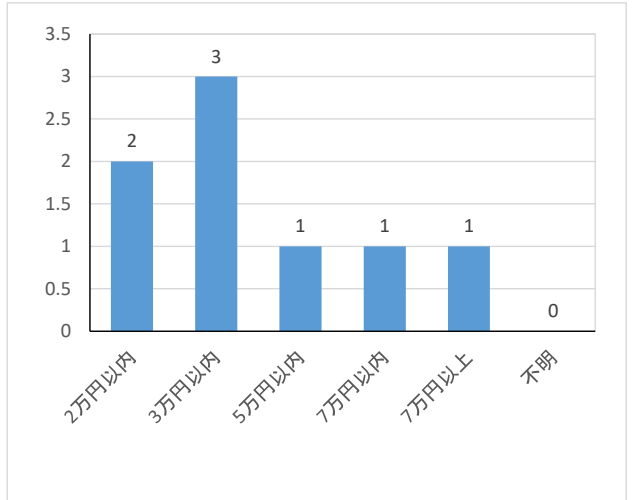
	度数	相対度数 (%)	累積度数	累積相対度数 (%)
10時間以内	5	62.5	5	62.5
15時間以内	2	25.0	7	87.5
20時間以内	1	12.5	8	100.0
30時間以内	0	0.0	8	100.0
30時間以上	0	0.0	8	100.0
不明	0	0.0	8	100.0
計	8	100.0		



Q25

【アルバイトについて】定期的にアルバイトをしている方、1ヶ月間のアルバイトによる収入額はどのくらいですか？

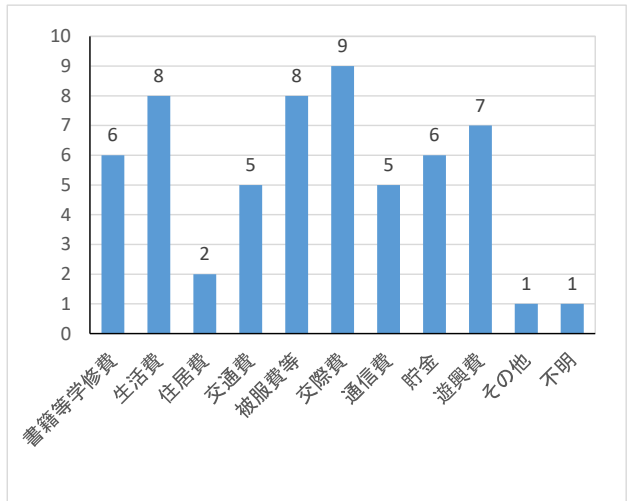
	度数	相対度数 (%)	累積度数	累積相対度数 (%)
2万円以内	2	25.0	2	25.0
3万円以内	3	37.5	5	62.5
5万円以内	1	12.5	6	75.0
7万円以内	1	12.5	7	87.5
7万円以上	1	12.5	8	100.0
不明	0	0.0	8	100.0
計	8	100.0		



Q26

【アルバイトについて】アルバイト代の使い道は何ですか？当てはまるものは全て選択してください

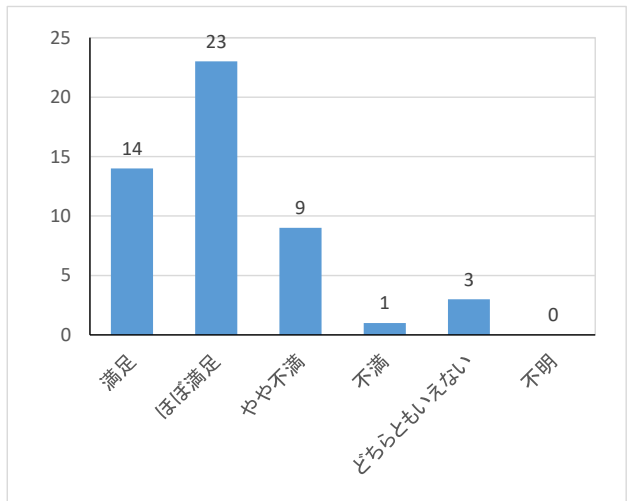
	度数	相対度数 (%)	累積度数	累積相対度数 (%)
書籍等学修費	6	42.9	6	42.9
生活費	8	57.1	14	100.0
住居費	2	14.3	16	114.3
交通費	5	35.7	21	150.0
被服費等	8	57.1	29	207.1
交際費	9	64.3	38	271.4
通信費	5	35.7	43	307.1
貯金	6	42.9	49	350.0
遊興費	7	50.0	56	400.0
その他	1	7.1	57	407.1
不明	1	7.1	58	414.3
計	58	414.3		



Q27

【学修について】現在のカリキュラム（科目や科目配置など）に満足していますか？

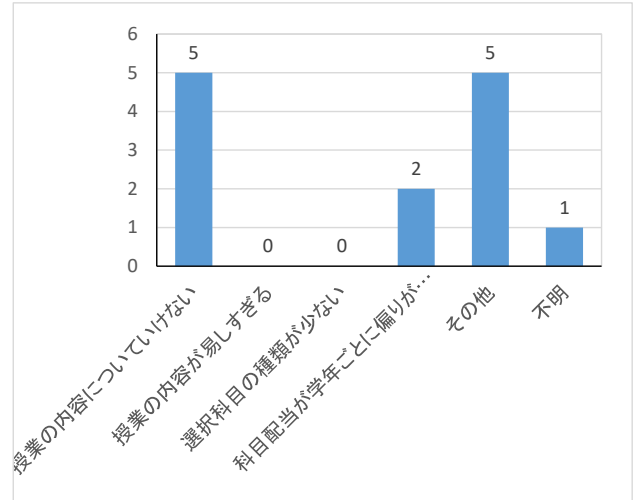
	度数	相対度数 (%)	累積度数	累積相対度数 (%)
満足	14	28.0	14	28.0
ほぼ満足	23	46.0	37	74.0
やや不満	9	18.0	46	92.0
不満	1	2.0	47	94.0
どちらともいえない	3	6.0	50	100.0
不明	0	0.0	50	100.0
計	50	100.0		



Q28

【学修について】Q27で、3. やや不満 および4. 不満とに回答した方にお聞きします。現在のカリキュラムに満足できない理由は何ですか？当てはまるものがすべてを選択してください

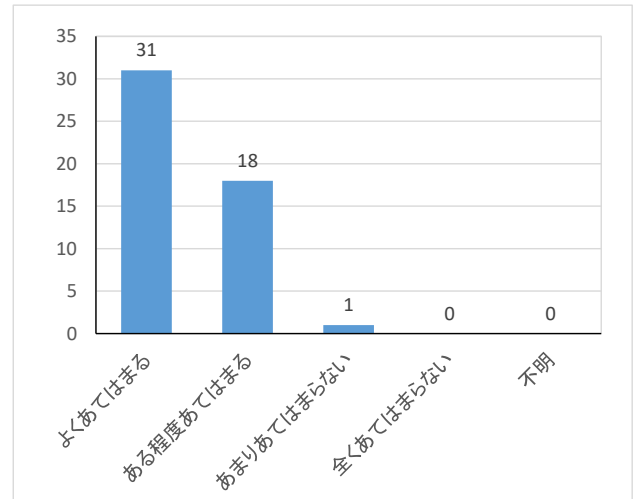
	度数	相対度数 (%)	累積度数	累積相対度数 (%)
授業の内容についていけない	5	50.0	5	50.0
授業の内容が易すぎる	0	0.0	5	50.0
選択科目の種類が少ない	0	0.0	5	50.0
科目配当が学年ごとに偏りがあるなど科目配当に問題がある	2	20.0	7	70.0
その他	5	50.0	12	120.0
不明	1	10.0	13	130.0
計	13	130.0		



Q29

【学修について】ためになると思える授業がたくさんありますか？

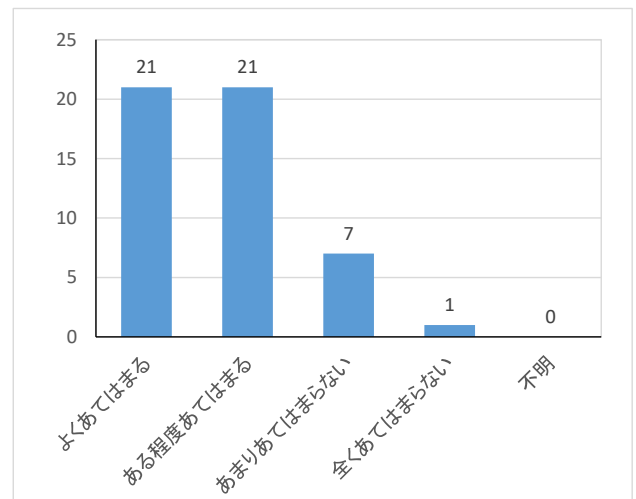
	度数	相対度数 (%)	累積度数	累積相対度数 (%)
よくあてはまる	31	62.0	31	62.0
ある程度あてはまる	18	36.0	49	98.0
あまりあてはまらない	1	2.0	50	100.0
全くあてはまらない	0	0.0	50	100.0
不明	0	0.0	50	100.0
計	50	100.0		



Q30

【学修について】楽しいと思える授業がたくさんありますか？

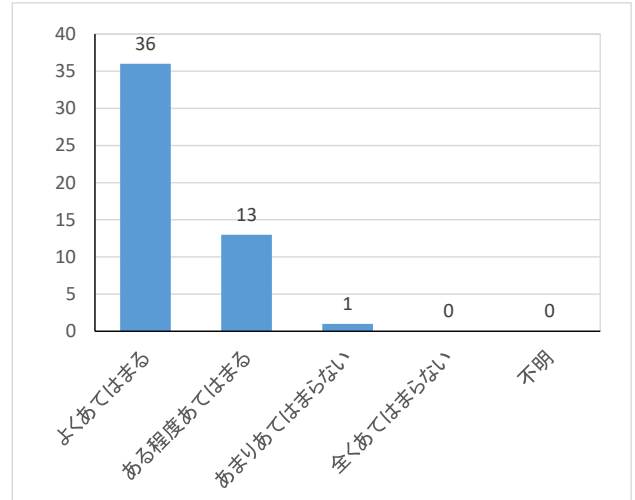
	度数	相対度数 (%)	累積度数	累積相対度数 (%)
よくあてはまる	21	42.0	21	42.0
ある程度あてはまる	21	42.0	42	84.0
あまりあてはまらない	7	14.0	49	98.0
全くあてはまらない	1	2.0	50	100.0
不明	0	0.0	50	100.0
計	50	100.0		



Q31

【学修について】学校の勉強は将来役立つと思いますか？

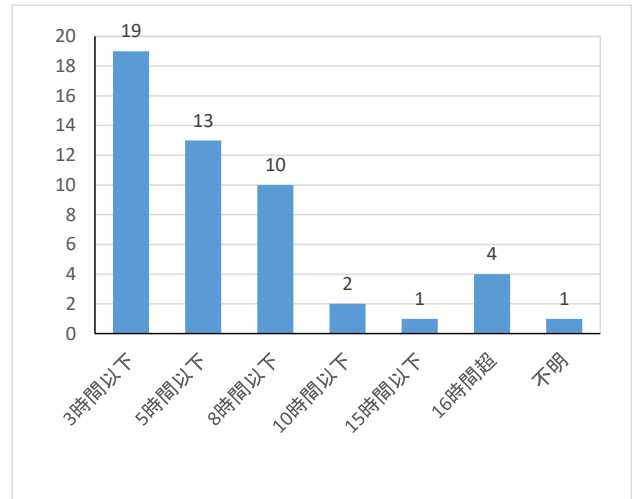
	度数	相対度数 (%)	累積度数	累積相対度数 (%)
よくあてはまる	36	72.0	36	72.0
ある程度あてはまる	13	26.0	49	98.0
あまりあてはまらない	1	2.0	50	100.0
全くあてはまらない	0	0.0	50	100.0
不明	0	0.0	50	100.0
計	50	100.0		



Q32

【学修について】授業以外の1週間の自主学修時間（テスト期間以外）はどのくらいですか？

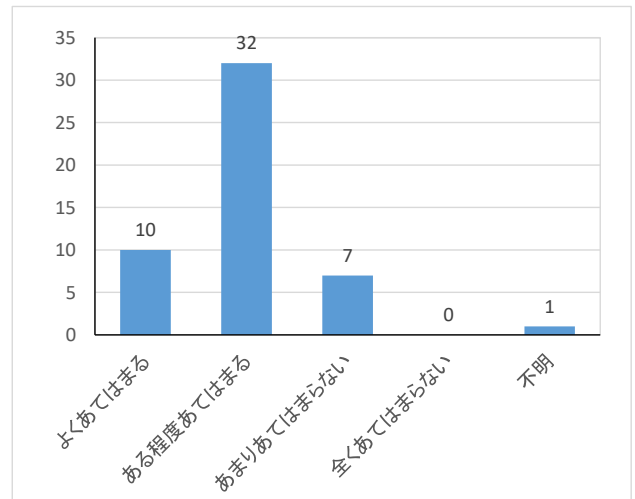
	度数	相対度数 (%)	累積度数	累積相対度数 (%)
3時間以下	19	38.0	19	38.0
5時間以下	13	26.0	32	64.0
8時間以下	10	20.0	42	84.0
10時間以下	2	4.0	44	88.0
15時間以下	1	2.0	45	90.0
16時間超	4	8.0	49	98.0
不明	1	2.0	50	100.0
計	50	100.0		



Q33

【学修について】なるべく良い成績をとれるよう努力していますか？

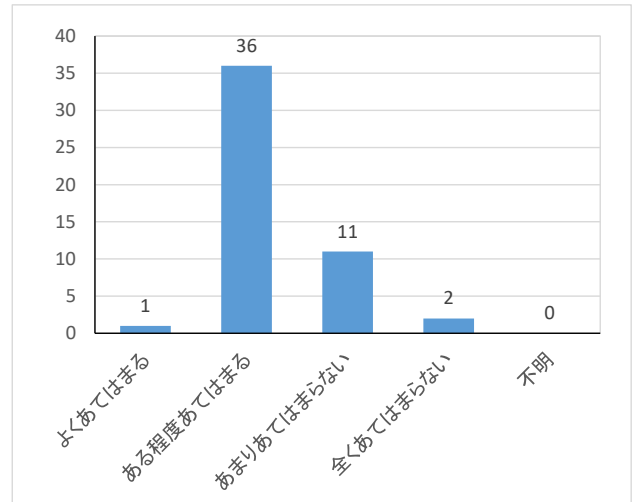
	度数	相対度数 (%)	累積度数	累積相対度数 (%)
よくあてはまる	10	20.0	10	20.0
ある程度あてはまる	32	64.0	42	84.0
あまりあてはまらない	7	14.0	49	98.0
全くあてはまらない	0	0.0	49	98.0
不明	1	2.0	50	100.0
計	50	100.0		



Q34

【学修について】必要な予習や復習をして授業に臨んでいますか？

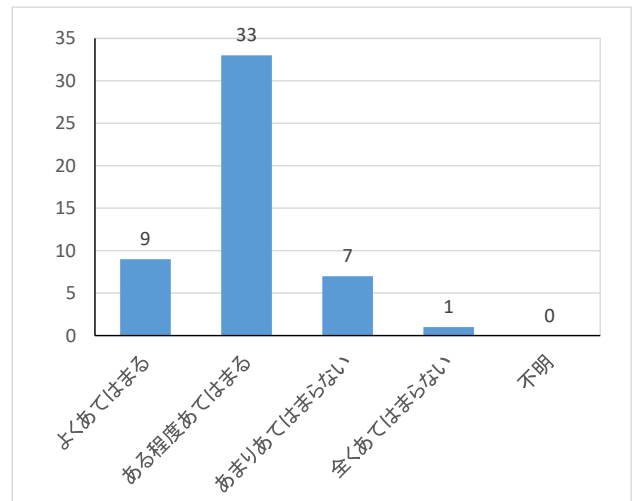
	度数	相対度数 (%)	累積度数	累積相対度数 (%)
よくあてはまる	1	2.0	1	2.0
ある程度あてはまる	36	72.0	37	74.0
あまりあてはまらない	11	22.0	48	96.0
全くあてはまらない	2	4.0	50	100.0
不明	0	0.0	50	100.0
計	50	100.0		



Q35

【学修について】授業に関することや、自分が興味を持ったことについて、自主的に学修していますか？

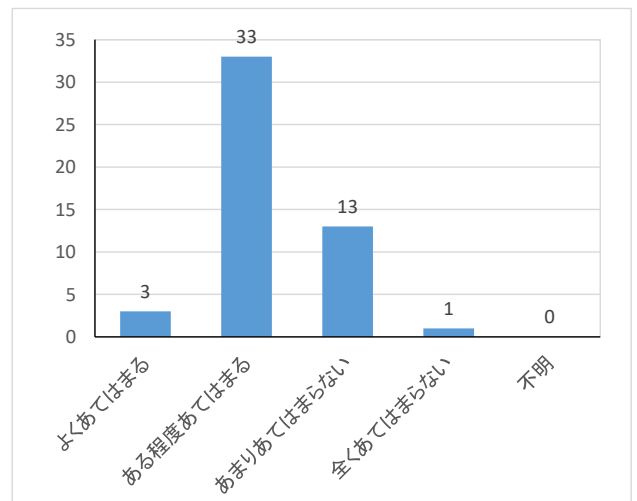
	度数	相対度数 (%)	累積度数	累積相対度数 (%)
よくあてはまる	9	18.0	9	18.0
ある程度あてはまる	33	66.0	42	84.0
あまりあてはまらない	7	14.0	49	98.0
全くあてはまらない	1	2.0	50	100.0
不明	0	0.0	50	100.0
計	50	100.0		



Q36

【学修について】授業の内容をよく理解できていますか？

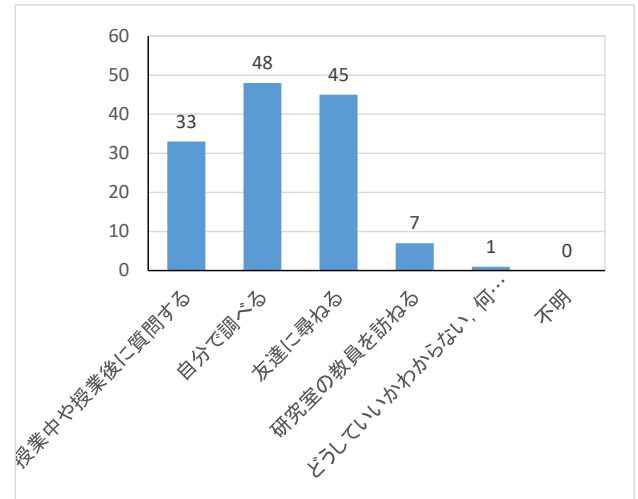
	度数	相対度数 (%)	累積度数	累積相対度数 (%)
よくあてはまる	3	6.0	3	6.0
ある程度あてはまる	33	66.0	36	72.0
あまりあてはまらない	13	26.0	49	98.0
全くあてはまらない	1	2.0	50	100.0
不明	0	0.0	50	100.0
計	50	100.0		



Q37

【学修について】授業で分からない事や質問がある時はどうしていますか？当てはまるものは全て選択してください

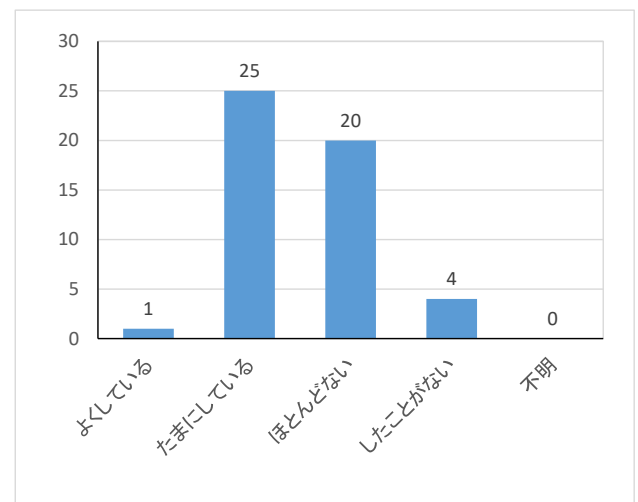
	度数	相対度数 (%)	累積度数	累積相対度数 (%)
授業中や授業後に質問する	33	66.0	33	66.0
自分で調べる	48	96.0	81	162.0
友達に尋ねる	45	90.0	126	252.0
研究室の教員を訪ねる	7	14.0	133	266.0
どうしていいかわからない、何もしない	1	2.0	134	268.0
不明	0	0.0	134	268.0
計	134	268.0		



Q38

【学修について】教員に質問したり、勉強の仕方を相談していますか？

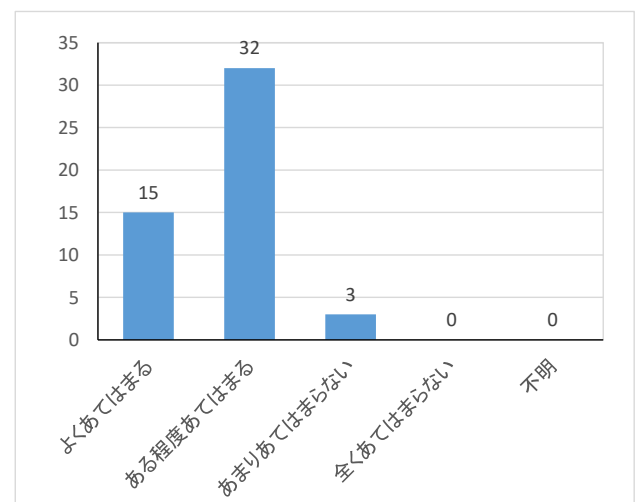
	度数	相対度数 (%)	累積度数	累積相対度数 (%)
よくしている	1	2.0	1	2.0
たまにしている	25	50.0	26	52.0
ほとんどない	20	40.0	46	92.0
したことがない	4	8.0	50	100.0
不明	0	0.0	50	100.0
計	50	100.0		



Q39

【学修について】グループワークやディスカッションに積極的に参加していますか？

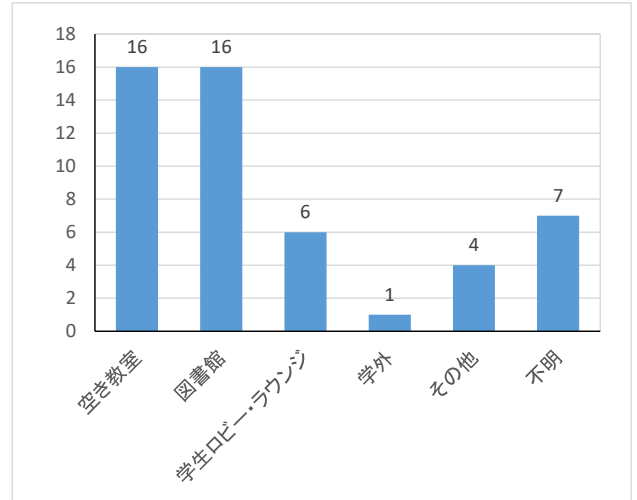
	度数	相対度数 (%)	累積度数	累積相対度数 (%)
よくあてはまる	15	30.0	15	30.0
ある程度あてはまる	32	64.0	47	94.0
あまりあてはまらない	3	6.0	50	100.0
全くあてはまらない	0	0.0	50	100.0
不明	0	0.0	50	100.0
計	50	100.0		



Q40

【学修について】授業の空き時間はどこで過ごしていますか？

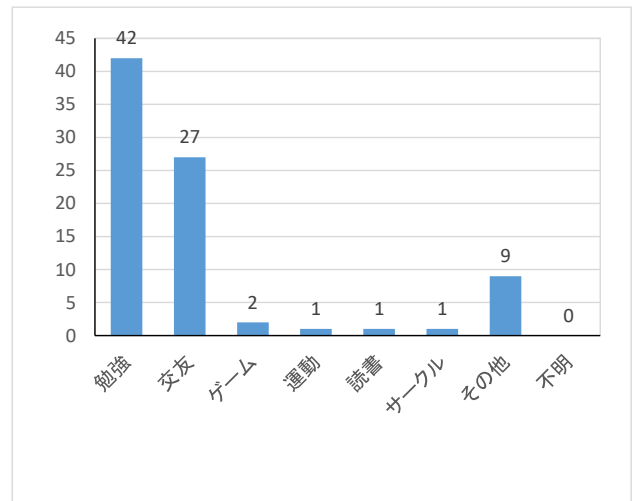
	度数	相対度数 (%)	累積度数	累積相対度数 (%)
空き教室	16	32.0	16	32.0
図書館	16	32.0	32	64.0
学生ロビー・ラウンジ	6	12.0	38	76.0
学外	1	2.0	39	78.0
その他	4	8.0	43	86.0
不明	7	14.0	50	100.0
計	50	100.0		



Q41

【学修について】空き時間があるときは何をしていますか？当てはまるものは全て選択してください

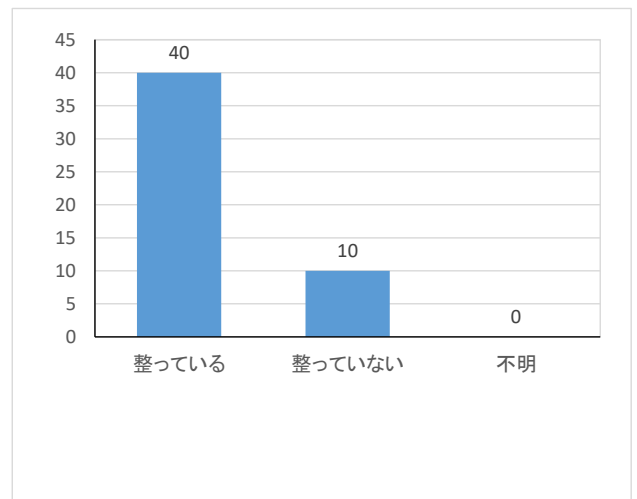
	度数	相対度数 (%)	累積度数	累積相対度数 (%)
勉強	42	84.0	42	84.0
交友	27	54.0	69	138.0
ゲーム	2	4.0	71	142.0
運動	1	2.0	72	144.0
読書	1	2.0	73	146.0
サークル	1	2.0	74	148.0
その他	9	18.0	83	166.0
不明	0	0.0	83	166.0
計	83	166.0		



Q42

【学修について】自宅は勉強を行う環境が整っていますか？

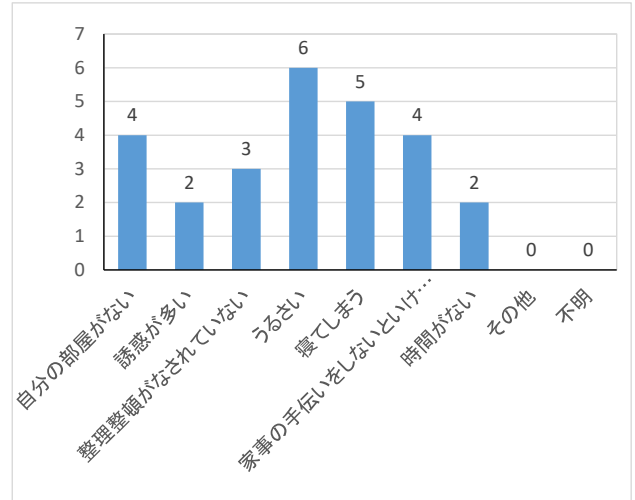
	度数	相対度数 (%)	累積度数	累積相対度数 (%)
整っている	40	80.0	40	80.0
整っていない	10	20.0	50	100.0
不明	0	0.0	50	100.0
計	50	100.0		



Q43

【学修について】Q42で「整っていない」と回答した方にお聞きます。その理由は何ですか？ 当てはまるものは全て選択してください

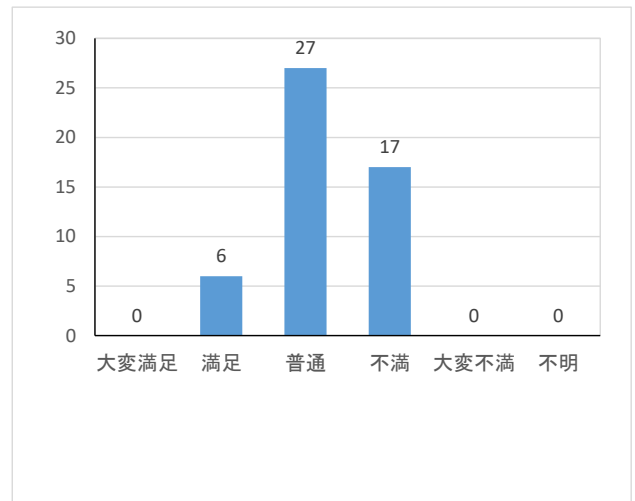
	度数	相対度数 (%)	累積度数	累積相対度数 (%)
自分の部屋がない	4	40.0	4	40.0
誘惑が多い	2	20.0	6	60.0
整理整頓がなされていない	3	30.0	9	90.0
うるさい	6	60.0	15	150.0
寝てしまう	5	50.0	20	200.0
家事の手伝いをしないといけない	4	40.0	24	240.0
時間がない	2	20.0	26	260.0
その他	0	0.0	26	260.0
不明	0	0.0	26	260.0
計	26	260.0		



Q44

【学修について】自分自身の学習成果・習熟度に満足していますか？

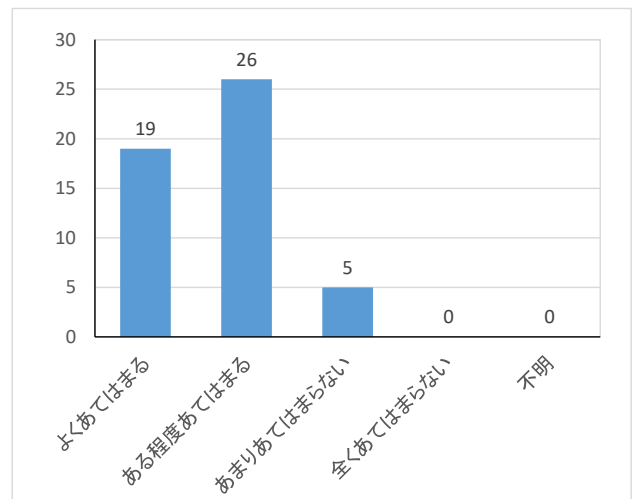
	度数	相対度数 (%)	累積度数	累積相対度数 (%)
大変満足	0	0.0	0	0.0
満足	6	12.0	6	12.0
普通	27	54.0	33	66.0
不満	17	34.0	50	100.0
大変不満	0	0.0	50	100.0
不明	0	0.0	50	100.0
計	50	100.0		



Q45

【学修について】授業を通じて、将来やりたいことを見つけたいと思っていますか？

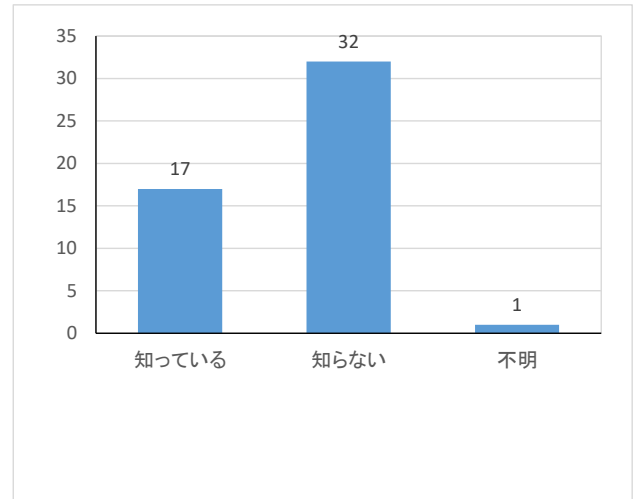
	度数	相対度数 (%)	累積度数	累積相対度数 (%)
よくあてはまる	19	38.0	19	38.0
ある程度あてはまる	26	52.0	45	90.0
あまりあてはまらない	5	10.0	50	100.0
全くあてはまらない	0	0.0	50	100.0
不明	0	0.0	50	100.0
計	50	100.0		



Q46

【学修支援体制について】自習等で空き教室を使用する方法を知っていますか？

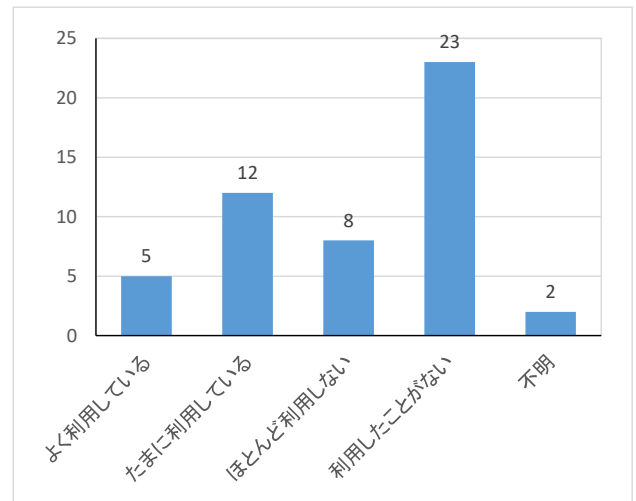
	度数	相対度数 (%)	累積度数	累積相対度数 (%)
知っている	17	34.0	17	34.0
知らない	32	64.0	49	98.0
不明	1	2.0	50	100.0
計	50	100.0		



Q47

【学修支援体制について】空き教室を利用していますか？

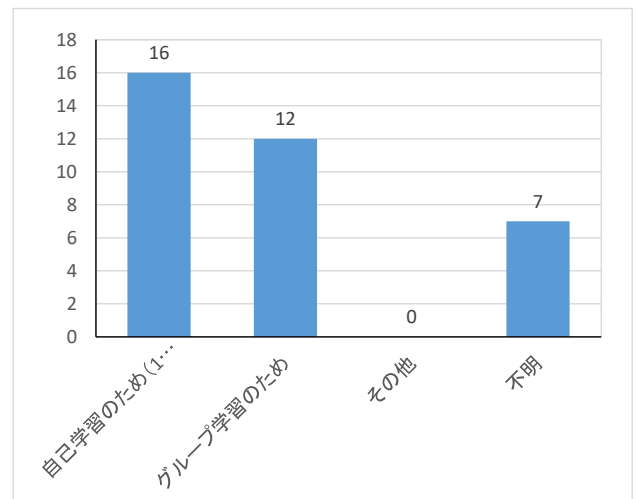
	度数	相対度数 (%)	累積度数	累積相対度数 (%)
よく利用している	5	10.0	5	10.0
たまに利用している	12	24.0	17	34.0
ほとんど利用しない	8	16.0	25	50.0
利用したことがない	23	46.0	48	96.0
不明	2	4.0	50	100.0
計	50	100.0		



Q48

【学修支援体制について】空き教室の利用目的は何ですか？当てはまるものは全て選択してください

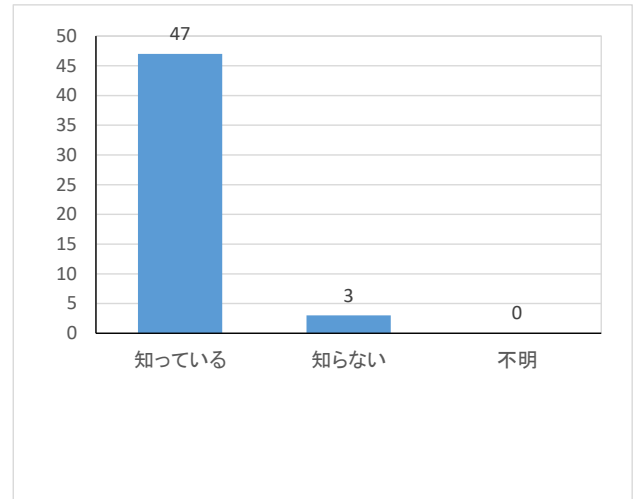
	度数	相対度数 (%)	累積度数	累積相対度数 (%)
自己学習のため(1人で)	16	59.3	16	59.3
グループ学習のため	12	44.4	28	103.7
その他	0	0.0	28	103.7
不明	7	25.9	35	129.6
計	35	129.6		



Q49

【学修支援体制について】オフィスアワーを設けていることを知っていますか？

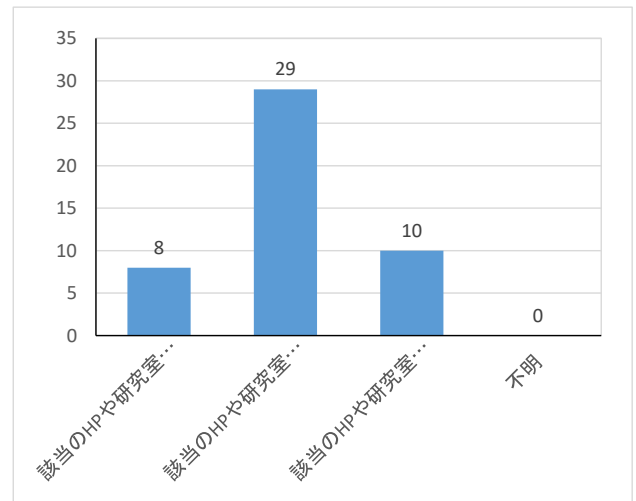
	度数	相対度数 (%)	累積度数	累積相対度数 (%)
知っている	47	94.0	47	94.0
知らない	3	6.0	50	100.0
不明	0	0.0	50	100.0
計	50	100.0		



Q50

【学修支援体制について】Q49で「知っている」と回答した方にお聞きます

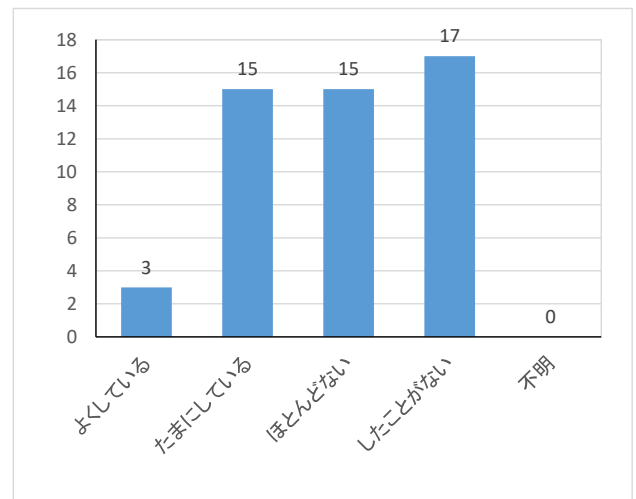
	度数	相対度数 (%)	累積度数	累積相対度数 (%)
該当のHPや研究室前の掲示を見て利用したことがある	8	17.0	8	17.0
該当のHPや研究室前の掲示を見たが利用はしていない	29	61.7	37	78.7
該当のHPや研究室前の掲示は見えていない	10	21.3	47	100.0
不明	0	0.0	47	100.0
計	47	100.0		



Q51

【学修支援体制について】学修や学生生活などの相談のために研究室（教員室）を訪れたり、教員に連絡したりすることはありますか？

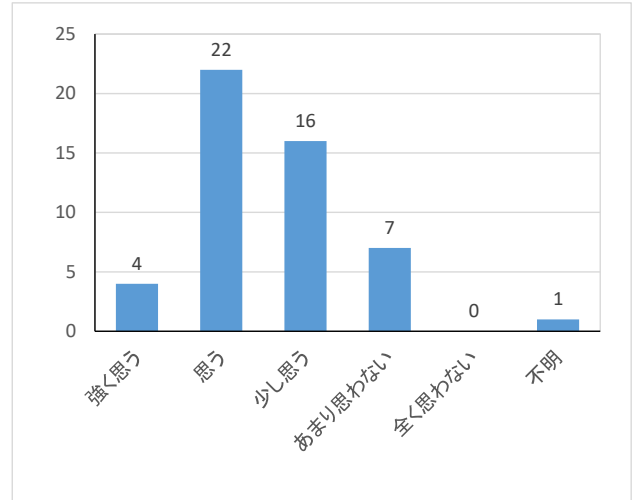
	度数	相対度数 (%)	累積度数	累積相対度数 (%)
よくしている	3	6.0	3	6.0
たまにしている	15	30.0	18	36.0
ほとんどない	15	30.0	33	66.0
したことがない	17	34.0	50	100.0
不明	0	0.0	50	100.0
計	50	100.0		



Q52

【学修支援体制について】先生に質問や相談をしやすい環境と思いますか？

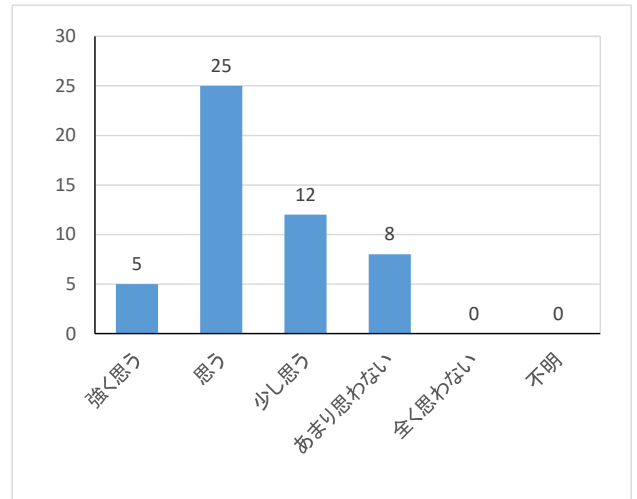
	度数	相対度数 (%)	累積度数	累積相対度数 (%)
強く思う	4	8.0	4	8.0
思う	22	44.0	26	52.0
少し思う	16	32.0	42	84.0
あまり思わない	7	14.0	49	98.0
全く思わない	0	0.0	49	98.0
不明	1	2.0	50	100.0
計	50	100.0		



Q53

【学修支援体制について】教員との関係はうまくいっていますか？

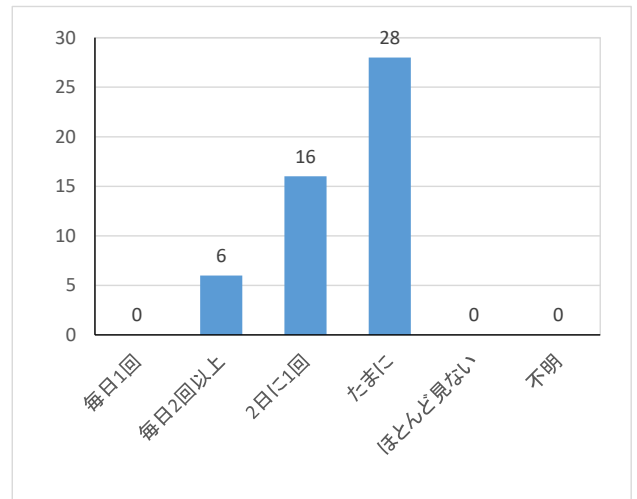
	度数	相対度数 (%)	累積度数	累積相対度数 (%)
強く思う	5	10.0	5	10.0
思う	25	50.0	30	60.0
少し思う	12	24.0	42	84.0
あまり思わない	8	16.0	50	100.0
全く思わない	0	0.0	50	100.0
不明	0	0.0	50	100.0
計	50	100.0		



Q54

【学修支援体制について】 Moodleを確認する頻度はどのくらいですか？

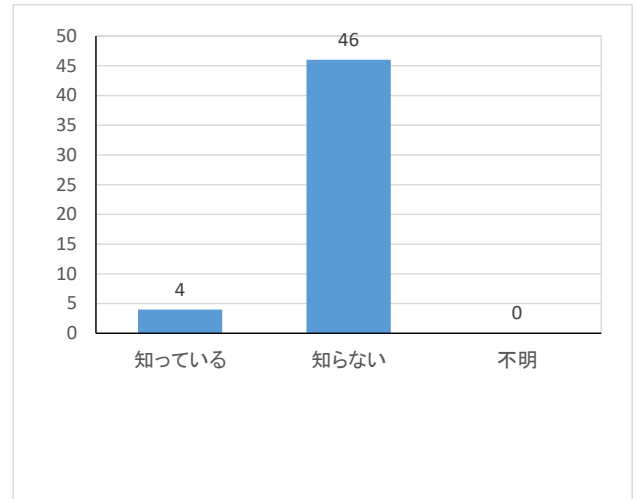
	度数	相対度数 (%)	累積度数	累積相対度数 (%)
毎日1回	0	0.0	0	0.0
毎日2回以上	6	12.0	6	12.0
2日に1回	16	32.0	22	44.0
たまに	28	56.0	50	100.0
ほとんど見ない	0	0.0	50	100.0
不明	0	0.0	50	100.0
計	50	100.0		



Q55

【 学修支援体制について 】 Moodle内に備品マニュアルがあることを知っていますか？

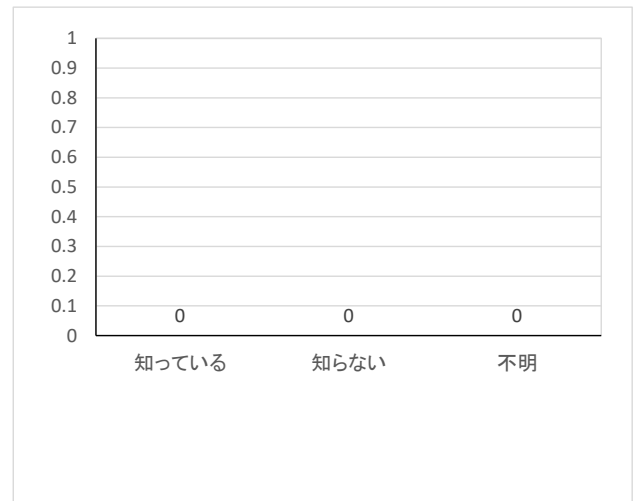
	度数	相対度数 (%)	累積度数	累積相対度数 (%)
知っている	4	8.0	4	8.0
知らない	46	92.0	50	100.0
不明	0	0.0	50	100.0
計	50	100.0		



Q56

【 学習支援塾について 】 学習支援塾があることを知っていますか？

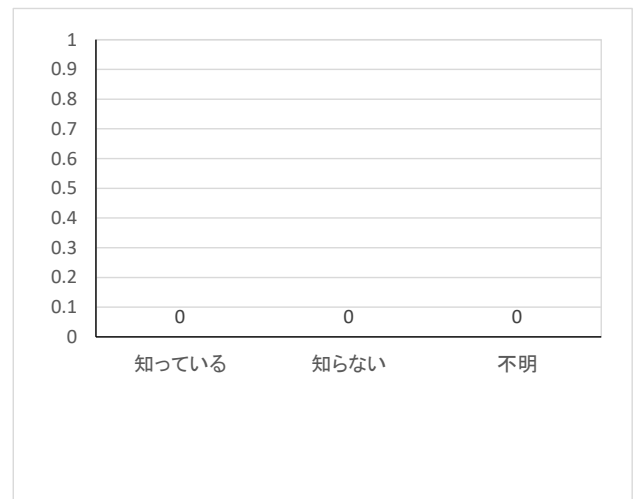
	度数	相対度数 (%)	累積度数	累積相対度数 (%)
知っている	0		0	
知らない	0		0	0.0
不明	0		0	0.0
計	0	0.0		



Q57

【 学習支援塾について 】 学習支援塾の利用の仕方を知っていますか？

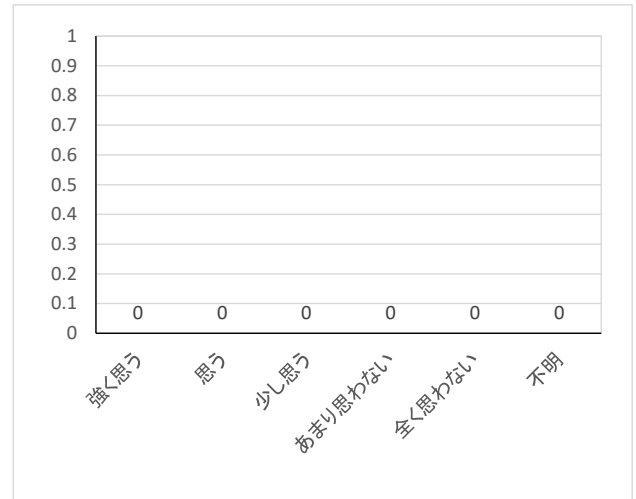
	度数	相対度数 (%)	累積度数	累積相対度数 (%)
知っている	0		0	
知らない	0		0	0.0
不明	0		0	0.0
計	0	0.0		



Q58

【 学習支援塾について 】 学習支援塾を利用してみたいと思いますか？

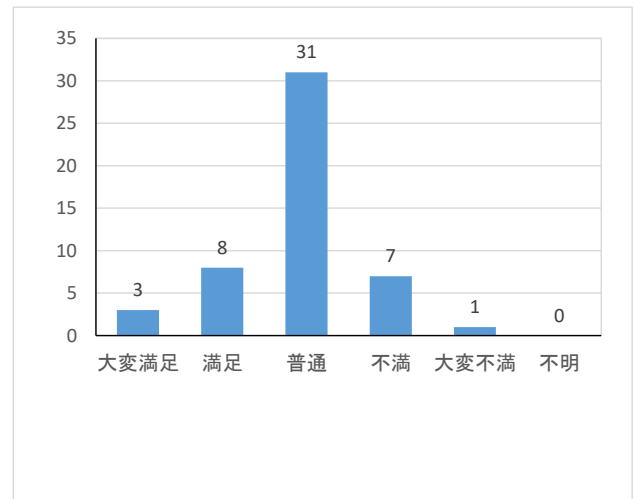
	度数	相対度数 (%)	累積度数	累積相対度数 (%)
強く思う	0		0	
思う	0		0	0.0
少し思う	0		0	0.0
あまり思わない	0		0	0.0
全く思わない	0		0	0.0
不明	0		0	0.0
計	0	0.0		



Q59

【 大学内環境について 】 教室内の環境（音響、プロジェクター、板書の見やすさ、机やすいなど）に満足していますか？

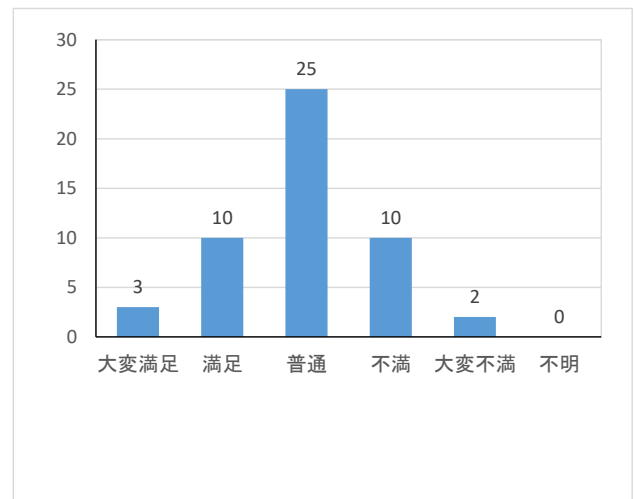
	度数	相対度数 (%)	累積度数	累積相対度数 (%)
大変満足	3	6.0	3	6.0
満足	8	16.0	11	22.0
普通	31	62.0	42	84.0
不満	7	14.0	49	98.0
大変不満	1	2.0	50	100.0
不明	0	0.0	50	100.0
計	50	100.0		



Q60

【 大学内環境について 】 教室外の環境（図書館、ラウンジ、トイレ、カフェテリアなど）に満足していますか？

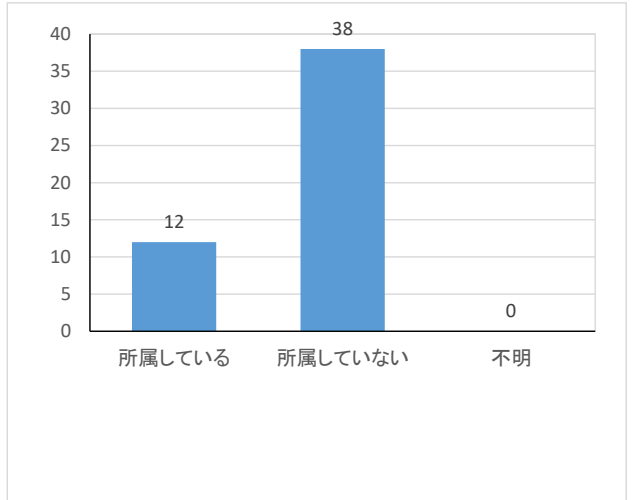
	度数	相対度数 (%)	累積度数	累積相対度数 (%)
大変満足	3	6.0	3	6.0
満足	10	20.0	13	26.0
普通	25	50.0	38	76.0
不満	10	20.0	48	96.0
大変不満	2	4.0	50	100.0
不明	0	0.0	50	100.0
計	50	100.0		



Q61

【クラブ・サークル活動について】 現在、大阪保健医療大学のクラブやサークルに所属していますか？

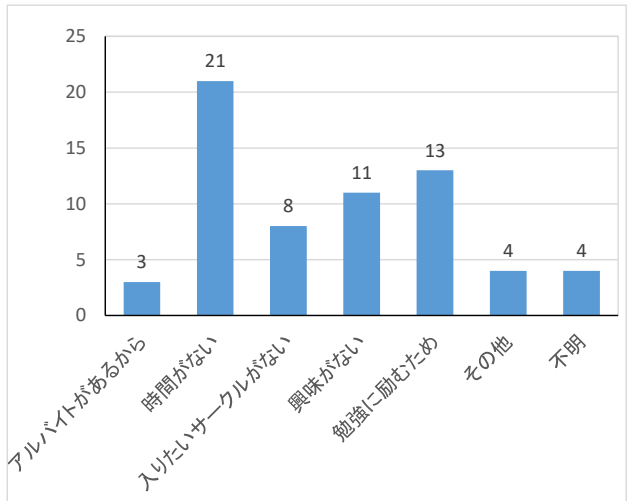
	度数	相対度数 (%)	累積度数	累積相対度数 (%)
所属している	12	24.0	12	24.0
所属していない	38	76.0	50	100.0
不明	0	0.0	50	100.0
計	50	100.0		



Q62

【クラブ・サークル活動について】 Q61で「所属していない」と回答された方にお聞きします。クラブ・サークルに入っていない理由は何ですか？当てはまるものは全て選択してください

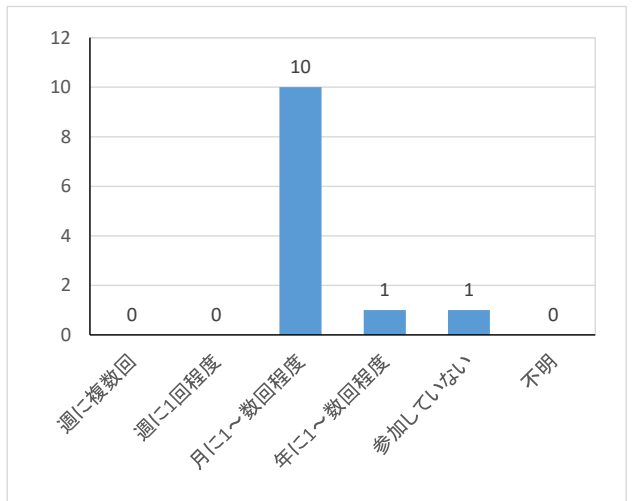
	度数	相対度数 (%)	累積度数	累積相対度数 (%)
アルバイトがあるから	3	7.9	3	7.9
時間がない	21	55.3	24	63.2
入りたいサークルがない	8	21.1	32	84.2
興味がない	11	28.9	43	113.2
勉強に励むため	13	34.2	56	147.4
その他	4	10.5	60	157.9
不明	4	10.5	64	168.4
計	64	168.4		



Q63

【クラブ・サークル活動について】 Q61で「所属している」と回答された方にお聞きします。クラブ・サークルに週に何回参加していますか？

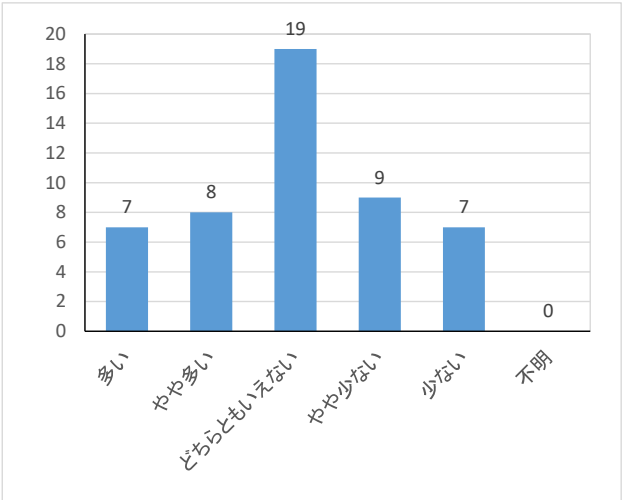
	度数	相対度数 (%)	累積度数	累積相対度数 (%)
週に複数回	0	0.0	0	0.0
週に1回程度	0	0.0	0	0.0
月に1~数回程度	10	83.3	10	83.3
年に1~数回程度	1	8.3	11	91.7
参加していない	1	8.3	12	100.0
不明	0	0.0	12	100.0
計	12	100.0		



Q64

【 友達関係や人とのかかわりに関する意識や行動について 】 友達が多いですか？

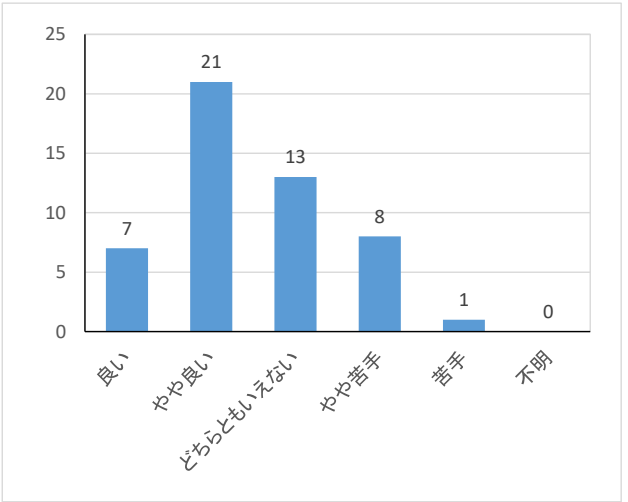
	度数	相対度数 (%)	累積度数	累積相対度数 (%)
多い	7	14.0	7	14.0
やや多い	8	16.0	15	30.0
どちらともいえない	19	38.0	34	68.0
やや少ない	9	18.0	43	86.0
少ない	7	14.0	50	100.0
不明	0	0.0	50	100.0
計	50	100.0		



Q65

【 友達関係や人とのかかわりに関する意識や行動について 】 あなたは人付き合いは良いほうだと思いますか？

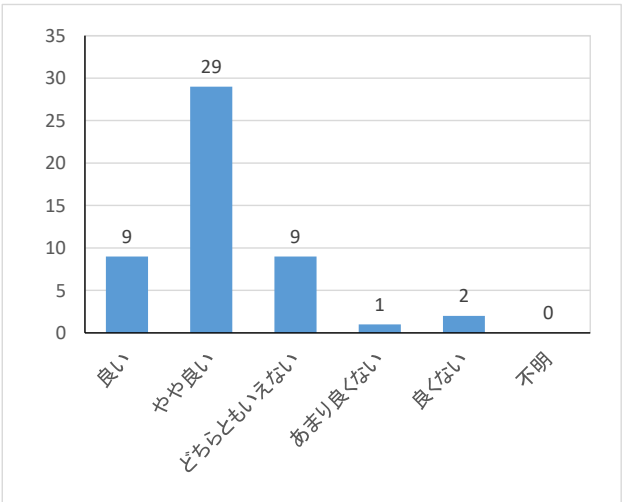
	度数	相対度数 (%)	累積度数	累積相対度数 (%)
良い	7	14.0	7	14.0
やや良い	21	42.0	28	56.0
どちらともいえない	13	26.0	41	82.0
やや苦手	8	16.0	49	98.0
苦手	1	2.0	50	100.0
不明	0	0.0	50	100.0
計	50	100.0		



Q66

【 友達関係や人とのかかわりに関する意識や行動について 】 学内の友人関係はうまくいっていますか？

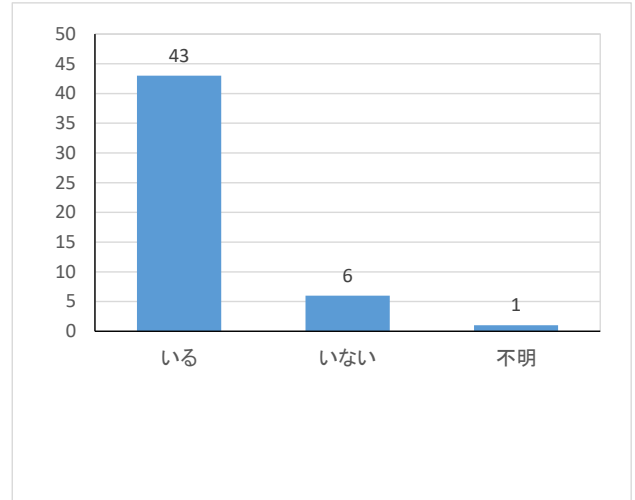
	度数	相対度数 (%)	累積度数	累積相対度数 (%)
良い	9	18.0	9	18.0
やや良い	29	58.0	38	76.0
どちらともいえない	9	18.0	47	94.0
あまり良くない	1	2.0	48	96.0
良くない	2	4.0	50	100.0
不明	0	0.0	50	100.0
計	50	100.0		



Q67

【 友達関係や人とのかかわりに関する意識や行動について 】 悩み事を相談できる人がいますか？

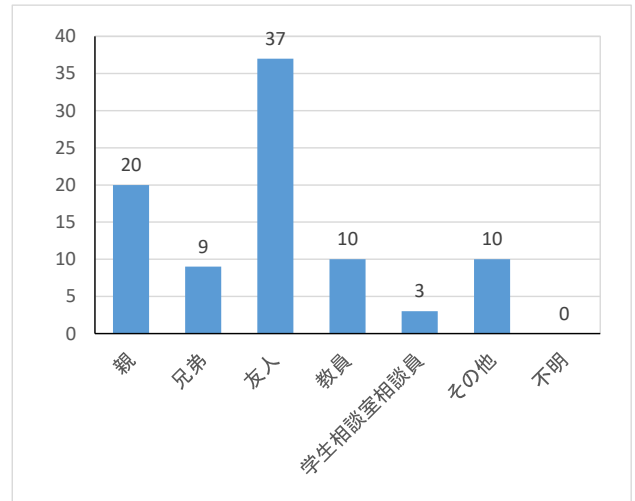
	度数	相対度数 (%)	累積度数	累積相対度数 (%)
いる	43	86.0	43	86.0
いない	6	12.0	49	98.0
不明	1	2.0	50	100.0
計	50	100.0		



Q68

【 友達関係や人とのかかわりに関する意識や行動について 】 Q67で「いる」と答えた方にお聞きします。よく相談する相手は誰ですか？当てはまるものは全て選択してください。

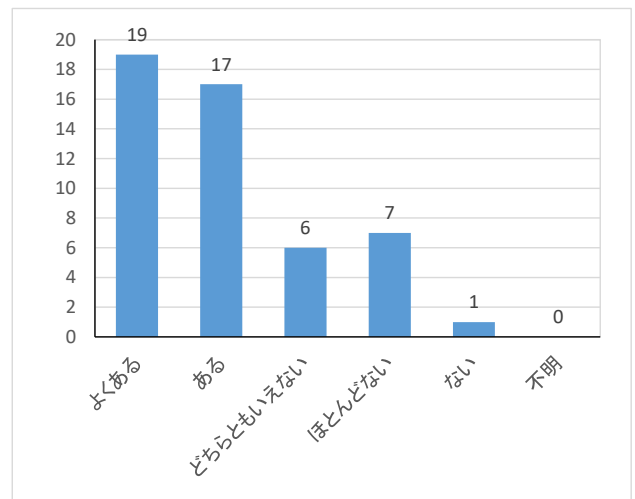
	度数	相対度数 (%)	累積度数	累積相対度数 (%)
親	20	46.5	20	46.5
兄弟	9	20.9	29	67.4
友人	37	86.0	66	153.5
教員	10	23.3	76	176.7
学生相談室相談員	3	7.0	79	183.7
その他	10	23.3	89	207.0
不明	0	0.0	89	207.0
計	89	207.0		



Q69

【 友達関係や人とのかかわりに関する意識や行動について 】 親との会話はありますか？

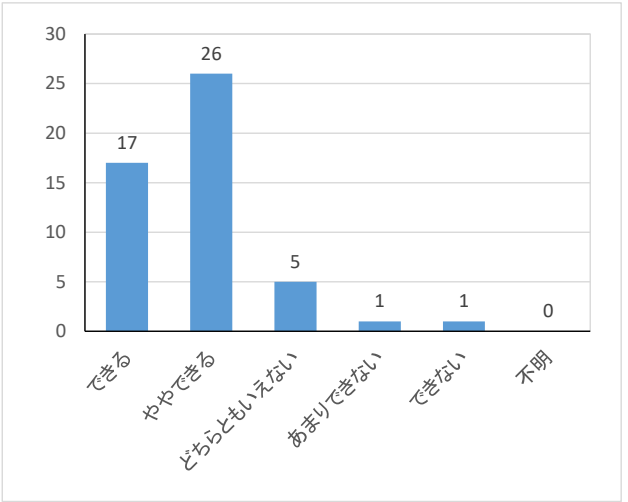
	度数	相対度数 (%)	累積度数	累積相対度数 (%)
よくある	19	38.0	19	38.0
ある	17	34.0	36	72.0
どちらともいえない	6	12.0	42	84.0
ほとんどない	7	14.0	49	98.0
ない	1	2.0	50	100.0
不明	0	0.0	50	100.0
計	50	100.0		



Q70

【 友達関係や人とのかかわりに関する意識や行動について 】 あなたは人と協力して物事を進めることができるほうですか？

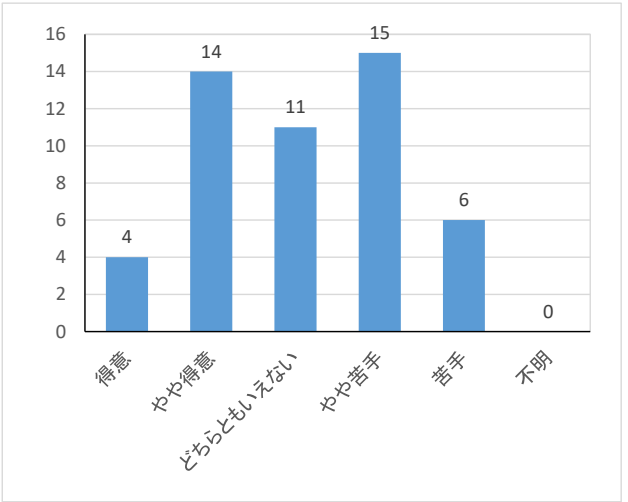
	度数	相対度数 (%)	累積度数	累積相対度数 (%)
できる	17	34.0	17	34.0
ややできる	26	52.0	43	86.0
どちらともいえない	5	10.0	48	96.0
あまりできない	1	2.0	49	98.0
できない	1	2.0	50	100.0
不明	0	0.0	50	100.0
計	50	100.0		



Q71

【 友達関係や人とのかかわりに関する意識や行動について 】 人前で話したり、自分の考えを説明することが得意なほうですか？

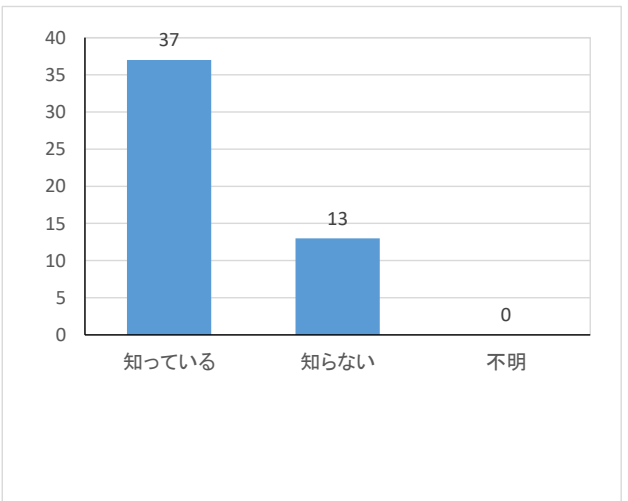
	度数	相対度数 (%)	累積度数	累積相対度数 (%)
得意	4	8.0	4	8.0
やや得意	14	28.0	18	36.0
どちらともいえない	11	22.0	29	58.0
やや苦手	15	30.0	44	88.0
苦手	6	12.0	50	100.0
不明	0	0.0	50	100.0
計	50	100.0		



Q72

【 学生相談室について 】 学生相談室があることを知っていますか？

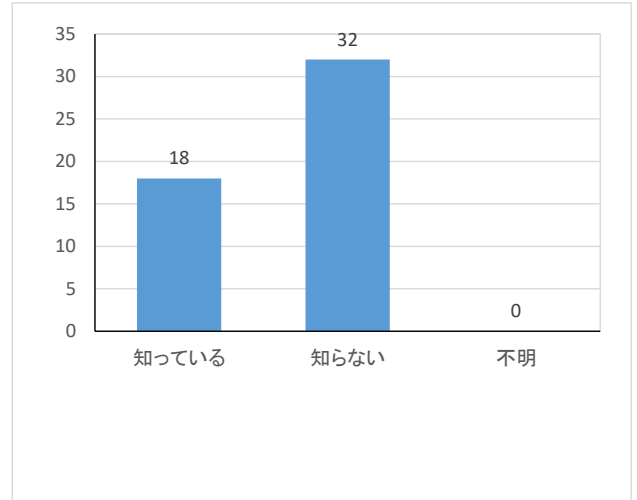
	度数	相対度数 (%)	累積度数	累積相対度数 (%)
知っている	37	74.0	37	74.0
知らない	13	26.0	50	100.0
不明	0	0.0	50	100.0
計	50	100.0		



Q73

【 学生相談室について 】 学生相談室の利用の仕方を知っていますか？

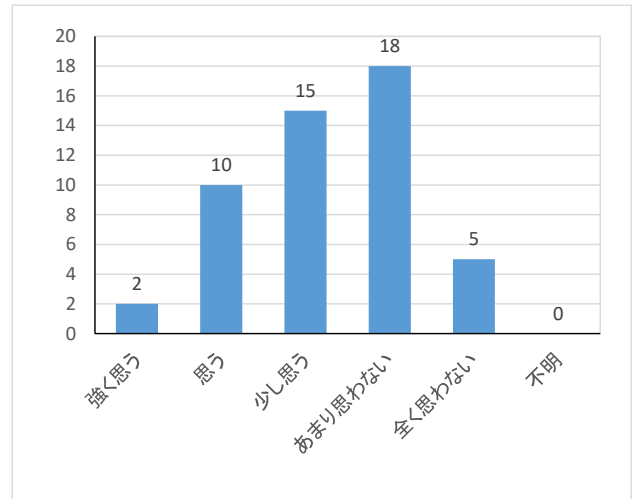
	度数	相対度数 (%)	累積度数	累積相対度数 (%)
知っている	18	36.0	18	36.0
知らない	32	64.0	50	100.0
不明	0	0.0	50	100.0
計	50	100.0		



Q74

【 学生相談室について 】 学生相談室を利用してみたいと思いますか？

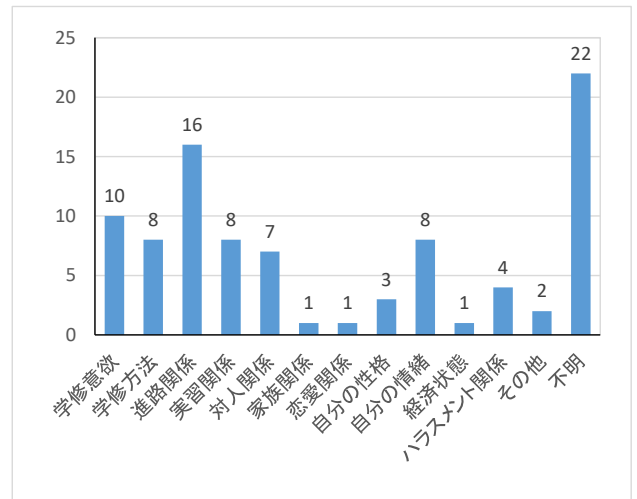
	度数	相対度数 (%)	累積度数	累積相対度数 (%)
強く思う	2	4.0	2	4.0
思う	10	20.0	12	24.0
少し思う	15	30.0	27	54.0
あまり思わない	18	36.0	45	90.0
全く思わない	5	10.0	50	100.0
不明	0	0.0	50	100.0
計	50	100.0		



Q75

【 学生相談室について 】 Q74で「全く思わない」以外を回答された方にお聞きします。学生相談室でどのような事を相談したいですか？当てはまるものは全て選択してください

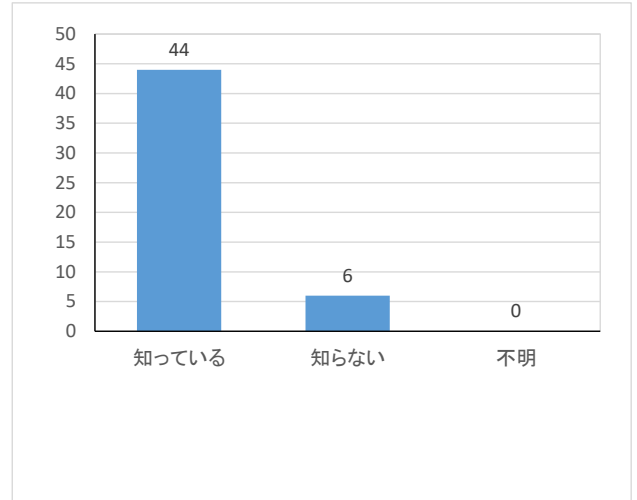
	度数	相対度数 (%)	累積度数	累積相対度数 (%)
学修意欲	10	20.0	10	20.0
学修方法	8	16.0	18	36.0
進路関係	16	32.0	34	68.0
実習関係	8	16.0	42	84.0
対人関係	7	14.0	49	98.0
家族関係	1	2.0	50	100.0
恋愛関係	1	2.0	51	102.0
自分の性格	3	6.0	54	108.0
自分の情緒	8	16.0	62	124.0
経済状態	1	2.0	63	126.0
ハラスメント関係	4	8.0	67	134.0
その他	2	4.0	69	138.0
不明	22	44.0	91	182.0
計	91	182.0		



Q76

【健康相談について】保健室があることを知っていますか？

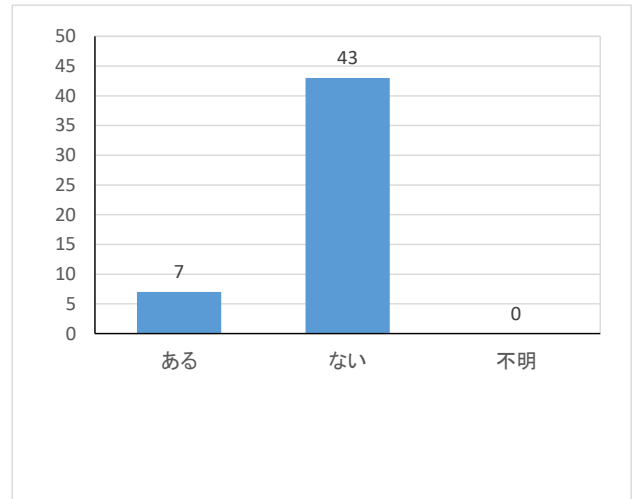
	度数	相対度数 (%)	累積度数	累積相対度数 (%)
知っている	44	88.0	44	88.0
知らない	6	12.0	50	100.0
不明	0	0.0	50	100.0
計	50	100.0		



Q77

【健康相談について】健康上のことで何か相談したいことはありますか？

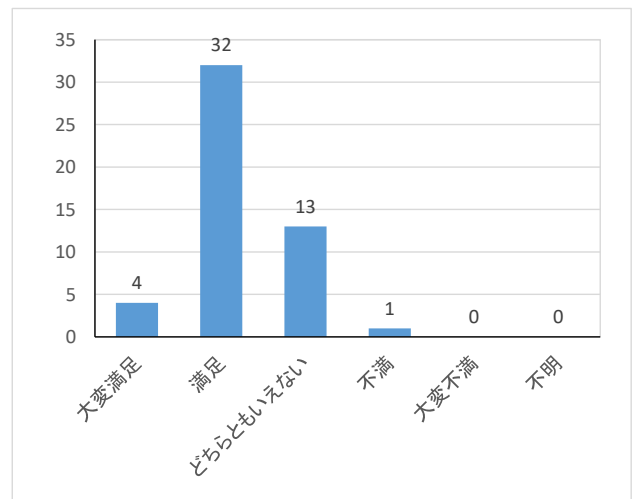
	度数	相対度数 (%)	累積度数	累積相対度数 (%)
ある	7	14.0	7	14.0
ない	43	86.0	50	100.0
不明	0	0.0	50	100.0
計	50	100.0		



Q78

【学生生活全般について】現在の学生生活に、どの程度満足していますか？

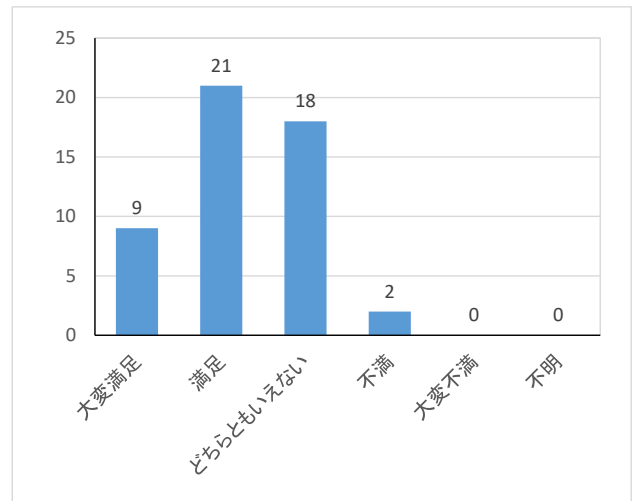
	度数	相対度数 (%)	累積度数	累積相対度数 (%)
大変満足	4	8.0	4	8.0
満足	32	64.0	36	72.0
どちらともいえない	13	26.0	49	98.0
不満	1	2.0	50	100.0
大変不満	0	0.0	50	100.0
不明	0	0.0	50	100.0
計	50	100.0		



Q79

【学生生活全般について】教職員のサポート体制に満足していますか？（オフィスアワーなど）

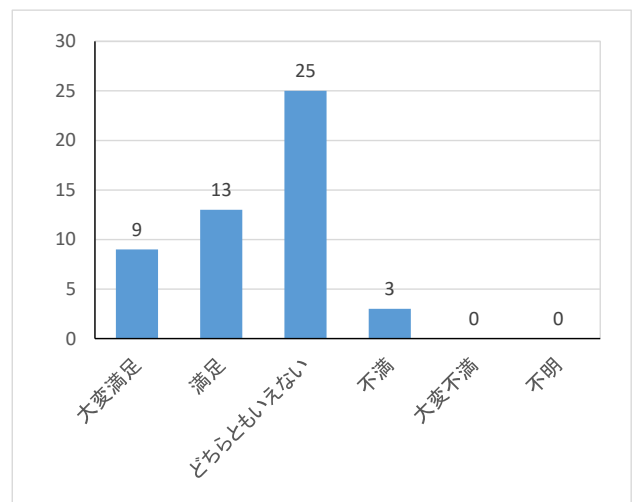
	度数	相対度数 (%)	累積度数	累積相対度数 (%)
大変満足	9	18.0	9	18.0
満足	21	42.0	30	60.0
どちらともいえない	18	36.0	48	96.0
不満	2	4.0	50	100.0
大変不満	0	0.0	50	100.0
不明	0	0.0	50	100.0
計	50	100.0		



Q80

【学生生活全般について】大学のサポート体制に満足していますか？（オフィスアワー、健康管理や学生相談室、図書館）

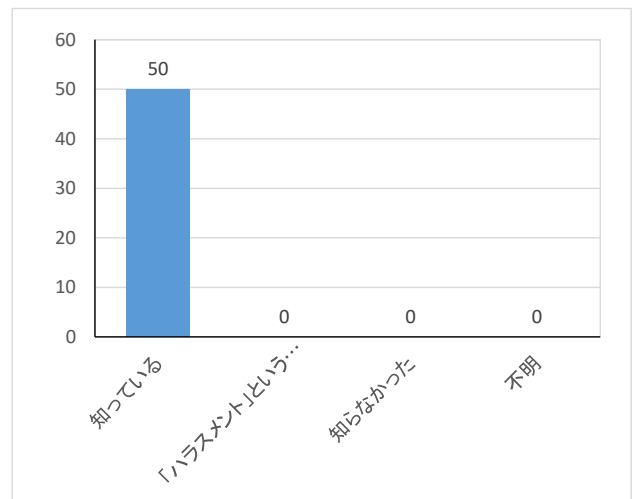
	度数	相対度数 (%)	累積度数	累積相対度数 (%)
大変満足	9	18.0	9	18.0
満足	13	26.0	22	44.0
どちらともいえない	25	50.0	47	94.0
不満	3	6.0	50	100.0
大変不満	0	0.0	50	100.0
不明	0	0.0	50	100.0
計	50	100.0		



Q81

【ハラスメントについて】ハラスメントとは、相手に嫌がらせ、いじめ、精神的苦痛や不利益を与える行為のことを言います。被害を受ける場合と、自分が加害者になっている場合があります。あなたは、このことを知っていますか？

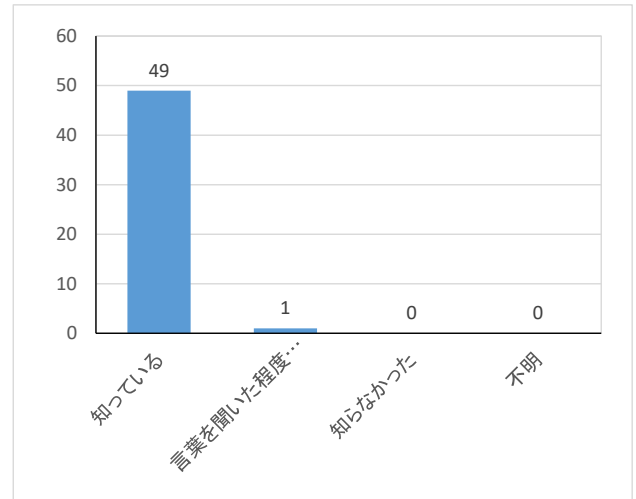
	度数	相対度数 (%)	累積度数	累積相対度数 (%)
知っている	50	100.0	50	100.0
「ハラスメント」という言葉は聞いたことがあるが内容はよく知らなかった	0	0.0	50	100.0
知らなかった	0	0.0	50	100.0
不明	0	0.0	50	100.0
計	50	100.0		



Q82

【ハラスメントについて】ハラスメントには、性的言動や態度が要因となるセクシャル・ハラスメント、教育や研究指導の放棄、指導の中で人格を否定するような発言が要因となるアカデミック・ハラスメント、地位や立場、力関係を背景にして、理

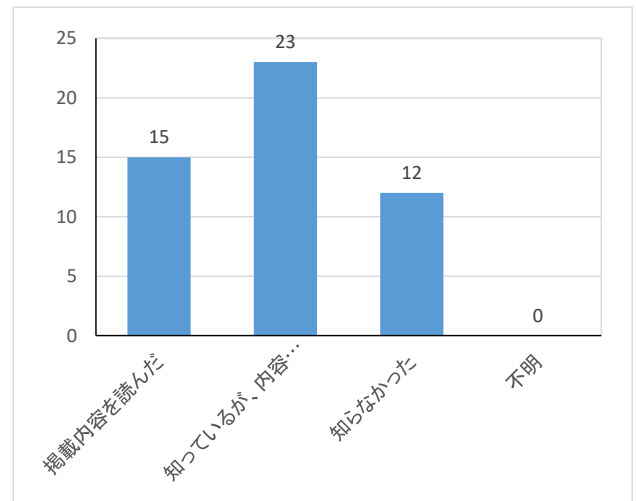
	度数	相対度数 (%)	累積度数	累積相対度数 (%)
知っている	49	98.0	49	98.0
言葉を聞いた程度である	1	2.0	50	100.0
知らなかった	0	0.0	50	100.0
不明	0	0.0	50	100.0
計	50	100.0		



Q83

【ハラスメントについて】当大学のホームページには、ハラスメント防止への取り組みについてのコンテンツがあり、ハラスメント相談員の連絡先と相談の仕方が掲載されています。あなたは、このことを知っていますか？

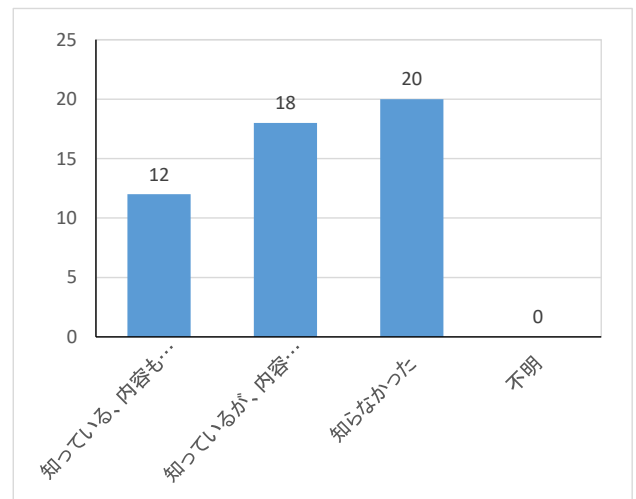
	度数	相対度数 (%)	累積度数	累積相対度数 (%)
掲載内容を読んだ	15	30.0	15	30.0
知っているが、内容はわからない	23	46.0	38	76.0
知らなかった	12	24.0	50	100.0
不明	0	0.0	50	100.0
計	50	100.0		



Q84

【ハラスメントについて】ハラスメント相談のためには、ホームページの、「ハラスメント相談フォーム」から申し込みが可能です。あなたは、このことを知っていますか？

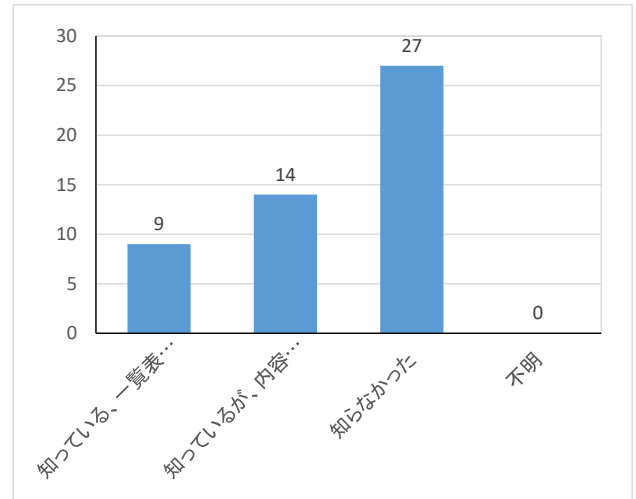
	度数	相対度数 (%)	累積度数	累積相対度数 (%)
知っている、内容も見た	12	24.0	12	24.0
知っているが、内容はわからない	18	36.0	30	60.0
知らなかった	20	40.0	50	100.0
不明	0	0.0	50	100.0
計	50	100.0		



Q85

【ハラスメントについて】ホームページには、学外の相談窓口一覧表（第三者機関）が掲示されています。あなたは知っていますか？

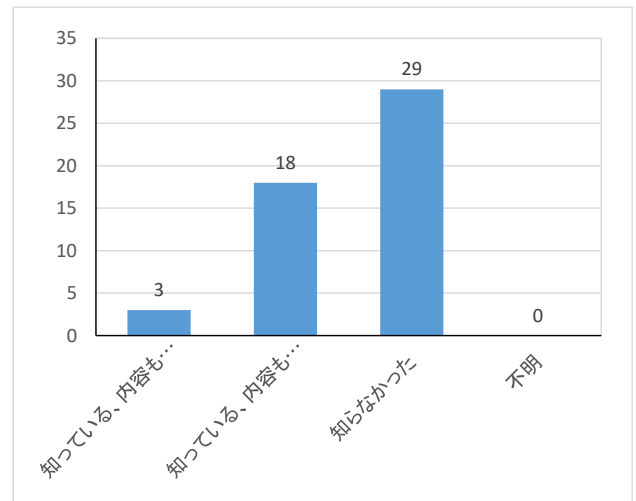
	度数	相対度数 (%)	累積度数	累積相対度数 (%)
知っている、一覧表を見た	9	18.0	9	18.0
知っているが、内容は見ていない	14	28.0	23	46.0
知らなかった	27	54.0	50	100.0
不明	0	0.0	50	100.0
計	50	100.0		



Q86

【ハラスメントについて】大学の「moodle（学習支援システム）」の「掲示板」に、「ハラスメント委員会からのお知らせ」として、ハラスメント相談員の名前や相談方法が記載されています。あなたは知っていますか？

	度数	相対度数 (%)	累積度数	累積相対度数 (%)
知っている、内容も見た	3	6.0	3	6.0
知っている、内容も見た	18	36.0	21	42.0
知らなかった	29	58.0	50	100.0
不明	0	0.0	50	100.0
計	50	100.0		



Q87

あなたは、大学1年時の基礎ゼミナールでハラスメント講義を受講されていますが、これ以外に小・中・高校時代などでハラスメントについての講義や研修を受けたことがありますか？

	度数	相対度数 (%)	累積度数	累積相対度数 (%)
ある	31	62.0	31	62.0
ない	19	38.0	50	100.0
不明	0	0.0	50	100.0
計	50	100.0		

