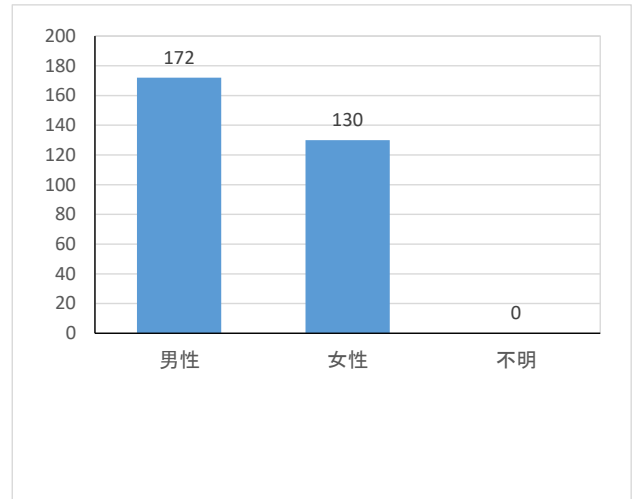


F1

【あなた自身について】性別

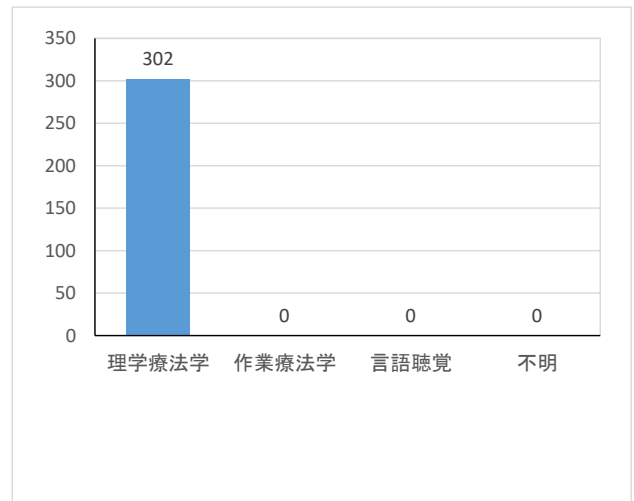
	度数	相対度数 (%)	累積度数	累積相対度数 (%)
男性	172	57.0	172	57.0
女性	130	43.0	302	100.0
不明	0	0.0	302	100.0
計	302	100.0		



F2

【あなた自身について】専攻

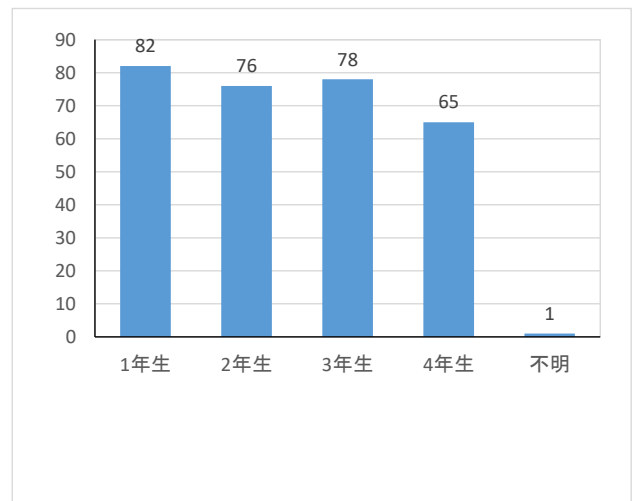
	度数	相対度数 (%)	累積度数	累積相対度数 (%)
理学療法学	302	100.0	302	100.0
作業療法学	0	0.0	302	100.0
言語聴覚	0	0.0	302	100.0
不明	0	0.0	302	100.0
計	302	100.0		



F3

【あなた自身について】学年

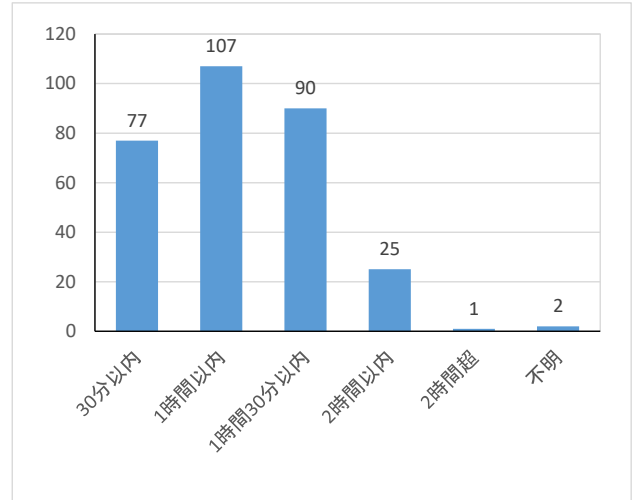
	度数	相対度数 (%)	累積度数	累積相対度数 (%)
1年生	82	27.2	82	27.2
2年生	76	25.2	158	52.3
3年生	78	25.8	236	78.1
4年生	65	21.5	301	99.7
不明	1	0.3	302	100.0
計	302	100.0		



Q4

片道の通学時間はどのくらいですか？

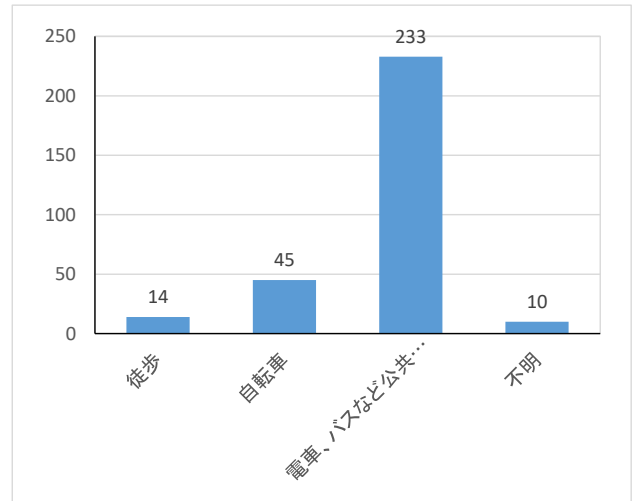
	度数	相対度数 (%)	累積度数	累積相対度数 (%)
30分以内	77	25.5	77	25.5
1時間以内	107	35.4	184	60.9
1時間30分以内	90	29.8	274	90.7
2時間以内	25	8.3	299	99.0
2時間超	1	0.3	300	99.3
不明	2	0.7	302	100.0
計	302	100.0		



Q5

主な通学手段は何ですか？

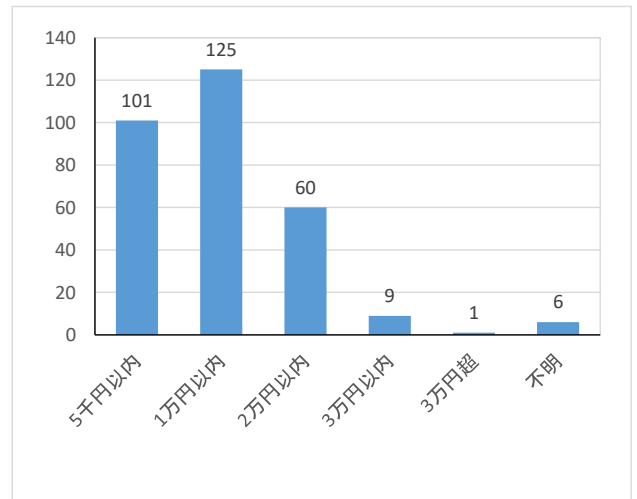
	度数	相対度数 (%)	累積度数	累積相対度数 (%)
徒歩	14	4.6	14	4.6
自転車	45	14.9	59	19.5
電車、バスなど公共交通	233	77.2	292	96.7
不明	10	3.3	302	100.0
計	302	100.0		



Q6

1ヶ月の通学費用はどのくらいですか？

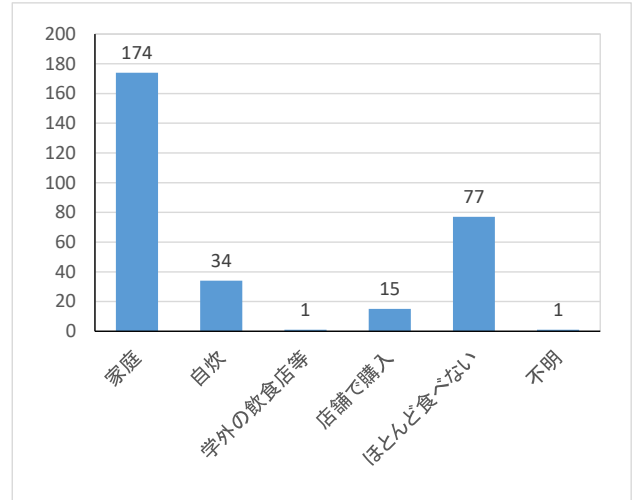
	度数	相対度数 (%)	累積度数	累積相対度数 (%)
5千円以内	101	33.4	101	33.4
1万円以内	125	41.4	226	74.8
2万円以内	60	19.9	286	94.7
3万円以内	9	3.0	295	97.7
3万円超	1	0.3	296	98.0
不明	6	2.0	302	100.0
計	302	100.0		



Q7

【生活全般について】朝食はどのようにしていますか？

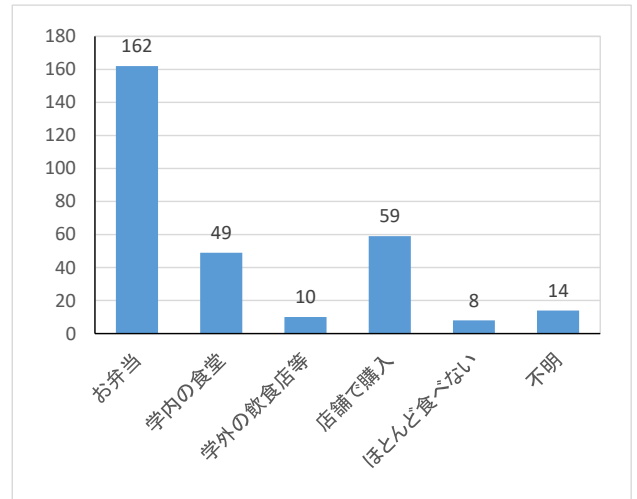
	度数	相対度数 (%)	累積度数	累積相対度数 (%)
家庭	174	57.6	174	57.6
自炊	34	11.3	208	68.9
学外の飲食店等	1	0.3	209	69.2
店舗で購入	15	5.0	224	74.2
ほとんど食べない	77	25.5	301	99.7
不明	1	0.3	302	100.0
計	302	100.0		



Q8

【生活全般について】昼食はどのようにしていますか？

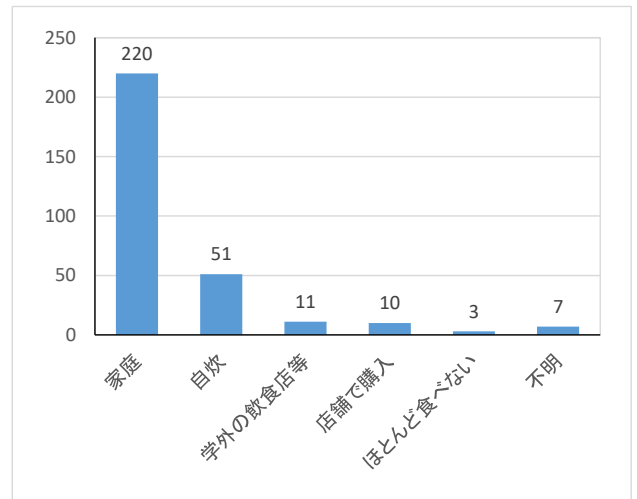
	度数	相対度数 (%)	累積度数	累積相対度数 (%)
お弁当	162	53.6	162	53.6
学内の食堂	49	16.2	211	69.9
学外の飲食店等	10	3.3	221	73.2
店舗で購入	59	19.5	280	92.7
ほとんど食べない	8	2.6	288	95.4
不明	14	4.6	302	100.0
計	302	100.0		



Q9

【生活全般について】夕食はどのようにしていますか？

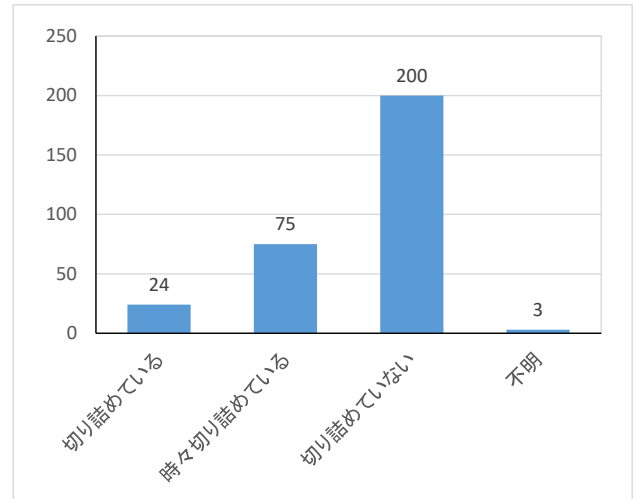
	度数	相対度数 (%)	累積度数	累積相対度数 (%)
家庭	220	72.8	220	72.8
自炊	51	16.9	271	89.7
学外の飲食店等	11	3.6	282	93.4
店舗で購入	10	3.3	292	96.7
ほとんど食べない	3	1.0	295	97.7
不明	7	2.3	302	100.0
計	302	100.0		



Q10

【生活全般について】経済的理由で食費を切り詰めていますか？

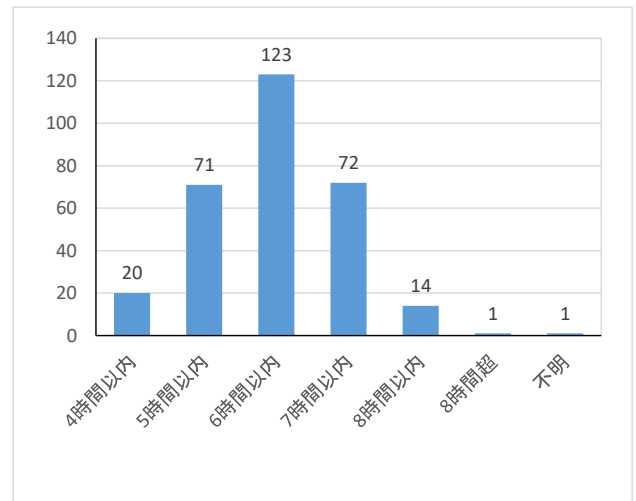
	度数	相対度数 (%)	累積度数	累積相対度数 (%)
切り詰めている	24	7.9	24	7.9
時々切り詰めている	75	24.8	99	32.8
切り詰めていない	200	66.2	299	99.0
不明	3	1.0	302	100.0
計	302	100.0		



Q11

【生活全般について】平日の平均睡眠時間はどのくらいですか？

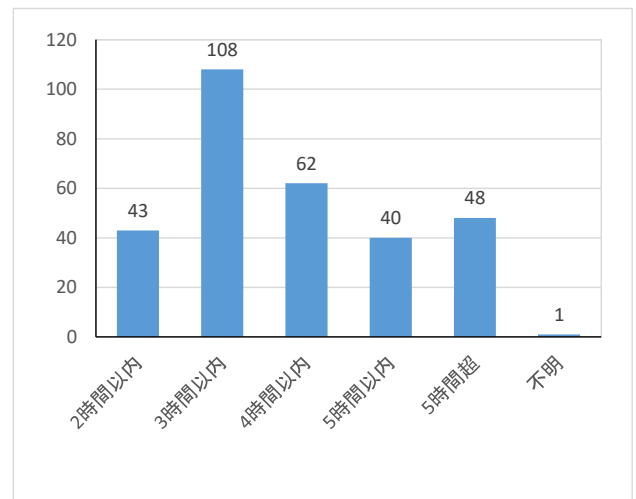
	度数	相対度数 (%)	累積度数	累積相対度数 (%)
4時間以内	20	6.6	20	6.6
5時間以内	71	23.5	91	30.1
6時間以内	123	40.7	214	70.9
7時間以内	72	23.8	286	94.7
8時間以内	14	4.6	300	99.3
8時間超	1	0.3	301	99.7
不明	1	0.3	302	100.0
計	302	100.0		



Q12

【生活全般について】ゲームや動画視聴（娯楽、SNS）などで、スマートフォンを1日に何時間視聴していますか？

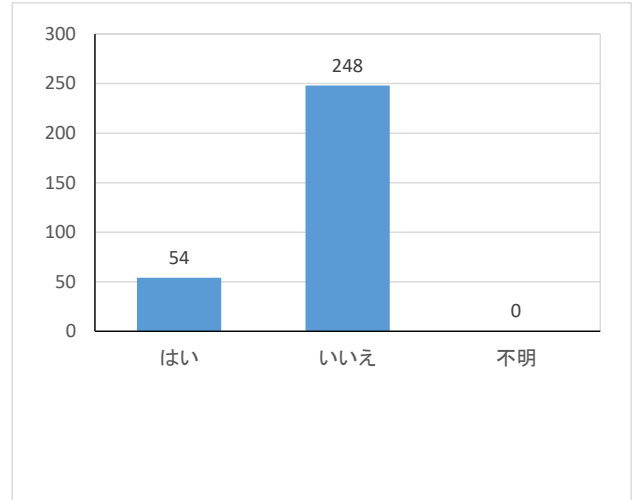
	度数	相対度数 (%)	累積度数	累積相対度数 (%)
2時間以内	43	14.2	43	14.2
3時間以内	108	35.8	151	50.0
4時間以内	62	20.5	213	70.5
5時間以内	40	13.2	253	83.8
5時間超	48	15.9	301	99.7
不明	1	0.3	302	100.0
計	302	100.0		



Q13

【生活全般について】現在1人暮らしですか？

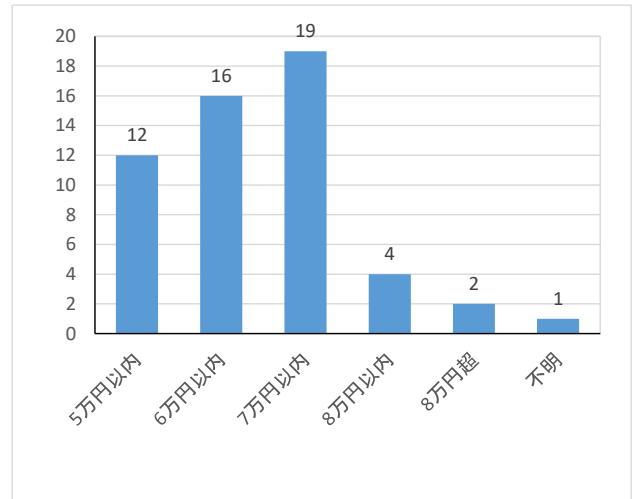
	度数	相対度数 (%)	累積度数	累積相対度数 (%)
はい	54	17.9	54	17.9
いいえ	248	82.1	302	100.0
不明	0	0.0	302	100.0
計	302	100.0		



Q14

【生活全般について】1人暮らしの方にお聞きします。1ヶ月の家賃はどの位ですか？

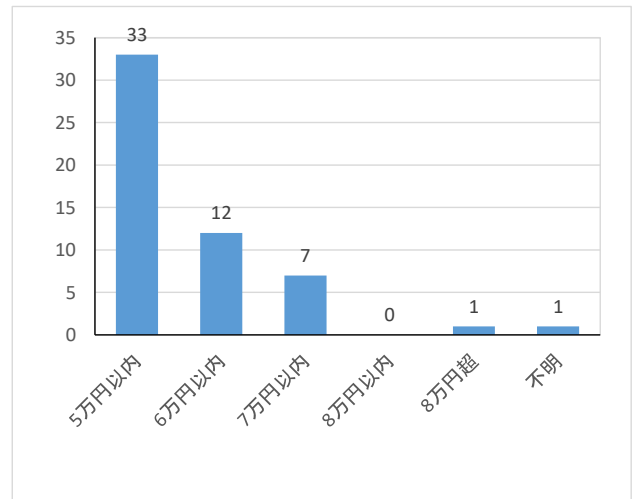
	度数	相対度数 (%)	累積度数	累積相対度数 (%)
5万円以内	12	22.2	12	22.2
6万円以内	16	29.6	28	51.9
7万円以内	19	35.2	47	87.0
8万円以内	4	7.4	51	94.4
8万円超	2	3.7	53	98.1
不明	1	1.9	54	100.0
計	54	100.0		



Q15

【生活全般について】1人暮らしの方にお聞きします。家賃を除いた1ヶ月の生活費はどの位ですか？

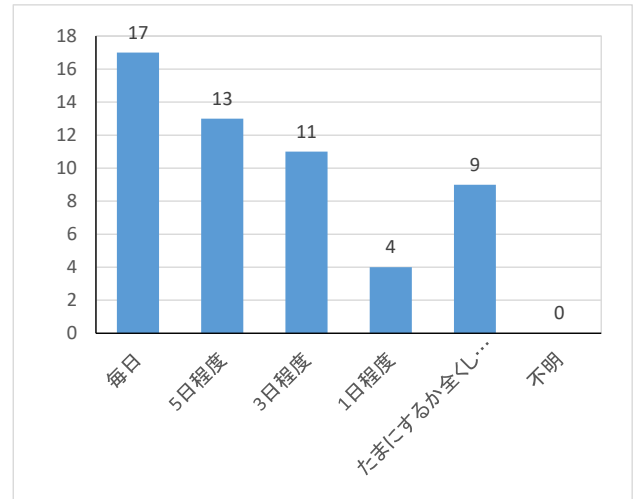
	度数	相対度数 (%)	累積度数	累積相対度数 (%)
5万円以内	33	61.1	33	61.1
6万円以内	12	22.2	45	83.3
7万円以内	7	13.0	52	96.3
8万円以内	0	0.0	52	96.3
8万円超	1	1.9	53	98.1
不明	1	1.9	54	100.0
計	54	100.0		



Q16

【生活全般について】1人暮らしの方にお聞きます。1週間にどの程度自炊していますか？

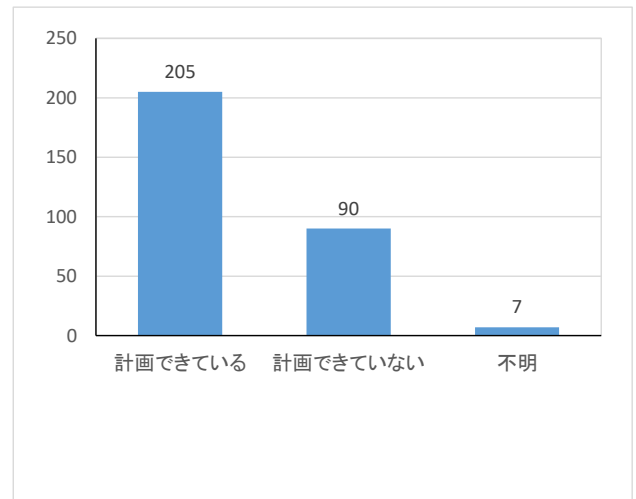
	度数	相対度数 (%)	累積度数	累積相対度数 (%)
毎日	17	31.5	17	31.5
5日程度	13	24.1	30	55.6
3日程度	11	20.4	41	75.9
1日程度	4	7.4	45	83.3
たまにするか全くしない	9	16.7	54	100.0
不明	0	0.0	54	100.0
計	54	100.0		



Q17

【学費について】4年間（言語聴覚専攻科の方は2年間）の学費負担について計画できていますか？

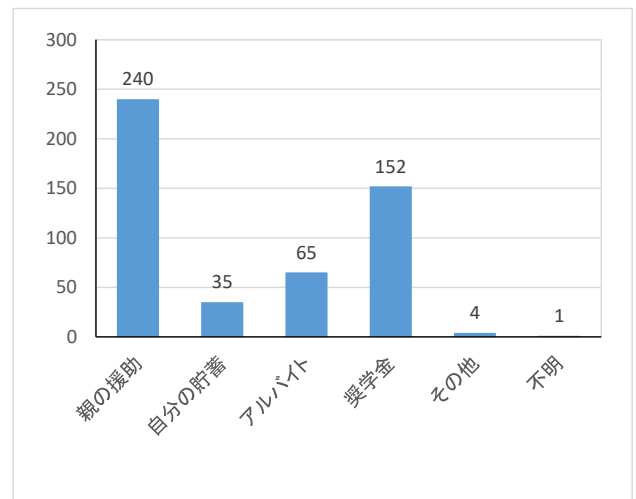
	度数	相対度数 (%)	累積度数	累積相対度数 (%)
計画できている	205	67.9	205	67.9
計画できていない	90	29.8	295	97.7
不明	7	2.3	302	100.0
計	302	100.0		



Q18

【学費について】学費負担の方法は何ですか？当てはまるものは全て選択してください

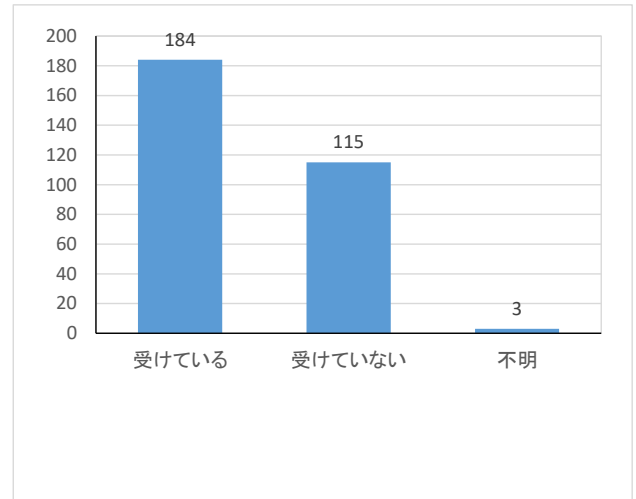
	度数	相対度数 (%)	累積度数	累積相対度数 (%)
親の援助	240	79.5	240	79.5
自分の貯蓄	35	11.6	275	91.1
アルバイト	65	21.5	340	112.6
奨学金	152	50.3	492	162.9
その他	4	1.3	496	164.2
不明	1	0.3	497	164.6
計	497	164.6		



Q19

【学費について】現在奨学金を受けていますか？

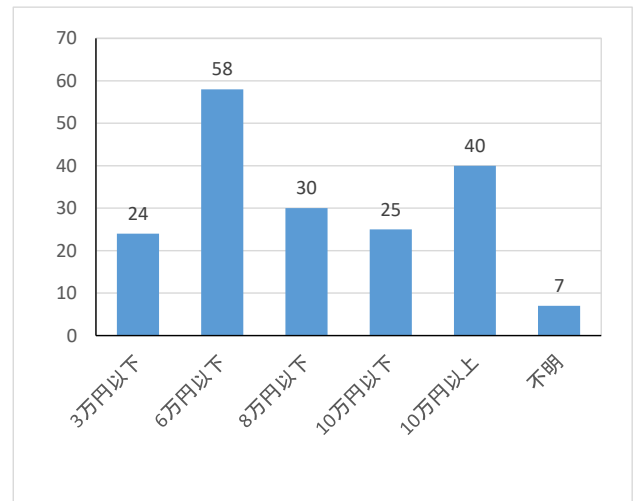
	度数	相対度数 (%)	累積度数	累積相対度数 (%)
受けている	184	60.9	184	60.9
受けていない	115	38.1	299	99.0
不明	3	1.0	302	100.0
計	302	100.0		



Q20

【学費について】奨学金を受けている方にお聞きます。毎月の奨学金の額はいくらですか？

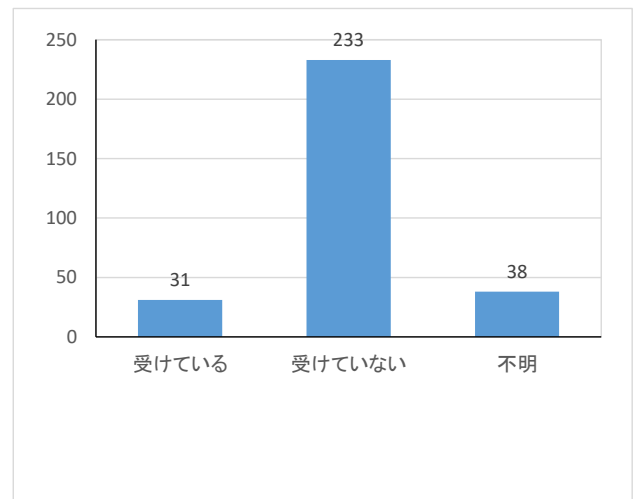
	度数	相対度数 (%)	累積度数	累積相対度数 (%)
3万円以下	24	13.0	24	13.0
6万円以下	58	31.5	82	44.6
8万円以下	30	16.3	112	60.9
10万円以下	25	13.6	137	74.5
10万円以上	40	21.7	177	96.2
不明	7	3.8	184	100.0
計	184	100.0		



Q21

【学費について】本学入学前にも奨学金を受けていますか？

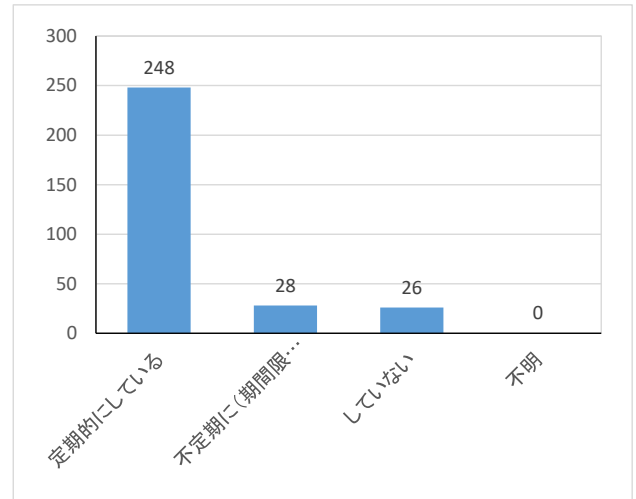
	度数	相対度数 (%)	累積度数	累積相対度数 (%)
受けている	31	10.3	31	10.3
受けていない	233	77.2	264	87.4
不明	38	12.6	302	100.0
計	302	100.0		



Q22

【アルバイトについて】アルバイトをしていますか？

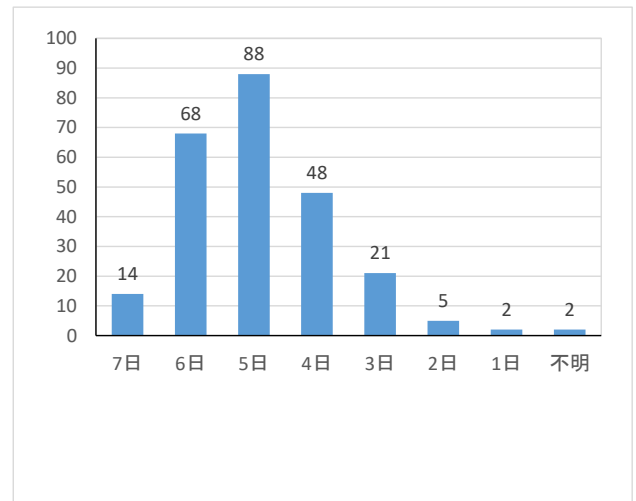
	度数	相対度数 (%)	累積度数	累積相対度数 (%)
定期的に行っている	248	82.1	248	82.1
不定期に(期間限定)している	28	9.3	276	91.4
していない	26	8.6	302	100.0
不明	0	0.0	302	100.0
計	302	100.0		



Q23

【アルバイトについて】定期的に行っている方、1週間に何日アルバイトしていますか？

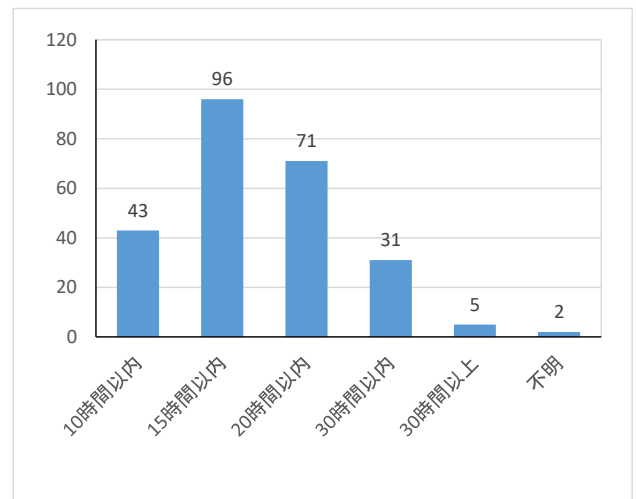
	度数	相対度数 (%)	累積度数	累積相対度数 (%)
7日	14	5.6	14	5.6
6日	68	27.4	82	33.1
5日	88	35.5	170	68.5
4日	48	19.4	218	87.9
3日	21	8.5	239	96.4
2日	5	2.0	244	98.4
1日	2	0.8	246	99.2
不明	2	0.8	248	100.0
計	248	100.0		



Q24

【アルバイトについて】定期的に行っている方、1週間のアルバイトの時間はどのくらいですか？

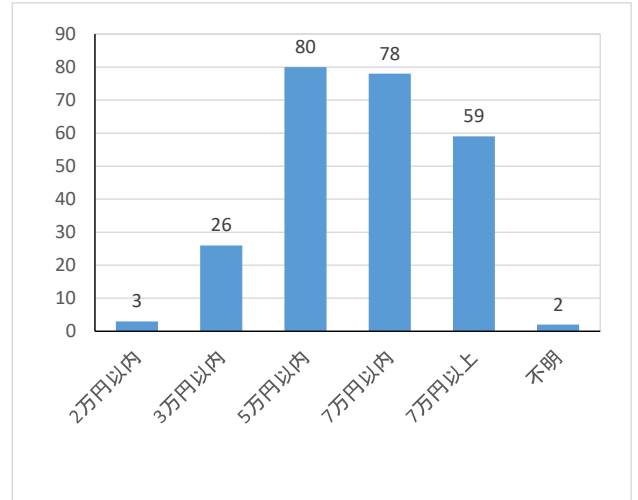
	度数	相対度数 (%)	累積度数	累積相対度数 (%)
10時間以内	43	17.3	43	17.3
15時間以内	96	38.7	139	56.0
20時間以内	71	28.6	210	84.7
30時間以内	31	12.5	241	97.2
30時間以上	5	2.0	246	99.2
不明	2	0.8	248	100.0
計	248	100.0		



Q25

【アルバイトについて】定期的にアルバイトをしている方、1ヶ月間のアルバイトによる収入額はどのくらいですか？

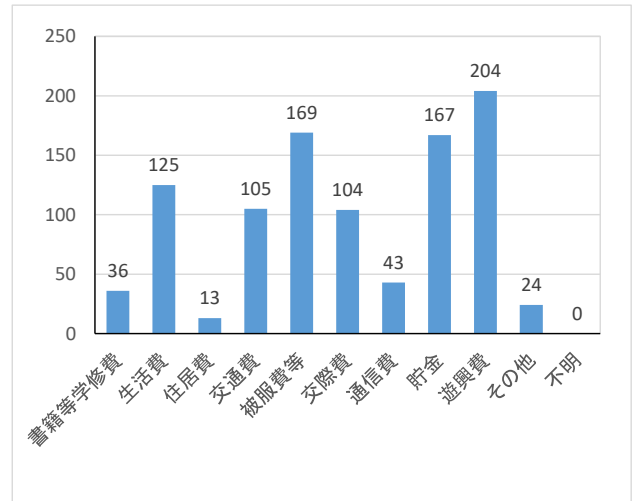
	度数	相対度数 (%)	累積度数	累積相対度数 (%)
2万円以内	3	1.2	3	1.2
3万円以内	26	10.5	29	11.7
5万円以内	80	32.3	109	44.0
7万円以内	78	31.5	187	75.4
7万円以上	59	23.8	246	99.2
不明	2	0.8	248	100.0
計	248	100.0		



Q26

【アルバイトについて】アルバイト代の使い道は何ですか？当てはまるものは全て選択してください

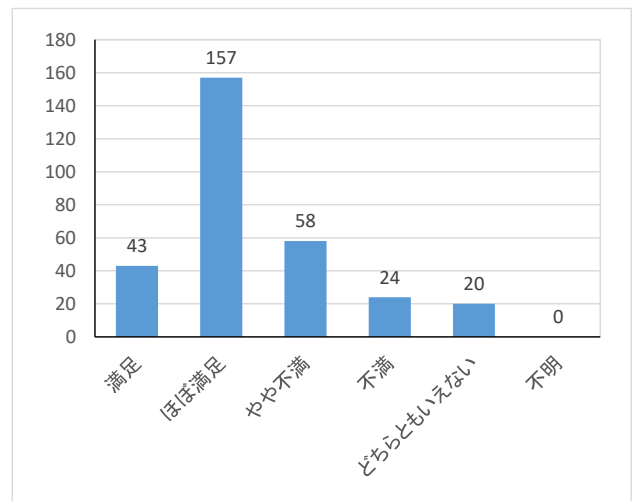
	度数	相対度数 (%)	累積度数	累積相対度数 (%)
書籍等学修費	36	13.0	36	13.0
生活費	125	45.3	161	58.3
住居費	13	4.7	174	63.0
交通費	105	38.0	279	101.1
被服費等	169	61.2	448	162.3
交際費	104	37.7	552	200.0
通信費	43	15.6	595	215.6
貯金	167	60.5	762	276.1
遊興費	204	73.9	966	350.0
その他	24	8.7	990	358.7
不明	0	0.0	990	358.7
計	990	358.7		



Q27

【学修について】現在のカリキュラム（科目や科目配置など）に満足していますか？

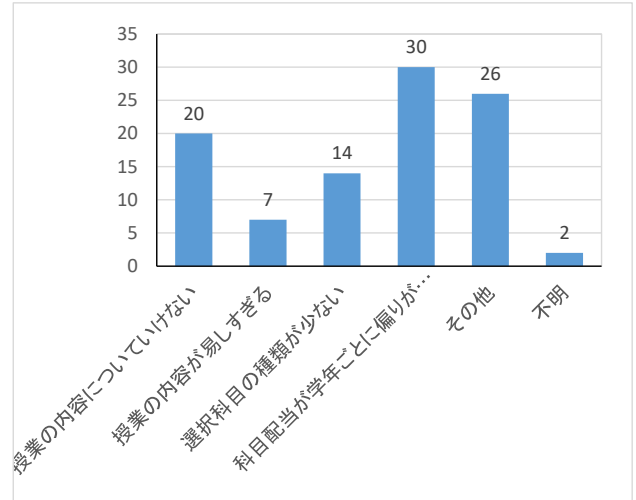
	度数	相対度数 (%)	累積度数	累積相対度数 (%)
満足	43	14.2	43	14.2
ほぼ満足	157	52.0	200	66.2
やや不満	58	19.2	258	85.4
不満	24	7.9	282	93.4
どちらともいえない	20	6.6	302	100.0
不明	0	0.0	302	100.0
計	302	100.0		



Q28

【学修について】Q27で、3. やや不満 および4. 不満と回答した方にお聞きます。現在のカリキュラムに満足できない理由は何ですか？当てはまるものがすべてを選択してください

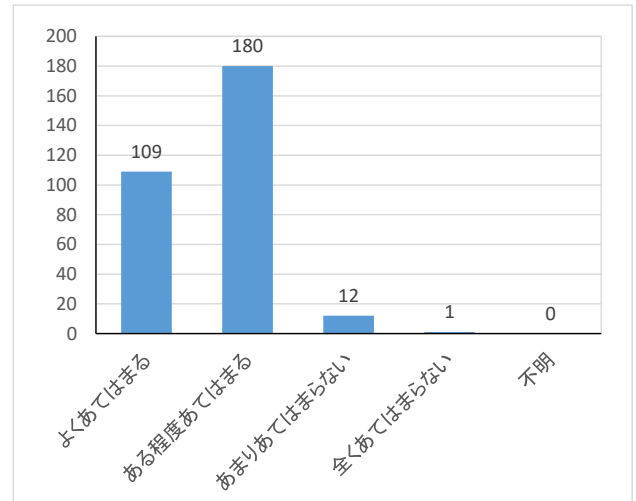
	度数	相対度数 (%)	累積度数	累積相対度数 (%)
授業の内容についていけない	20	24.4	20	24.4
授業の内容が易すぎる	7	8.5	27	32.9
選択科目の種類が少ない	14	17.1	41	50.0
科目配当が学年ごとに偏りがあるなど科目配当に問題がある	30	36.6	71	86.6
その他	26	31.7	97	118.3
不明	2	2.4	99	120.7
計	99	120.7		



Q29

【学修について】ためになると思える授業がたくさんありますか？

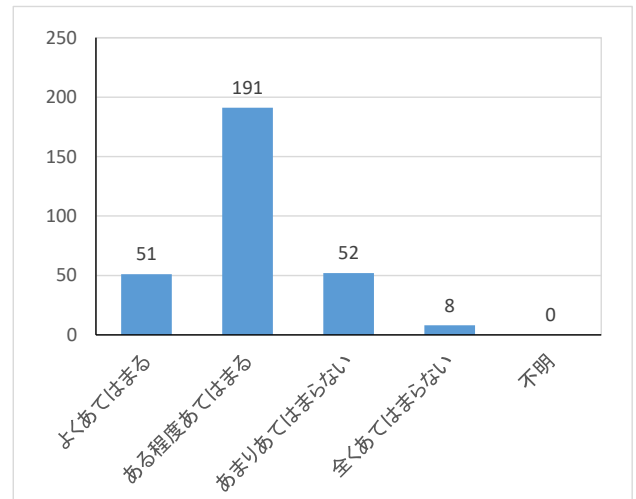
	度数	相対度数 (%)	累積度数	累積相対度数 (%)
よくあてはまる	109	36.1	109	36.1
ある程度あてはまる	180	59.6	289	95.7
あまりあてはまらない	12	4.0	301	99.7
全くあてはまらない	1	0.3	302	100.0
不明	0	0.0	302	100.0
計	302	100.0		



Q30

【学修について】楽しいと思える授業がたくさんありますか？

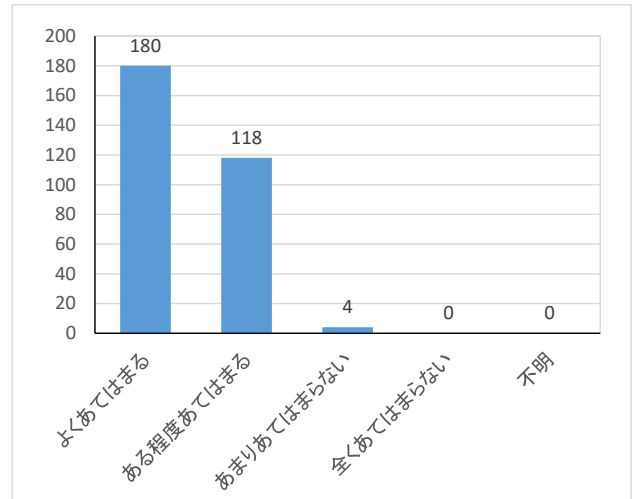
	度数	相対度数 (%)	累積度数	累積相対度数 (%)
よくあてはまる	51	16.9	51	16.9
ある程度あてはまる	191	63.2	242	80.1
あまりあてはまらない	52	17.2	294	97.4
全くあてはまらない	8	2.6	302	100.0
不明	0	0.0	302	100.0
計	302	100.0		



Q31

【学修について】学校の勉強は将来役立つと思いますか？

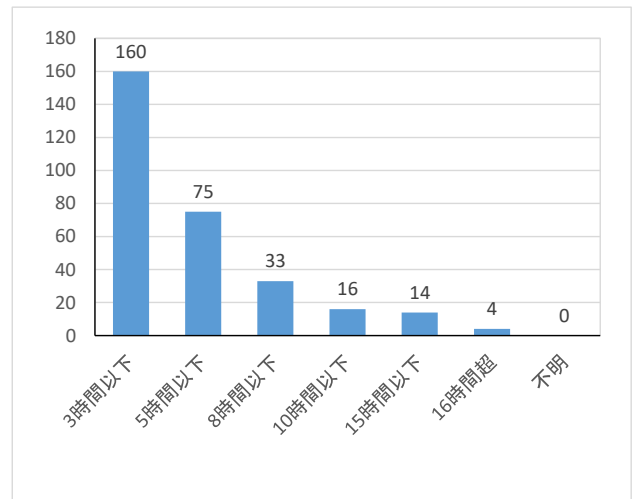
	度数	相対度数 (%)	累積度数	累積相対度数 (%)
よくあてはまる	180	59.6	180	59.6
ある程度あてはまる	118	39.1	298	98.7
あまりあてはまらない	4	1.3	302	100.0
全くあてはまらない	0	0.0	302	100.0
不明	0	0.0	302	100.0
計	302	100.0		



Q32

【学修について】授業以外の1週間の自主学修時間（テスト期間以外）はどのくらいですか？

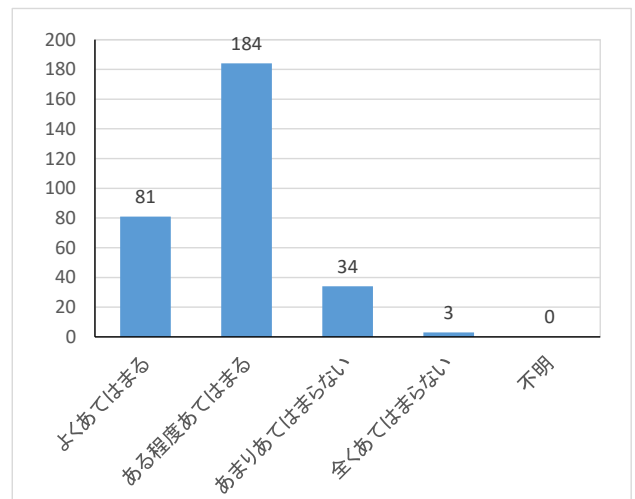
	度数	相対度数 (%)	累積度数	累積相対度数 (%)
3時間以下	160	53.0	160	53.0
5時間以下	75	24.8	235	77.8
8時間以下	33	10.9	268	88.7
10時間以下	16	5.3	284	94.0
15時間以下	14	4.6	298	98.7
16時間超	4	1.3	302	100.0
不明	0	0.0	302	100.0
計	302	100.0		



Q33

【学修について】なるべく良い成績をとれるよう努力していますか？

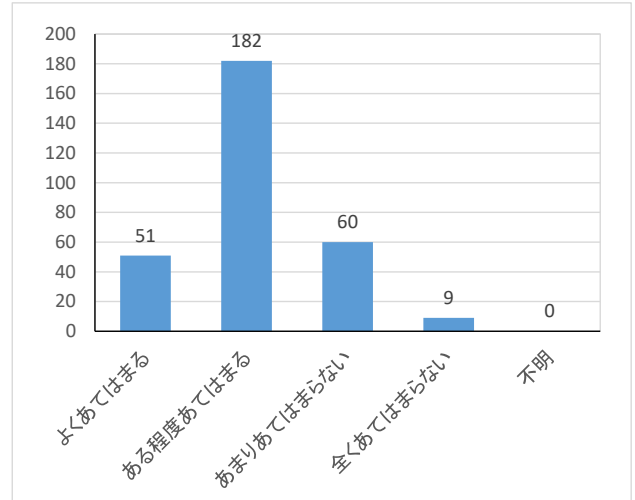
	度数	相対度数 (%)	累積度数	累積相対度数 (%)
よくあてはまる	81	26.8	81	26.8
ある程度あてはまる	184	60.9	265	87.7
あまりあてはまらない	34	11.3	299	99.0
全くあてはまらない	3	1.0	302	100.0
不明	0	0.0	302	100.0
計	302	100.0		



Q34

【学修について】必要な予習や復習をして授業に臨んでいますか？

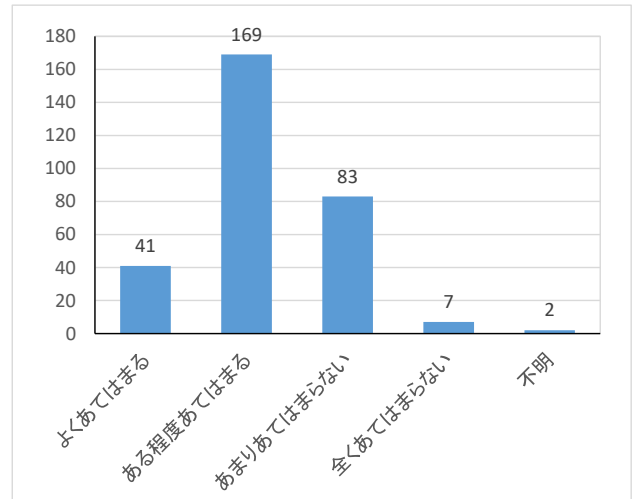
	度数	相対度数 (%)	累積度数	累積相対度数 (%)
よくあてはまる	51	16.9	51	16.9
ある程度あてはまる	182	60.3	233	77.2
あまりあてはまらない	60	19.9	293	97.0
全くあてはまらない	9	3.0	302	100.0
不明	0	0.0	302	100.0
計	302	100.0		



Q35

【学修について】授業に関することや、自分が興味を持ったことについて、自主的に学修していますか？

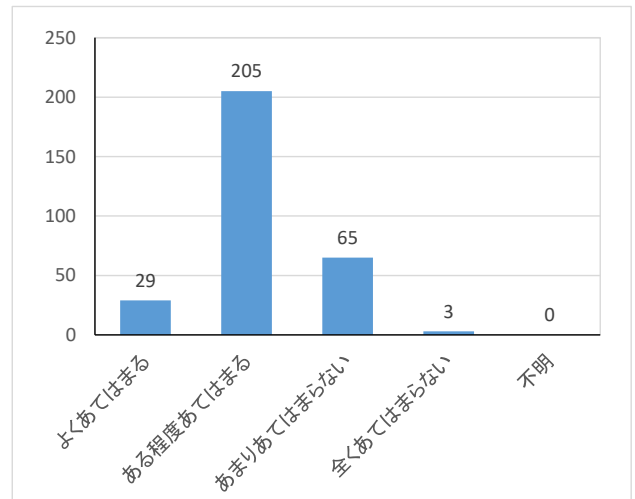
	度数	相対度数 (%)	累積度数	累積相対度数 (%)
よくあてはまる	41	13.6	41	13.6
ある程度あてはまる	169	56.0	210	69.5
あまりあてはまらない	83	27.5	293	97.0
全くあてはまらない	7	2.3	300	99.3
不明	2	0.7	302	100.0
計	302	100.0		



Q36

【学修について】授業の内容をよく理解できていますか？

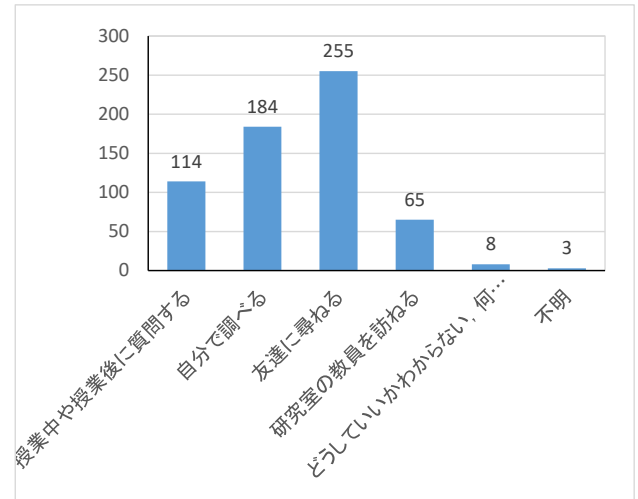
	度数	相対度数 (%)	累積度数	累積相対度数 (%)
よくあてはまる	29	9.6	29	9.6
ある程度あてはまる	205	67.9	234	77.5
あまりあてはまらない	65	21.5	299	99.0
全くあてはまらない	3	1.0	302	100.0
不明	0	0.0	302	100.0
計	302	100.0		



Q37

【学修について】授業で分からない事や質問がある時はどうしていますか？当てはまるものは全て選択してください

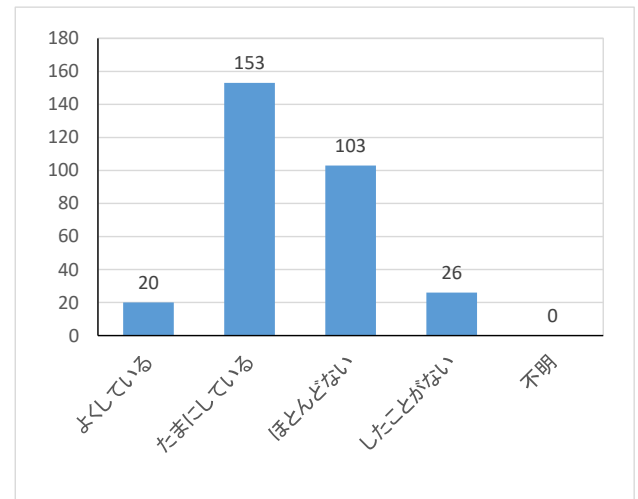
	度数	相対度数 (%)	累積度数	累積相対度数 (%)
授業中や授業後に質問する	114	37.7	114	37.7
自分で調べる	184	60.9	298	98.7
友達に尋ねる	255	84.4	553	183.1
研究室の教員を訪ねる	65	21.5	618	204.6
どうしていいかわからない、何もしない	8	2.6	626	207.3
不明	3	1.0	629	208.3
計	629	208.3		



Q38

【学修について】教員に質問したり、勉強の仕方を相談していますか？

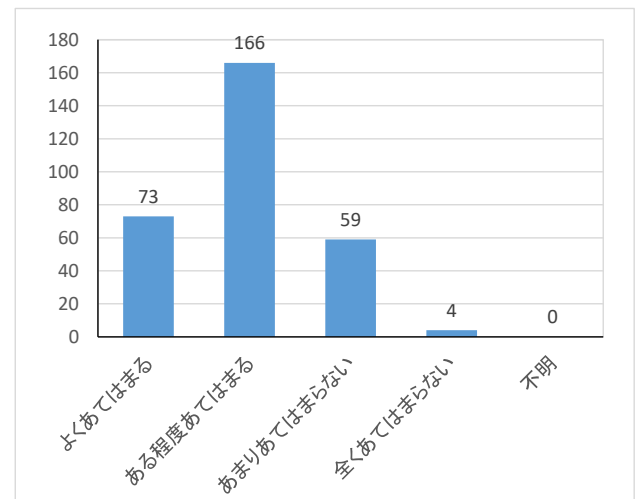
	度数	相対度数 (%)	累積度数	累積相対度数 (%)
よくしている	20	6.6	20	6.6
たまにしている	153	50.7	173	57.3
ほとんどない	103	34.1	276	91.4
したことがない	26	8.6	302	100.0
不明	0	0.0	302	100.0
計	302	100.0		



Q39

【学修について】グループワークやディスカッションに積極的に参加していますか？

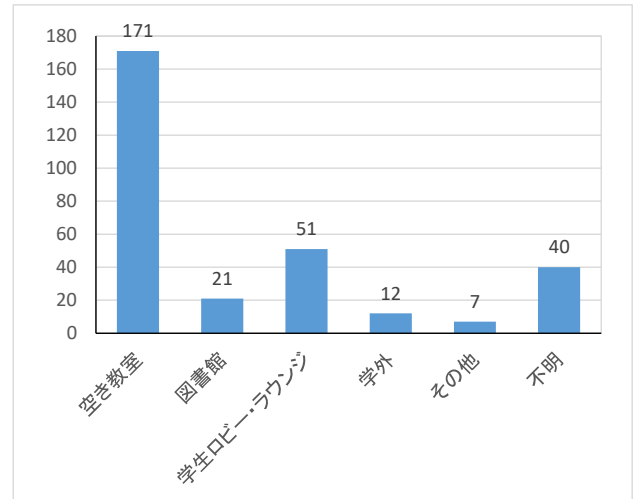
	度数	相対度数 (%)	累積度数	累積相対度数 (%)
よくあてはまる	73	24.2	73	24.2
ある程度あてはまる	166	55.0	239	79.1
あまりあてはまらない	59	19.5	298	98.7
全くあてはまらない	4	1.3	302	100.0
不明	0	0.0	302	100.0
計	302	100.0		



Q40

【学修について】授業の空き時間はどこで過ごしていますか？

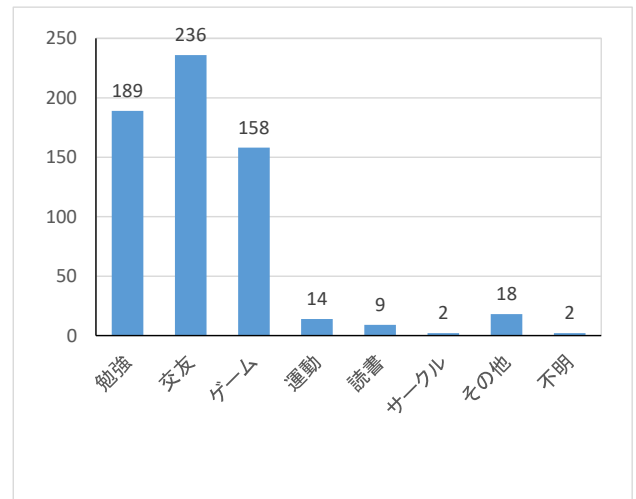
	度数	相対度数 (%)	累積度数	累積相対度数 (%)
空き教室	171	56.6	171	56.6
図書館	21	7.0	192	63.6
学生ロビー・ラウンジ	51	16.9	243	80.5
学外	12	4.0	255	84.4
その他	7	2.3	262	86.8
不明	40	13.2	302	100.0
計	302	100.0		



Q41

【学修について】空き時間があるときは何をしていますか？当てはまるものは全て選択してください

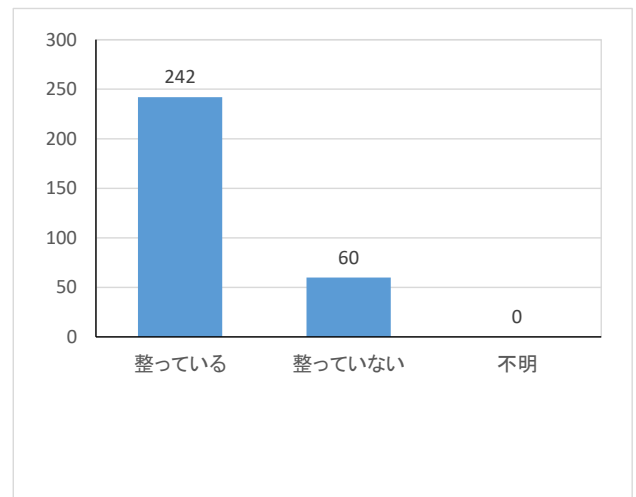
	度数	相対度数 (%)	累積度数	累積相対度数 (%)
勉強	189	62.6	189	62.6
交友	236	78.1	425	140.7
ゲーム	158	52.3	583	193.0
運動	14	4.6	597	197.7
読書	9	3.0	606	200.7
サークル	2	0.7	608	201.3
その他	18	6.0	626	207.3
不明	2	0.7	628	207.9
計	628	207.9		



Q42

【学修について】自宅は勉強を行う環境が整っていますか？

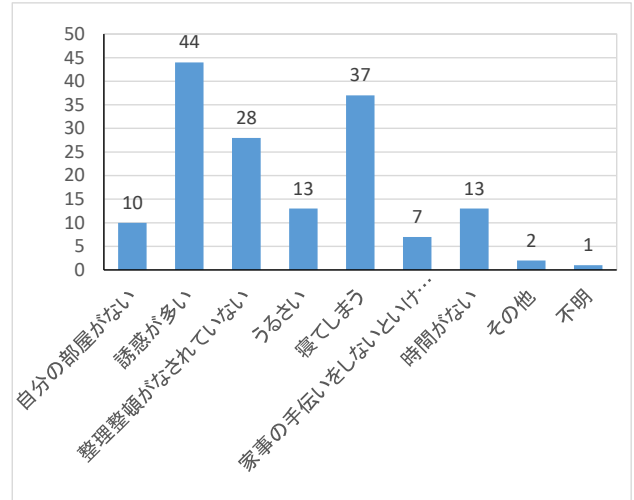
	度数	相対度数 (%)	累積度数	累積相対度数 (%)
整っている	242	80.1	242	80.1
整っていない	60	19.9	302	100.0
不明	0	0.0	302	100.0
計	302	100.0		



Q43

【学修について】Q42で「整っていない」と回答した方にお聞きます。その理由は何ですか？ 当てはまるものは全て選択してください

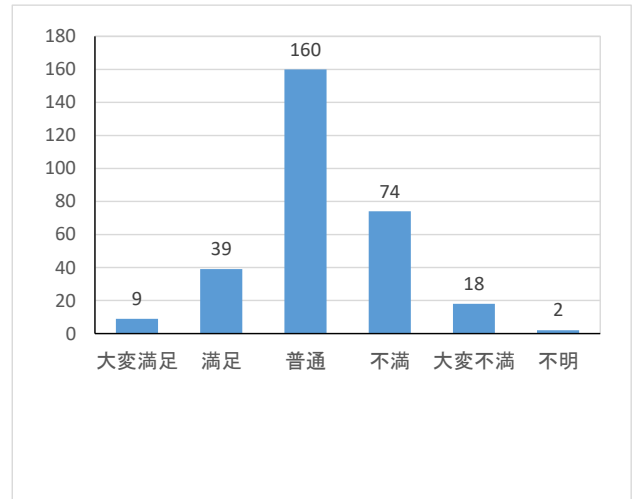
	度数	相対度数 (%)	累積度数	累積相対度数 (%)
自分の部屋がない	10	16.7	10	16.7
誘惑が多い	44	73.3	54	90.0
整理整頓がなされていない	28	46.7	82	136.7
うるさい	13	21.7	95	158.3
寝てしまう	37	61.7	132	220.0
家事の手伝いをしないといけない	7	11.7	139	231.7
時間が足りない	13	21.7	152	253.3
その他	2	3.3	154	256.7
不明	1	1.7	155	258.3
計	155	258.3		



Q44

【学修について】自分自身の学習成果・習熟度に満足していますか？

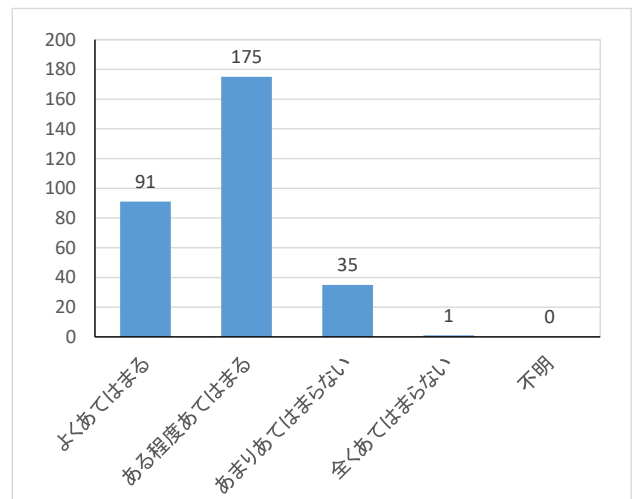
	度数	相対度数 (%)	累積度数	累積相対度数 (%)
大変満足	9	3.0	9	3.0
満足	39	12.9	48	15.9
普通	160	53.0	208	68.9
不満	74	24.5	282	93.4
大変不満	18	6.0	300	99.3
不明	2	0.7	302	100.0
計	302	100.0		



Q45

【学修について】授業を通じて、将来やりたいことを見つけたいと思っていますか？

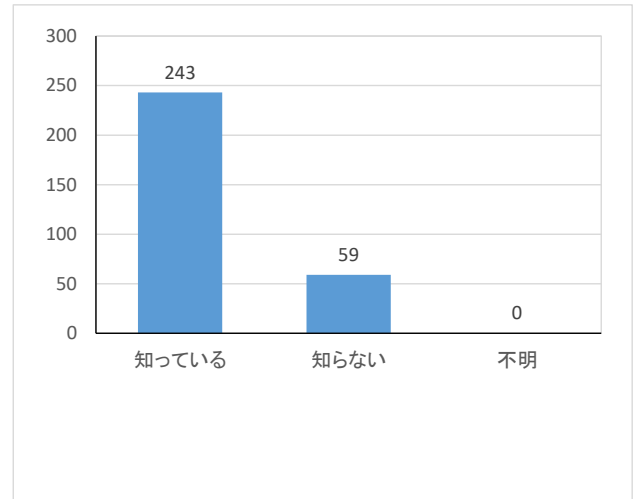
	度数	相対度数 (%)	累積度数	累積相対度数 (%)
よくあてはまる	91	30.1	91	30.1
ある程度あてはまる	175	57.9	266	88.1
あまりあてはまらない	35	11.6	301	99.7
全くあてはまらない	1	0.3	302	100.0
不明	0	0.0	302	100.0
計	302	100.0		



Q46

【学修支援体制について】自習等で空き教室を使用する方法を知っていますか？

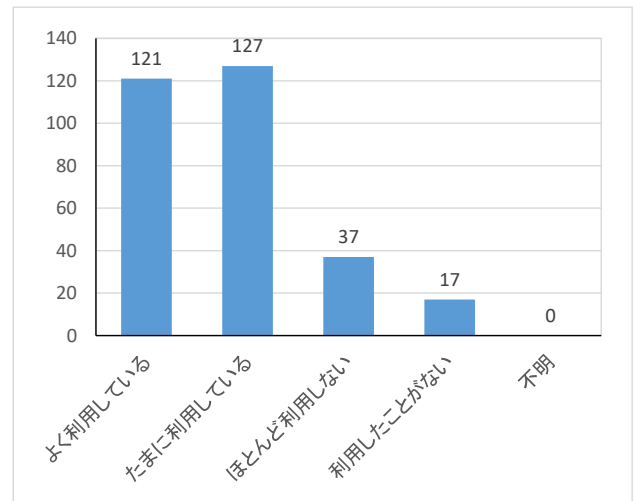
	度数	相対度数 (%)	累積度数	累積相対度数 (%)
知っている	243	80.5	243	80.5
知らない	59	19.5	302	100.0
不明	0	0.0	302	100.0
計	302	100.0		



Q47

【学修支援体制について】空き教室を利用していますか？

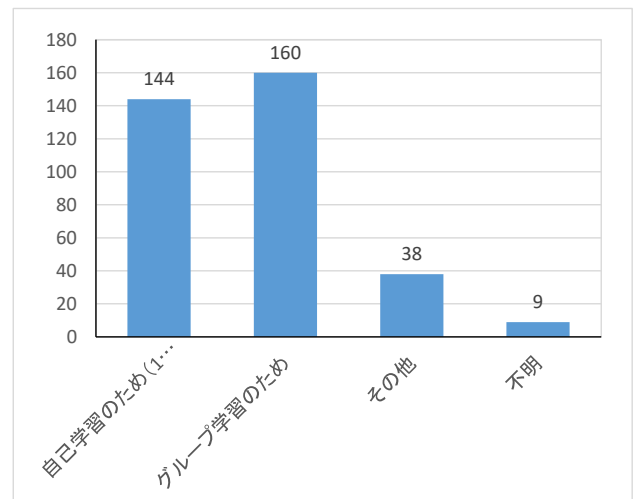
	度数	相対度数 (%)	累積度数	累積相対度数 (%)
よく利用している	121	40.1	121	40.1
たまに利用している	127	42.1	248	82.1
ほとんど利用しない	37	12.3	285	94.4
利用したことがない	17	5.6	302	100.0
不明	0	0.0	302	100.0
計	302	100.0		



Q48

【学修支援体制について】空き教室の利用目的は何ですか？当てはまるものは全て選択してください

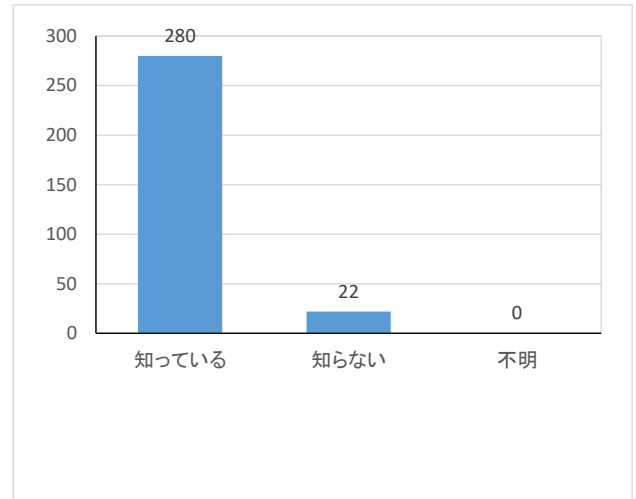
	度数	相対度数 (%)	累積度数	累積相対度数 (%)
自己学習のため(1人で)	144	50.5	144	50.5
グループ学習のため	160	56.1	304	106.7
その他	38	13.3	342	120.0
不明	9	3.2	351	123.2
計	351	123.2		



Q49

【学修支援体制について】オフィスアワーを設けていることを知っていますか？

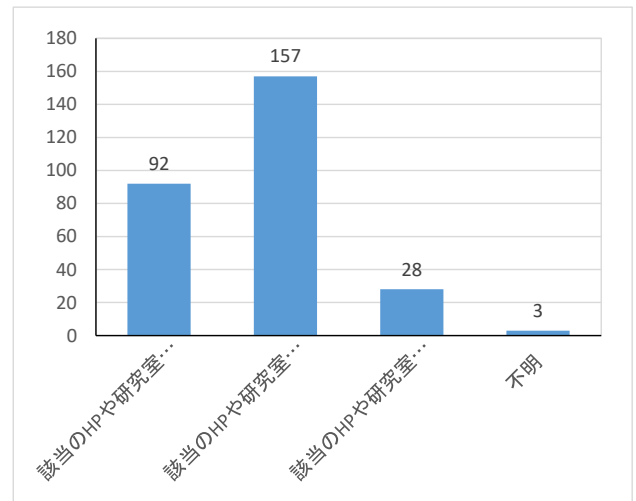
	度数	相対度数 (%)	累積度数	累積相対度数 (%)
知っている	280	92.7	280	92.7
知らない	22	7.3	302	100.0
不明	0	0.0	302	100.0
計	302	100.0		



Q50

【学修支援体制について】Q49で「知っている」と回答した方にお聞きます

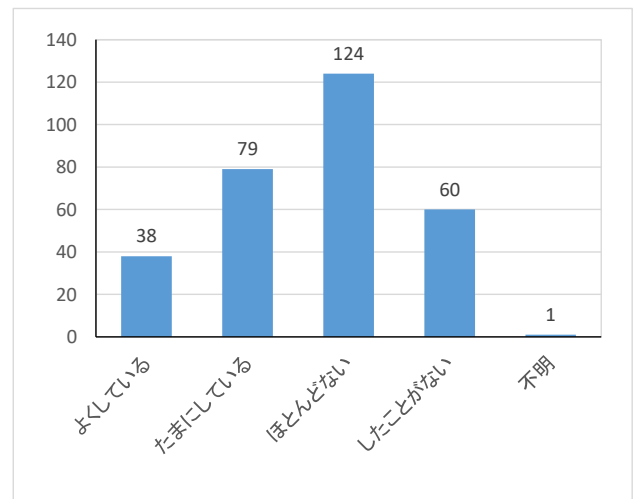
	度数	相対度数 (%)	累積度数	累積相対度数 (%)
該当のHPや研究室前の掲示を見て利用したことがある	92	32.9	92	32.9
該当のHPや研究室前の掲示を見たが利用はしていない	157	56.1	249	88.9
該当のHPや研究室前の掲示は見ていない	28	10.0	277	98.9
不明	3	1.1	280	100.0
計	280	100.0		



Q51

【学修支援体制について】学修や学生生活などの相談のために研究室（教員室）を訪れたり、教員に連絡したりすることはありますか？

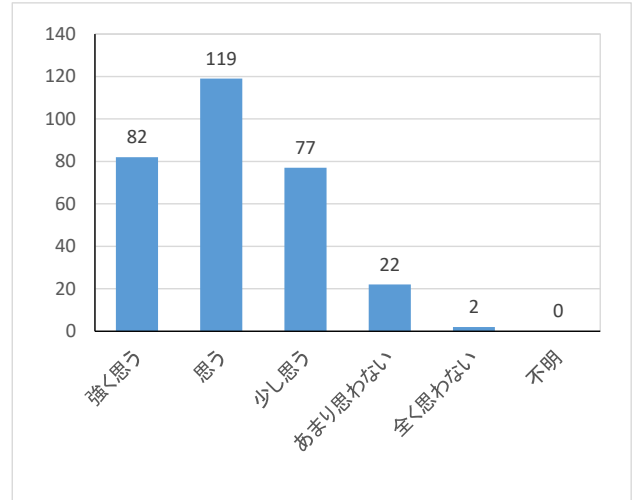
	度数	相対度数 (%)	累積度数	累積相対度数 (%)
よくしている	38	12.6	38	12.6
たまにしている	79	26.2	117	38.7
ほとんどない	124	41.1	241	79.8
したことがない	60	19.9	301	99.7
不明	1	0.3	302	100.0
計	302	100.0		



Q52

【学修支援体制について】先生に質問や相談をしやすい環境とと思いますか？

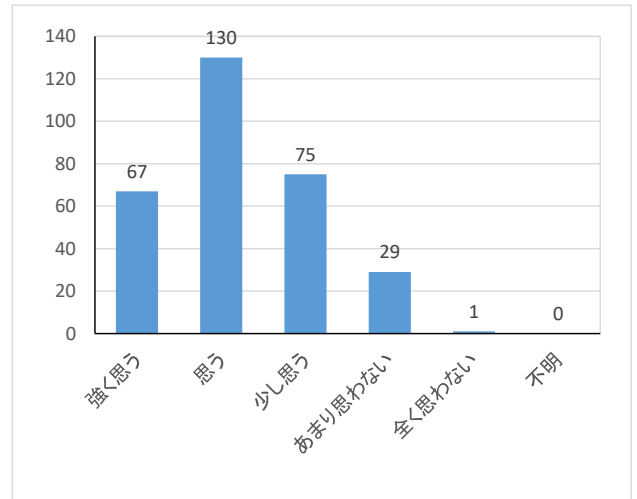
	度数	相対度数 (%)	累積度数	累積相対度数 (%)
強く思う	82	27.2	82	27.2
思う	119	39.4	201	66.6
少し思う	77	25.5	278	92.1
あまり思わない	22	7.3	300	99.3
全く思わない	2	0.7	302	100.0
不明	0	0.0	302	100.0
計	302	100.0		



Q53

【学修支援体制について】教員との関係はうまくいっていますか？

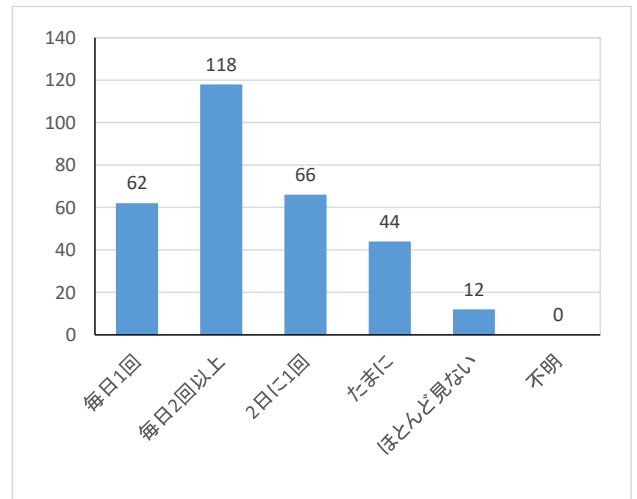
	度数	相対度数 (%)	累積度数	累積相対度数 (%)
強く思う	67	22.2	67	22.2
思う	130	43.0	197	65.2
少し思う	75	24.8	272	90.1
あまり思わない	29	9.6	301	99.7
全く思わない	1	0.3	302	100.0
不明	0	0.0	302	100.0
計	302	100.0		



Q54

【学修支援体制について】 Moodleを確認する頻度はどのくらいですか？

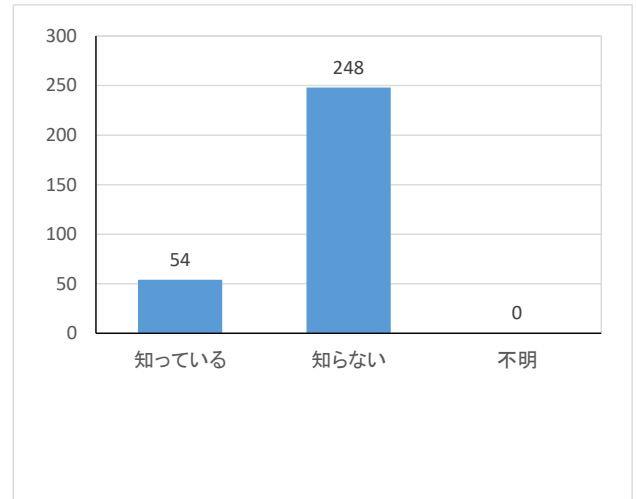
	度数	相対度数 (%)	累積度数	累積相対度数 (%)
毎日1回	62	20.5	62	20.5
毎日2回以上	118	39.1	180	59.6
2日に1回	66	21.9	246	81.5
たまに	44	14.6	290	96.0
ほとんど見ない	12	4.0	302	100.0
不明	0	0.0	302	100.0
計	302	100.0		



Q55

【 学修支援体制について 】 Moodle内に備品マニュアルがあることを知っていますか？

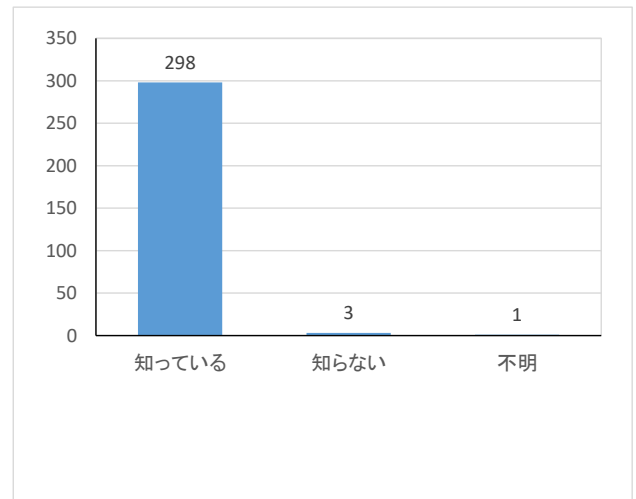
	度数	相対度数 (%)	累積度数	累積相対度数 (%)
知っている	54	17.9	54	17.9
知らない	248	82.1	302	100.0
不明	0	0.0	302	100.0
計	302	100.0		



Q56

【 学習支援塾について 】 学習支援塾があることを知っていますか？

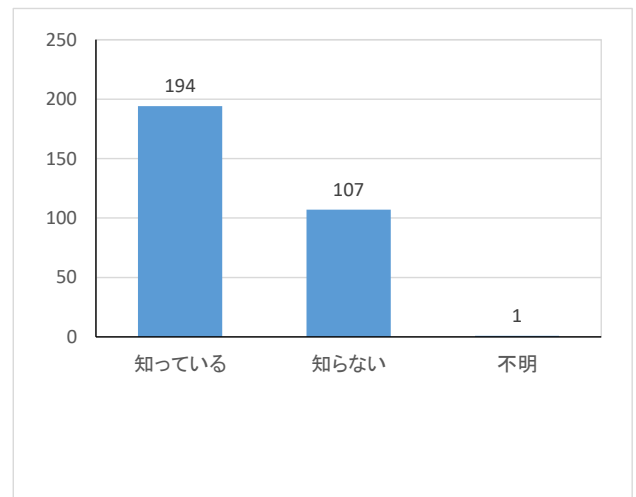
	度数	相対度数 (%)	累積度数	累積相対度数 (%)
知っている	298	98.7	298	98.7
知らない	3	1.0	301	99.7
不明	1	0.3	302	100.0
計	302	100.0		



Q57

【 学習支援塾について 】 学習支援塾の利用の仕方を知っていますか？

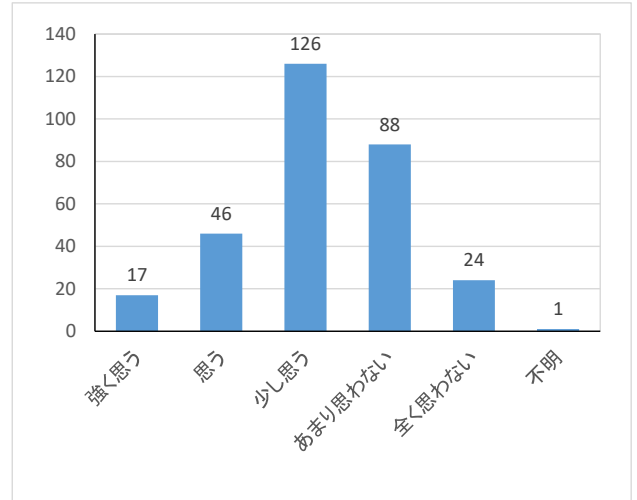
	度数	相対度数 (%)	累積度数	累積相対度数 (%)
知っている	194	64.2	194	64.2
知らない	107	35.4	301	99.7
不明	1	0.3	302	100.0
計	302	100.0		



Q58

【 学習支援塾について 】 学習支援塾を利用してみたいと思いますか？

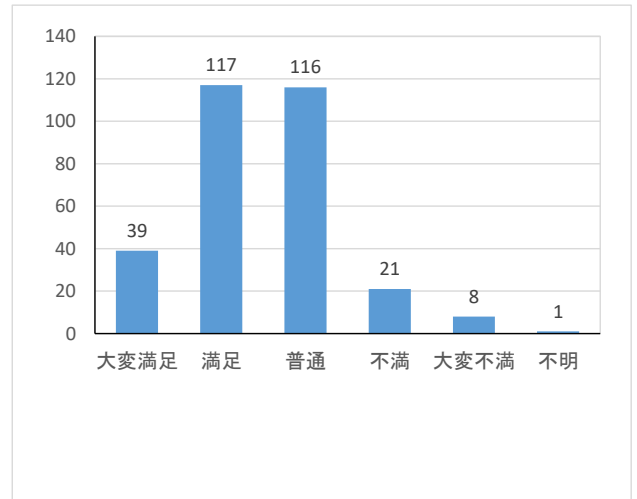
	度数	相対度数 (%)	累積度数	累積相対度数 (%)
強く思う	17	5.6	17	5.6
思う	46	15.2	63	20.9
少し思う	126	41.7	189	62.6
あまり思わない	88	29.1	277	91.7
全く思わない	24	7.9	301	99.7
不明	1	0.3	302	100.0
計	302	100.0		



Q59

【 大学内環境について 】 教室内の環境（音響、プロジェクター、板書の見やすさ、机やすいなど）に満足していますか？

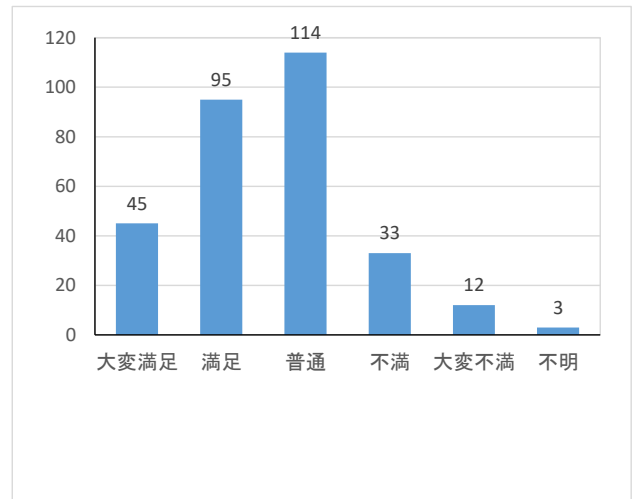
	度数	相対度数 (%)	累積度数	累積相対度数 (%)
大変満足	39	12.9	39	12.9
満足	117	38.7	156	51.7
普通	116	38.4	272	90.1
不満	21	7.0	293	97.0
大変不満	8	2.6	301	99.7
不明	1	0.3	302	100.0
計	302	100.0		



Q60

【 大学内環境について 】 教室外の環境（図書館、ラウンジ、トイレ、カフェテリアなど）に満足していますか？

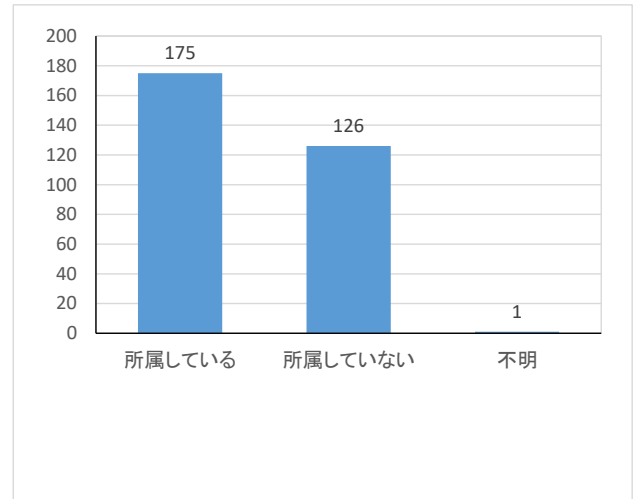
	度数	相対度数 (%)	累積度数	累積相対度数 (%)
大変満足	45	14.9	45	14.9
満足	95	31.5	140	46.4
普通	114	37.7	254	84.1
不満	33	10.9	287	95.0
大変不満	12	4.0	299	99.0
不明	3	1.0	302	100.0
計	302	100.0		



Q61

【クラブ・サークル活動について】 現在、大阪保健医療大学のクラブやサークルに所属していますか？

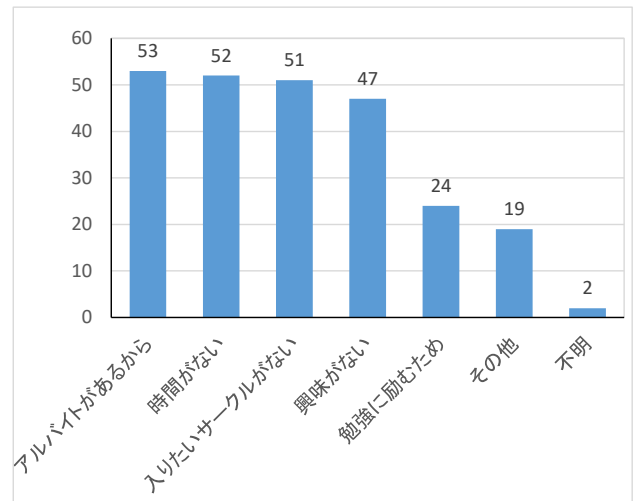
	度数	相対度数 (%)	累積度数	累積相対度数 (%)
所属している	175	57.9	175	57.9
所属していない	126	41.7	301	99.7
不明	1	0.3	302	100.0
計	302	100.0		



Q62

【クラブ・サークル活動について】 Q61で「所属していない」と回答された方にお聞きします。クラブ・サークルに入っていない理由は何ですか？当てはまるものは全て選択してください

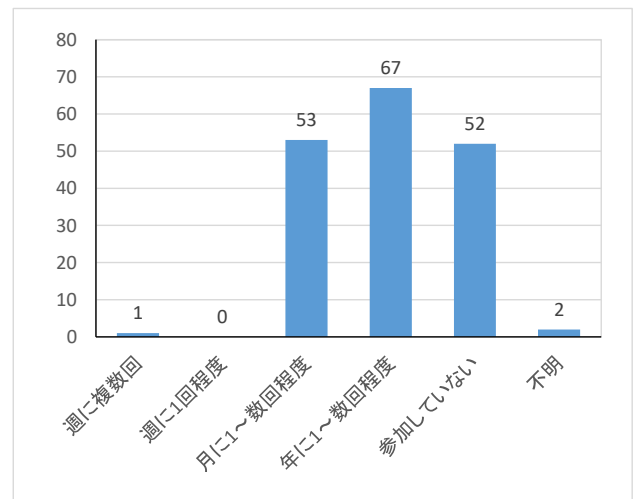
	度数	相対度数 (%)	累積度数	累積相対度数 (%)
アルバイトがあるから	53	42.1	53	42.1
時間がない	52	41.3	105	83.3
入りたいサークルがない	51	40.5	156	123.8
興味が無い	47	37.3	203	161.1
勉強に励むため	24	19.0	227	180.2
その他	19	15.1	246	195.2
不明	2	1.6	248	196.8
計	248	196.8		



Q63

【クラブ・サークル活動について】 Q61で「所属している」と回答された方にお聞きします。クラブ・サークルに週に何回参加していますか？

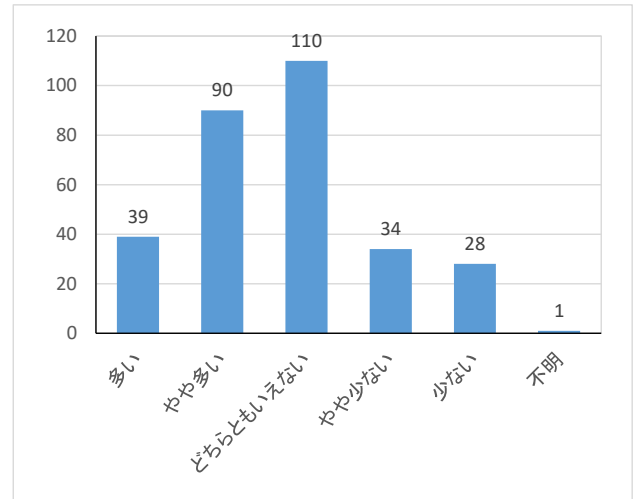
	度数	相対度数 (%)	累積度数	累積相対度数 (%)
週に複数回	1	0.6	1	0.6
週に1回程度	0	0.0	1	0.6
月に1~数回程度	53	30.3	54	30.9
年に1~数回程度	67	38.3	121	69.1
参加していない	52	29.7	173	98.9
不明	2	1.1	175	100.0
計	175	100.0		



Q64

【 友達関係や人とかかわりに関する意識や行動について 】 友達は多いですか？

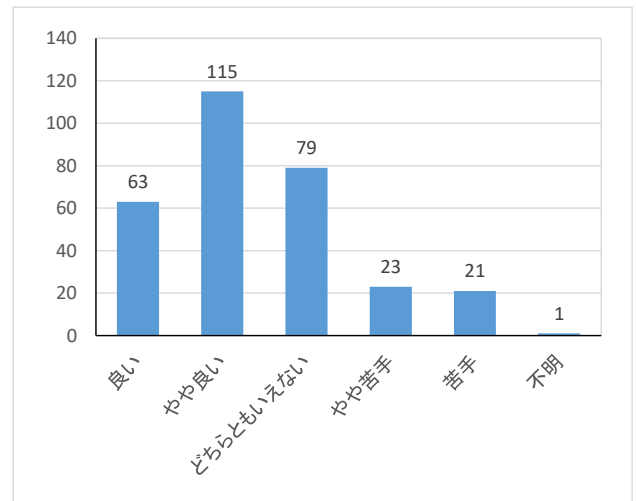
	度数	相対度数 (%)	累積度数	累積相対度数 (%)
多い	39	12.9	39	12.9
やや多い	90	29.8	129	42.7
どちらともいえない	110	36.4	239	79.1
やや少ない	34	11.3	273	90.4
少ない	28	9.3	301	99.7
不明	1	0.3	302	100.0
計	302	100.0		



Q65

【 友達関係や人とかかわりに関する意識や行動について 】 あなたは人付き合いは良いほうだと思いますか？

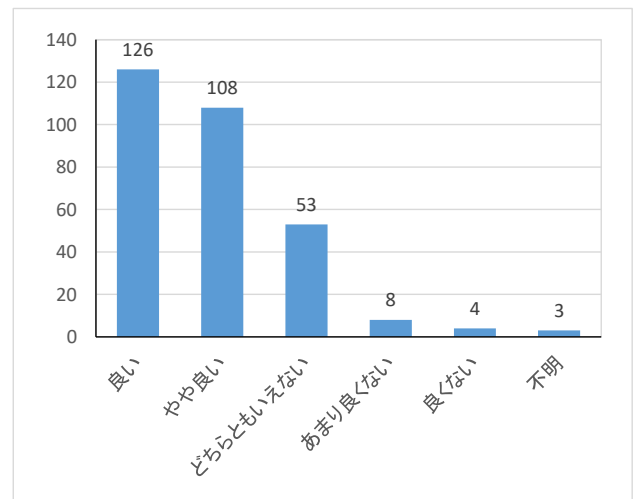
	度数	相対度数 (%)	累積度数	累積相対度数 (%)
良い	63	20.9	63	20.9
やや良い	115	38.1	178	58.9
どちらともいえない	79	26.2	257	85.1
やや苦手	23	7.6	280	92.7
苦手	21	7.0	301	99.7
不明	1	0.3	302	100.0
計	302	100.0		



Q66

【 友達関係や人とかかわりに関する意識や行動について 】 学内の友人関係はうまくいっていますか？

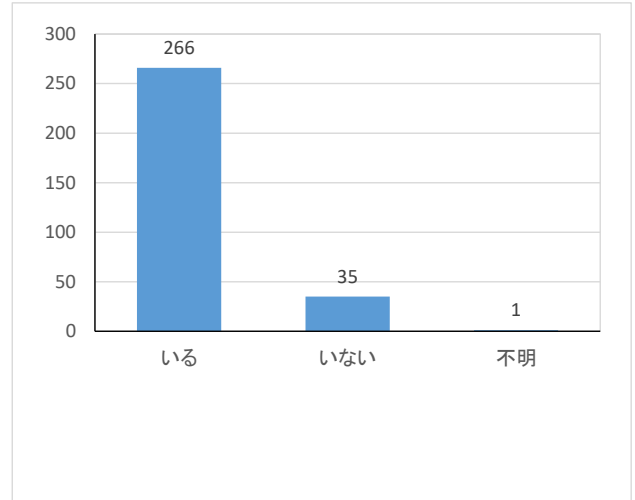
	度数	相対度数 (%)	累積度数	累積相対度数 (%)
良い	126	41.7	126	41.7
やや良い	108	35.8	234	77.5
どちらともいえない	53	17.5	287	95.0
あまり良くない	8	2.6	295	97.7
良くない	4	1.3	299	99.0
不明	3	1.0	302	100.0
計	302	100.0		



Q67

【 友達関係や人とのかかわりに関する意識や行動について 】 悩み事を相談できる人がいますか？

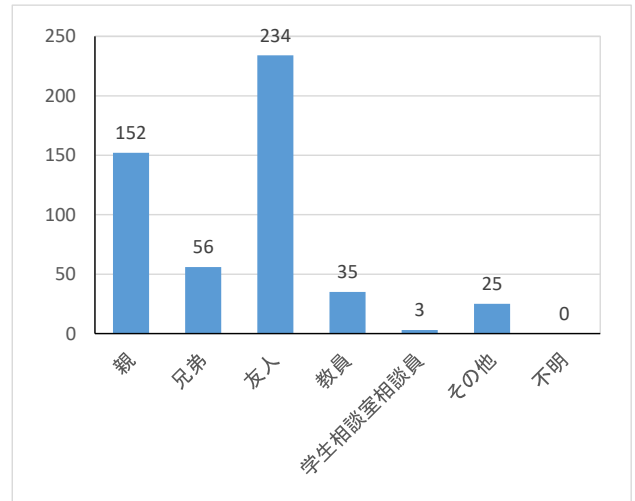
	度数	相対度数 (%)	累積度数	累積相対度数 (%)
いる	266	88.1	266	88.1
いない	35	11.6	301	99.7
不明	1	0.3	302	100.0
計	302	100.0		



Q68

【 友達関係や人とのかかわりに関する意識や行動について 】 Q67で「いる」と答えた方にお聞きします。よく相談する相手は誰ですか？ 当てはまるものは全て選択してください。

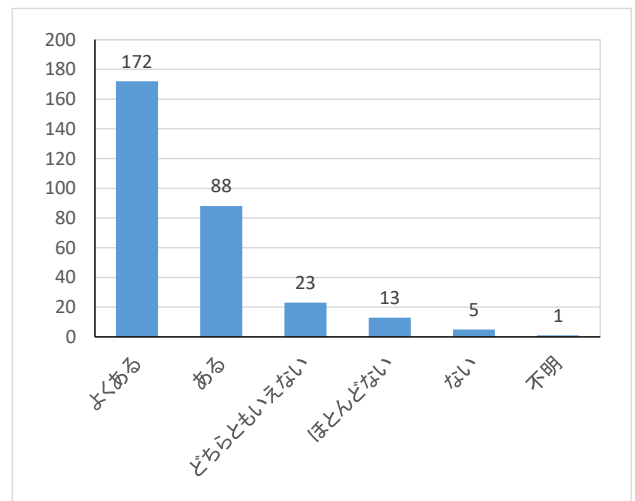
	度数	相対度数 (%)	累積度数	累積相対度数 (%)
親	152	57.1	152	57.1
兄弟	56	21.1	208	78.2
友人	234	88.0	442	166.2
教員	35	13.2	477	179.3
学生相談室相談員	3	1.1	480	180.5
その他	25	9.4	505	189.8
不明	0	0.0	505	189.8
計	505	189.8		



Q69

【 友達関係や人とのかかわりに関する意識や行動について 】 親との会話はありますか？

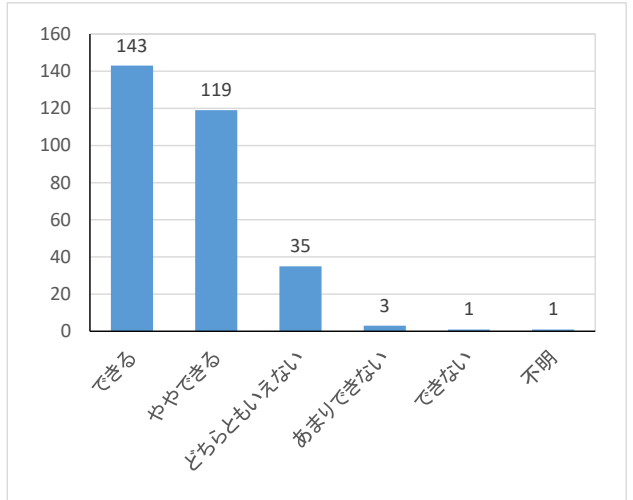
	度数	相対度数 (%)	累積度数	累積相対度数 (%)
よくある	172	57.0	172	57.0
ある	88	29.1	260	86.1
どちらともいえない	23	7.6	283	93.7
ほとんどない	13	4.3	296	98.0
ない	5	1.7	301	99.7
不明	1	0.3	302	100.0
計	302	100.0		



Q70

【 友達関係や人とのかかわりに関する意識や行動について 】あなたは人と協力して物事を進めることができるほうですか？

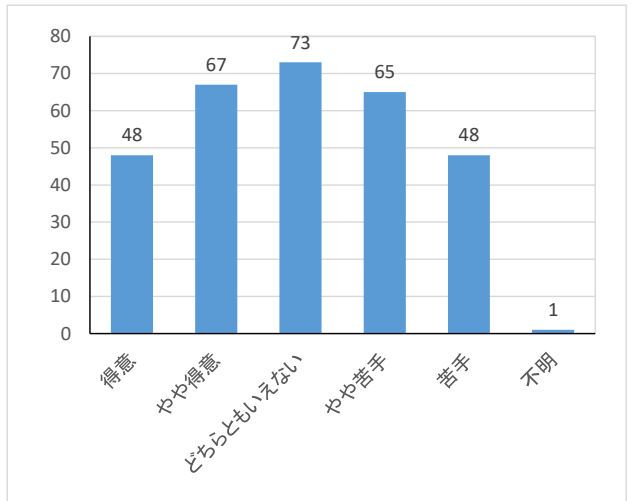
	度数	相対度数 (%)	累積度数	累積相対度数 (%)
できる	143	47.4	143	47.4
ややできる	119	39.4	262	86.8
どちらともいえない	35	11.6	297	98.3
あまりできない	3	1.0	300	99.3
できない	1	0.3	301	99.7
不明	1	0.3	302	100.0
計	302	100.0		



Q71

【 友達関係や人とのかかわりに関する意識や行動について 】人前で話したり、自分の考えを説明することが得意なほうですか？

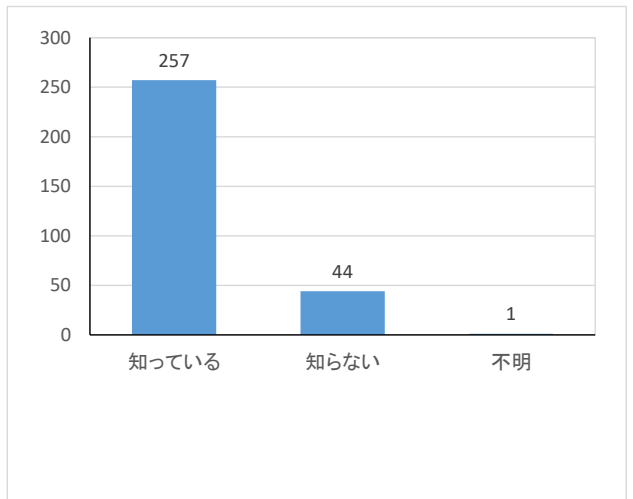
	度数	相対度数 (%)	累積度数	累積相対度数 (%)
得意	48	15.9	48	15.9
やや得意	67	22.2	115	38.1
どちらともいえない	73	24.2	188	62.3
やや苦手	65	21.5	253	83.8
苦手	48	15.9	301	99.7
不明	1	0.3	302	100.0
計	302	100.0		



Q72

【 学生相談室について 】学生相談室があることを知っていますか？

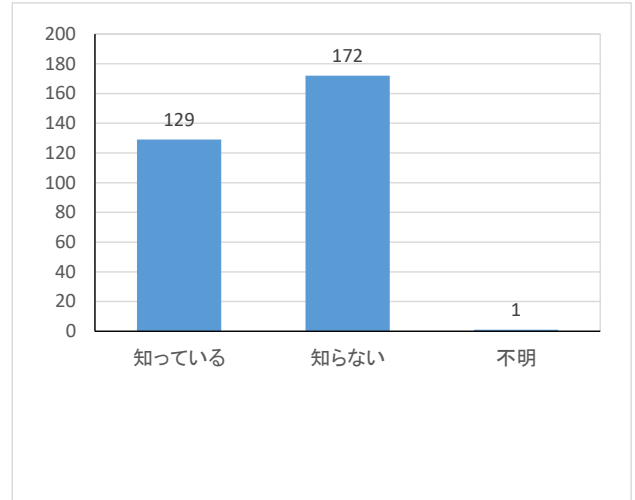
	度数	相対度数 (%)	累積度数	累積相対度数 (%)
知っている	257	85.1	257	85.1
知らない	44	14.6	301	99.7
不明	1	0.3	302	100.0
計	302	100.0		



Q73

【 学生相談室について 】 学生相談室の利用の仕方を知っていますか？

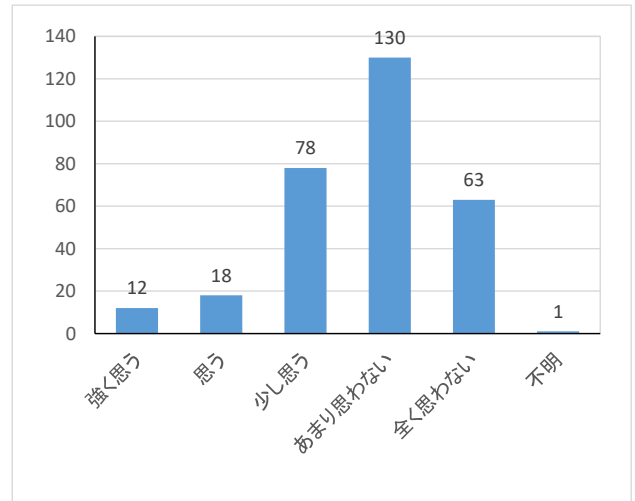
	度数	相対度数 (%)	累積度数	累積相対度数 (%)
知っている	129	42.7	129	42.7
知らない	172	57.0	301	99.7
不明	1	0.3	302	100.0
計	302	100.0		



Q74

【 学生相談室について 】 学生相談室を利用してみたいと思いますか？

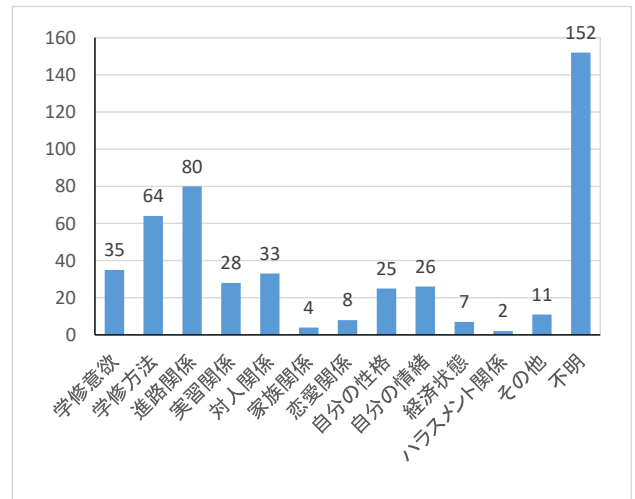
	度数	相対度数 (%)	累積度数	累積相対度数 (%)
強く思う	12	4.0	12	4.0
思う	18	6.0	30	9.9
少し思う	78	25.8	108	35.8
あまり思わない	130	43.0	238	78.8
全く思わない	63	20.9	301	99.7
不明	1	0.3	302	100.0
計	302	100.0		



Q75

【 学生相談室について 】 Q74で「全く思わない」以外を回答された方にお聞きします。学生相談室でどのような事を相談したいですか？当てはまるものは全て選択してください

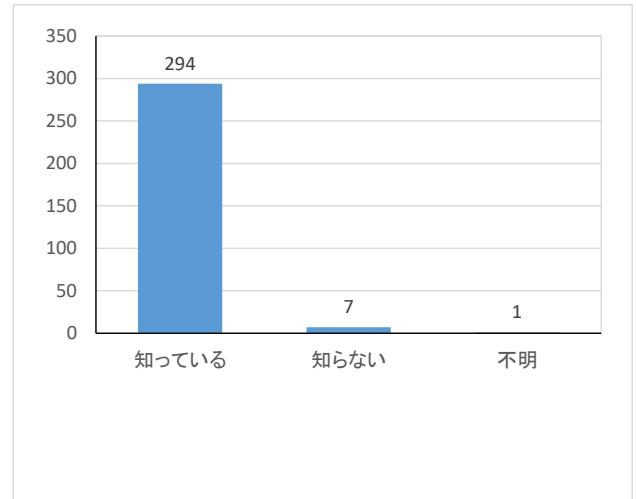
	度数	相対度数 (%)	累積度数	累積相対度数 (%)
学修意欲	35	11.8	35	11.8
学修方法	64	21.5	99	33.3
進路関係	80	26.9	179	60.3
実習関係	28	9.4	207	69.7
対人関係	33	11.1	240	80.8
家族関係	4	1.3	244	82.2
恋愛関係	8	2.7	252	84.8
自分の性格	25	8.4	277	93.3
自分の情緒	26	8.8	303	102.0
経済状態	7	2.4	310	104.4
ハラスメント関係	2	0.7	312	105.1
その他	11	3.7	323	108.8
不明	152	51.2	475	159.9
計	475	159.9		



Q76

【健康相談について】保健室があることを知っていますか？

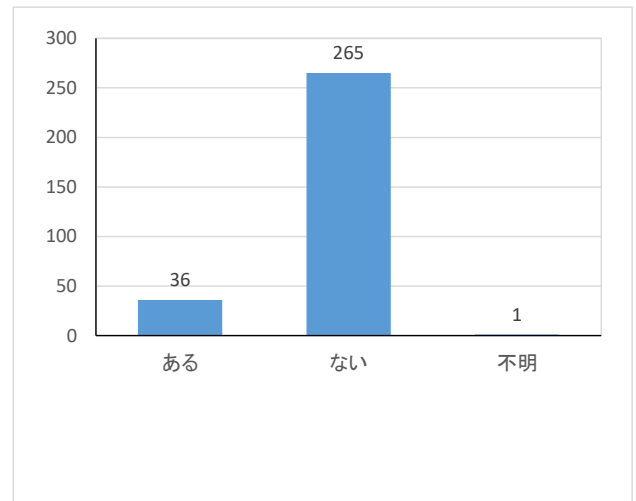
	度数	相対度数 (%)	累積度数	累積相対度数 (%)
知っている	294	97.4	294	97.4
知らない	7	2.3	301	99.7
不明	1	0.3	302	100.0
計	302	100.0		



Q77

【健康相談について】健康上のことで何か相談したいことはありますか？

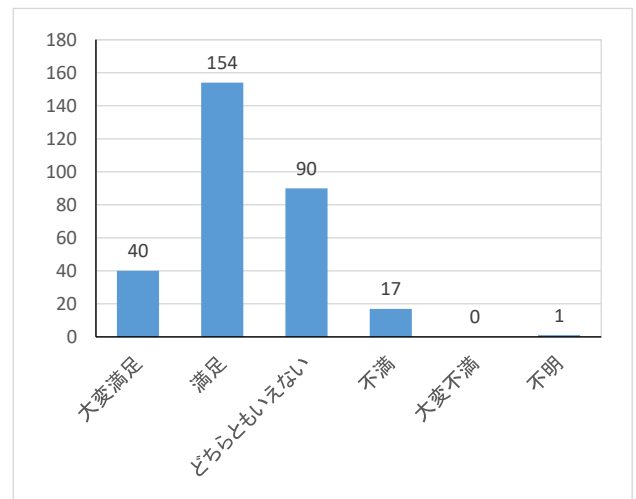
	度数	相対度数 (%)	累積度数	累積相対度数 (%)
ある	36	11.9	36	11.9
ない	265	87.7	301	99.7
不明	1	0.3	302	100.0
計	302	100.0		



Q78

【学生生活全般について】現在の学生生活に、どの程度満足していますか？

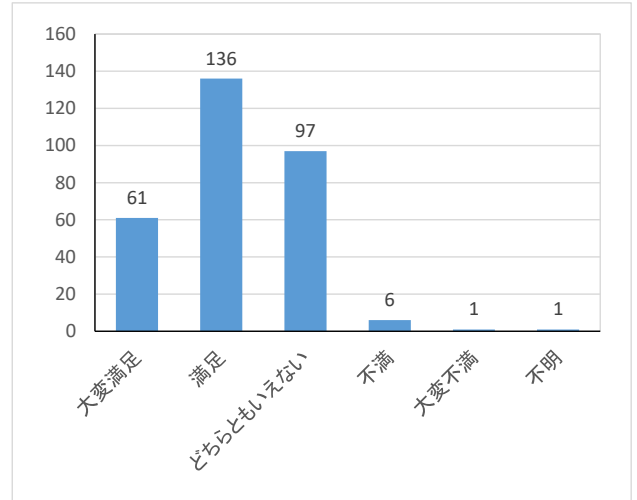
	度数	相対度数 (%)	累積度数	累積相対度数 (%)
大変満足	40	13.2	40	13.2
満足	154	51.0	194	64.2
どちらともいえない	90	29.8	284	94.0
不満	17	5.6	301	99.7
大変不満	0	0.0	301	99.7
不明	1	0.3	302	100.0
計	302	100.0		



Q79

【 学生生活全般について 】教職員のサポート体制に満足していますか？（オフィスアワーなど）

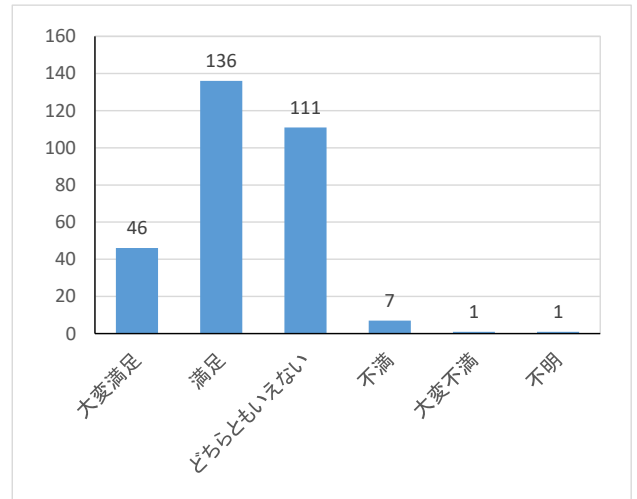
	度数	相対度数 (%)	累積度数	累積相対度数 (%)
大変満足	61	20.2	61	20.2
満足	136	45.0	197	65.2
どちらともいえない	97	32.1	294	97.4
不満	6	2.0	300	99.3
大変不満	1	0.3	301	99.7
不明	1	0.3	302	100.0
計	302	100.0		



Q80

【 学生生活全般について 】大学のサポート体制に満足していますか？（オフィスアワー、健康管理や学生相談室、図書館）

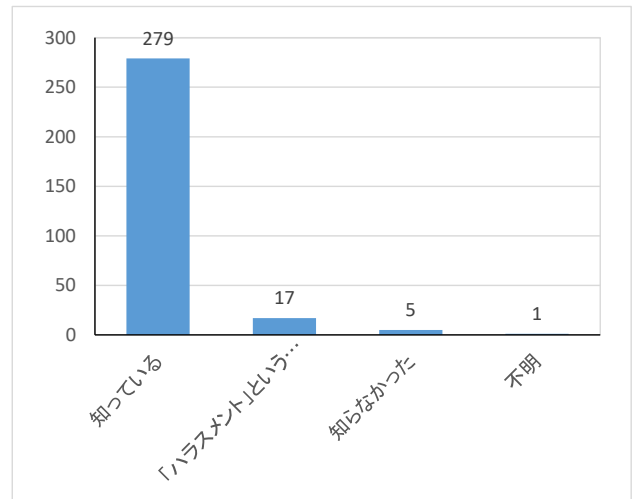
	度数	相対度数 (%)	累積度数	累積相対度数 (%)
大変満足	46	15.2	46	15.2
満足	136	45.0	182	60.3
どちらともいえない	111	36.8	293	97.0
不満	7	2.3	300	99.3
大変不満	1	0.3	301	99.7
不明	1	0.3	302	100.0
計	302	100.0		



Q81

【ハラスメントについて】ハラスメントとは、相手に嫌がらせ、いじめ、精神的苦痛や不利益を与える行為のことを言います。被害を受ける場合と、自分が加害者になっている場合があります。あなたは、このことを知っていますか？

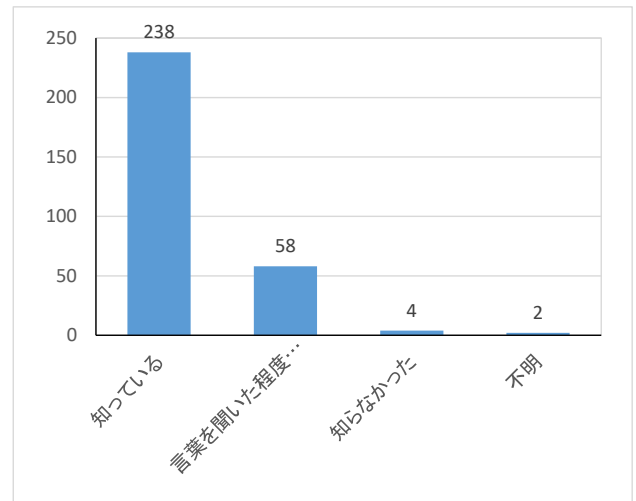
	度数	相対度数 (%)	累積度数	累積相対度数 (%)
知っている	279	92.4	279	92.4
「ハラスメント」という言葉は聞いたことがあるが内容はよく知らなかった	17	5.6	296	98.0
知らなかった	5	1.7	301	99.7
不明	1	0.3	302	100.0
計	302	100.0		



Q82

【ハラスメントについて】ハラスメントには、性的言動や態度が要因となるセクシャル・ハラスメント、教育や研究指導の放棄、指導の中で人格を否定するような発言が要因となるアカデミック・ハラスメント、地位や立場、力関係を背景にして、理

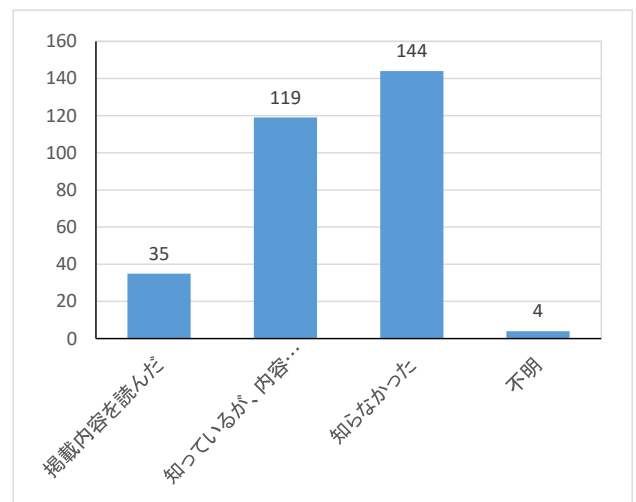
	度数	相対度数 (%)	累積度数	累積相対度数 (%)
知っている	238	78.8	238	78.8
言葉を聞いた程度である	58	19.2	296	98.0
知らなかった	4	1.3	300	99.3
不明	2	0.7	302	100.0
計	302	100.0		



Q83

【ハラスメントについて】当大学のホームページには、ハラスメント防止への取り組みについてのコンテンツがあり、ハラスメント相談員の連絡先と相談の仕方が掲載されています。あなたは、このことを知っていますか？

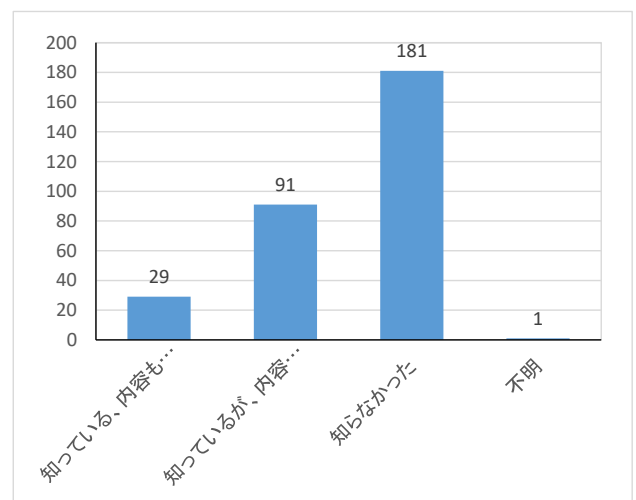
	度数	相対度数 (%)	累積度数	累積相対度数 (%)
掲載内容を読んだ	35	11.6	35	11.6
知っているが、内容はわからない	119	39.4	154	51.0
知らなかった	144	47.7	298	98.7
不明	4	1.3	302	100.0
計	302	100.0		



Q84

【ハラスメントについて】ハラスメント相談のためには、ホームページの、「ハラスメント相談フォーム」から申し込みが可能です。あなたは、このことを知っていますか？

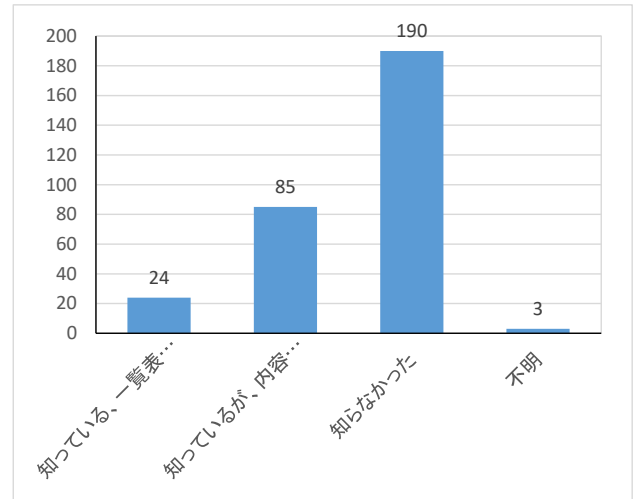
	度数	相対度数 (%)	累積度数	累積相対度数 (%)
知っている、内容も見た	29	9.6	29	9.6
知っているが、内容はわからない	91	30.1	120	39.7
知らなかった	181	59.9	301	99.7
不明	1	0.3	302	100.0
計	302	100.0		



Q85

【ハラスメントについて】ホームページには、学外の相談窓口一覧表（第三者機関）が掲示されています。あなたは知っていますか？

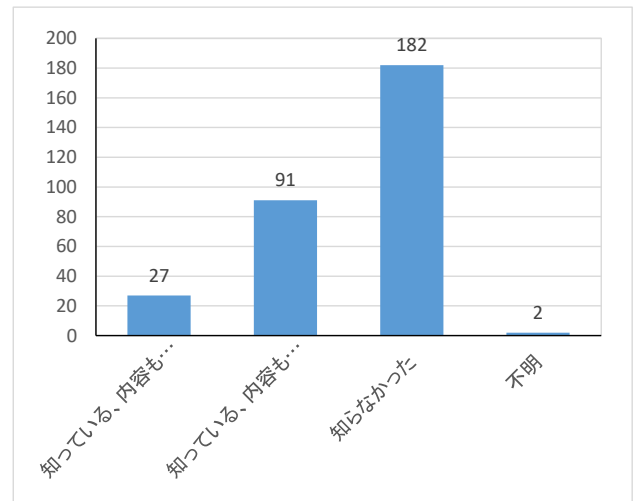
	度数	相対度数 (%)	累積度数	累積相対度数 (%)
知っている、一覧表を見た	24	7.9	24	7.9
知っているが、内容は見ていない	85	28.1	109	36.1
知らなかった	190	62.9	299	99.0
不明	3	1.0	302	100.0
計	302	100.0		



Q86

【ハラスメントについて】大学の「moodle（学習支援システム）」の「掲示板」に、「ハラスメント委員会からのお知らせ」として、ハラスメント相談員の名前や相談方法が記載されています。あなたは知っていますか？

	度数	相対度数 (%)	累積度数	累積相対度数 (%)
知っている、内容も見た	27	8.9	27	8.9
知っている、内容も見た	91	30.1	118	39.1
知らなかった	182	60.3	300	99.3
不明	2	0.7	302	100.0
計	302	100.0		



Q87

あなたは、大学1年時の基礎ゼミナールでハラスメント講義を受講されていますが、これ以外に小・中・高校時代などでハラスメントについての講義や研修を受けたことがありますか？

	度数	相対度数 (%)	累積度数	累積相対度数 (%)
ある	234	77.5	234	77.5
ない	67	22.2	301	99.7
不明	1	0.3	302	100.0
計	302	100.0		

