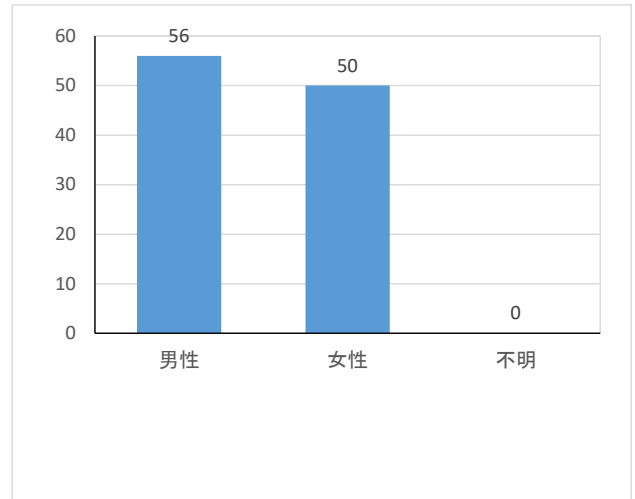


F1

【あなた自身について】性別

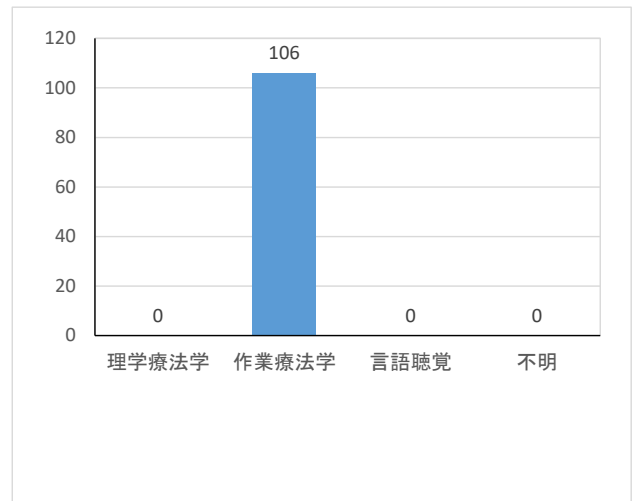
	度数	相対度数 (%)	累積度数	累積相対度数 (%)
男性	56	52.8	56	52.8
女性	50	47.2	106	100.0
不明	0	0.0	106	100.0
計	106	100.0		



F2

【あなた自身について】専攻

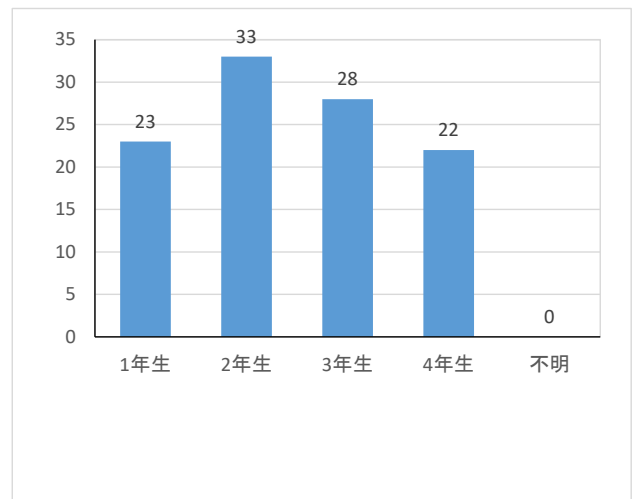
	度数	相対度数 (%)	累積度数	累積相対度数 (%)
理学療法学	0	0.0	0	0.0
作業療法学	106	100.0	106	100.0
言語聴覚	0	0.0	106	100.0
不明	0	0.0	106	100.0
計	106	100.0		



F3

【あなた自身について】学年

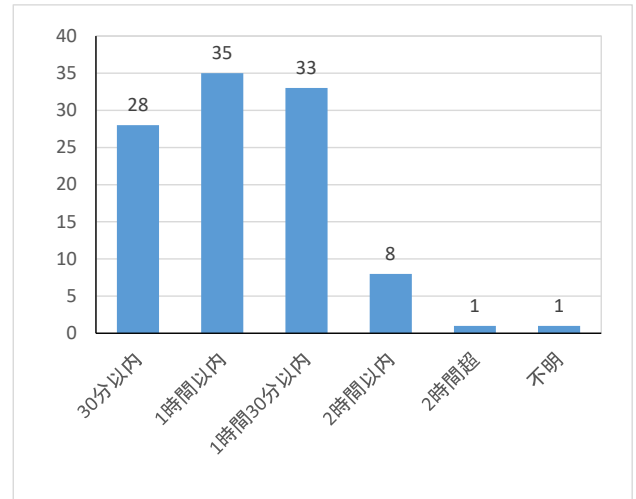
	度数	相対度数 (%)	累積度数	累積相対度数 (%)
1年生	23	21.7	23	21.7
2年生	33	31.1	56	52.8
3年生	28	26.4	84	79.2
4年生	22	20.8	106	100.0
不明	0	0.0	106	100.0
計	106	100.0		



Q4

片道の通学時間はどのくらいですか？

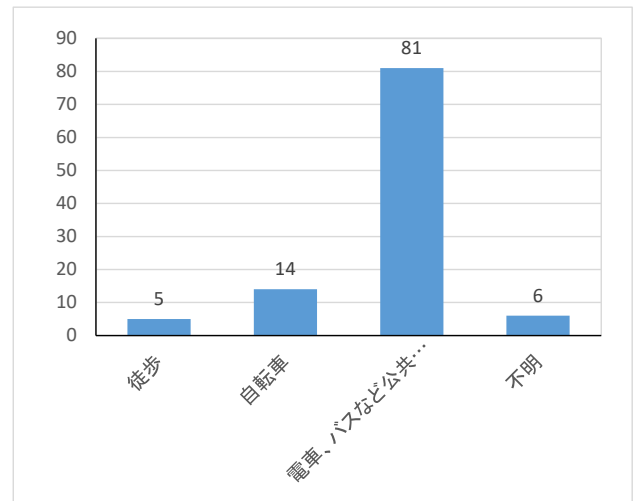
	度数	相対度数 (%)	累積度数	累積相対度数 (%)
30分以内	28	26.4	28	26.4
1時間以内	35	33.0	63	59.4
1時間30分以内	33	31.1	96	90.6
2時間以内	8	7.5	104	98.1
2時間超	1	0.9	105	99.1
不明	1	0.9	106	100.0
計	106	100.0		



Q5

主な通学手段は何ですか？

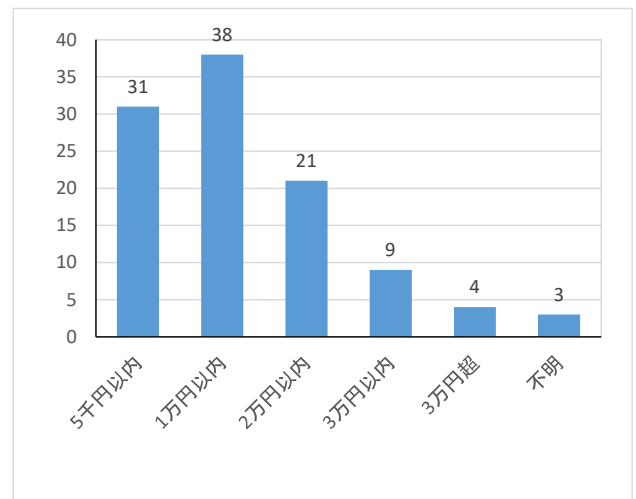
	度数	相対度数 (%)	累積度数	累積相対度数 (%)
徒歩	5	4.7	5	4.7
自転車	14	13.2	19	17.9
電車、バスなど公共交通	81	76.4	100	94.3
不明	6	5.7	106	100.0
計	106	100.0		



Q6

1ヶ月の通学費用はどのくらいですか？

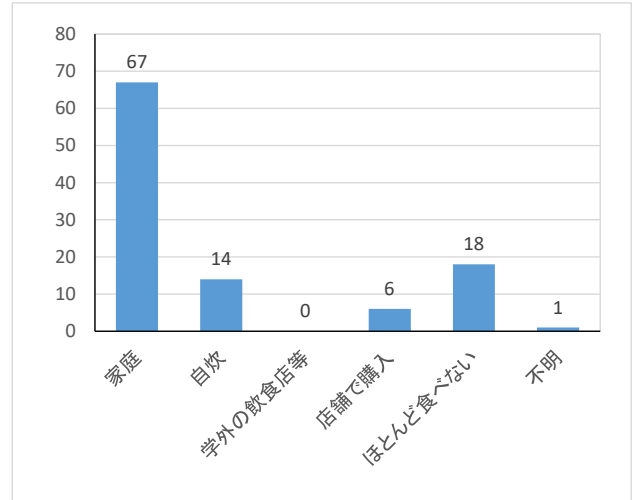
	度数	相対度数 (%)	累積度数	累積相対度数 (%)
5千円以内	31	29.2	31	29.2
1万円以内	38	35.8	69	65.1
2万円以内	21	19.8	90	84.9
3万円以内	9	8.5	99	93.4
3万円超	4	3.8	103	97.2
不明	3	2.8	106	100.0
計	106	100.0		



Q7

【生活全般について】朝食はどのようにしていますか？

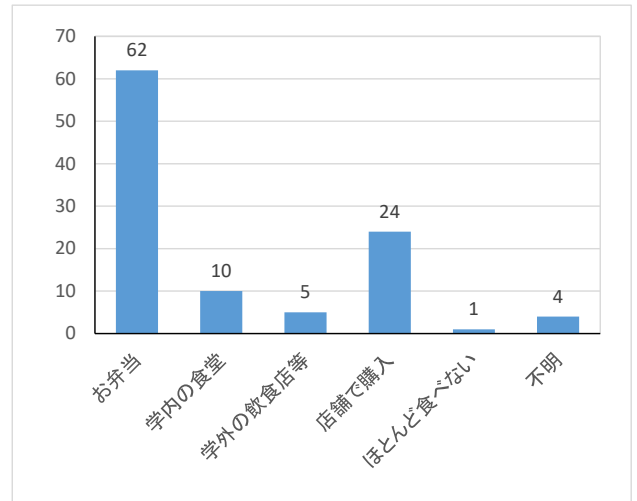
	度数	相対度数 (%)	累積度数	累積相対度数 (%)
家庭	67	63.2	67	63.2
自炊	14	13.2	81	76.4
学外の飲食店等	0	0.0	81	76.4
店舗で購入	6	5.7	87	82.1
ほとんど食べない	18	17.0	105	99.1
不明	1	0.9	106	100.0
計	106	100.0		



Q8

【生活全般について】昼食はどのようにしていますか？

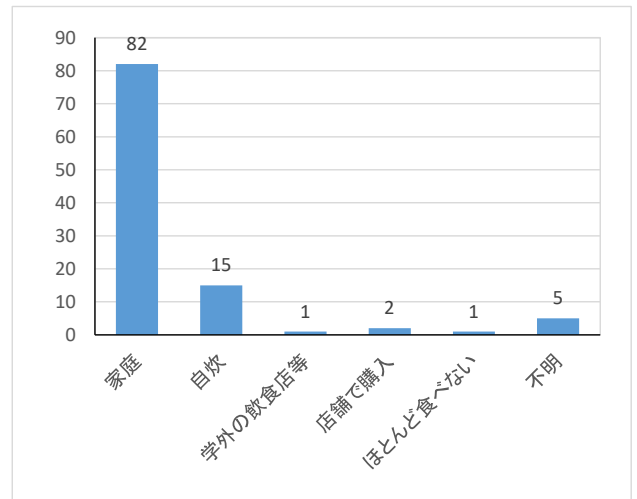
	度数	相対度数 (%)	累積度数	累積相対度数 (%)
お弁当	62	58.5	62	58.5
学内の食堂	10	9.4	72	67.9
学外の飲食店等	5	4.7	77	72.6
店舗で購入	24	22.6	101	95.3
ほとんど食べない	1	0.9	102	96.2
不明	4	3.8	106	100.0
計	106	100.0		



Q9

【生活全般について】夕食はどのようにしていますか？

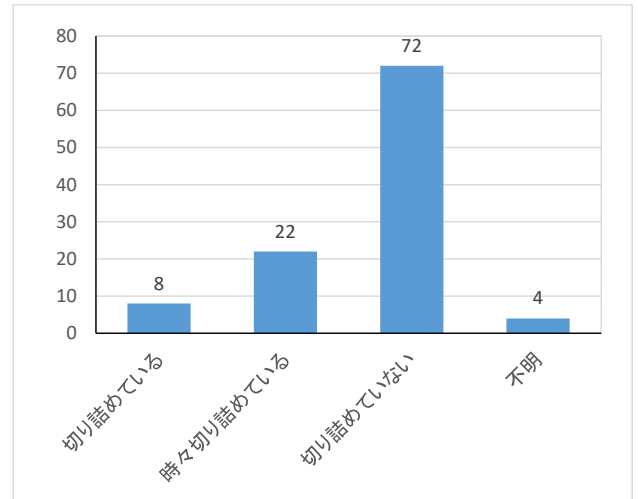
	度数	相対度数 (%)	累積度数	累積相対度数 (%)
家庭	82	77.4	82	77.4
自炊	15	14.2	97	91.5
学外の飲食店等	1	0.9	98	92.5
店舗で購入	2	1.9	100	94.3
ほとんど食べない	1	0.9	101	95.3
不明	5	4.7	106	100.0
計	106	100.0		



Q10

【生活全般について】 経済的理由で食費を切り詰めていますか？

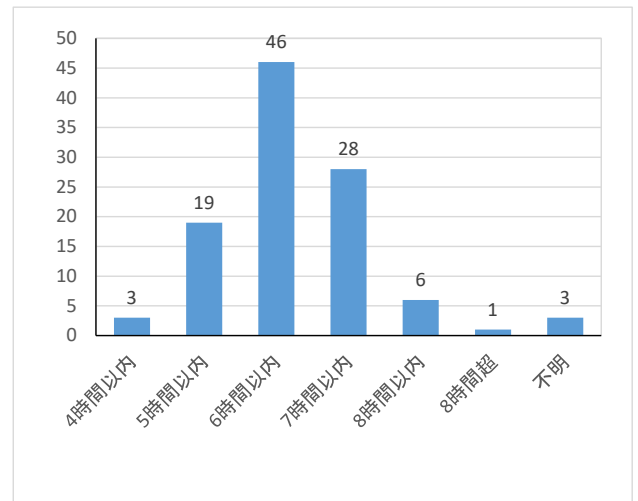
	度数	相対度数 (%)	累積度数	累積相対度数 (%)
切り詰めている	8	7.5	8	7.5
時々切り詰めている	22	20.8	30	28.3
切り詰めていない	72	67.9	102	96.2
不明	4	3.8	106	100.0
計	106	100.0		



Q11

【生活全般について】 平日の平均睡眠時間はどのくらいですか？

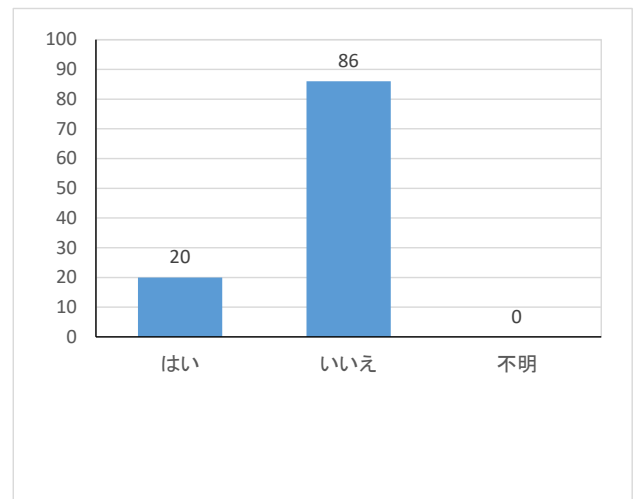
	度数	相対度数 (%)	累積度数	累積相対度数 (%)
4時間以内	3	2.8	3	2.8
5時間以内	19	17.9	22	20.8
6時間以内	46	43.4	68	64.2
7時間以内	28	26.4	96	90.6
8時間以内	6	5.7	102	96.2
8時間超	1	0.9	103	97.2
不明	3	2.8	106	100.0
計	106	100.0		



Q12

【生活全般について】 現在1人暮らしですか？

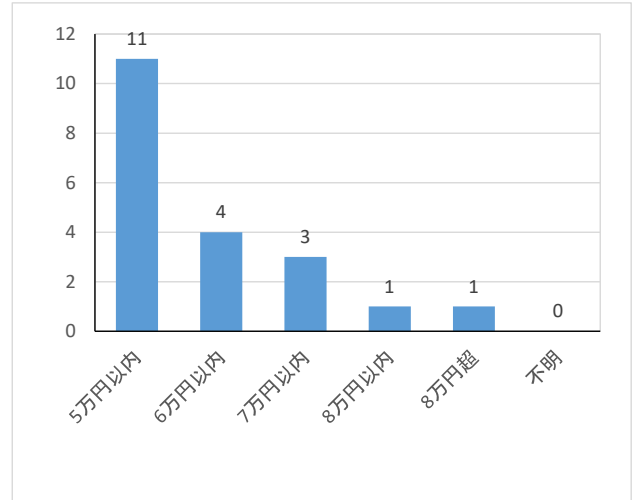
	度数	相対度数 (%)	累積度数	累積相対度数 (%)
はい	20	18.9	20	18.9
いいえ	86	81.1	106	100.0
不明	0	0.0	106	100.0
計	106	100.0		



Q13

【生活全般について】1人暮らしの方にお聞きします。1ヶ月の家賃はどの位ですか？

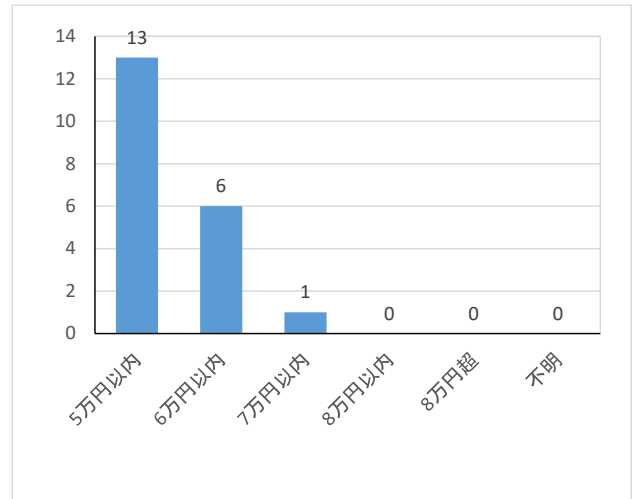
	度数	相対度数 (%)	累積度数	累積相対度数 (%)
5万円以内	11	55.0	11	55.0
6万円以内	4	20.0	15	75.0
7万円以内	3	15.0	18	90.0
8万円以内	1	5.0	19	95.0
8万円超	1	5.0	20	100.0
不明	0	0.0	20	100.0
計	20	100.0		



Q14

【生活全般について】1人暮らしの方にお聞きします。家賃を除いた1ヶ月の生活費はどの位ですか？

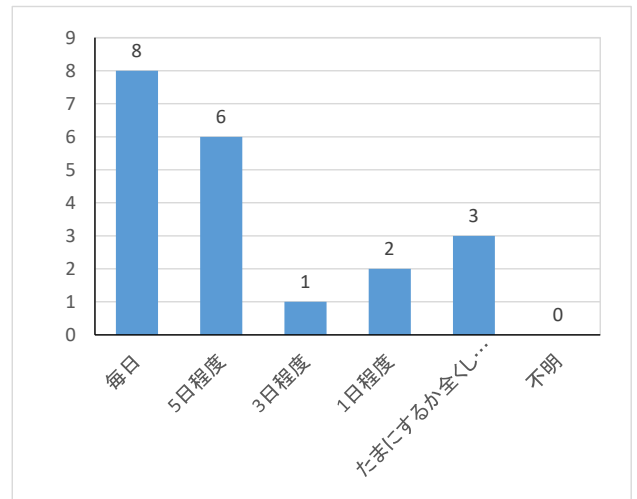
	度数	相対度数 (%)	累積度数	累積相対度数 (%)
5万円以内	13	65.0	13	65.0
6万円以内	6	30.0	19	95.0
7万円以内	1	5.0	20	100.0
8万円以内	0	0.0	20	100.0
8万円超	0	0.0	20	100.0
不明	0	0.0	20	100.0
計	20	100.0		



Q15

【生活全般について】1人暮らしの方にお聞きします。1週間にどの程度自炊していますか？

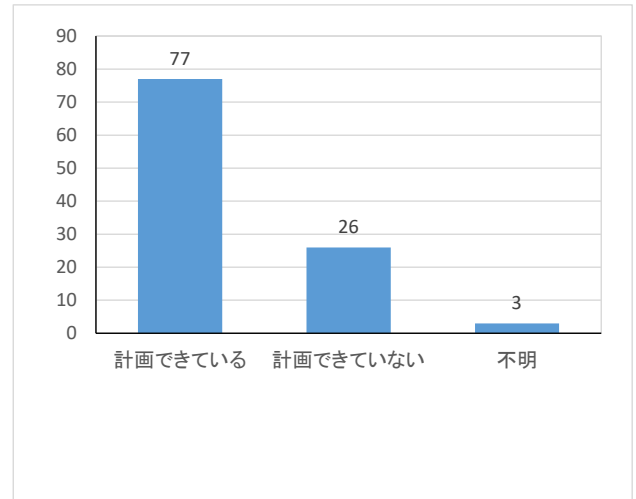
	度数	相対度数 (%)	累積度数	累積相対度数 (%)
毎日	8	40.0	8	40.0
5日程度	6	30.0	14	70.0
3日程度	1	5.0	15	75.0
1日程度	2	10.0	17	85.0
たまにするか全くしない	3	15.0	20	100.0
不明	0	0.0	20	100.0
計	20	100.0		



Q16

【学費について】4年間（言語聴覚専攻科の方は2年間）の学費負担について計画できていますか？

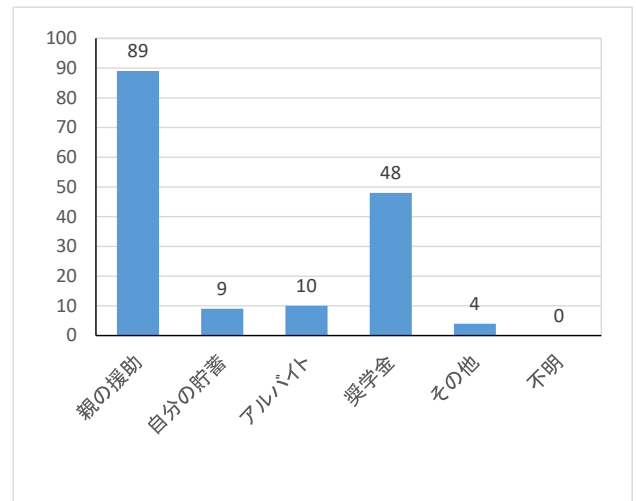
	度数	相対度数 (%)	累積度数	累積相対度数 (%)
計画できている	77	72.6	77	72.6
計画できていない	26	24.5	103	97.2
不明	3	2.8	106	100.0
計	106	100.0		



Q17

【学費について】学費負担の方法は何ですか？当てはまるものは全て選択してください

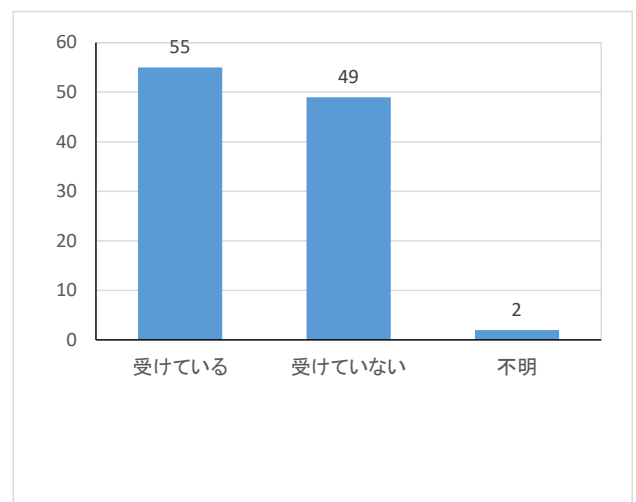
	度数	相対度数 (%)	累積度数	累積相対度数 (%)
親の援助	89	84.0	89	84.0
自分の貯蓄	9	8.5	98	92.5
アルバイト	10	9.4	108	101.9
奨学金	48	45.3	156	147.2
その他	4	3.8	160	150.9
不明	0	0.0	160	150.9
計	160	150.9		



Q18

【学費について】現在奨学金を受けていますか？

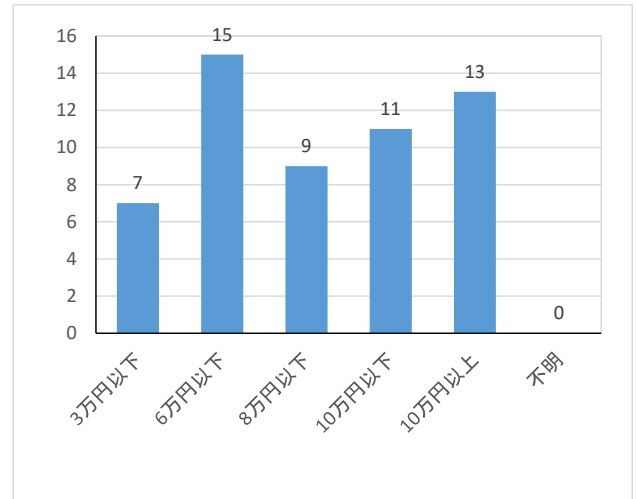
	度数	相対度数 (%)	累積度数	累積相対度数 (%)
受けている	55	51.9	55	51.9
受けていない	49	46.2	104	98.1
不明	2	1.9	106	100.0
計	106	100.0		



Q19

【学費について】奨学金を受けている方にお聞きします。毎月の奨学金の額はいくらですか？

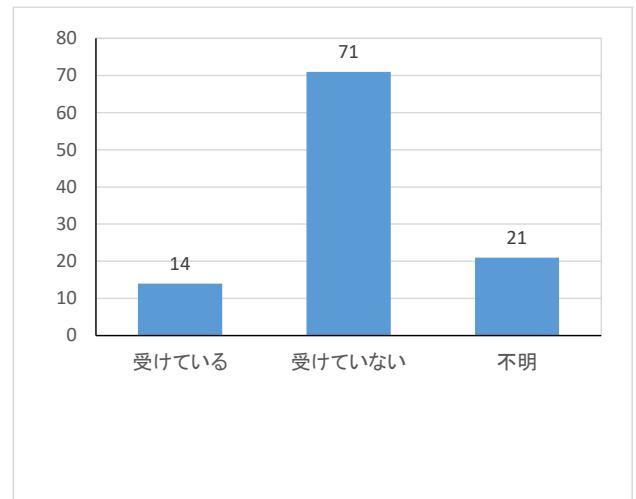
	度数	相対度数 (%)	累積度数	累積相対度数 (%)
3万円以下	7	12.7	7	12.7
6万円以下	15	27.3	22	40.0
8万円以下	9	16.4	31	56.4
10万円以下	11	20.0	42	76.4
10万円以上	13	23.6	55	100.0
不明	0	0.0	55	100.0
計	55	100.0		



Q20

【学費について】本学入学前にも奨学金を受けていますか？

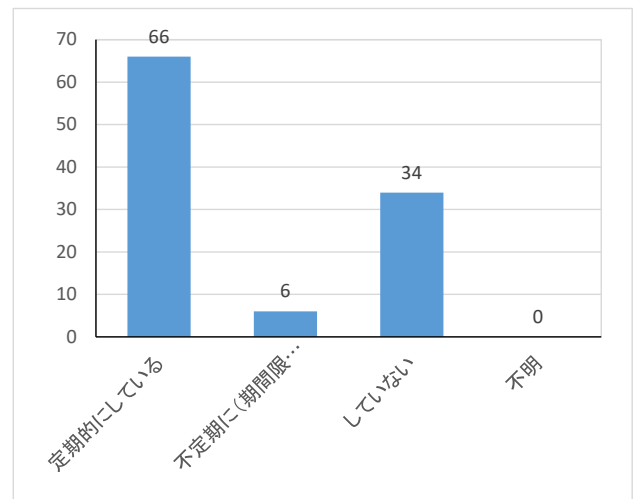
	度数	相対度数 (%)	累積度数	累積相対度数 (%)
受けている	14	13.2	14	13.2
受けていない	71	67.0	85	80.2
不明	21	19.8	106	100.0
計	106	100.0		



Q21

【アルバイトについて】アルバイトをしていますか？

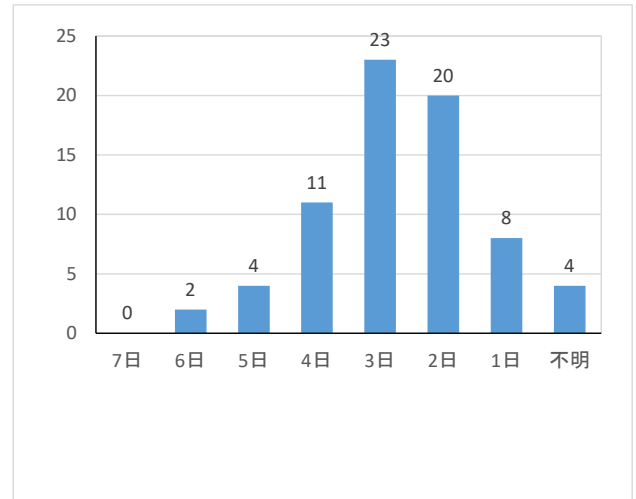
	度数	相対度数 (%)	累積度数	累積相対度数 (%)
定期的に行っている	66	62.3	66	62.3
不定期に(期間限定)している	6	5.7	72	67.9
していない	34	32.1	106	100.0
不明	0	0.0	106	100.0
計	106	100.0		



Q22

【アルバイトについて】アルバイトをしている方、1週間に何日アルバイトしていますか？

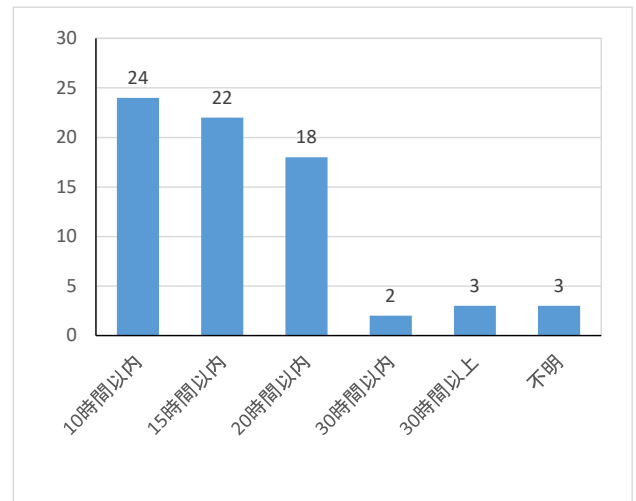
	度数	相対度数 (%)	累積度数	累積相対度数 (%)
7日	0	0.0	0	0.0
6日	2	2.8	2	2.8
5日	4	5.6	6	8.3
4日	11	15.3	17	23.6
3日	23	31.9	40	55.6
2日	20	27.8	60	83.3
1日	8	11.1	68	94.4
不明	4	5.6	72	100.0
計	72	100.0		



Q23

【アルバイトについて】アルバイトをしている方、1週間のアルバイトの時間はどのくらいですか？

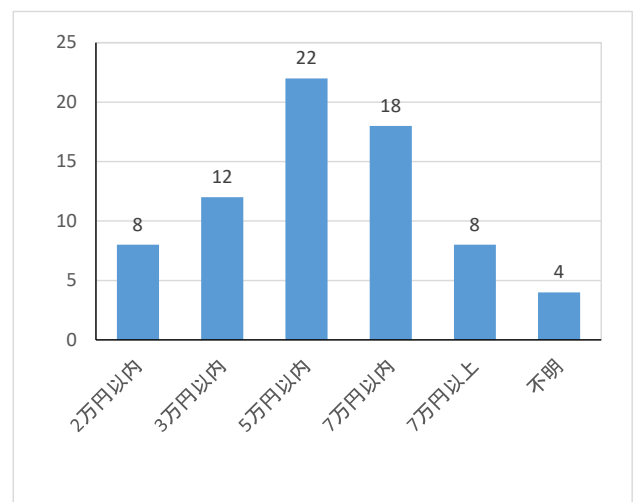
	度数	相対度数 (%)	累積度数	累積相対度数 (%)
10時間以内	24	33.3	24	33.3
15時間以内	22	30.6	46	63.9
20時間以内	18	25.0	64	88.9
30時間以内	2	2.8	66	91.7
30時間以上	3	4.2	69	95.8
不明	3	4.2	72	100.0
計	72	100.0		



Q24

【アルバイトについて】アルバイトをしている方、1ヶ月間のアルバイトによる収入額はどのくらいですか？

	度数	相対度数 (%)	累積度数	累積相対度数 (%)
2万円以内	8	11.1	8	11.1
3万円以内	12	16.7	20	27.8
5万円以内	22	30.6	42	58.3
7万円以内	18	25.0	60	83.3
7万円以上	8	11.1	68	94.4
不明	4	5.6	72	100.0
計	72	100.0		

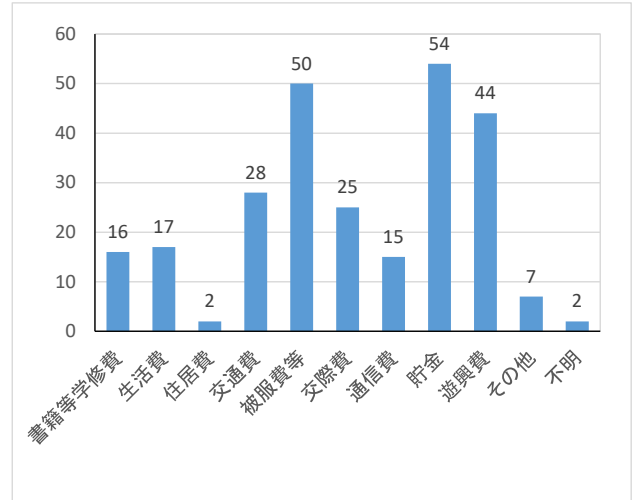




Q25

【アルバイトについて】アルバイト代の使い道は何ですか？当てはまるものは全て選択してください

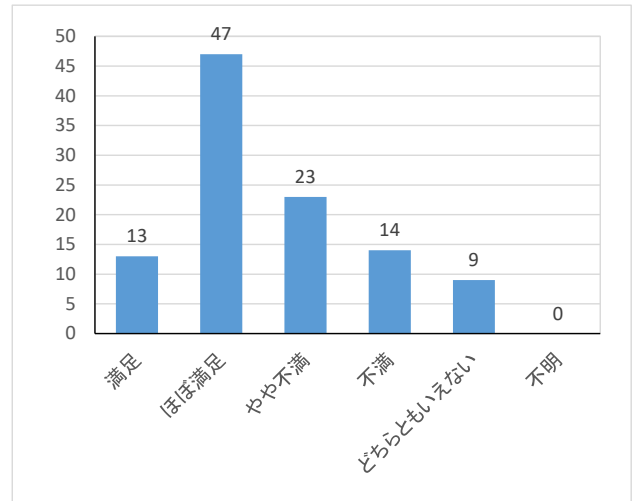
	度数	相対度数 (%)	累積度数	累積相対度数 (%)
書籍等学修費	16	22.2	16	22.2
生活費	17	23.6	33	45.8
住居費	2	2.8	35	48.6
交通費	28	38.9	63	87.5
被服費等	50	69.4	113	156.9
交際費	25	34.7	138	191.7
通信費	15	20.8	153	212.5
貯金	54	75.0	207	287.5
遊興費	44	61.1	251	348.6
その他	7	9.7	258	358.3
不明	2	2.8	260	361.1
計	260	361.1		



Q26

【学修について】現在のカリキュラム（科目や科目配置など）に満足していますか？

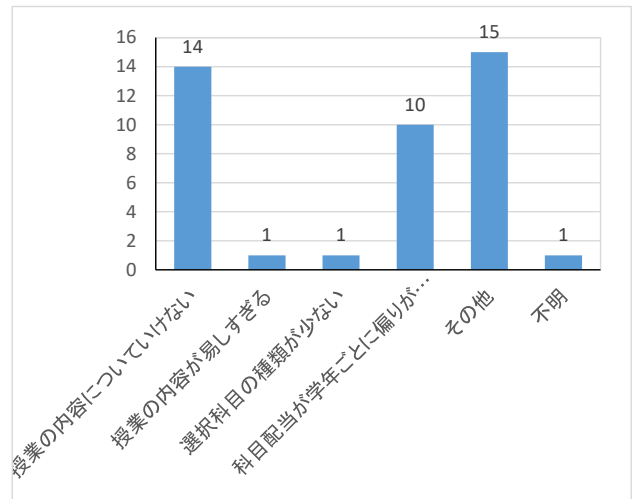
	度数	相対度数 (%)	累積度数	累積相対度数 (%)
満足	13	12.3	13	12.3
ほぼ満足	47	44.3	60	56.6
やや不満	23	21.7	83	78.3
不満	14	13.2	97	91.5
どちらともいえない	9	8.5	106	100.0
不明	0	0.0	106	100.0
計	106	100.0		



Q27

【学修について】Q26で、3. やや不満 および 4. 不満とに回答した方にお聞きます。現在のカリキュラムに満足できない理由は何ですか？当てはまるものがすべてを選択してください

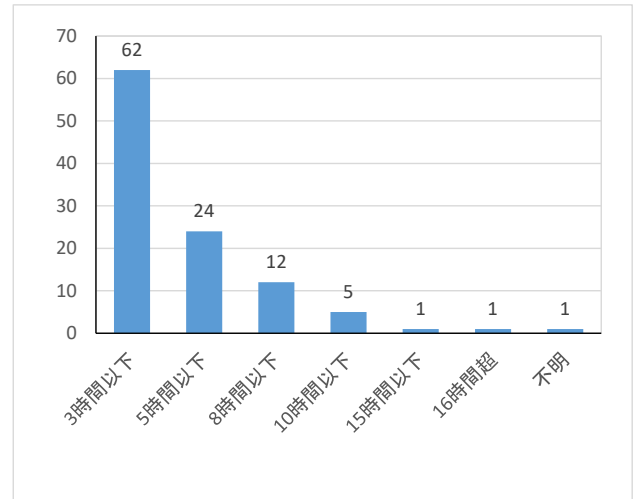
	度数	相対度数 (%)	累積度数	累積相対度数 (%)
授業の内容についていけない	14	37.8	14	37.8
授業の内容が易しすぎる	1	2.7	15	40.5
選択科目の種類が少ない	1	2.7	16	43.2
科目配当が学年ごとに偏りがあるなど科目配当に問題がある	10	27.0	26	70.3
その他	15	40.5	41	110.8
不明	1	2.7	42	113.5
計	42	113.5		



Q28

【学修について】授業以外の1週間の自主学修時間（テスト期間以外）はどのくらいですか？

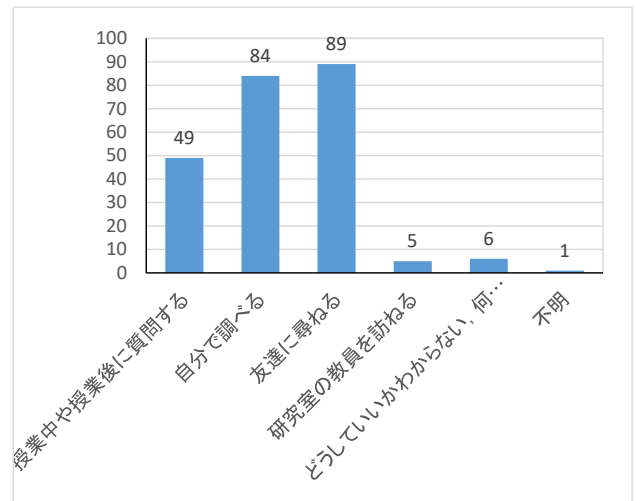
	度数	相対度数 (%)	累積度数	累積相対度数 (%)
3時間以下	62	58.5	62	58.5
5時間以下	24	22.6	86	81.1
8時間以下	12	11.3	98	92.5
10時間以下	5	4.7	103	97.2
15時間以下	1	0.9	104	98.1
16時間超	1	0.9	105	99.1
不明	1	0.9	106	100.0
計	106	100.0		



Q29

【学修について】授業で分からない事や質問がある時はどうしていますか？当てはまるものは全て選択してください

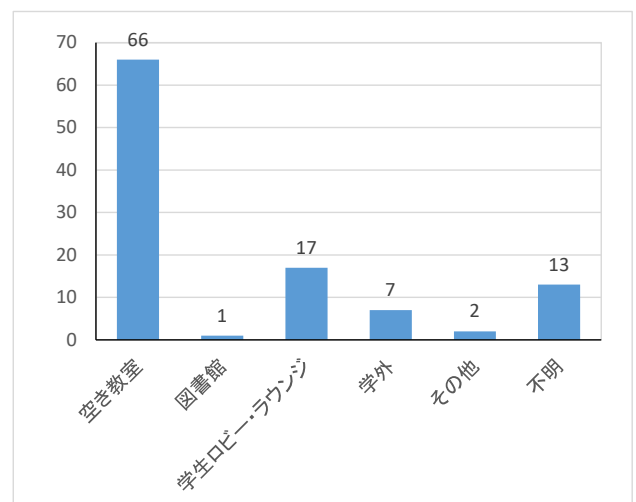
	度数	相対度数 (%)	累積度数	累積相対度数 (%)
授業中や授業後に質問する	49	46.2	49	46.2
自分で調べる	84	79.2	133	125.5
友達に尋ねる	89	84.0	222	209.4
研究室の教員を訪ねる	5	4.7	227	214.2
どうしていいかわからない、何もしない	6	5.7	233	219.8
不明	1	0.9	234	220.8
計	234	220.8		



Q30

【学修について】授業の空き時間はどこで過ごしていますか？

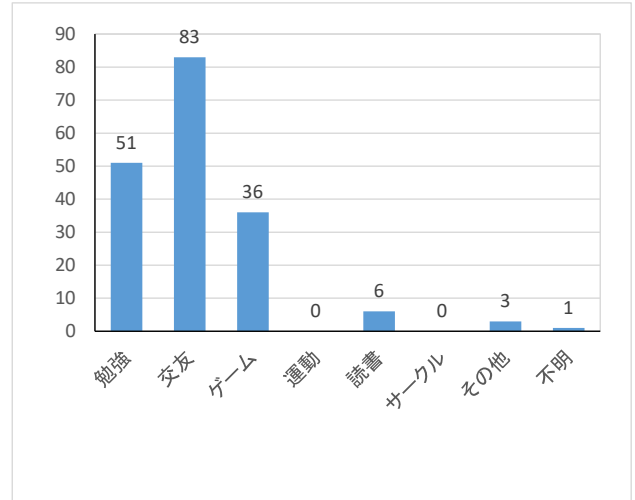
	度数	相対度数 (%)	累積度数	累積相対度数 (%)
空き教室	66	62.3	66	62.3
図書館	1	0.9	67	63.2
学生ロビー・ラウンジ	17	16.0	84	79.2
学外	7	6.6	91	85.8
その他	2	1.9	93	87.7
不明	13	12.3	106	100.0
計	106	100.0		



Q31

【学修について】長い空き時間があるときは何をしていますか？当てはまるものは全て選択してください

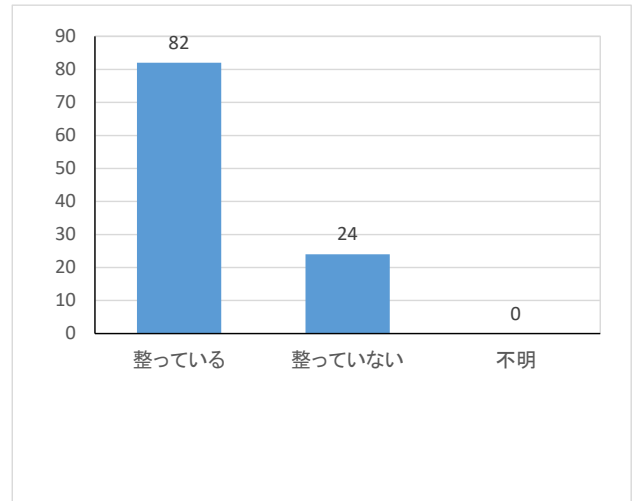
	度数	相対度数 (%)	累積度数	累積相対度数 (%)
勉強	51	48.1	51	48.1
交友	83	78.3	134	126.4
ゲーム	36	34.0	170	160.4
運動	0	0.0	170	160.4
読書	6	5.7	176	166.0
サークル	0	0.0	176	166.0
その他	3	2.8	179	168.9
不明	1	0.9	180	169.8
計	180	169.8		



Q32

【学修について】自宅は勉強を行う環境が整っていますか？

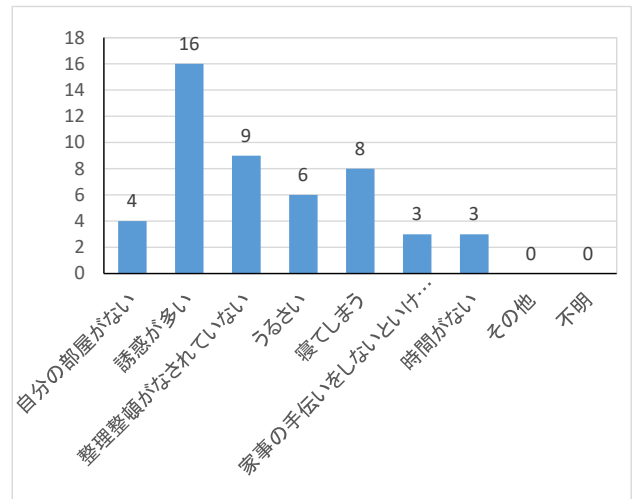
	度数	相対度数 (%)	累積度数	累積相対度数 (%)
整っている	82	77.4	82	77.4
整っていない	24	22.6	106	100.0
不明	0	0.0	106	100.0
計	106	100.0		



Q33

【学修について】Q32で「整っていない」と回答した方にお聞きます。その理由は何ですか？ 当てはまるものは全て選択してください

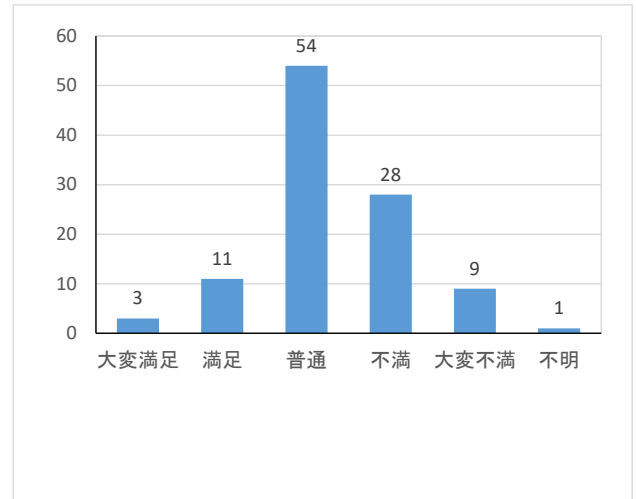
	度数	相対度数 (%)	累積度数	累積相対度数 (%)
自分の部屋がない	4	16.7	4	16.7
誘惑が多い	16	66.7	20	83.3
整理整頓がなされていない	9	37.5	29	120.8
うるさい	6	25.0	35	145.8
寝てしまう	8	33.3	43	179.2
家事の手伝いをしないとイケない	3	12.5	46	191.7
時間がない	3	12.5	49	204.2
その他	0	0.0	49	204.2
不明	0	0.0	49	204.2
計	49	204.2		



Q34

【学修について】自分自身の学習成果・習熟度に満足していますか？

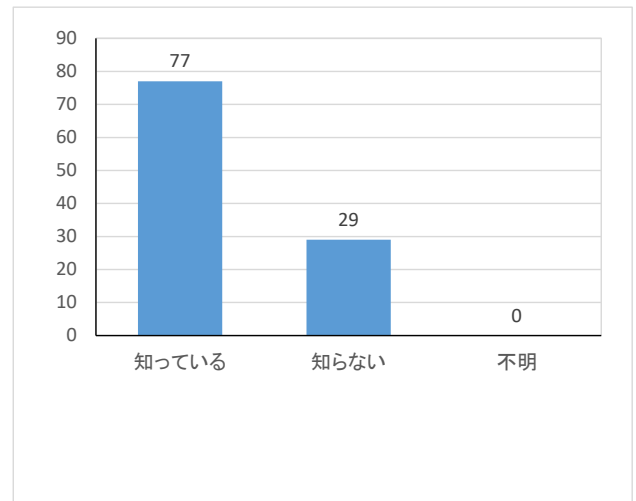
	度数	相対度数 (%)	累積度数	累積相対度数 (%)
大変満足	3	2.8	3	2.8
満足	11	10.4	14	13.2
普通	54	50.9	68	64.2
不満	28	26.4	96	90.6
大変不満	9	8.5	105	99.1
不明	1	0.9	106	100.0
計	106	100.0		



Q35

【学修支援体制について】自習等で空き教室を使用する方法を知っていますか？

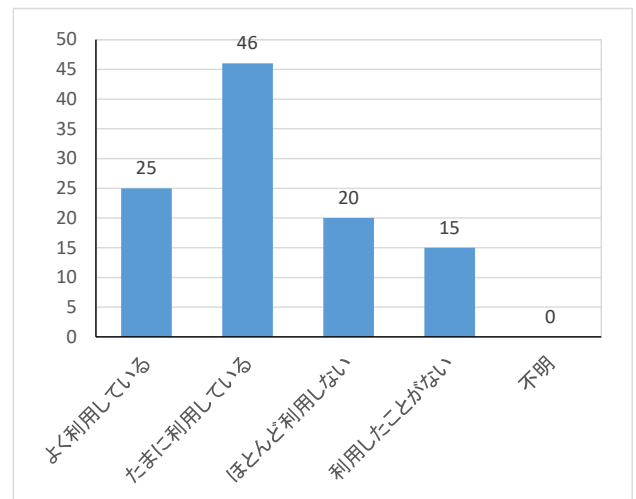
	度数	相対度数 (%)	累積度数	累積相対度数 (%)
知っている	77	72.6	77	72.6
知らない	29	27.4	106	100.0
不明	0	0.0	106	100.0
計	106	100.0		



Q36

【学修支援体制について】空き教室を利用していますか？

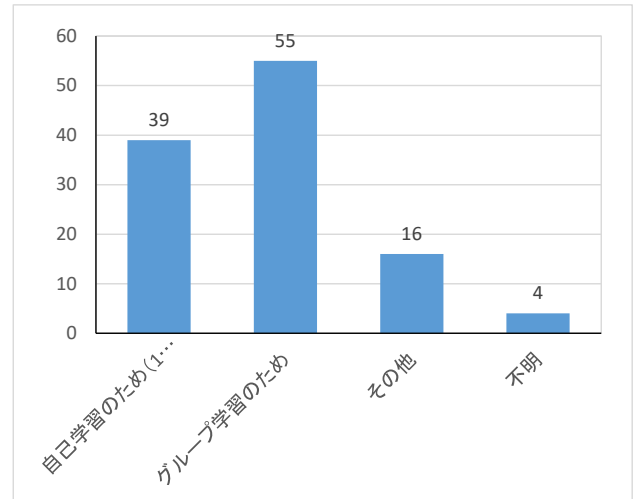
	度数	相対度数 (%)	累積度数	累積相対度数 (%)
よく利用している	25	23.6	25	23.6
たまに利用している	46	43.4	71	67.0
ほとんど利用しない	20	18.9	91	85.8
利用したことがない	15	14.2	106	100.0
不明	0	0.0	106	100.0
計	106	100.0		



Q37

【学修支援体制について】空き教室の利用目的は何ですか？当てはまるものは全て選択してください

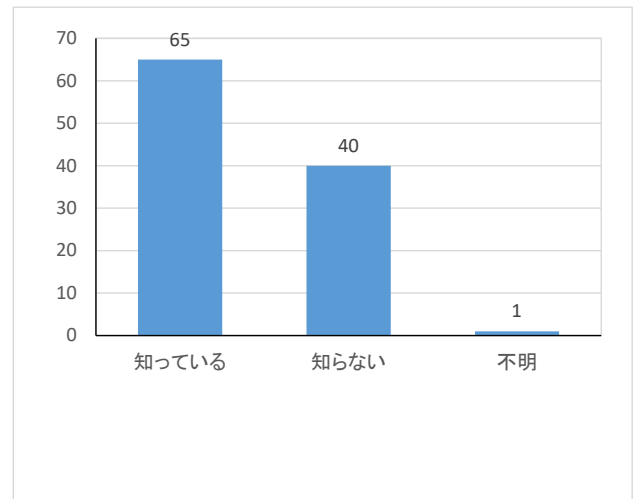
	度数	相対度数 (%)	累積度数	累積相対度数 (%)
自己学習のため(1人で)	39	42.9	39	42.9
グループ学習のため	55	60.4	94	103.3
その他	16	17.6	110	120.9
不明	4	4.4	114	125.3
計	114	125.3		



Q38

【学修支援体制について】オフィスアワーを設けていることを知っていますか？

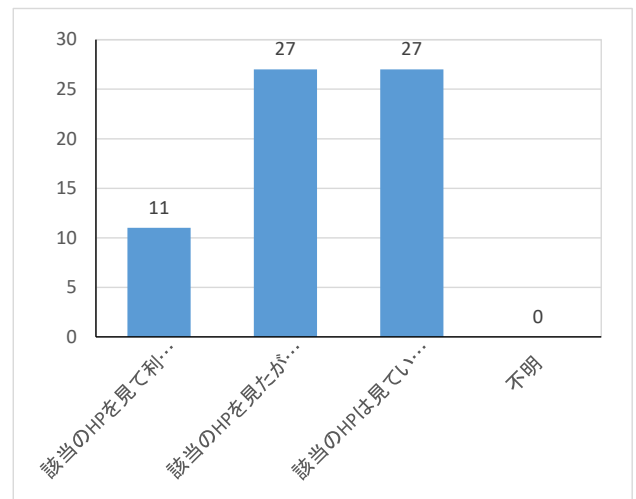
	度数	相対度数 (%)	累積度数	累積相対度数 (%)
知っている	65	61.3	65	61.3
知らない	40	37.7	105	99.1
不明	1	0.9	106	100.0
計	106	100.0		



Q39

【学修支援体制について】Q38で「知っている」と回答した方にお聞きます

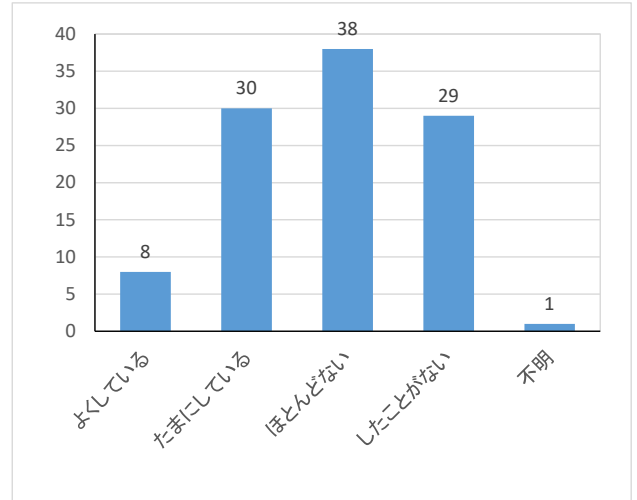
	度数	相対度数 (%)	累積度数	累積相対度数 (%)
該当のHPを見て利用したことがある	11	16.9	11	16.9
該当のHPを見たが利用はしていない	27	41.5	38	58.5
該当のHPは見えていない	27	41.5	65	100.0
不明	0	0.0	65	100.0
計	65	100.0		



Q40

【学修支援体制について】学修や学生生活などの相談のために研究室（教員室）を訪れたり、教員に連絡したりすることはありますか？

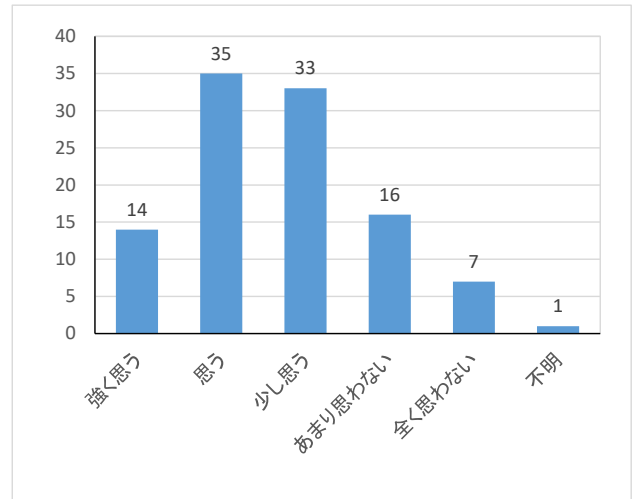
	度数	相対度数 (%)	累積度数	累積相対度数 (%)
よくしている	8	7.5	8	7.5
たまにしている	30	28.3	38	35.8
ほとんどない	38	35.8	76	71.7
したことがない	29	27.4	105	99.1
不明	1	0.9	106	100.0
計	106	100.0		



Q41

【学修支援体制について】先生に質問や相談等をしやすい環境と思いますか？

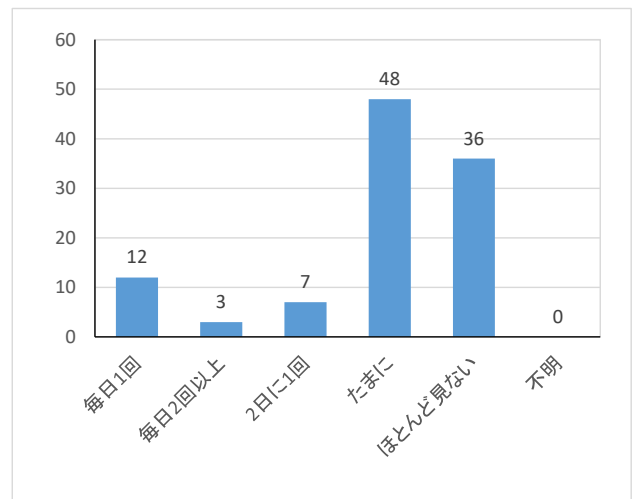
	度数	相対度数 (%)	累積度数	累積相対度数 (%)
強く思う	14	13.2	14	13.2
思う	35	33.0	49	46.2
少し思う	33	31.1	82	77.4
あまり思わない	16	15.1	98	92.5
全く思わない	7	6.6	105	99.1
不明	1	0.9	106	100.0
計	106	100.0		



Q42

【学修支援体制について】学内掲示板を自分で確認する頻度はどのくらいですか？

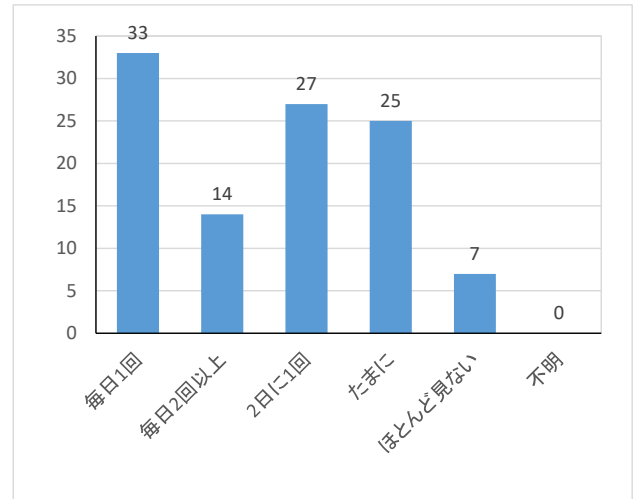
	度数	相対度数 (%)	累積度数	累積相対度数 (%)
毎日1回	12	11.3	12	11.3
毎日2回以上	3	2.8	15	14.2
2日に1回	7	6.6	22	20.8
たまに	48	45.3	70	66.0
ほとんど見ない	36	34.0	106	100.0
不明	0	0.0	106	100.0
計	106	100.0		



Q43

【学修支援体制について】 Moodleを確認する頻度はどのくらいですか？

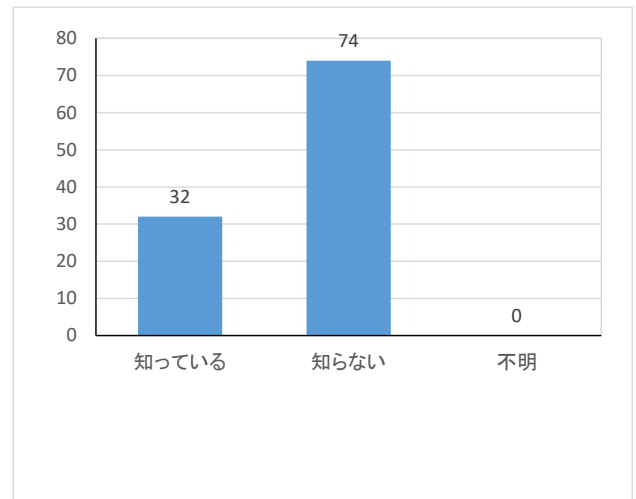
	度数	相対度数 (%)	累積度数	累積相対度数 (%)
毎日1回	33	31.1	33	31.1
毎日2回以上	14	13.2	47	44.3
2日に1回	27	25.5	74	69.8
たまに	25	23.6	99	93.4
ほとんど見ない	7	6.6	106	100.0
不明	0	0.0	106	100.0
計	106	100.0		



Q44

【学修支援体制について】 moodle内に備品マニュアルがあることを知っていますか？

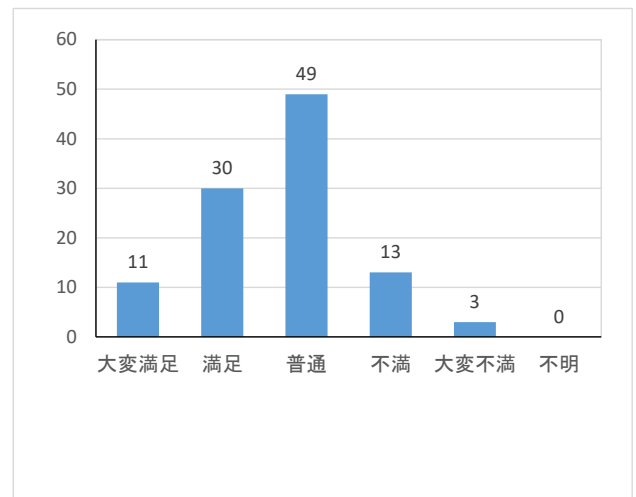
	度数	相対度数 (%)	累積度数	累積相対度数 (%)
知っている	32	30.2	32	30.2
知らない	74	69.8	106	100.0
不明	0	0.0	106	100.0
計	106	100.0		



Q45

【大学内環境について】 教室内の環境（音響、プロジェクター、板書の見やすさ、机やすいなど）に満足していますか？

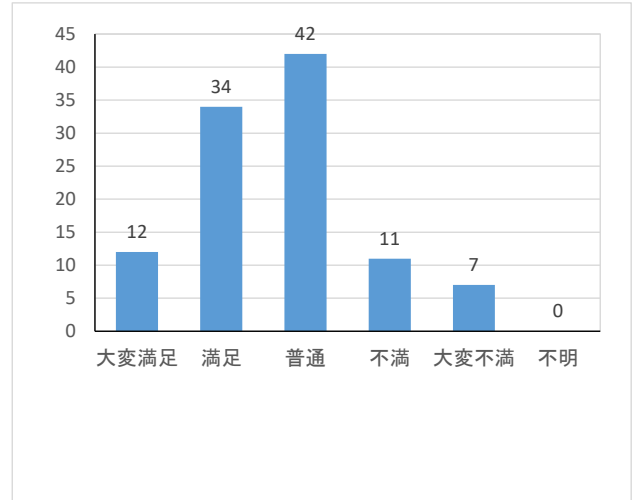
	度数	相対度数 (%)	累積度数	累積相対度数 (%)
大変満足	11	10.4	11	10.4
満足	30	28.3	41	38.7
普通	49	46.2	90	84.9
不満	13	12.3	103	97.2
大変不満	3	2.8	106	100.0
不明	0	0.0	106	100.0
計	106	100.0		



Q46

【 大学内環境について 】 教室外の環境（図書館、ラウンジ、トイレ、カフェテリアなど）に満足していますか？

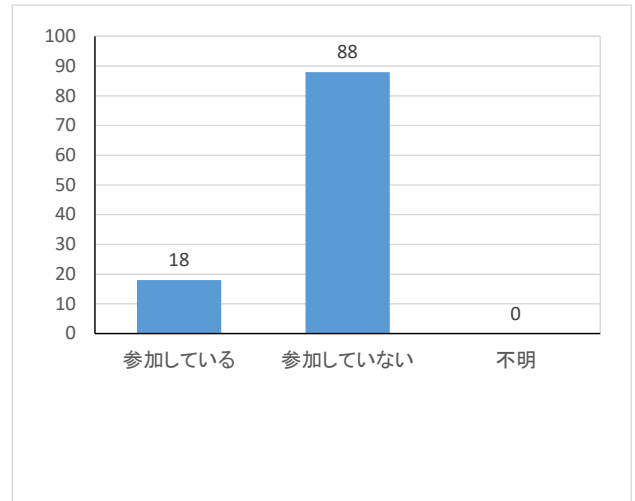
	度数	相対度数 (%)	累積度数	累積相対度数 (%)
大変満足	12	11.3	12	11.3
満足	34	32.1	46	43.4
普通	42	39.6	88	83.0
不満	11	10.4	99	93.4
大変不満	7	6.6	106	100.0
不明	0	0.0	106	100.0
計	106	100.0		



Q47

【 クラブ・サークル活動について 】 現在、大阪保健医療大学のクラブやサークルに所属していますか？

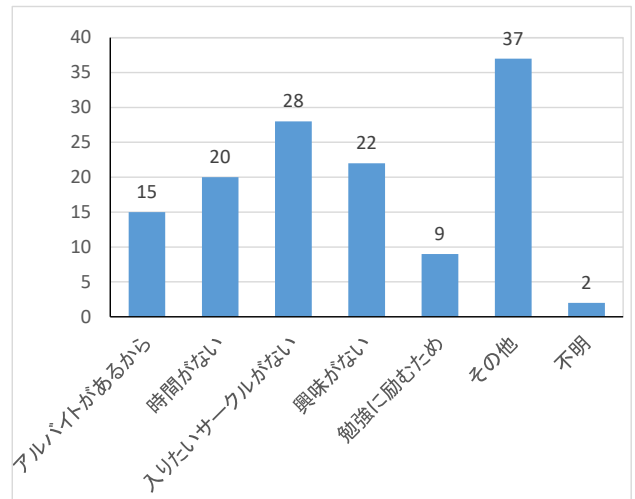
	度数	相対度数 (%)	累積度数	累積相対度数 (%)
参加している	18	17.0	18	17.0
参加していない	88	83.0	106	100.0
不明	0	0.0	106	100.0
計	106	100.0		



Q48

【 クラブ・サークル活動について 】 Q47で「参加していない」と回答された方にお聞きします。クラブ・サークルに入っていない理由は何ですか？当てはまるものは全て選択してください

	度数	相対度数 (%)	累積度数	累積相対度数 (%)
アルバイトがあるから	15	17.0	15	17.0
時間がない	20	22.7	35	39.8
入りたいサークルがない	28	31.8	63	71.6
興味がない	22	25.0	85	96.6
勉強に励むため	9	10.2	94	106.8
その他	37	42.0	131	148.9
不明	2	2.3	133	151.1
計	133	151.1		

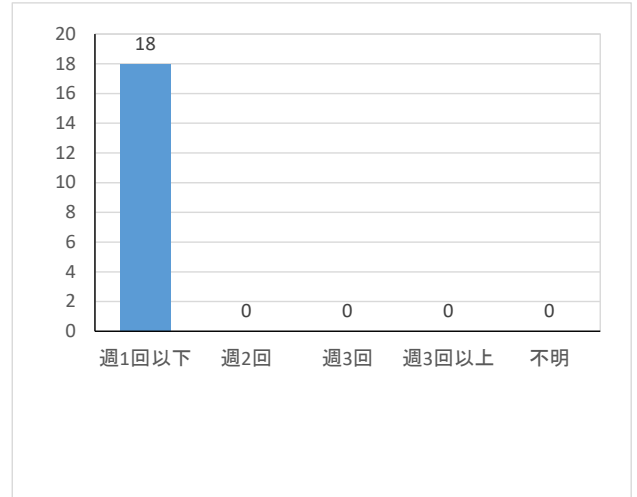




Q49

【クラブ・サークル活動について】 Q47で「参加している」と回答された方にお聞きします。クラブ・サークルに週に何回参加していますか？

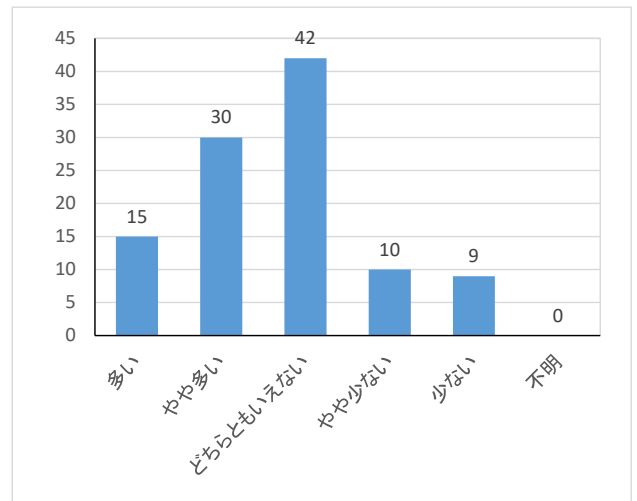
	度数	相対度数 (%)	累積度数	累積相対度数 (%)
週1回以下	18	100.0	18	100.0
週2回	0	0.0	18	100.0
週3回	0	0.0	18	100.0
週3回以上	0	0.0	18	100.0
不明	0	0.0	18	100.0
計	18	100.0		



Q50

【友達関係や人とのかかわりに関する意識や行動について】 友達が多いですか？

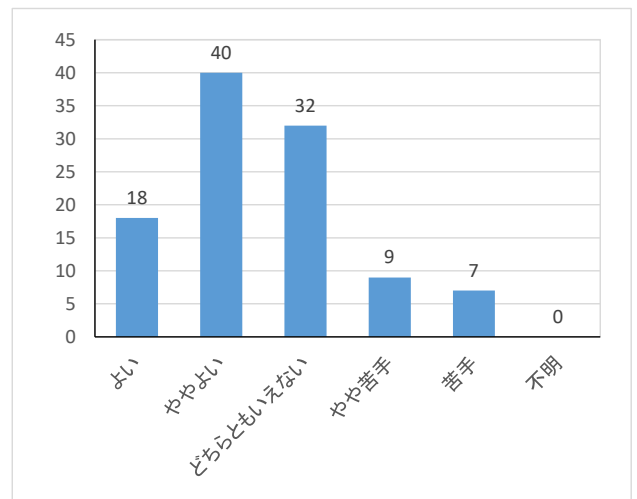
	度数	相対度数 (%)	累積度数	累積相対度数 (%)
多い	15	14.2	15	14.2
やや多い	30	28.3	45	42.5
どちらともいえない	42	39.6	87	82.1
やや少ない	10	9.4	97	91.5
少ない	9	8.5	106	100.0
不明	0	0.0	106	100.0
計	106	100.0		



Q51

【友達関係や人とのかかわりに関する意識や行動について】 あなたは人付き合いは良いほうだと思いますか？

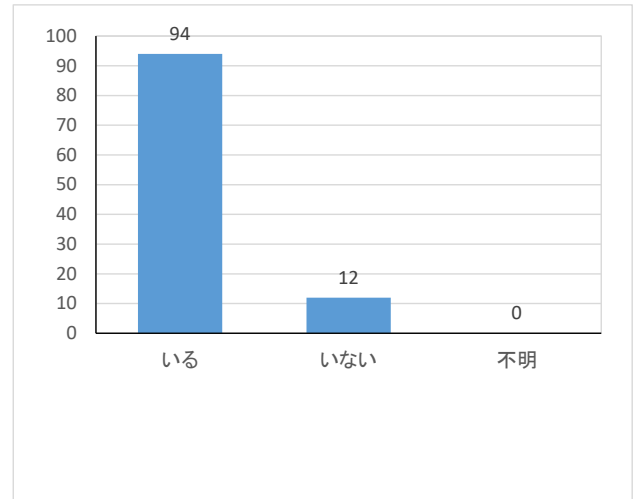
	度数	相対度数 (%)	累積度数	累積相対度数 (%)
よい	18	17.0	18	17.0
ややよい	40	37.7	58	54.7
どちらともいえない	32	30.2	90	84.9
やや苦手	9	8.5	99	93.4
苦手	7	6.6	106	100.0
不明	0	0.0	106	100.0
計	106	100.0		



Q52

【 友達関係や人とのかかわりに関する意識や行動について 】 悩み事を相談できる人がいますか？

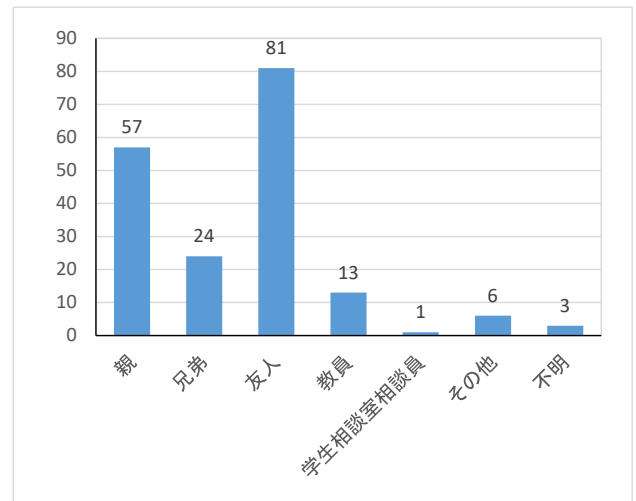
	度数	相対度数 (%)	累積度数	累積相対度数 (%)
いる	94	88.7	94	88.7
いない	12	11.3	106	100.0
不明	0	0.0	106	100.0
計	106	100.0		



Q53

【 友達関係や人とのかかわりに関する意識や行動について 】 Q52で「いる」と答えた方にお聞きします。よく相談する相手は誰ですか？当てはまるものは全て選択してください。

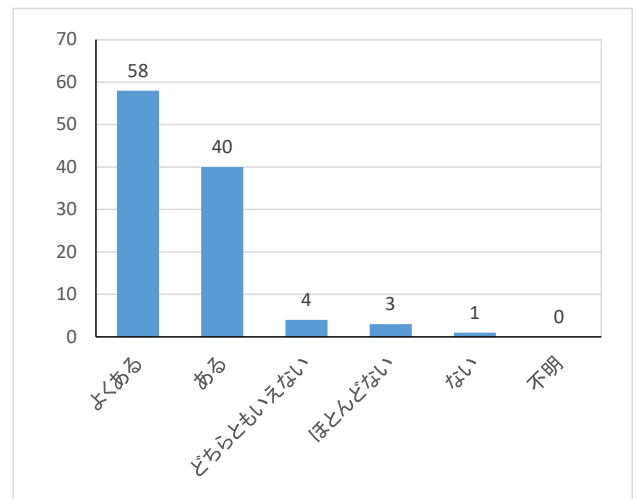
	度数	相対度数 (%)	累積度数	累積相対度数 (%)
親	57	60.6	57	60.6
兄弟	24	25.5	81	86.2
友人	81	86.2	162	172.3
教員	13	13.8	175	186.2
学生相談室相談員	1	1.1	176	187.2
その他	6	6.4	182	193.6
不明	3	3.2	185	196.8
計	185	196.8		



Q54

【 友達関係や人とのかかわりに関する意識や行動について 】 親との会話はありますか？

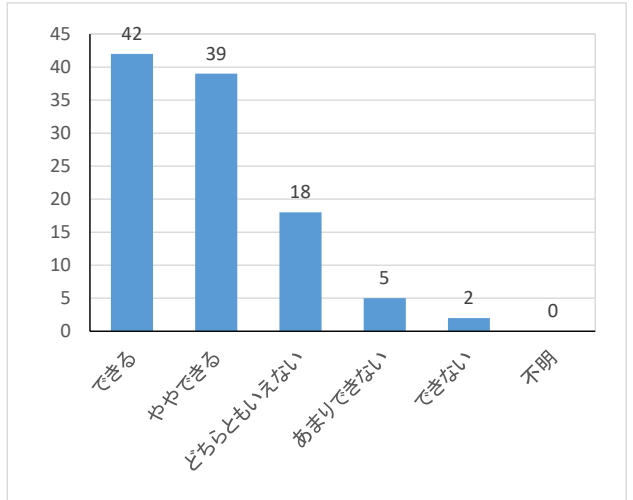
	度数	相対度数 (%)	累積度数	累積相対度数 (%)
よくある	58	54.7	58	54.7
ある	40	37.7	98	92.5
どちらともいえない	4	3.8	102	96.2
ほとんどない	3	2.8	105	99.1
ない	1	0.9	106	100.0
不明	0	0.0	106	100.0
計	106	100.0		



Q55

【 友達関係や人とのかかわりに関する意識や行動について 】あなたは人と協力して物事を進めることができるほうですか？

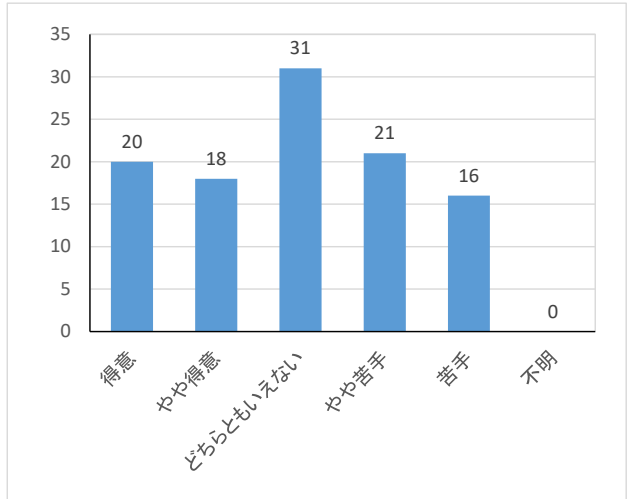
	度数	相対度数 (%)	累積度数	累積相対度数 (%)
できる	42	39.6	42	39.6
ややできる	39	36.8	81	76.4
どちらともいえない	18	17.0	99	93.4
あまりできない	5	4.7	104	98.1
できない	2	1.9	106	100.0
不明	0	0.0	106	100.0
計	106	100.0		



Q56

【 友達関係や人とのかかわりに関する意識や行動について 】人前で話したり、自分の考えを説明することが得意なほうですか？

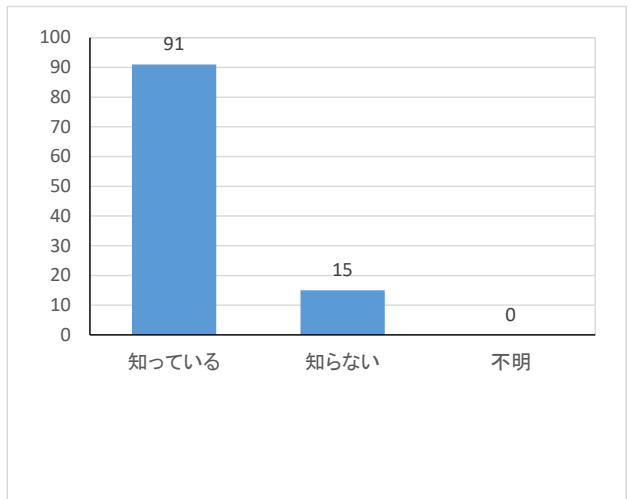
	度数	相対度数 (%)	累積度数	累積相対度数 (%)
得意	20	18.9	20	18.9
やや得意	18	17.0	38	35.8
どちらともいえない	31	29.2	69	65.1
やや苦手	21	19.8	90	84.9
苦手	16	15.1	106	100.0
不明	0	0.0	106	100.0
計	106	100.0		



Q57

【 学生相談室について 】学生相談室があることを知っていますか？

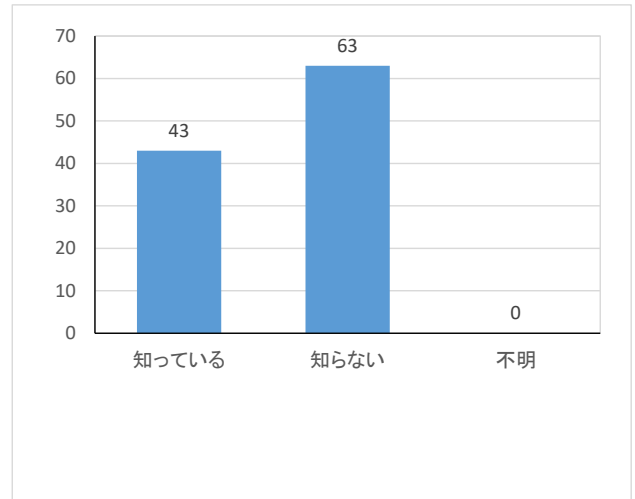
	度数	相対度数 (%)	累積度数	累積相対度数 (%)
知っている	91	85.8	91	85.8
知らない	15	14.2	106	100.0
不明	0	0.0	106	100.0
計	106	100.0		



Q58

【 学生相談室について 】 学生相談室の利用の仕方を知っていますか？

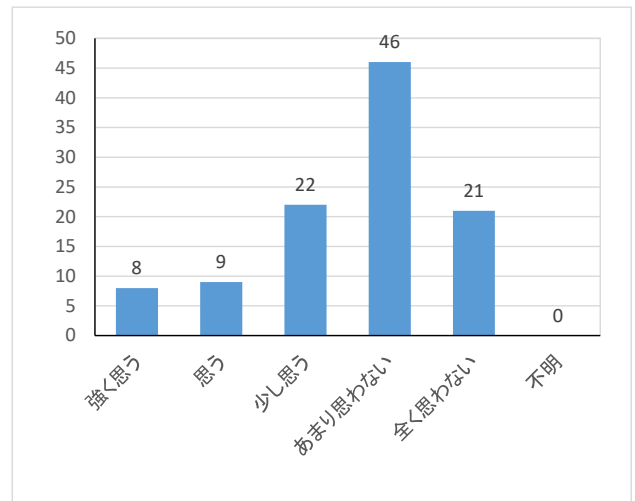
	度数	相対度数 (%)	累積度数	累積相対度数 (%)
知っている	43	40.6	43	40.6
知らない	63	59.4	106	100.0
不明	0	0.0	106	100.0
計	106	100.0		



Q59

【 学生相談室について 】 学生相談室を利用してみたいと思いますか？

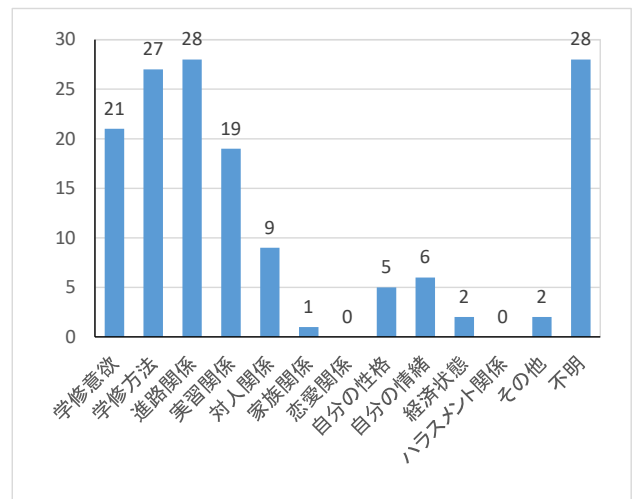
	度数	相対度数 (%)	累積度数	累積相対度数 (%)
強く思う	8	7.5	8	7.5
思う	9	8.5	17	16.0
少し思う	22	20.8	39	36.8
あまり思わない	46	43.4	85	80.2
全く思わない	21	19.8	106	100.0
不明	0	0.0	106	100.0
計	106	100.0		



Q60

【 学生相談室について 】 Q59で「全く思わない」以外を回答された方にお聞きします。学生相談室でどのような事を相談したいですか？当てはまるものは全て選択してください

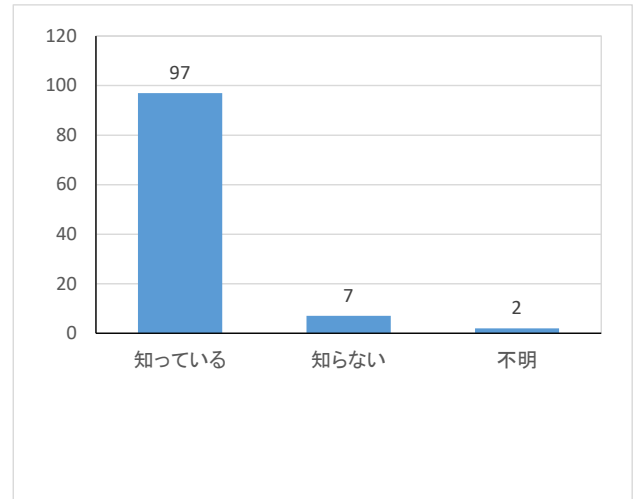
	度数	相対度数 (%)	累積度数	累積相対度数 (%)
学修意欲	21	24.7	21	24.7
学修方法	27	31.8	48	56.5
進路関係	28	32.9	76	89.4
実習関係	19	22.4	95	111.8
対人関係	9	10.6	104	122.4
家族関係	1	1.2	105	123.5
恋愛関係	0	0.0	105	123.5
自分の性格	5	5.9	110	129.4
自分の情緒	6	7.1	116	136.5
経済状態	2	2.4	118	138.8
ハラスメント関係	0	0.0	118	138.8
その他	2	2.4	120	141.2
不明	28	32.9	148	174.1
計	148	174.1		



Q61

【健康相談について】保健室があることを知っていますか？

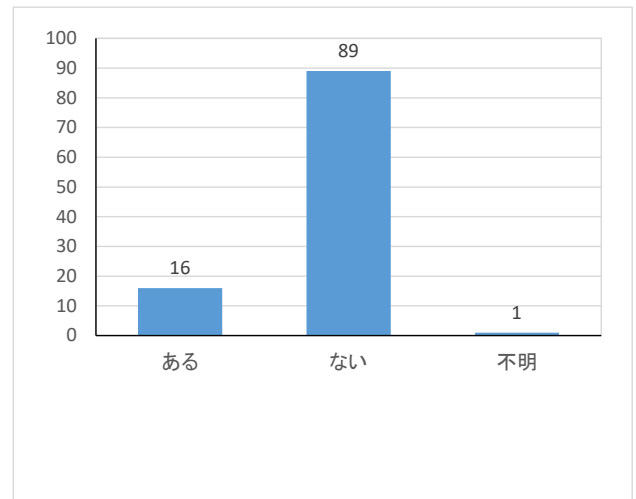
	度数	相対度数 (%)	累積度数	累積相対度数 (%)
知っている	97	91.5	97	91.5
知らない	7	6.6	104	98.1
不明	2	1.9	106	100.0
計	106	100.0		



Q62

【健康相談について】健康上のことで何か相談したいことはありますか？

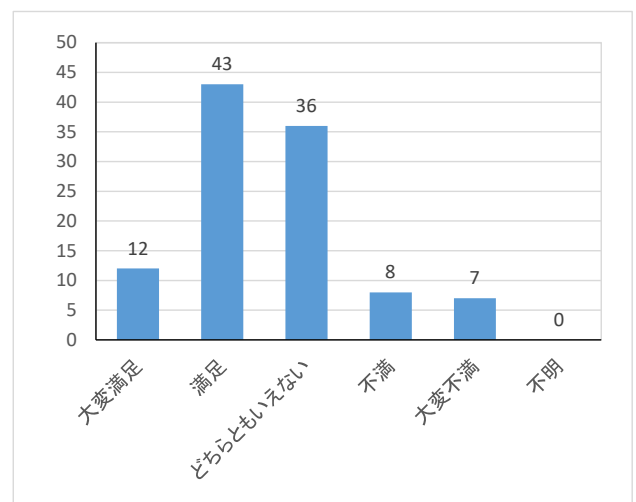
	度数	相対度数 (%)	累積度数	累積相対度数 (%)
ある	16	15.1	16	15.1
ない	89	84.0	105	99.1
不明	1	0.9	106	100.0
計	106	100.0		



Q63

【学生生活全般について】現在の学生生活に、どの程度満足していますか？

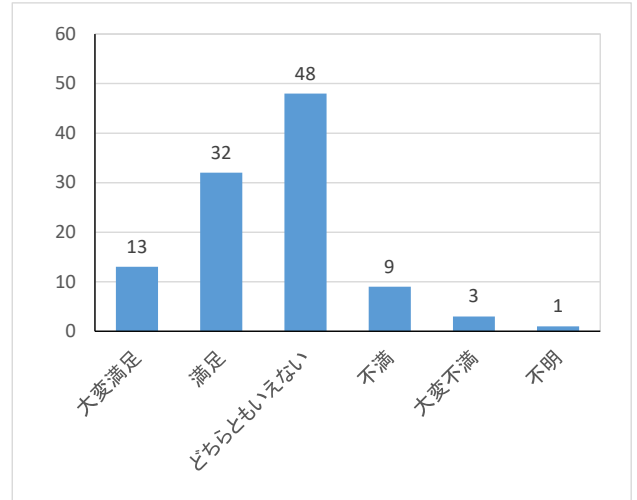
	度数	相対度数 (%)	累積度数	累積相対度数 (%)
大変満足	12	11.3	12	11.3
満足	43	40.6	55	51.9
どちらともいえない	36	34.0	91	85.8
不満	8	7.5	99	93.4
大変不満	7	6.6	106	100.0
不明	0	0.0	106	100.0
計	106	100.0		



Q64

【 学生生活全般について 】教職員のサポート体制に満足していますか？（オフィスアワーなど）

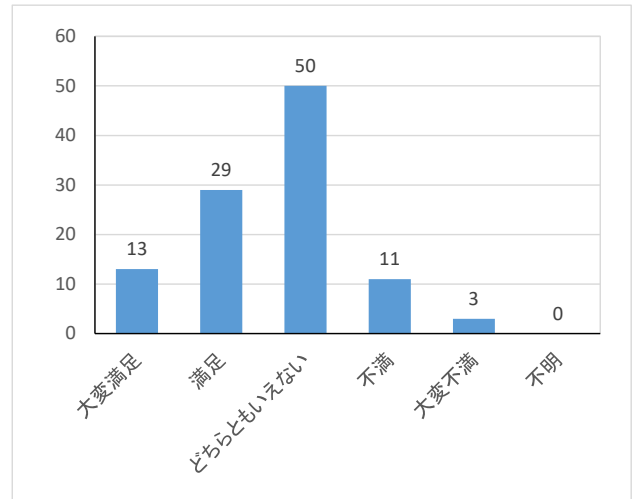
	度数	相対度数 (%)	累積度数	累積相対度数 (%)
大変満足	13	12.3	13	12.3
満足	32	30.2	45	42.5
どちらともいえない	48	45.3	93	87.7
不満	9	8.5	102	96.2
大変不満	3	2.8	105	99.1
不明	1	0.9	106	100.0
計	106	100.0		



Q65

【 学生生活全般について 】大学のサポート体制に満足していますか？（オフィスアワー、健康管理や学生相談室、図書館）

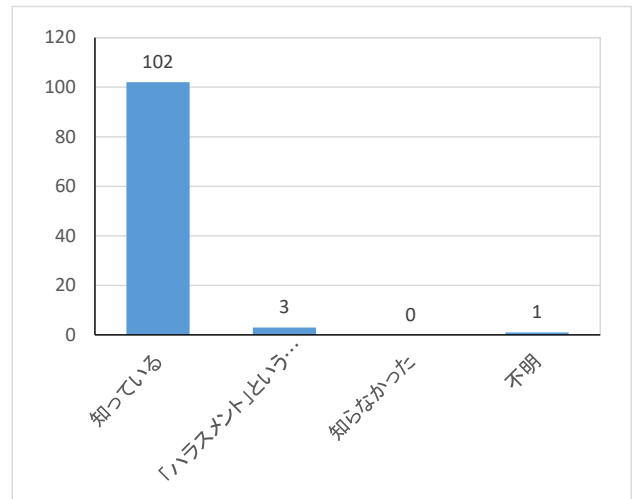
	度数	相対度数 (%)	累積度数	累積相対度数 (%)
大変満足	13	12.3	13	12.3
満足	29	27.4	42	39.6
どちらともいえない	50	47.2	92	86.8
不満	11	10.4	103	97.2
大変不満	3	2.8	106	100.0
不明	0	0.0	106	100.0
計	106	100.0		



Q66

【ハラスメントについて】ハラスメントとは、相手に嫌がらせ、いじめ、精神的苦痛や不利益を与える行為のことを言います。被害を受ける場合と、自分が加害者になっている場合があります。あなたは、このことを知っていますか？

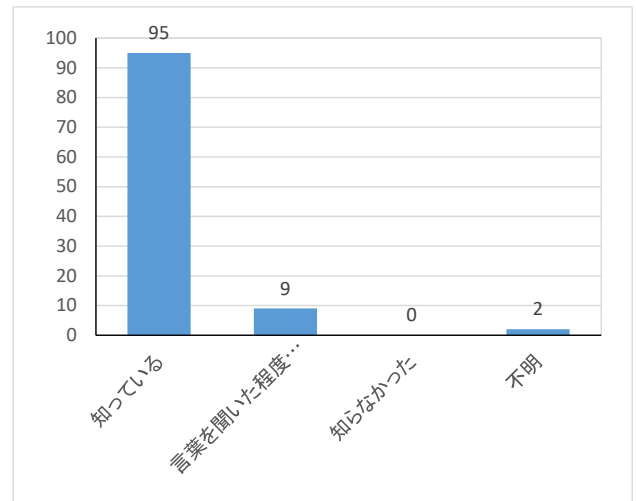
	度数	相対度数 (%)	累積度数	累積相対度数 (%)
知っている	102	96.2	102	96.2
「ハラスメント」という言葉は聞いたことがあるが内容はよく知らなかった	3	2.8	105	99.1
知らなかった	0	0.0	105	99.1
不明	1	0.9	106	100.0
計	106	100.0		



Q67

【ハラスメントについて】ハラスメントには、性的言動や態度が要因となるセクシャル・ハラスメント、教育や研究指導の放棄、指導の中で人格を否定するような発言が要因となるアカデミック・ハラスメント、地位や立場、力関係を背景にして、理

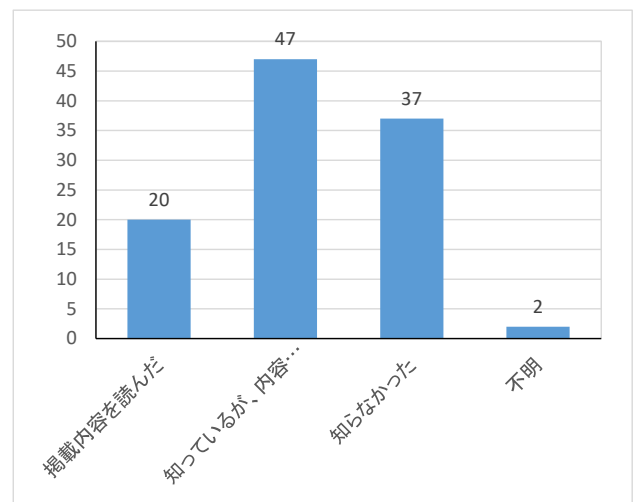
	度数	相対度数 (%)	累積度数	累積相対度数 (%)
知っている	95	89.6	95	89.6
言葉を聞いた程度である	9	8.5	104	98.1
知らなかった	0	0.0	104	98.1
不明	2	1.9	106	100.0
計	106	100.0		



Q68

【ハラスメントについて】当大学のホームページには、ハラスメント防止への取り組みについてのコンテンツがあり、ハラスメント相談員の連絡先と相談の仕方が掲載されています。あなたは、このことを知っていますか？

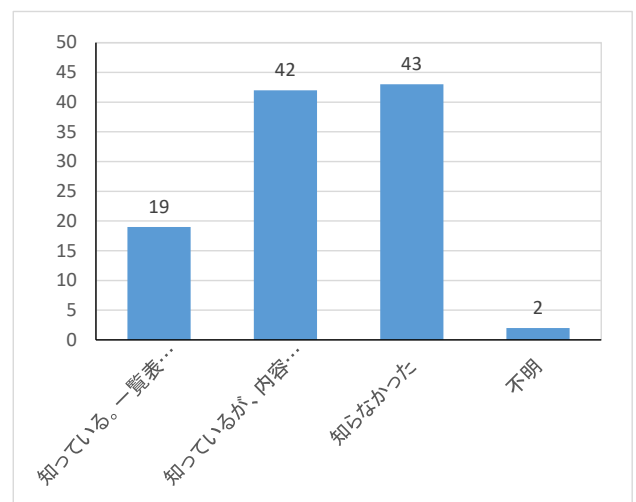
	度数	相対度数 (%)	累積度数	累積相対度数 (%)
掲載内容を読んだ	20	18.9	20	18.9
知っているが、内容はわからない	47	44.3	67	63.2
知らなかった	37	34.9	104	98.1
不明	2	1.9	106	100.0
計	106	100.0		



Q69

【ハラスメントについて】ホームページには、大学内のハラスメント相談員の名前と連絡先以外に、学外の相談窓口一覧表が掲示されています。あなたは知っていますか？

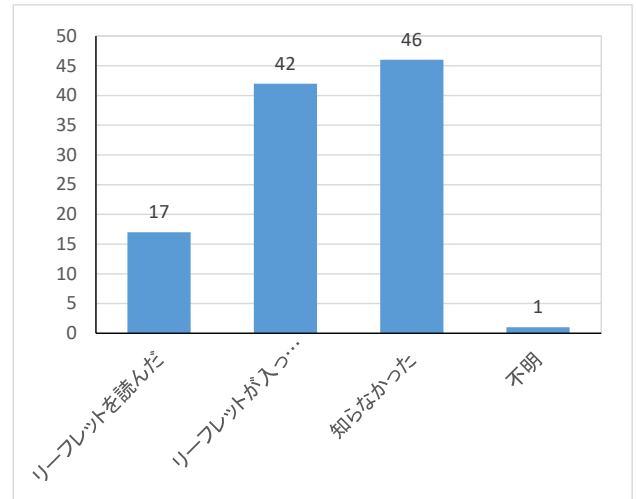
	度数	相対度数 (%)	累積度数	累積相対度数 (%)
知っている。一覧表を見た。	19	17.9	19	17.9
知っているが、内容は見ていない。	42	39.6	61	57.5
知らなかった	43	40.6	104	98.1
不明	2	1.9	106	100.0
計	106	100.0		



Q70

【ハラスメントについて】配布されているリーフレット、「ハラスメントで困ったら・・・」をあなたは知っていますか？

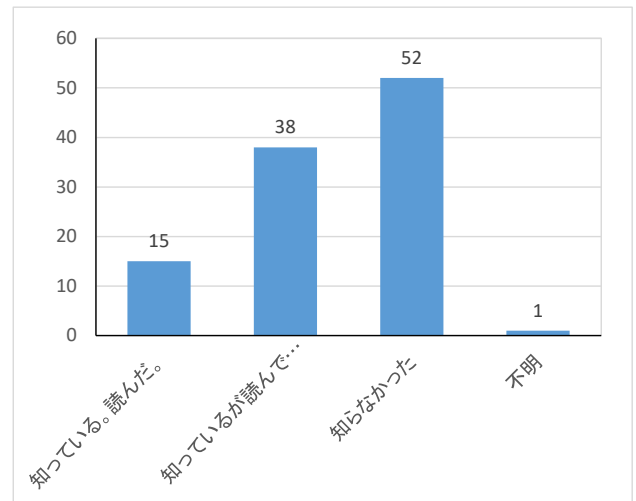
	度数	相対度数 (%)	累積度数	累積相対度数 (%)
リーフレットを読んだ	17	16.0	17	16.0
リーフレットが入っていたことは知っているが、読んでいない	42	39.6	59	55.7
知らなかった	46	43.4	105	99.1
不明	1	0.9	106	100.0
計	106	100.0		



Q71

【ハラスメントについて】大学内の掲示板に、「ハラスメント防止への取組みについて」が掲示され、相談員の連絡先などが記載されています。あなたは知っていますか？

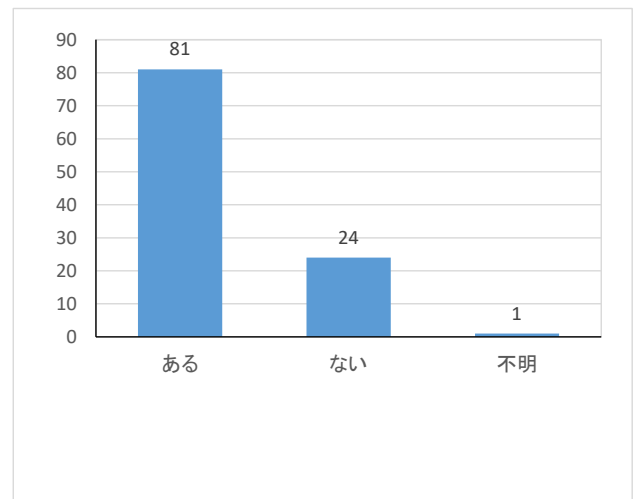
	度数	相対度数 (%)	累積度数	累積相対度数 (%)
知っている。読んだ。	15	14.2	15	14.2
知っているが読んでいない	38	35.8	53	50.0
知らなかった	52	49.1	105	99.1
不明	1	0.9	106	100.0
計	106	100.0		



Q72

【ハラスメントについて】あなたは、これまでにハラスメントについての研修を受けたこと、あるいは講演を聞いたことがありますか？

	度数	相対度数 (%)	累積度数	累積相対度数 (%)
ある	81	76.4	81	76.4
ない	24	22.6	105	99.1
不明	1	0.9	106	100.0
計	106	100.0		





Q73

【ハラスメントについて】大学内にハラスメントの相談のための投書箱があるのを知っていますか？

	度数	相対度数 (%)	累積度数	累積相対度数 (%)
設置場所まで知っている	27	25.5	27	25.5
知っているが、場所は知らない	33	31.1	60	56.6
知らない	45	42.5	105	99.1
不明	1	0.9	106	100.0
計	106	100.0		

