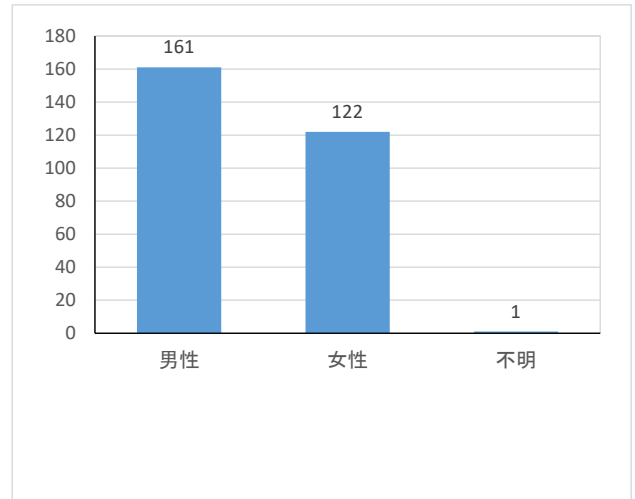


F1

【あなた自身について】性別

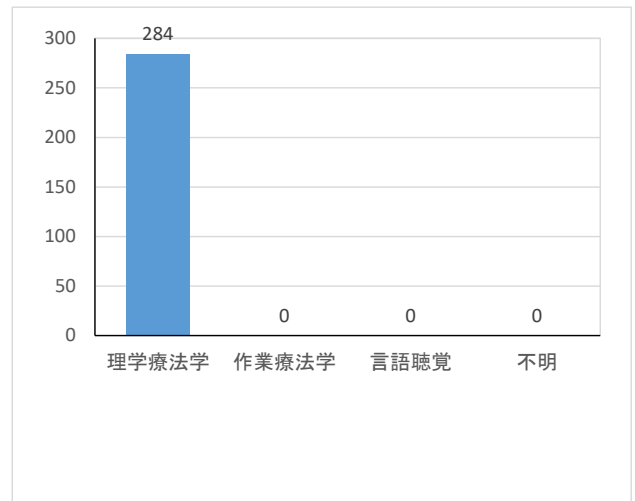
	度数	相対度数 (%)	累積度数	累積相対度数 (%)
男性	161	56.7	161	56.7
女性	122	43.0	283	99.6
不明	1	0.4	284	100.0
計	284	100.0		



F2

【あなた自身について】専攻

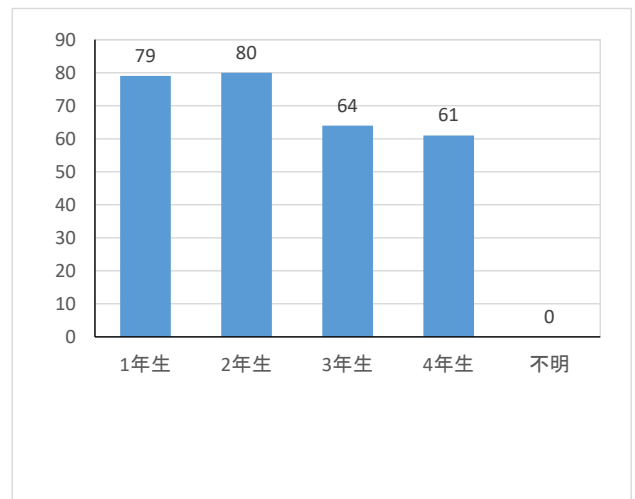
	度数	相対度数 (%)	累積度数	累積相対度数 (%)
理学療法学	284	100.0	284	100.0
作業療法学	0	0.0	284	100.0
言語聴覚	0	0.0	284	100.0
不明	0	0.0	284	100.0
計	284	100.0		



F3

【あなた自身について】学年

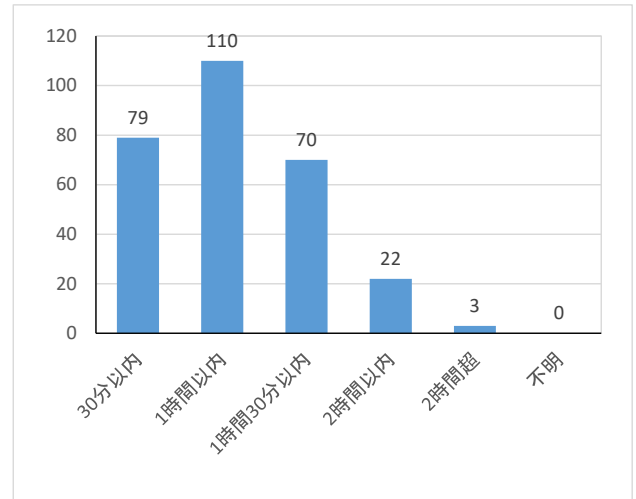
	度数	相対度数 (%)	累積度数	累積相対度数 (%)
1年生	79	27.8	79	27.8
2年生	80	28.2	159	56.0
3年生	64	22.5	223	78.5
4年生	61	21.5	284	100.0
不明	0	0.0	284	100.0
計	284	100.0		



Q4

片道の通学時間はどのくらいですか？

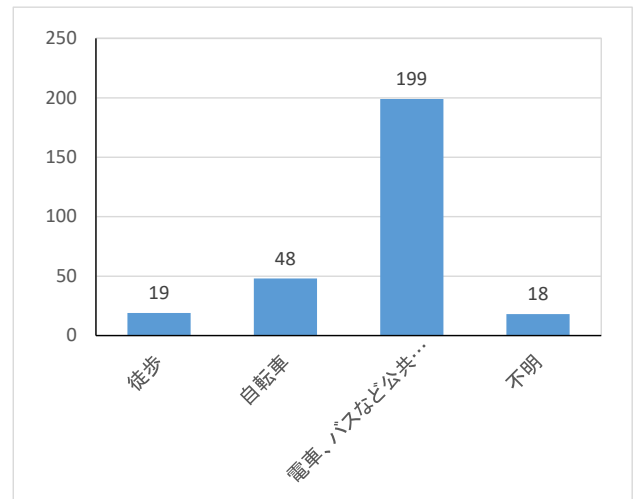
	度数	相対度数 (%)	累積度数	累積相対度数 (%)
30分以内	79	27.8	79	27.8
1時間以内	110	38.7	189	66.5
1時間30分以内	70	24.6	259	91.2
2時間以内	22	7.7	281	98.9
2時間超	3	1.1	284	100.0
不明	0	0.0	284	100.0
計	284	100.0		



Q5

主な通学手段は何ですか？

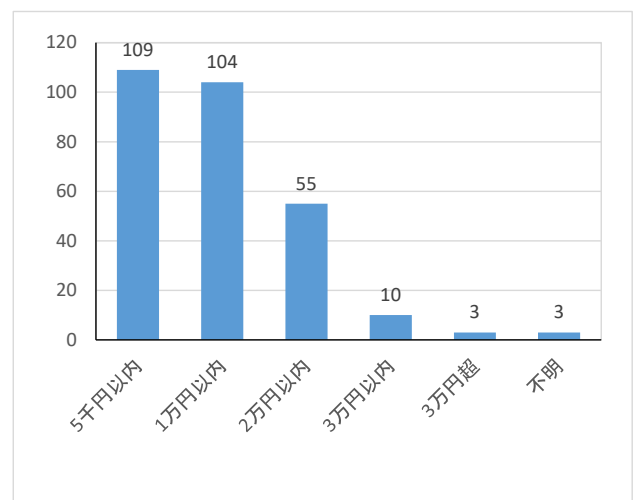
	度数	相対度数 (%)	累積度数	累積相対度数 (%)
徒歩	19	6.7	19	6.7
自転車	48	16.9	67	23.6
電車、バスなど公共交通	199	70.1	266	93.7
不明	18	6.3	284	100.0
計	284	100.0		



Q6

1ヶ月の通学費用はどのくらいですか？

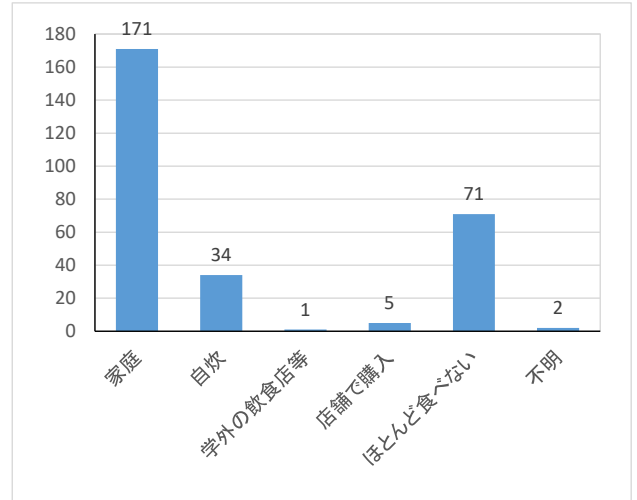
	度数	相対度数 (%)	累積度数	累積相対度数 (%)
5千円以内	109	38.4	109	38.4
1万円以内	104	36.6	213	75.0
2万円以内	55	19.4	268	94.4
3万円以内	10	3.5	278	97.9
3万円超	3	1.1	281	98.9
不明	3	1.1	284	100.0
計	284	100.0		



Q7

【生活全般について】朝食はどのようにしていますか？

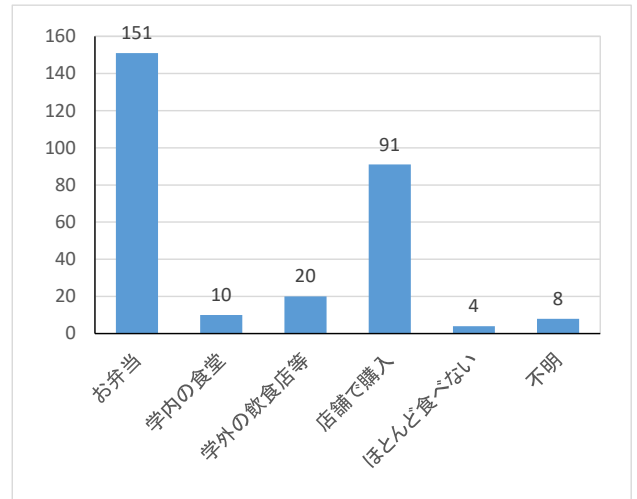
	度数	相対度数 (%)	累積度数	累積相対度数 (%)
家庭	171	60.2	171	60.2
自炊	34	12.0	205	72.2
学外の飲食店等	1	0.4	206	72.5
店舗で購入	5	1.8	211	74.3
ほとんど食べない	71	25.0	282	99.3
不明	2	0.7	284	100.0
計	284	100.0		



Q8

【生活全般について】昼食はどのようにしていますか？

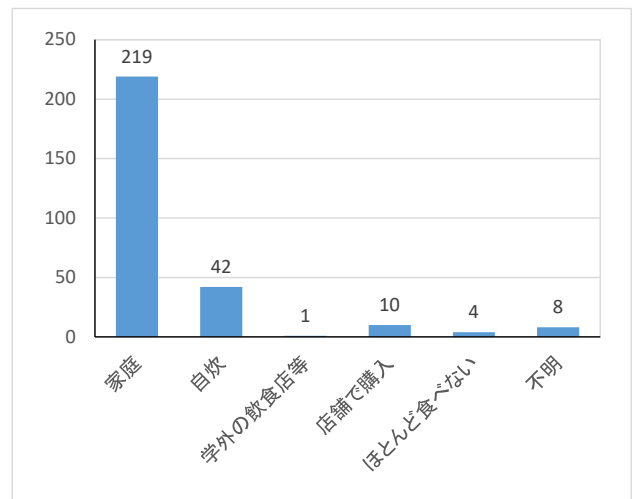
	度数	相対度数 (%)	累積度数	累積相対度数 (%)
お弁当	151	53.2	151	53.2
学内の食堂	10	3.5	161	56.7
学外の飲食店等	20	7.0	181	63.7
店舗で購入	91	32.0	272	95.8
ほとんど食べない	4	1.4	276	97.2
不明	8	2.8	284	100.0
計	284	100.0		



Q9

【生活全般について】夕食はどのようにしていますか？

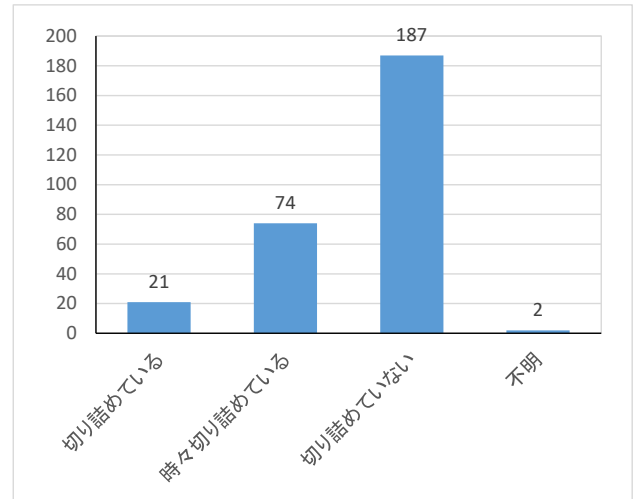
	度数	相対度数 (%)	累積度数	累積相対度数 (%)
家庭	219	77.1	219	77.1
自炊	42	14.8	261	91.9
学外の飲食店等	1	0.4	262	92.3
店舗で購入	10	3.5	272	95.8
ほとんど食べない	4	1.4	276	97.2
不明	8	2.8	284	100.0
計	284	100.0		



Q10

【生活全般について】経済的理由で食費を切り詰めていますか？

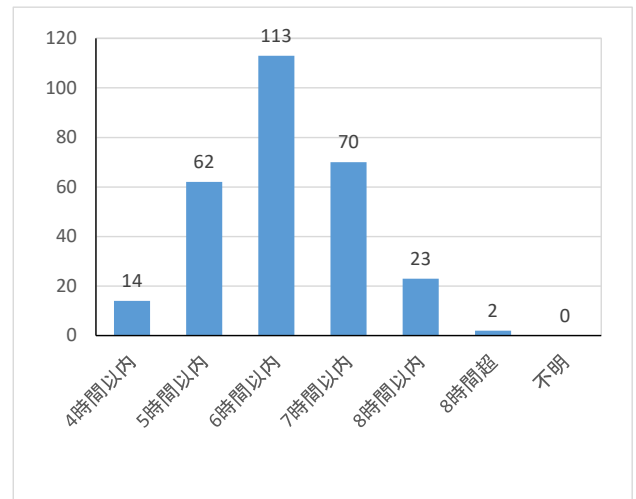
	度数	相対度数 (%)	累積度数	累積相対度数 (%)
切り詰めている	21	7.4	21	7.4
時々切り詰めている	74	26.1	95	33.5
切り詰めていない	187	65.8	282	99.3
不明	2	0.7	284	100.0
計	284	100.0		



Q11

【生活全般について】平日の平均睡眠時間はどのくらいですか？

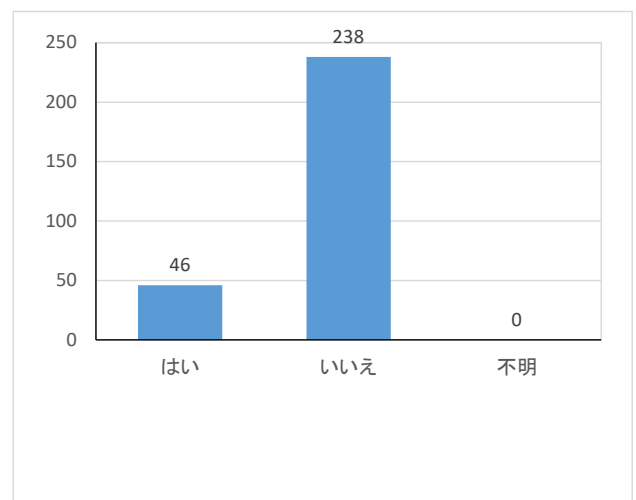
	度数	相対度数 (%)	累積度数	累積相対度数 (%)
4時間以内	14	4.9	14	4.9
5時間以内	62	21.8	76	26.8
6時間以内	113	39.8	189	66.5
7時間以内	70	24.6	259	91.2
8時間以内	23	8.1	282	99.3
8時間超	2	0.7	284	100.0
不明	0	0.0	284	100.0
計	284	100.0		



Q12

【生活全般について】現在1人暮らしですか？

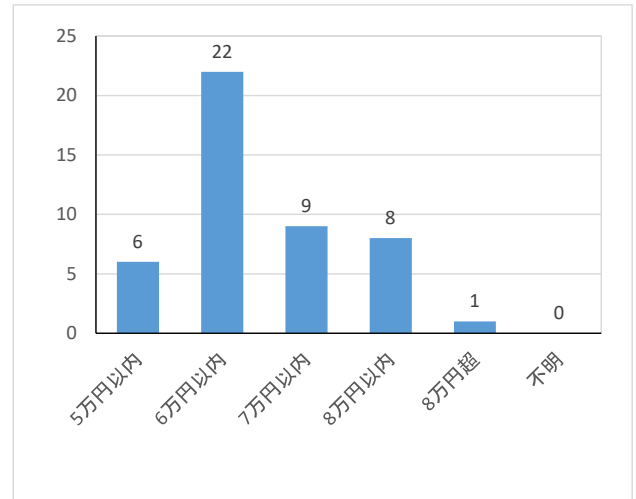
	度数	相対度数 (%)	累積度数	累積相対度数 (%)
はい	46	16.2	46	16.2
いいえ	238	83.8	284	100.0
不明	0	0.0	284	100.0
計	284	100.0		



Q13

【生活全般について】1人暮らしの方にお聞きします。1ヶ月の家賃はどの位ですか？

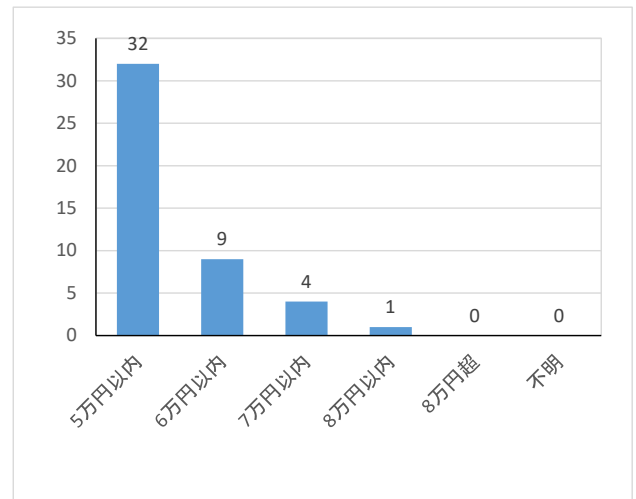
	度数	相対度数 (%)	累積度数	累積相対度数 (%)
5万円以内	6	13.0	6	13.0
6万円以内	22	47.8	28	60.9
7万円以内	9	19.6	37	80.4
8万円以内	8	17.4	45	97.8
8万円超	1	2.2	46	100.0
不明	0	0.0	46	100.0
計	46	100.0		



Q14

【生活全般について】1人暮らしの方にお聞きします。家賃を除いた1ヶ月の生活費はどの位ですか？

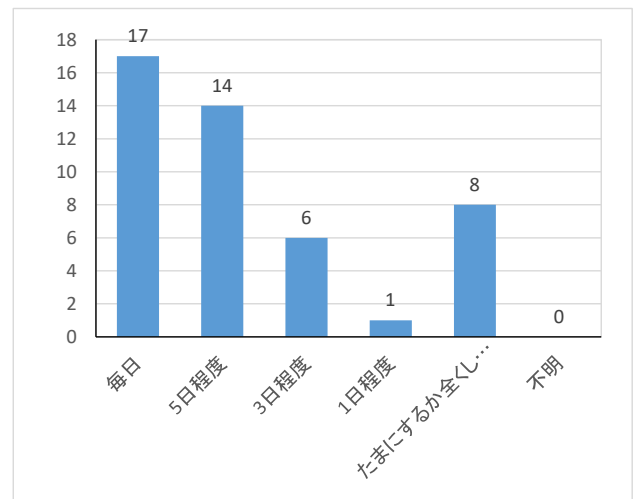
	度数	相対度数 (%)	累積度数	累積相対度数 (%)
5万円以内	32	69.6	32	69.6
6万円以内	9	19.6	41	89.1
7万円以内	4	8.7	45	97.8
8万円以内	1	2.2	46	100.0
8万円超	0	0.0	46	100.0
不明	0	0.0	46	100.0
計	46	100.0		



Q15

【生活全般について】1人暮らしの方にお聞きします。1週間にどの程度自炊していますか？

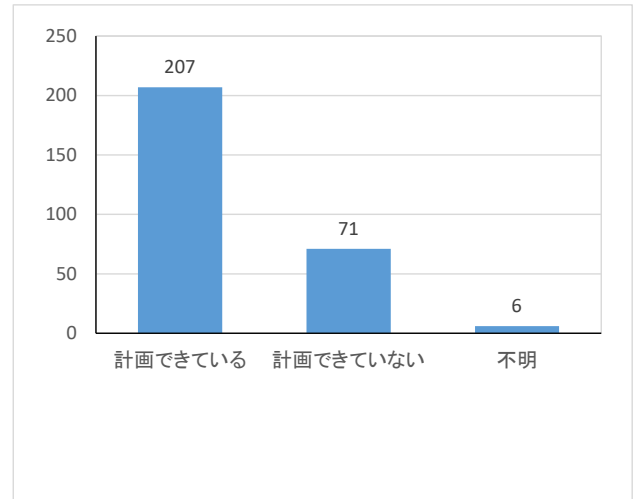
	度数	相対度数 (%)	累積度数	累積相対度数 (%)
毎日	17	37.0	17	37.0
5日程度	14	30.4	31	67.4
3日程度	6	13.0	37	80.4
1日程度	1	2.2	38	82.6
たまにするか全くしない	8	17.4	46	100.0
不明	0	0.0	46	100.0
計	46	100.0		



Q16

【学費について】4年間（言語聴覚専攻科の方は2年間）の学費負担について計画できていますか？

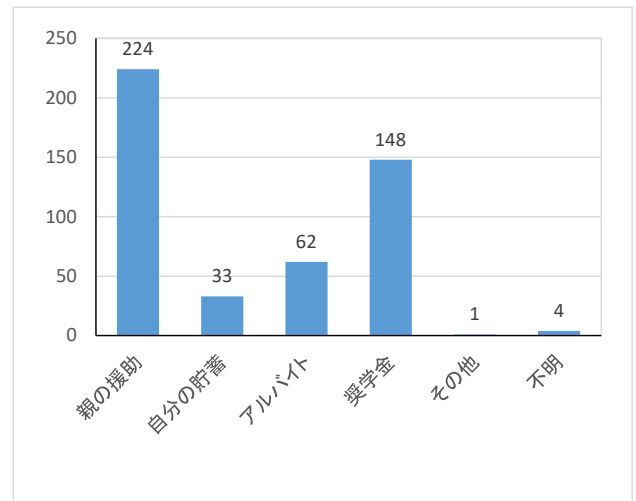
	度数	相対度数 (%)	累積度数	累積相対度数 (%)
計画できている	207	72.9	207	72.9
計画できていない	71	25.0	278	97.9
不明	6	2.1	284	100.0
計	284	100.0		



Q17

【学費について】学費負担の方法は何ですか？当てはまるものは全て選択してください

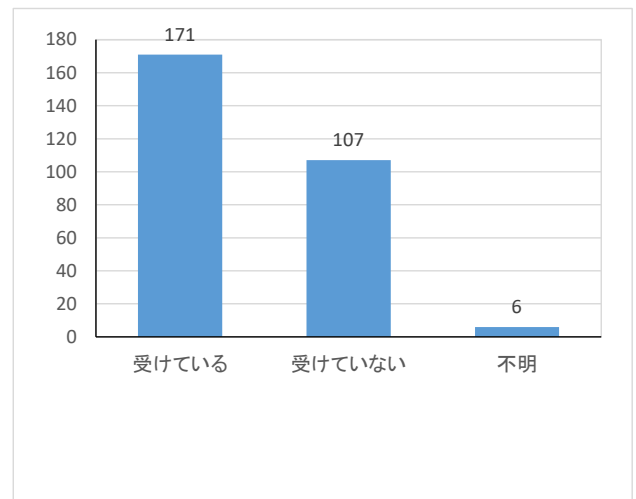
	度数	相対度数 (%)	累積度数	累積相対度数 (%)
親の援助	224	78.9	224	78.9
自分の貯蓄	33	11.6	257	90.5
アルバイト	62	21.8	319	112.3
奨学金	148	52.1	467	164.4
その他	1	0.4	468	164.8
不明	4	1.4	472	166.2
計	472	166.2		



Q18

【学費について】現在奨学金を受けていますか？

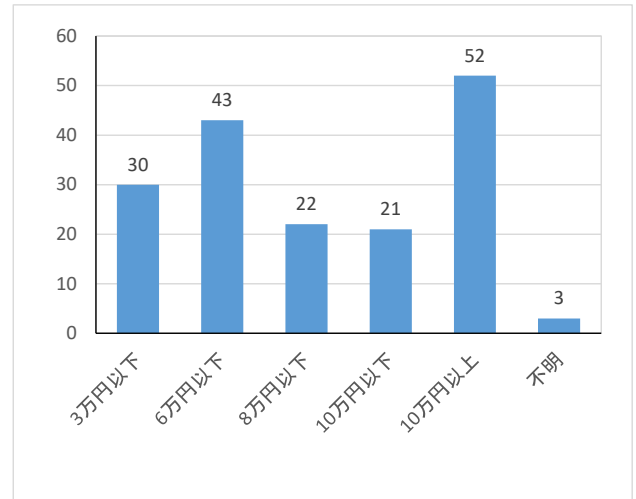
	度数	相対度数 (%)	累積度数	累積相対度数 (%)
受けている	171	60.2	171	60.2
受けていない	107	37.7	278	97.9
不明	6	2.1	284	100.0
計	284	100.0		



Q19

【学費について】奨学金を受けている方にお聞きします。毎月の奨学金の額はいくらですか？

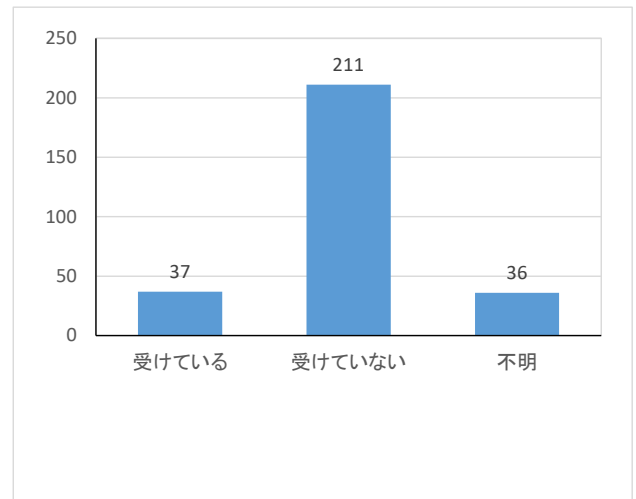
	度数	相対度数 (%)	累積度数	累積相対度数 (%)
3万円以下	30	17.5	30	17.5
6万円以下	43	25.1	73	42.7
8万円以下	22	12.9	95	55.6
10万円以下	21	12.3	116	67.8
10万円以上	52	30.4	168	98.2
不明	3	1.8	171	100.0
計	171	100.0		



Q20

【学費について】本学入学前にも奨学金を受けていますか？

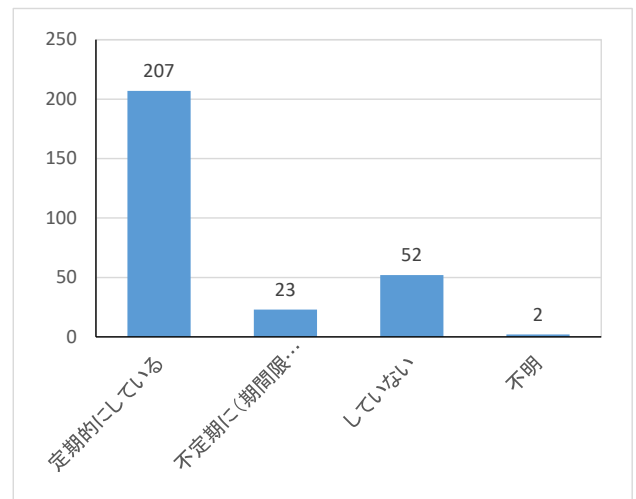
	度数	相対度数 (%)	累積度数	累積相対度数 (%)
受けている	37	13.0	37	13.0
受けていない	211	74.3	248	87.3
不明	36	12.7	284	100.0
計	284	100.0		



Q21

【アルバイトについて】アルバイトをしていますか？

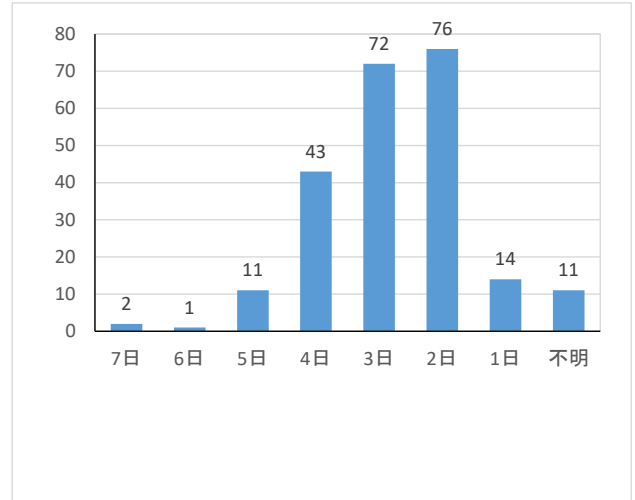
	度数	相対度数 (%)	累積度数	累積相対度数 (%)
定期的に行っている	207	72.9	207	72.9
不定期に(期間限定)している	23	8.1	230	81.0
していない	52	18.3	282	99.3
不明	2	0.7	284	100.0
計	284	100.0		



Q22

【アルバイトについて】アルバイトをしている方、1週間に何日アルバイトしていますか？

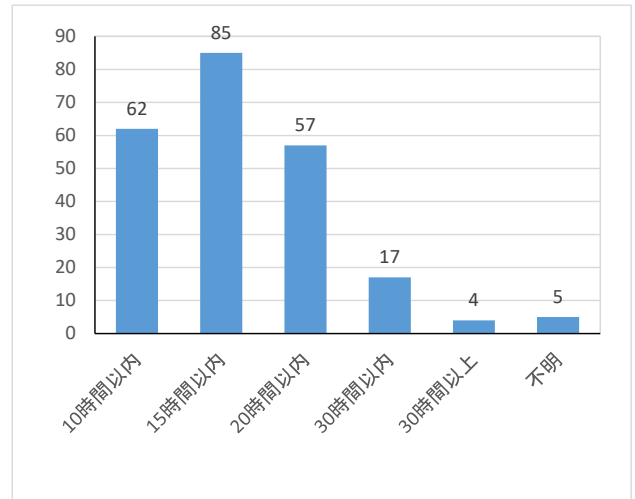
	度数	相対度数 (%)	累積度数	累積相対度数 (%)
7日	2	0.9	2	0.9
6日	1	0.4	3	1.3
5日	11	4.8	14	6.1
4日	43	18.7	57	24.8
3日	72	31.3	129	56.1
2日	76	33.0	205	89.1
1日	14	6.1	219	95.2
不明	11	4.8	230	100.0
計	230	100.0		



Q23

【アルバイトについて】アルバイトをしている方、1週間のアルバイトの時間はどのくらいですか？

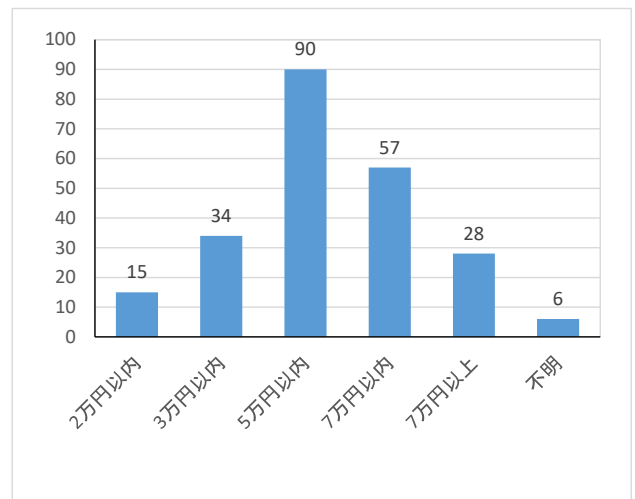
	度数	相対度数 (%)	累積度数	累積相対度数 (%)
10時間以内	62	27.0	62	27.0
15時間以内	85	37.0	147	63.9
20時間以内	57	24.8	204	88.7
30時間以内	17	7.4	221	96.1
30時間以上	4	1.7	225	97.8
不明	5	2.2	230	100.0
計	230	100.0		



Q24

【アルバイトについて】アルバイトをしている方、1ヶ月間のアルバイトによる収入額はどのくらいですか？

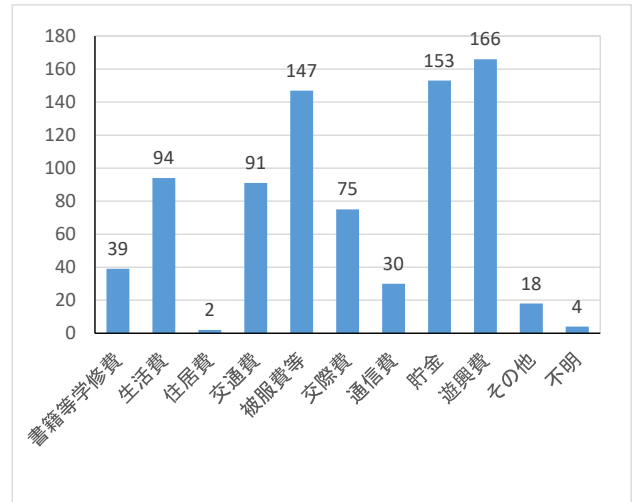
	度数	相対度数 (%)	累積度数	累積相対度数 (%)
2万円以内	15	6.5	15	6.5
3万円以内	34	14.8	49	21.3
5万円以内	90	39.1	139	60.4
7万円以内	57	24.8	196	85.2
7万円以上	28	12.2	224	97.4
不明	6	2.6	230	100.0
計	230	100.0		



Q25

【アルバイトについて】アルバイト代の使い道は何ですか？当てはまるものは全て選択してください

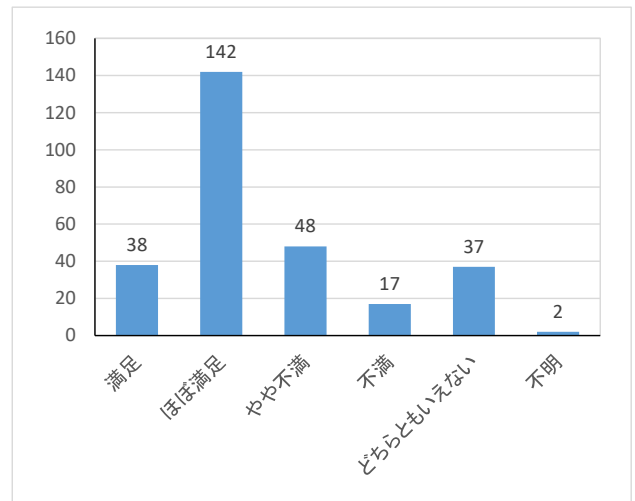
	度数	相対度数 (%)	累積度数	累積相対度数 (%)
書籍等学修費	39	17.0	39	17.0
生活費	94	40.9	133	57.8
住居費	2	0.9	135	58.7
交通費	91	39.6	226	98.3
被服費等	147	63.9	373	162.2
交際費	75	32.6	448	194.8
通信費	30	13.0	478	207.8
貯金	153	66.5	631	274.3
遊興費	166	72.2	797	346.5
その他	18	7.8	815	354.3
不明	4	1.7	819	356.1
計	819	356.1		



Q26

【学修について】現在のカリキュラム（科目や科目配置など）に満足していますか？

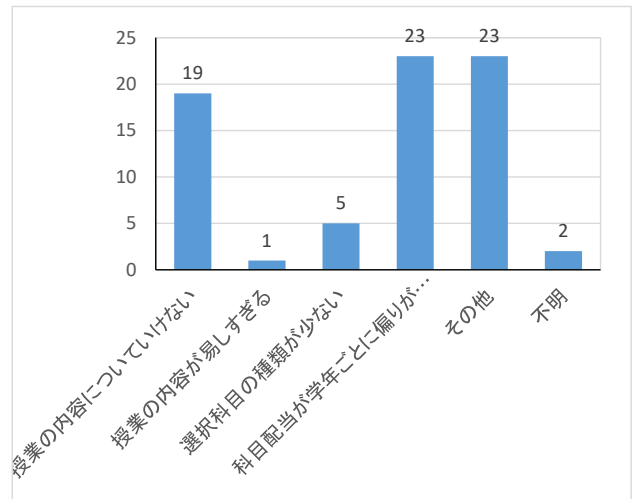
	度数	相対度数 (%)	累積度数	累積相対度数 (%)
満足	38	13.4	38	13.4
ほぼ満足	142	50.0	180	63.4
やや不満	48	16.9	228	80.3
不満	17	6.0	245	86.3
どちらともいえない	37	13.0	282	99.3
不明	2	0.7	284	100.0
計	284	100.0		



Q27

【学修について】Q26で、3. やや不満 および 4. 不満とに回答した方にお聞きします。現在のカリキュラムに満足できない理由は何ですか？当てはまるものがすべてを選択してください

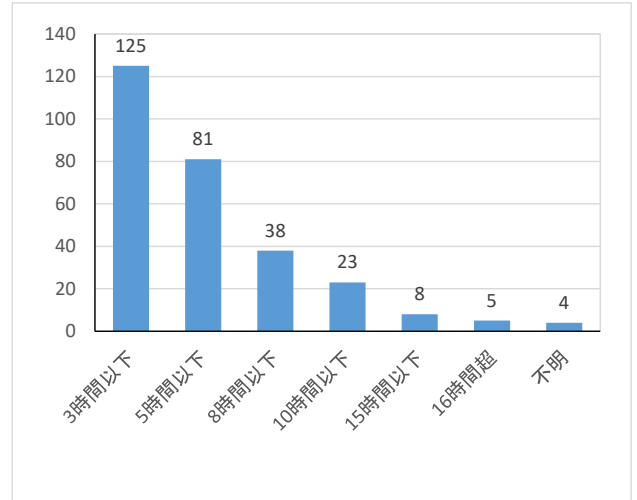
	度数	相対度数 (%)	累積度数	累積相対度数 (%)
授業の内容についていけない	19	29.2	19	29.2
授業の内容が易しすぎる	1	1.5	20	30.8
選択科目の種類が少ない	5	7.7	25	38.5
科目配当が学年ごとに偏りがあるなど科目配当に問題がある	23	35.4	48	73.8
その他	23	35.4	71	109.2
不明	2	3.1	73	112.3
計	73	112.3		



Q28

【学修について】授業以外の1週間の自主学修時間（テスト期間以外）はどのくらいですか？

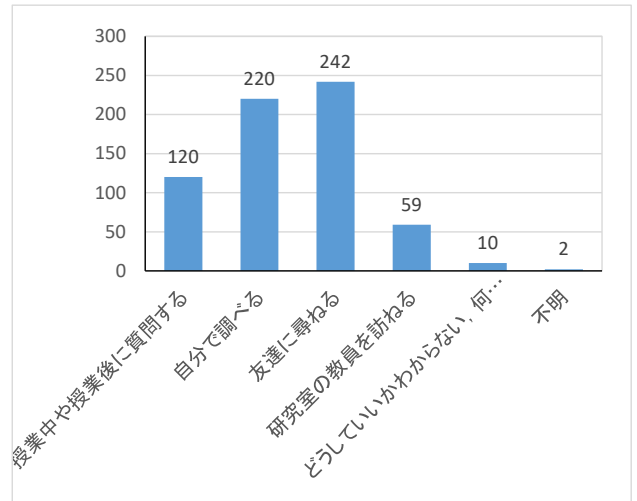
	度数	相対度数 (%)	累積度数	累積相対度数 (%)
3時間以下	125	44.0	125	44.0
5時間以下	81	28.5	206	72.5
8時間以下	38	13.4	244	85.9
10時間以下	23	8.1	267	94.0
15時間以下	8	2.8	275	96.8
16時間超	5	1.8	280	98.6
不明	4	1.4	284	100.0
計	284	100.0		



Q29

【学修について】授業で分からない事や質問がある時はどうしていますか？当てはまるものは全て選択してください

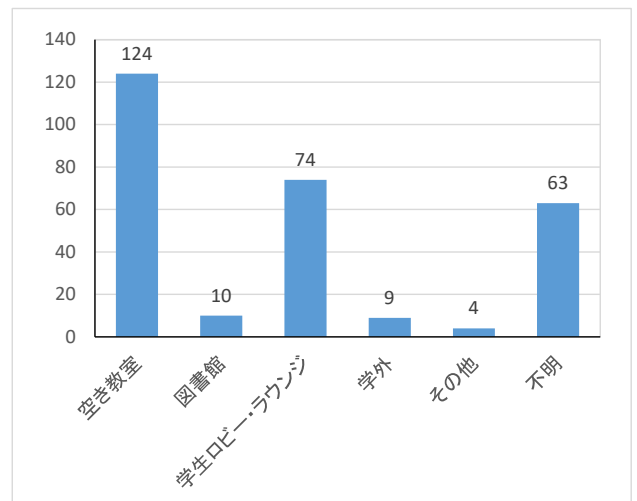
	度数	相対度数 (%)	累積度数	累積相対度数 (%)
授業中や授業後に質問する	120	42.3	120	42.3
自分で調べる	220	77.5	340	119.7
友達に尋ねる	242	85.2	582	204.9
研究室の教員を訪ねる	59	20.8	641	225.7
どうしていいかわからない、何もしない	10	3.5	651	229.2
不明	2	0.7	653	229.9
計	653	229.9		



Q30

【学修について】授業の空き時間はどこで過ごしていますか？

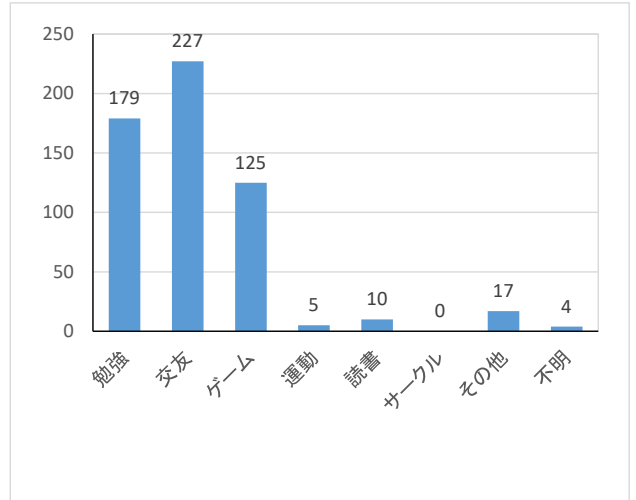
	度数	相対度数 (%)	累積度数	累積相対度数 (%)
空き教室	124	43.7	124	43.7
図書館	10	3.5	134	47.2
学生ロビー・ラウンジ	74	26.1	208	73.2
学外	9	3.2	217	76.4
その他	4	1.4	221	77.8
不明	63	22.2	284	100.0
計	284	100.0		



Q31

【学修について】長い空き時間があるときは何をしていますか？当てはまるものは全て選択してください

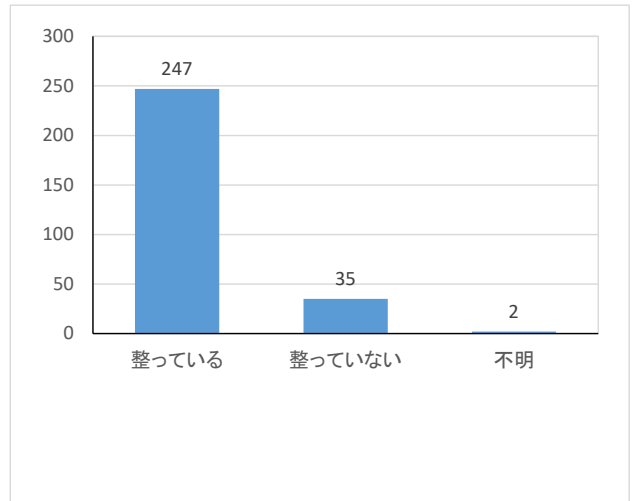
	度数	相対度数 (%)	累積度数	累積相対度数 (%)
勉強	179	63.0	179	63.0
交友	227	79.9	406	143.0
ゲーム	125	44.0	531	187.0
運動	5	1.8	536	188.7
読書	10	3.5	546	192.3
サークル	0	0.0	546	192.3
その他	17	6.0	563	198.2
不明	4	1.4	567	199.6
計	567	199.6		



Q32

【学修について】自宅は勉強を行う環境が整っていますか？

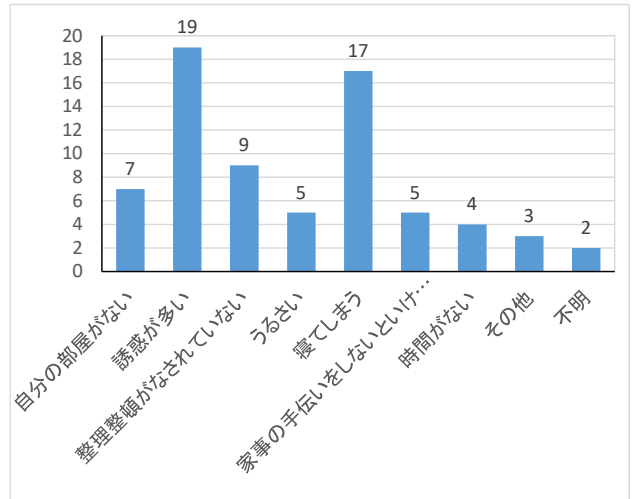
	度数	相対度数 (%)	累積度数	累積相対度数 (%)
整っている	247	87.0	247	87.0
整っていない	35	12.3	282	99.3
不明	2	0.7	284	100.0
計	284	100.0		



Q33

【学修について】Q32で「整っていない」と回答した方にお聞きます。その理由は何ですか？ 当てはまるものは全て選択してください

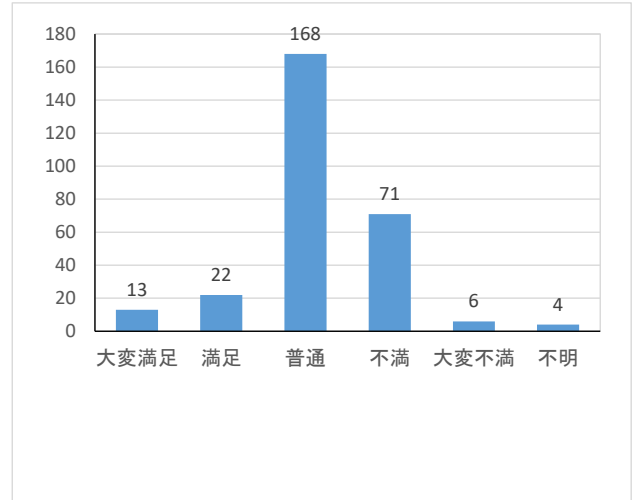
	度数	相対度数 (%)	累積度数	累積相対度数 (%)
自分の部屋がない	7	20.0	7	20.0
誘惑が多い	19	54.3	26	74.3
整理整頓がなされていない	9	25.7	35	100.0
うるさい	5	14.3	40	114.3
寝てしまう	17	48.6	57	162.9
家事の手伝いをしないとイケない	5	14.3	62	177.1
時間がない	4	11.4	66	188.6
その他	3	8.6	69	197.1
不明	2	5.7	71	202.9
計	71	202.9		



Q34

【学修について】自分自身の学習成果・習熟度に満足していますか？

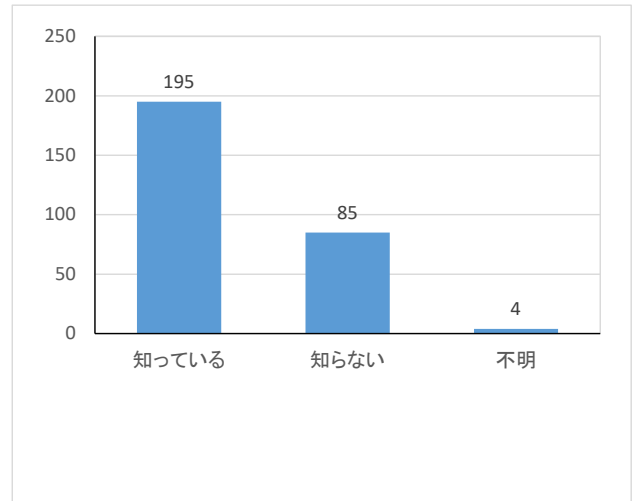
	度数	相対度数 (%)	累積度数	累積相対度数 (%)
大変満足	13	4.6	13	4.6
満足	22	7.7	35	12.3
普通	168	59.2	203	71.5
不満	71	25.0	274	96.5
大変不満	6	2.1	280	98.6
不明	4	1.4	284	100.0
計	284	100.0		



Q35

【学修支援体制について】自習等で空き教室を使用する方法を知っていますか？

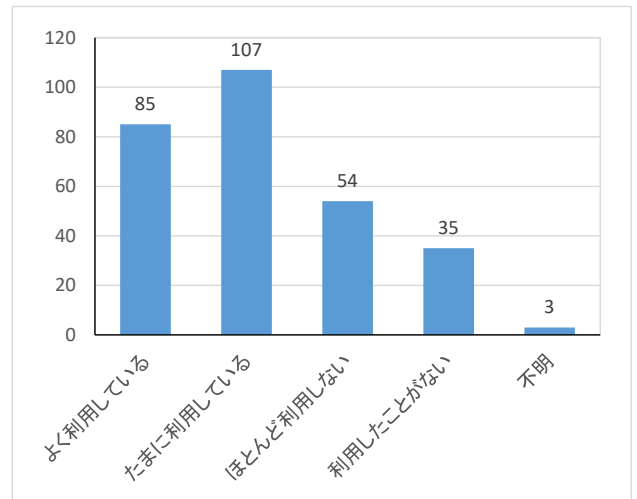
	度数	相対度数 (%)	累積度数	累積相対度数 (%)
知っている	195	68.7	195	68.7
知らない	85	29.9	280	98.6
不明	4	1.4	284	100.0
計	284	100.0		



Q36

【学修支援体制について】空き教室を利用していますか？

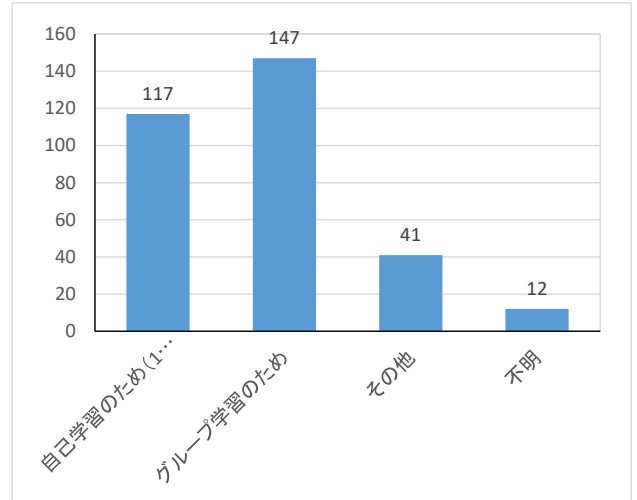
	度数	相対度数 (%)	累積度数	累積相対度数 (%)
よく利用している	85	29.9	85	29.9
たまに利用している	107	37.7	192	67.6
ほとんど利用しない	54	19.0	246	86.6
利用したことがない	35	12.3	281	98.9
不明	3	1.1	284	100.0
計	284	100.0		



Q37

【学修支援体制について】空き教室の利用目的は何ですか？当てはまるものは全て選択してください

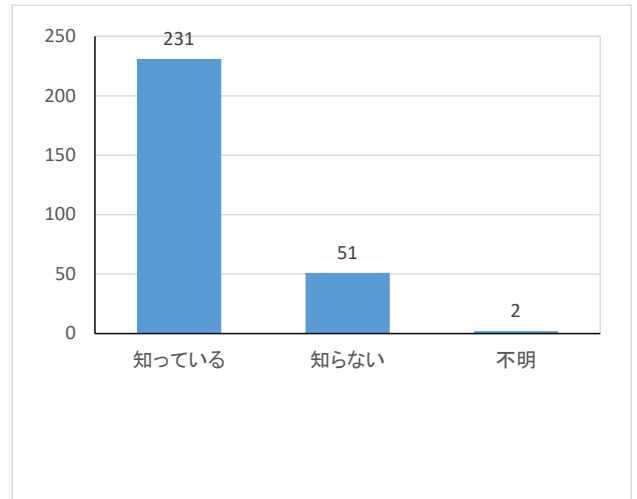
	度数	相対度数 (%)	累積度数	累積相対度数 (%)
自己学習のため(1人で)	117	47.0	117	47.0
グループ学習のため	147	59.0	264	106.0
その他	41	16.5	305	122.5
不明	12	4.8	317	127.3
計	317	127.3		



Q38

【学修支援体制について】オフィスアワーを設けていることを知っていますか？

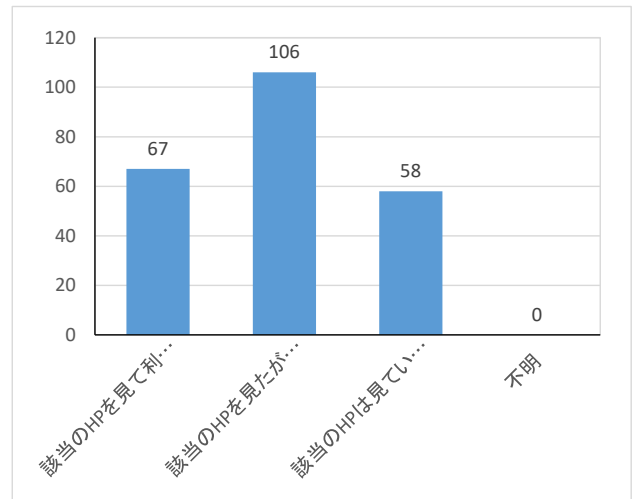
	度数	相対度数 (%)	累積度数	累積相対度数 (%)
知っている	231	81.3	231	81.3
知らない	51	18.0	282	99.3
不明	2	0.7	284	100.0
計	284	100.0		



Q39

【学修支援体制について】Q38で「知っている」と回答した方にお聞きます

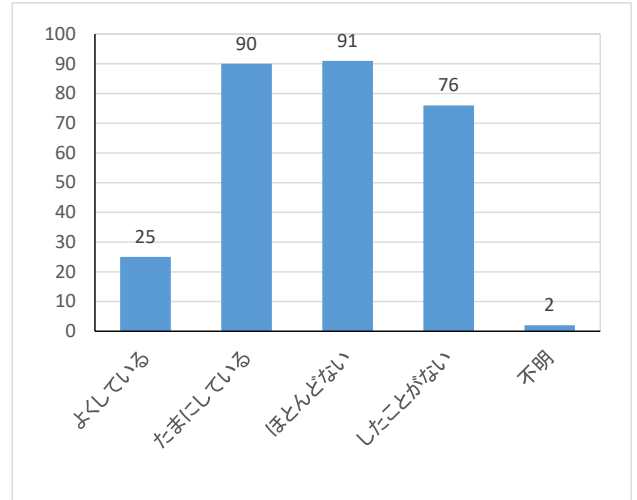
	度数	相対度数 (%)	累積度数	累積相対度数 (%)
該当のHPを見て利用したことがある	67	29.0	67	29.0
該当のHPを見たが利用はしていない	106	45.9	173	74.9
該当のHPは見えていない	58	25.1	231	100.0
不明	0	0.0	231	100.0
計	231	100.0		



Q40

【学修支援体制について】学修や学生生活などの相談のために研究室（教員室）を訪れたり、教員に連絡したりすることはありますか？

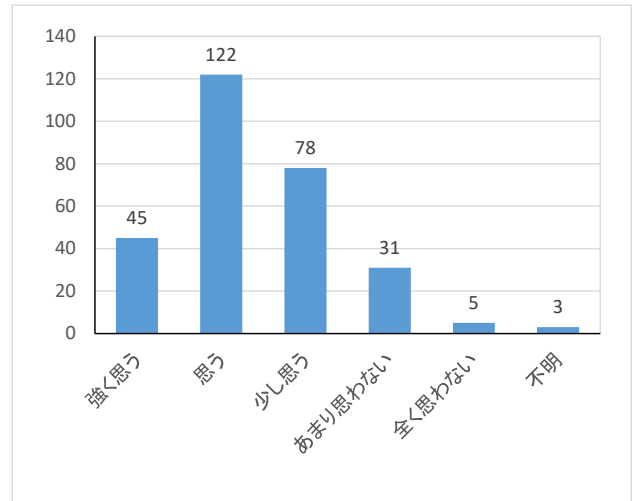
	度数	相対度数 (%)	累積度数	累積相対度数 (%)
よくしている	25	8.8	25	8.8
たまにしている	90	31.7	115	40.5
ほとんどない	91	32.0	206	72.5
したことがない	76	26.8	282	99.3
不明	2	0.7	284	100.0
計	284	100.0		



Q41

【学修支援体制について】先生に質問や相談等をしやすい環境と思いますか？

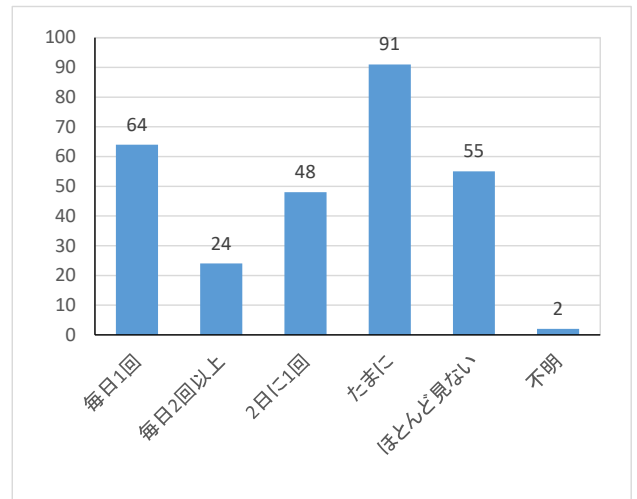
	度数	相対度数 (%)	累積度数	累積相対度数 (%)
強く思う	45	15.8	45	15.8
思う	122	43.0	167	58.8
少し思う	78	27.5	245	86.3
あまり思わない	31	10.9	276	97.2
全く思わない	5	1.8	281	98.9
不明	3	1.1	284	100.0
計	284	100.0		



Q42

【学修支援体制について】学内掲示板を自分で確認する頻度はどのくらいですか？

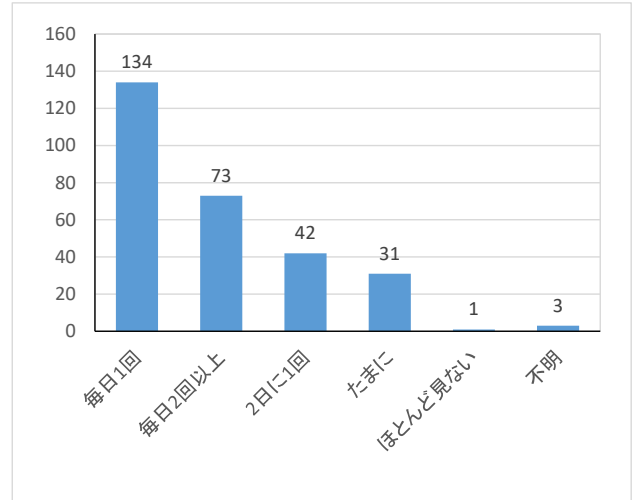
	度数	相対度数 (%)	累積度数	累積相対度数 (%)
毎日1回	64	22.5	64	22.5
毎日2回以上	24	8.5	88	31.0
2日に1回	48	16.9	136	47.9
たまに	91	32.0	227	79.9
ほとんど見ない	55	19.4	282	99.3
不明	2	0.7	284	100.0
計	284	100.0		



Q43

【学修支援体制について】 Moodleを確認する頻度はどのくらいですか？

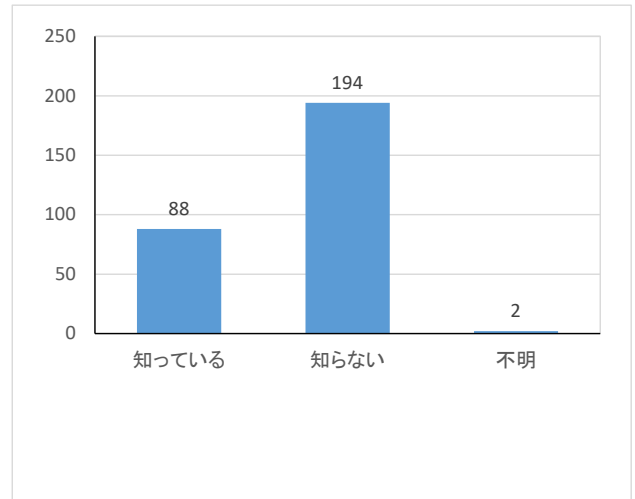
	度数	相対度数 (%)	累積度数	累積相対度数 (%)
毎日1回	134	47.2	134	47.2
毎日2回以上	73	25.7	207	72.9
2日に1回	42	14.8	249	87.7
たまに	31	10.9	280	98.6
ほとんど見ない	1	0.4	281	98.9
不明	3	1.1	284	100.0
計	284	100.0		



Q44

【学修支援体制について】 moodle内に備品マニュアルがあることを知っていますか？

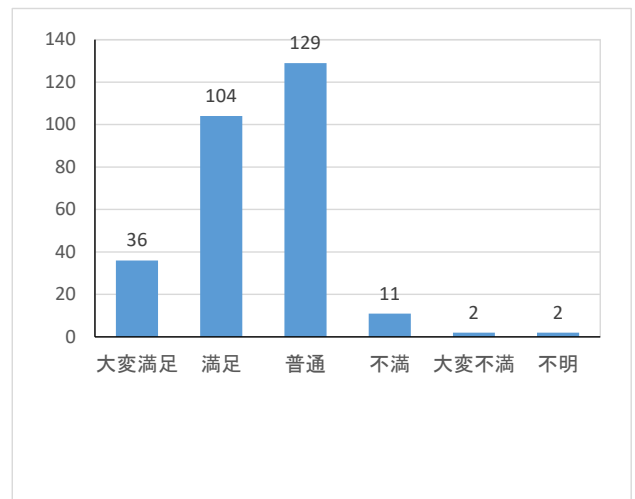
	度数	相対度数 (%)	累積度数	累積相対度数 (%)
知っている	88	31.0	88	31.0
知らない	194	68.3	282	99.3
不明	2	0.7	284	100.0
計	284	100.0		



Q45

【大学内環境について】 教室内の環境（音響、プロジェクター、板書の見やすさ、机やすいなど）に満足していますか？

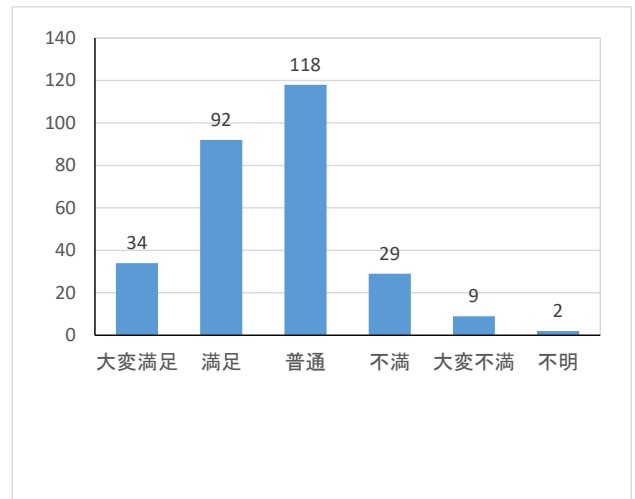
	度数	相対度数 (%)	累積度数	累積相対度数 (%)
大変満足	36	12.7	36	12.7
満足	104	36.6	140	49.3
普通	129	45.4	269	94.7
不満	11	3.9	280	98.6
大変不満	2	0.7	282	99.3
不明	2	0.7	284	100.0
計	284	100.0		



Q46

【大学内環境について】教室外の環境（図書館、ラウンジ、トイレ、カフェテリアなど）に満足していますか？

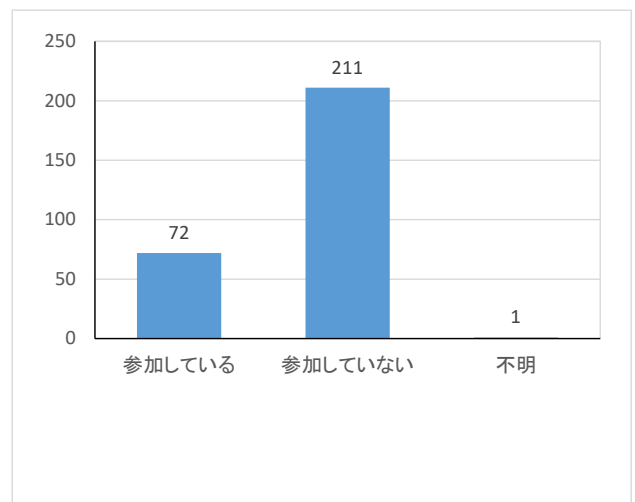
	度数	相対度数 (%)	累積度数	累積相対度数 (%)
大変満足	34	12.0	34	12.0
満足	92	32.4	126	44.4
普通	118	41.5	244	85.9
不満	29	10.2	273	96.1
大変不満	9	3.2	282	99.3
不明	2	0.7	284	100.0
計	284	100.0		



Q47

【クラブ・サークル活動について】現在、大阪保健医療大学のクラブやサークルに所属していますか？

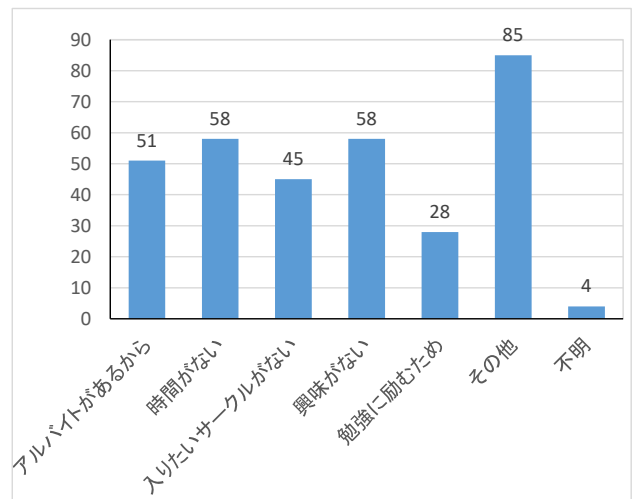
	度数	相対度数 (%)	累積度数	累積相対度数 (%)
参加している	72	25.4	72	25.4
参加していない	211	74.3	283	99.6
不明	1	0.4	284	100.0
計	284	100.0		



Q48

【クラブ・サークル活動について】Q47で「参加していない」と回答された方にお聞きします。クラブ・サークルに入っていない理由は何ですか？当てはまるものは全て選択してください

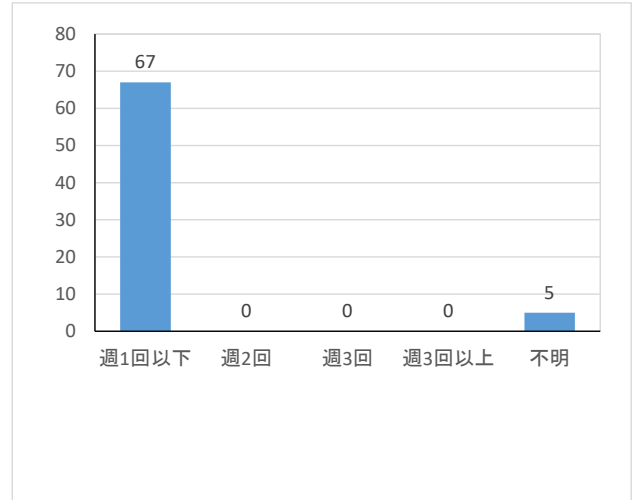
	度数	相対度数 (%)	累積度数	累積相対度数 (%)
アルバイトがあるから	51	24.2	51	24.2
時間がない	58	27.5	109	51.7
入りたいサークルがない	45	21.3	154	73.0
興味が無い	58	27.5	212	100.5
勉強に励むため	28	13.3	240	113.7
その他	85	40.3	325	154.0
不明	4	1.9	329	155.9
計	329	155.9		



Q49

【クラブ・サークル活動について】 Q47で「参加している」と回答された方にお聞きます。クラブ・サークルに週に何回参加していますか？

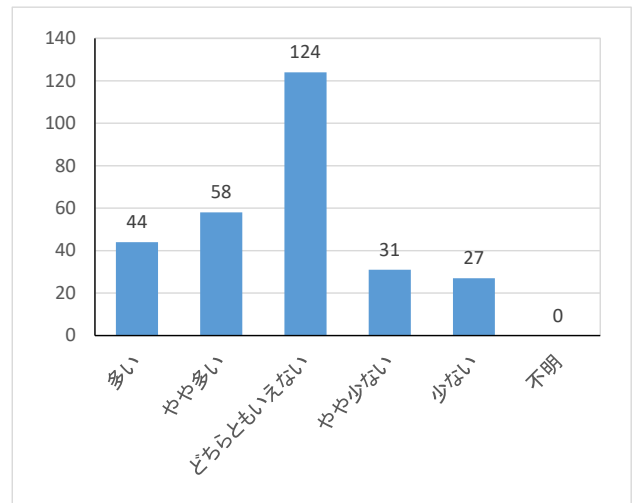
	度数	相対度数 (%)	累積度数	累積相対度数 (%)
週1回以下	67	93.1	67	93.1
週2回	0	0.0	67	93.1
週3回	0	0.0	67	93.1
週3回以上	0	0.0	67	93.1
不明	5	6.9	72	100.0
計	72	100.0		



Q50

【友達関係や人とのかかわりに関する意識や行動について】 友達が多いですか？

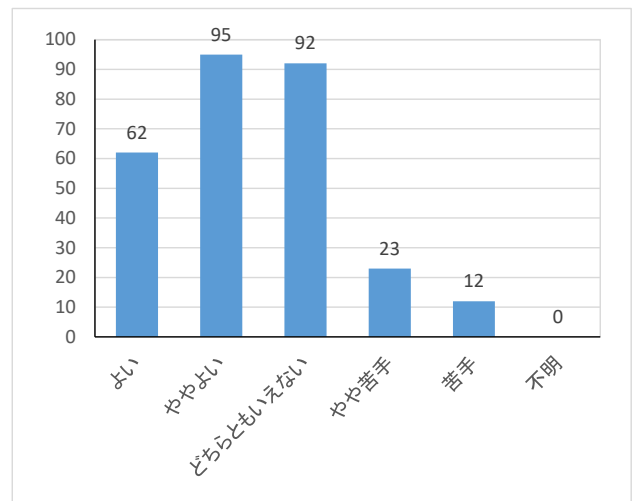
	度数	相対度数 (%)	累積度数	累積相対度数 (%)
多い	44	15.5	44	15.5
やや多い	58	20.4	102	35.9
どちらともいえない	124	43.7	226	79.6
やや少ない	31	10.9	257	90.5
少ない	27	9.5	284	100.0
不明	0	0.0	284	100.0
計	284	100.0		



Q51

【友達関係や人とのかかわりに関する意識や行動について】 あなたは人付き合いは良いほうだと思いますか？

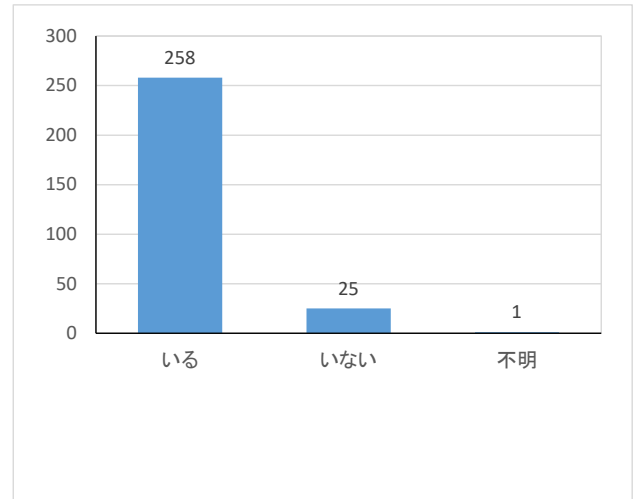
	度数	相対度数 (%)	累積度数	累積相対度数 (%)
よい	62	21.8	62	21.8
ややよい	95	33.5	157	55.3
どちらともいえない	92	32.4	249	87.7
やや苦手	23	8.1	272	95.8
苦手	12	4.2	284	100.0
不明	0	0.0	284	100.0
計	284	100.0		



Q52

【 友達関係や人とのかかわりに関する意識や行動について 】 悩み事を相談できる人がいますか？

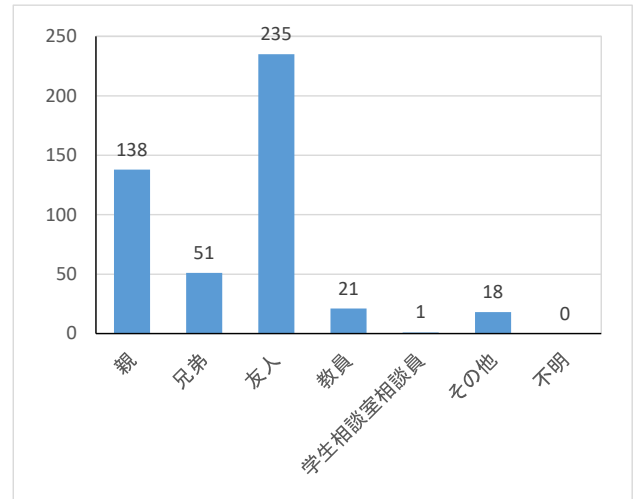
	度数	相対度数 (%)	累積度数	累積相対度数 (%)
いる	258	90.8	258	90.8
いない	25	8.8	283	99.6
不明	1	0.4	284	100.0
計	284	100.0		



Q53

【 友達関係や人とのかかわりに関する意識や行動について 】 Q52で「いる」と答えた方にお聞きします。よく相談する相手は誰ですか？当てはまるものは全て選択してください。

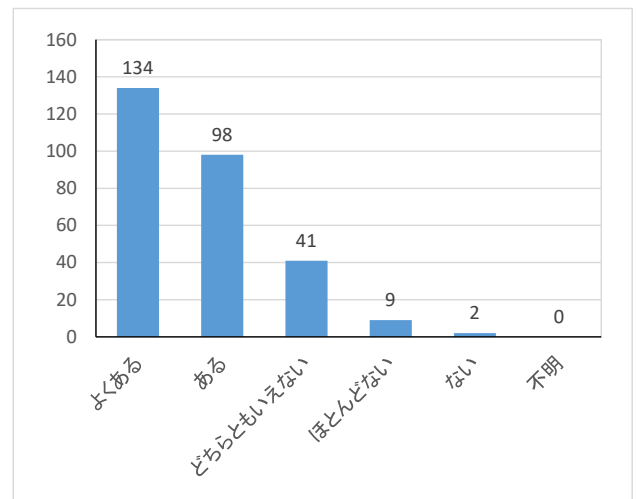
	度数	相対度数 (%)	累積度数	累積相対度数 (%)
親	138	53.5	138	53.5
兄弟	51	19.8	189	73.3
友人	235	91.1	424	164.3
教員	21	8.1	445	172.5
学生相談室相談員	1	0.4	446	172.9
その他	18	7.0	464	179.8
不明	0	0.0	464	179.8
計	464	179.8		



Q54

【 友達関係や人とのかかわりに関する意識や行動について 】 親との会話はありますか？

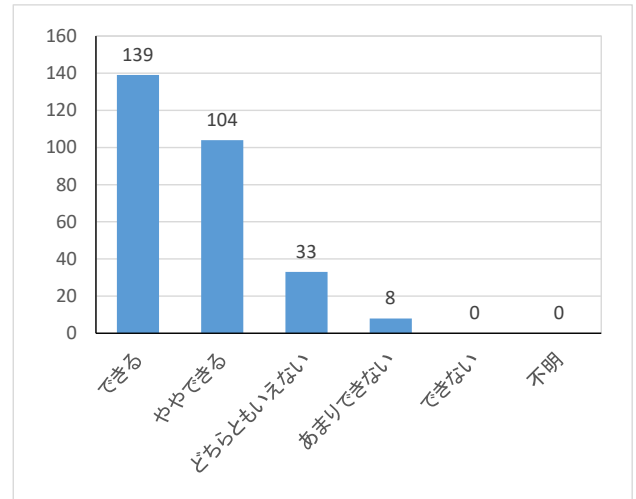
	度数	相対度数 (%)	累積度数	累積相対度数 (%)
よくある	134	47.2	134	47.2
ある	98	34.5	232	81.7
どちらともいえない	41	14.4	273	96.1
ほとんどない	9	3.2	282	99.3
ない	2	0.7	284	100.0
不明	0	0.0	284	100.0
計	284	100.0		



Q55

【 友達関係や人とのかかわりに関する意識や行動について 】あなたは人と協力して物事を進めることができるほうですか？

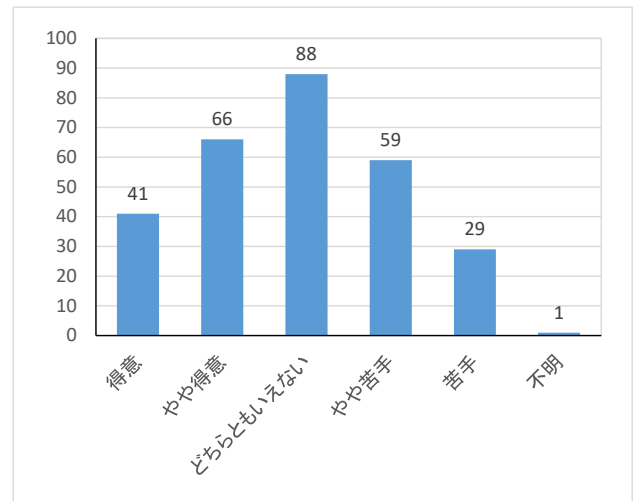
	度数	相対度数 (%)	累積度数	累積相対度数 (%)
できる	139	48.9	139	48.9
ややできる	104	36.6	243	85.6
どちらともいえない	33	11.6	276	97.2
あまりできない	8	2.8	284	100.0
できない	0	0.0	284	100.0
不明	0	0.0	284	100.0
計	284	100.0		



Q56

【 友達関係や人とのかかわりに関する意識や行動について 】人前で話したり、自分の考えを説明することが得意なほうですか？

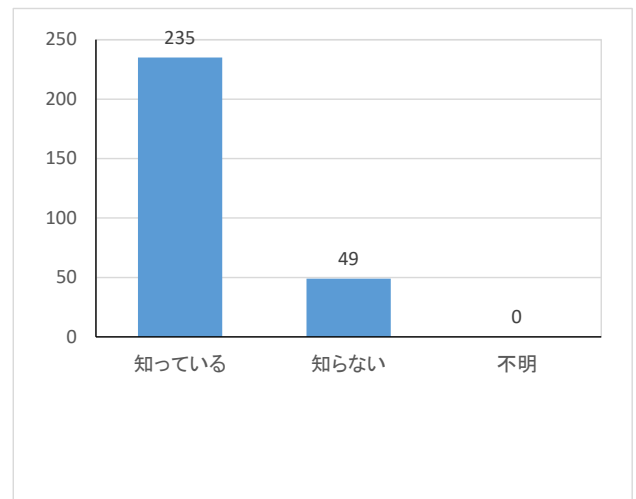
	度数	相対度数 (%)	累積度数	累積相対度数 (%)
得意	41	14.4	41	14.4
やや得意	66	23.2	107	37.7
どちらともいえない	88	31.0	195	68.7
やや苦手	59	20.8	254	89.4
苦手	29	10.2	283	99.6
不明	1	0.4	284	100.0
計	284	100.0		



Q57

【 学生相談室について 】学生相談室があることを知っていますか？

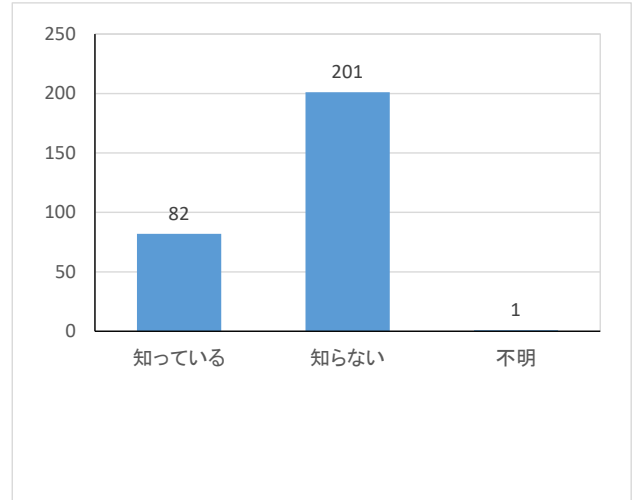
	度数	相対度数 (%)	累積度数	累積相対度数 (%)
知っている	235	82.7	235	82.7
知らない	49	17.3	284	100.0
不明	0	0.0	284	100.0
計	284	100.0		



Q58

【 学生相談室について 】 学生相談室の利用の仕方を知っていますか？

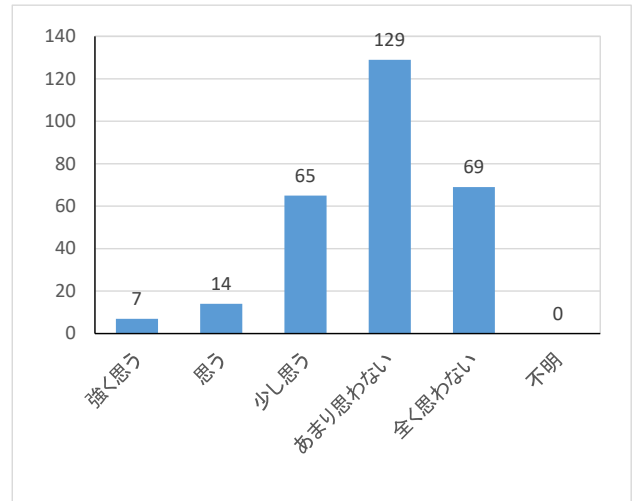
	度数	相対度数 (%)	累積度数	累積相対度数 (%)
知っている	82	28.9	82	28.9
知らない	201	70.8	283	99.6
不明	1	0.4	284	100.0
計	284	100.0		



Q59

【 学生相談室について 】 学生相談室を利用してみたいと思いますか？

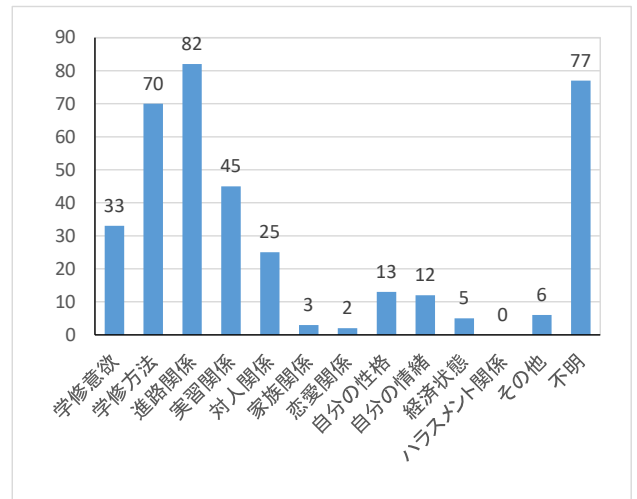
	度数	相対度数 (%)	累積度数	累積相対度数 (%)
強く思う	7	2.5	7	2.5
思う	14	4.9	21	7.4
少し思う	65	22.9	86	30.3
あまり思わない	129	45.4	215	75.7
全く思わない	69	24.3	284	100.0
不明	0	0.0	284	100.0
計	284	100.0		



Q60

【 学生相談室について 】 Q59で「全く思わない」以外を回答された方にお聞きます。学生相談室でどのような事を相談したいですか？当てはまるものは全て選択してください

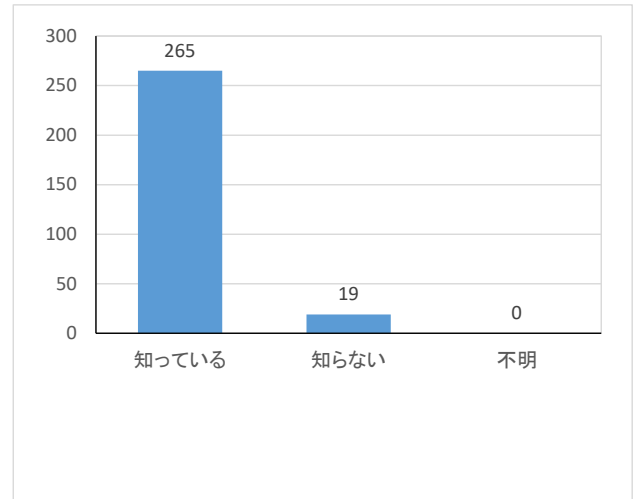
	度数	相対度数 (%)	累積度数	累積相対度数 (%)
学修意欲	33	15.3	33	15.3
学修方法	70	32.6	103	47.9
進路関係	82	38.1	185	86.0
実習関係	45	20.9	230	107.0
対人関係	25	11.6	255	118.6
家族関係	3	1.4	258	120.0
恋愛関係	2	0.9	260	120.9
自分の性格	13	6.0	273	127.0
自分の情緒	12	5.6	285	132.6
経済状態	5	2.3	290	134.9
ハラスメント関係	0	0.0	290	134.9
その他	6	2.8	296	137.7
不明	77	35.8	373	173.5
計	373	173.5		



Q61

【健康相談について】保健室があることを知っていますか？

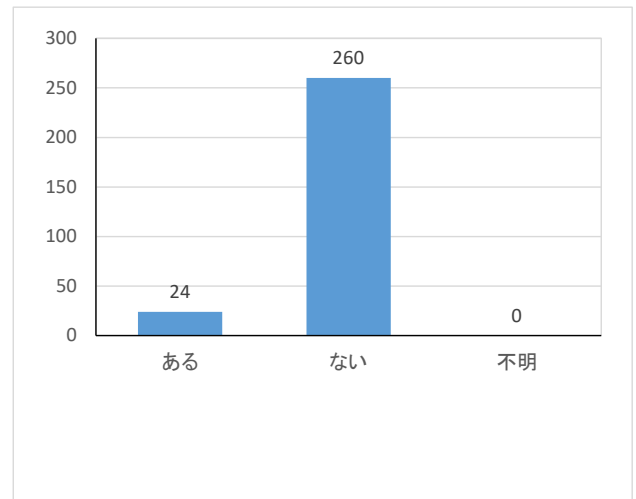
	度数	相対度数 (%)	累積度数	累積相対度数 (%)
知っている	265	93.3	265	93.3
知らない	19	6.7	284	100.0
不明	0	0.0	284	100.0
計	284	100.0		



Q62

【健康相談について】健康上のことで何か相談したいことはありますか？

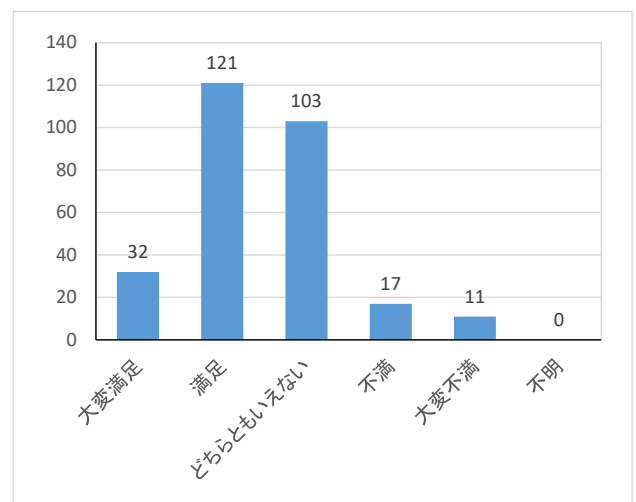
	度数	相対度数 (%)	累積度数	累積相対度数 (%)
ある	24	8.5	24	8.5
ない	260	91.5	284	100.0
不明	0	0.0	284	100.0
計	284	100.0		



Q63

【学生生活全般について】現在の学生生活に、どの程度満足していますか？

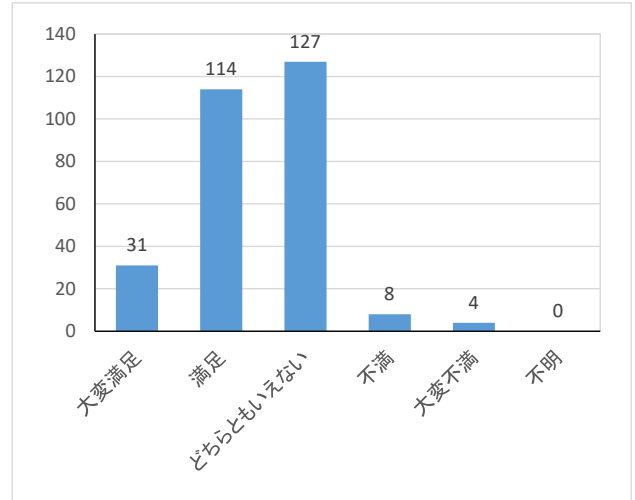
	度数	相対度数 (%)	累積度数	累積相対度数 (%)
大変満足	32	11.3	32	11.3
満足	121	42.6	153	53.9
どちらともいえない	103	36.3	256	90.1
不満	17	6.0	273	96.1
大変不満	11	3.9	284	100.0
不明	0	0.0	284	100.0
計	284	100.0		



Q64

【 学生生活全般について 】教職員のサポート体制に満足していますか？（オフィスアワーなど）

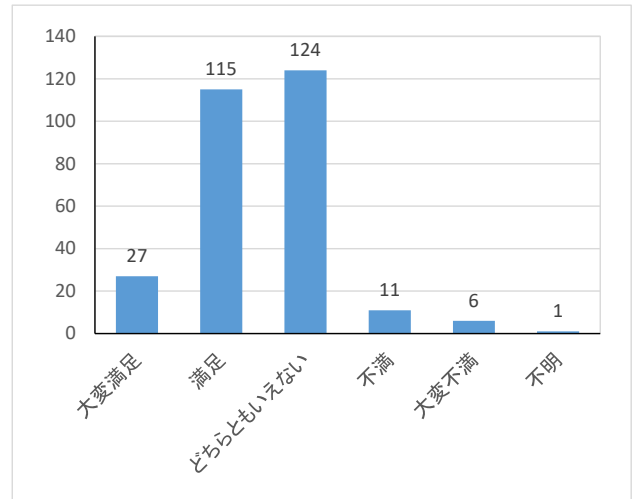
	度数	相対度数 (%)	累積度数	累積相対度数 (%)
大変満足	31	10.9	31	10.9
満足	114	40.1	145	51.1
どちらともいえない	127	44.7	272	95.8
不満	8	2.8	280	98.6
大変不満	4	1.4	284	100.0
不明	0	0.0	284	100.0
計	284	100.0		



Q65

【 学生生活全般について 】大学のサポート体制に満足していますか？（オフィスアワー、健康管理や学生相談室、図書館）

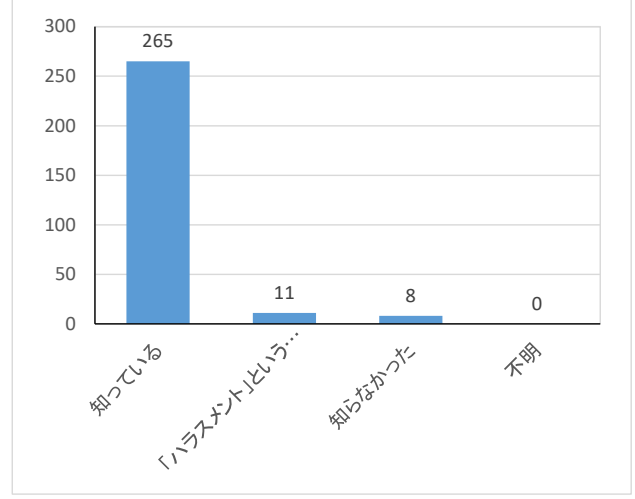
	度数	相対度数 (%)	累積度数	累積相対度数 (%)
大変満足	27	9.5	27	9.5
満足	115	40.5	142	50.0
どちらともいえない	124	43.7	266	93.7
不満	11	3.9	277	97.5
大変不満	6	2.1	283	99.6
不明	1	0.4	284	100.0
計	284	100.0		



Q66

【ハラスメントについて】ハラスメントとは、相手に嫌がらせ、いじめ、精神的苦痛や不利益を与える行為のことを言います。被害を受ける場合と、自分が加害者になっている場合があります。あなたは、このことを知っていますか？

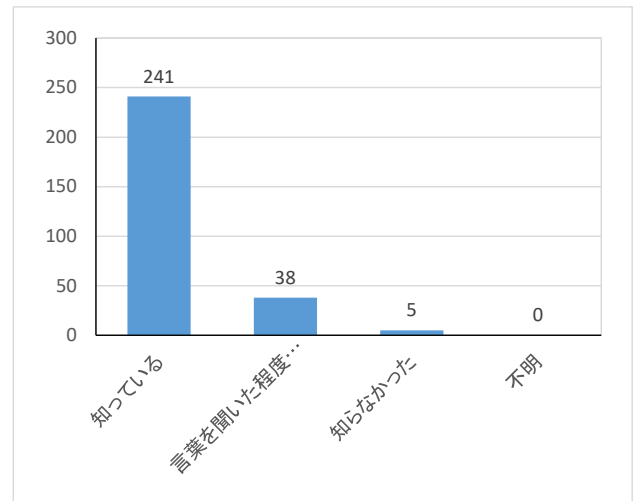
	度数	相対度数 (%)	累積度数	累積相対度数 (%)
知っている	265	93.3	265	93.3
「ハラスメント」という言葉は聞いたことがあるが内容はよく知らなかった	11	3.9	276	97.2
知らなかった	8	2.8	284	100.0
不明	0	0.0	284	100.0
計	284	100.0		



Q67

【ハラスメントについて】ハラスメントには、性的言動や態度が要因となるセクシャル・ハラスメント、教育や研究指導の放棄、指導の中で人格を否定するような発言が要因となるアカデミック・ハラスメント、地位や立場、力関係を背景にして、理

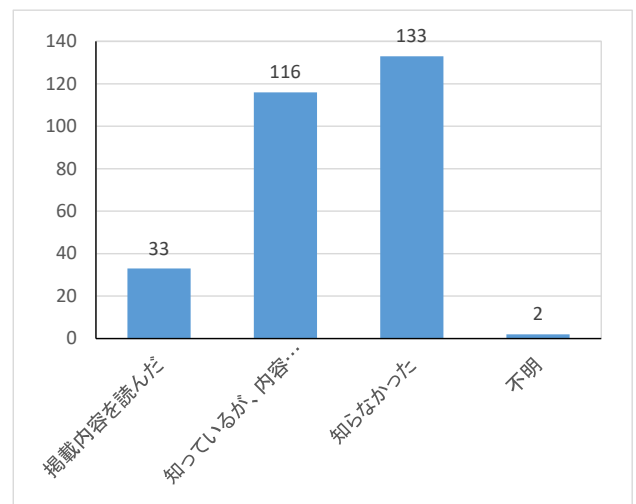
	度数	相対度数 (%)	累積度数	累積相対度数 (%)
知っている	241	84.9	241	84.9
言葉を聞いた程度である	38	13.4	279	98.2
知らなかった	5	1.8	284	100.0
不明	0	0.0	284	100.0
計	284	100.0		



Q68

【ハラスメントについて】当大学のホームページには、ハラスメント防止への取り組みについてのコンテンツがあり、ハラスメント相談員の連絡先と相談の仕方が掲載されています。あなたは、このことを知っていますか？

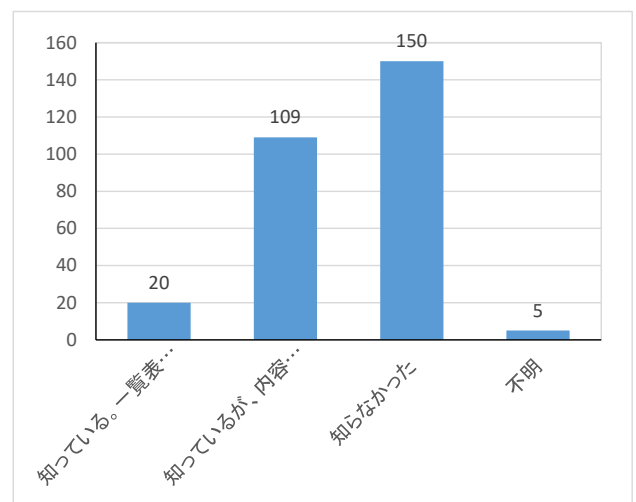
	度数	相対度数 (%)	累積度数	累積相対度数 (%)
掲載内容を読んだ	33	11.6	33	11.6
知っているが、内容はわからない	116	40.8	149	52.5
知らなかった	133	46.8	282	99.3
不明	2	0.7	284	100.0
計	284	100.0		



Q69

【ハラスメントについて】ホームページには、大学内のハラスメント相談員の名前と連絡先以外に、学外の相談窓口一覧表が掲示されています。あなたは知っていますか？

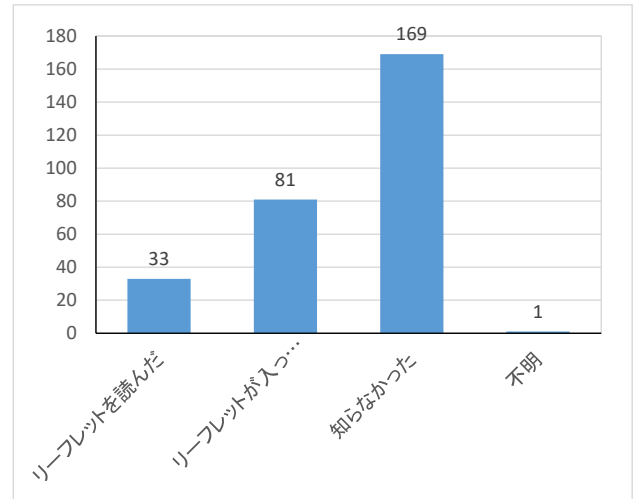
	度数	相対度数 (%)	累積度数	累積相対度数 (%)
知っている。一覧表を見た。	20	7.0	20	7.0
知っているが、内容は見ていない。	109	38.4	129	45.4
知らなかった	150	52.8	279	98.2
不明	5	1.8	284	100.0
計	284	100.0		



Q70

【ハラスメントについて】配布されているリーフレット、「ハラスメントで困ったら・・・」をあなたは知っていますか？

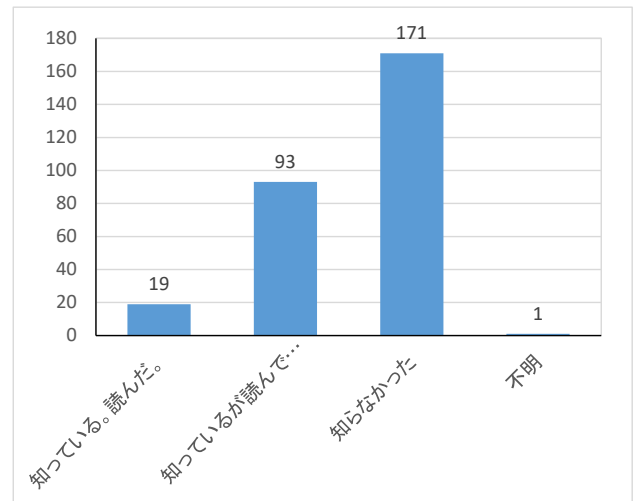
	度数	相対度数 (%)	累積度数	累積相対度数 (%)
リーフレットを読んだ	33	11.6	33	11.6
リーフレットが入っていたことは知っているが、読んでいない	81	28.5	114	40.1
知らなかった	169	59.5	283	99.6
不明	1	0.4	284	100.0
計	284	100.0		



Q71

【ハラスメントについて】大学内の掲示板に、「ハラスメント防止への取組みについて」が掲示され、相談員の連絡先などが記載されています。あなたは知っていますか？

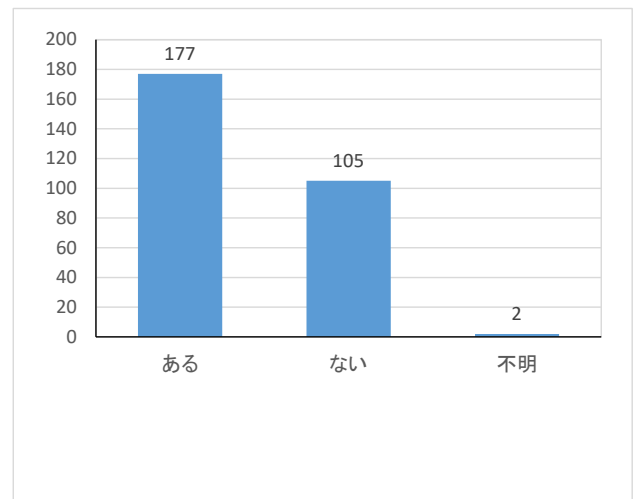
	度数	相対度数 (%)	累積度数	累積相対度数 (%)
知っている。読んだ。	19	6.7	19	6.7
知っているが読んでいない	93	32.7	112	39.4
知らなかった	171	60.2	283	99.6
不明	1	0.4	284	100.0
計	284	100.0		



Q72

【ハラスメントについて】あなたは、これまでにハラスメントについての研修を受けたこと、あるいは講演を聞いたことがありますか？

	度数	相対度数 (%)	累積度数	累積相対度数 (%)
ある	177	62.3	177	62.3
ない	105	37.0	282	99.3
不明	2	0.7	284	100.0
計	284	100.0		



Q73

【ハラスメントについて】大学内にハラスメントの相談のための投書箱があるのを知っていますか？

	度数	相対度数 (%)	累積度数	累積相対度数 (%)
設置場所まで知っている	19	6.7	19	6.7
知っているが、場所は知らない	64	22.5	83	29.2
知らない	201	70.8	284	100.0
不明	0	0.0	284	100.0
計	284	100.0		

